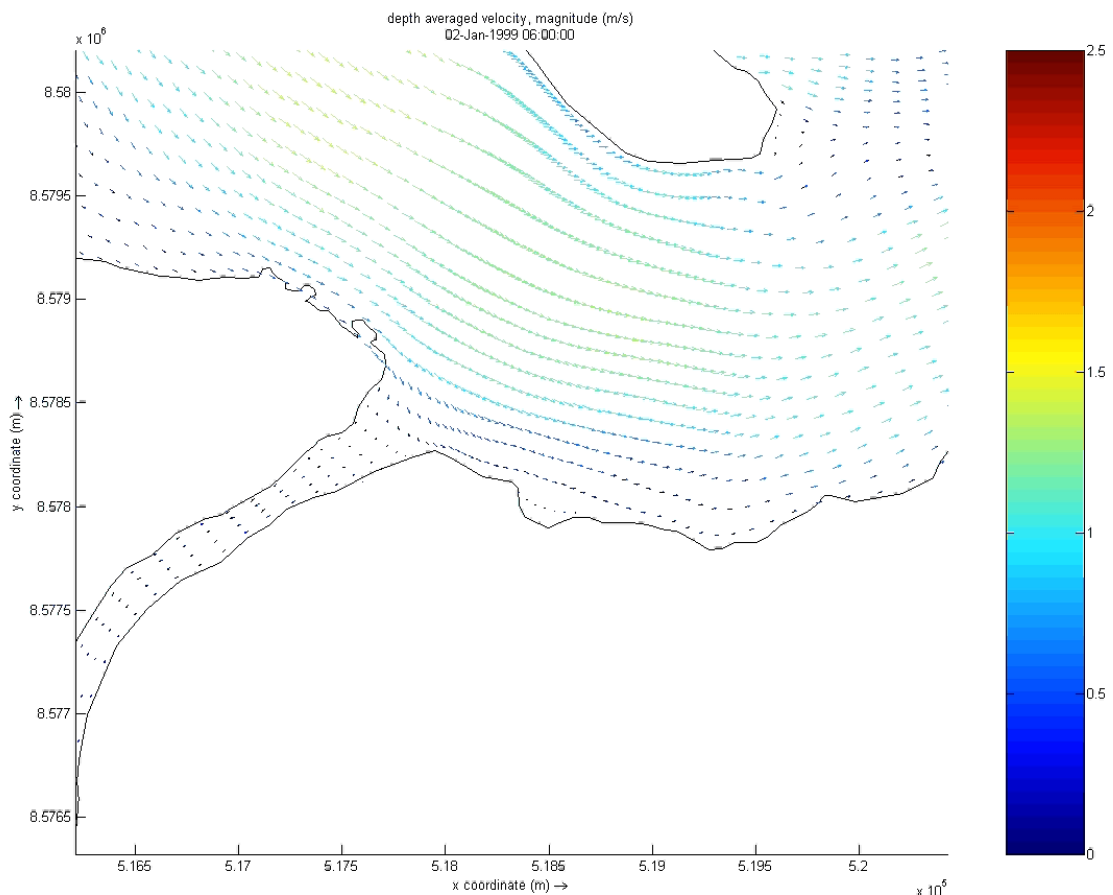
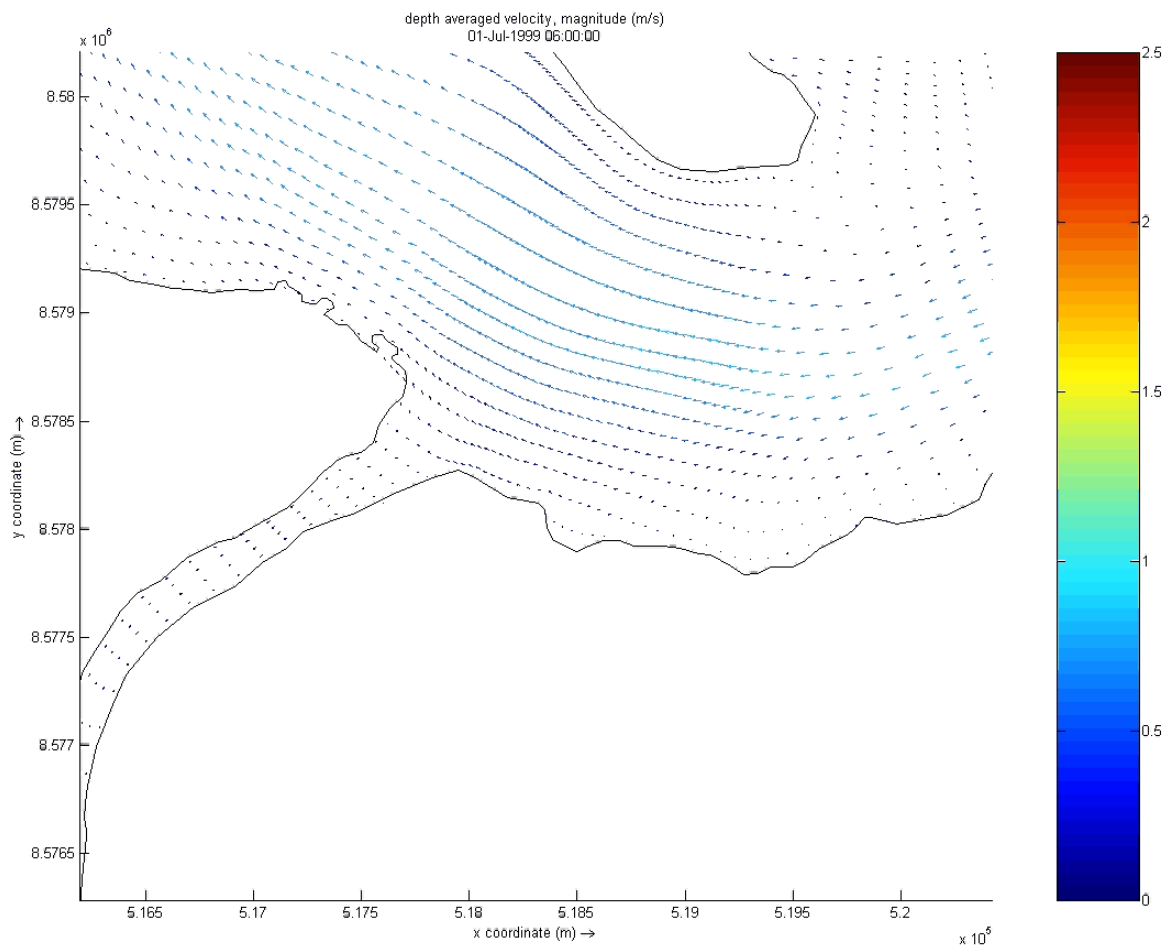


## ANEXO C - ANIMAÇÕES DOS CAMPOS DE CORRENTE PARA A REGIÃO DO EMPREENDIMENTO

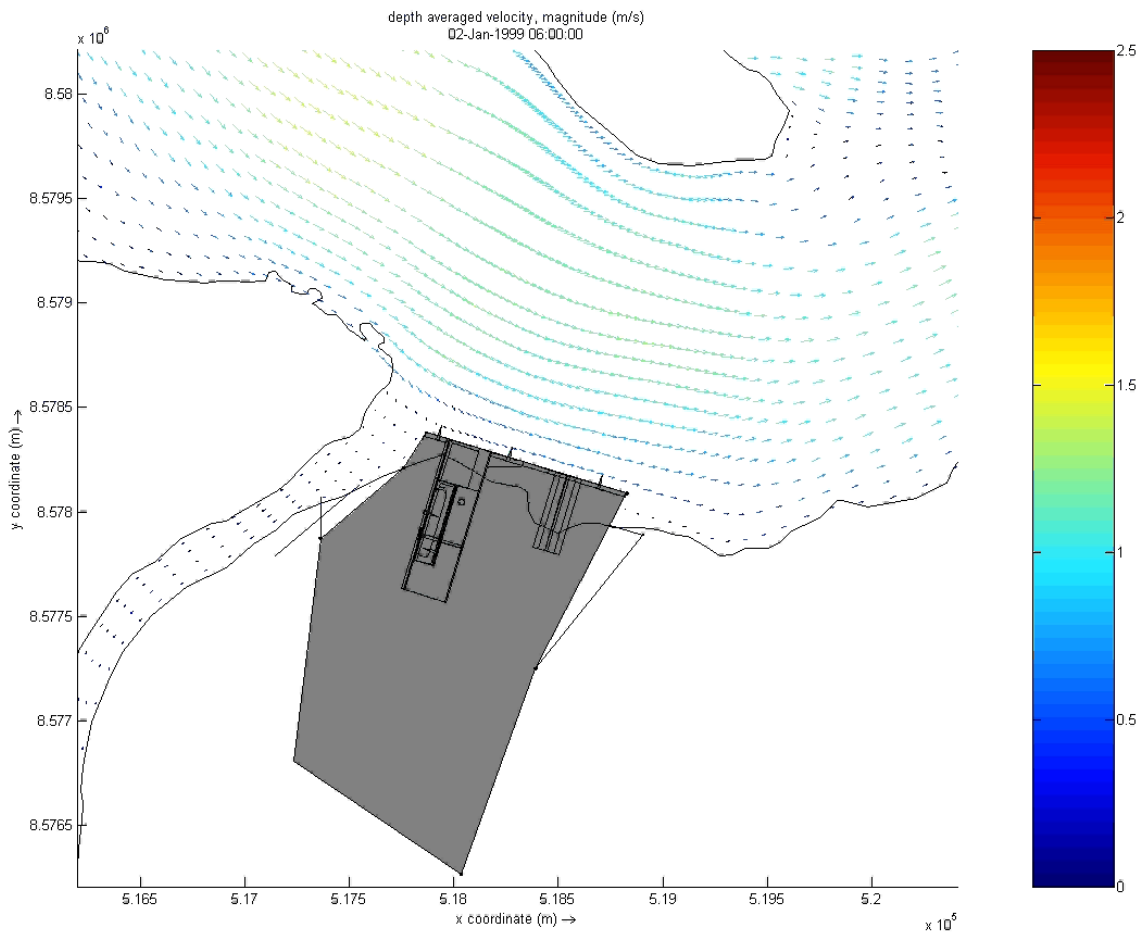
O Anexo C apresenta animações para os campos de corrente considerando a configuração atual e a configuração proposta (futura), para os períodos de verão e inverno. A representação do fluxo hidrodinâmico é da média na vertical dos vetores de corrente; as animações são referentes a 10 dias de simulação, contemplando períodos de maré de sizígia e maré de quadratura, além de enchente e vazante.



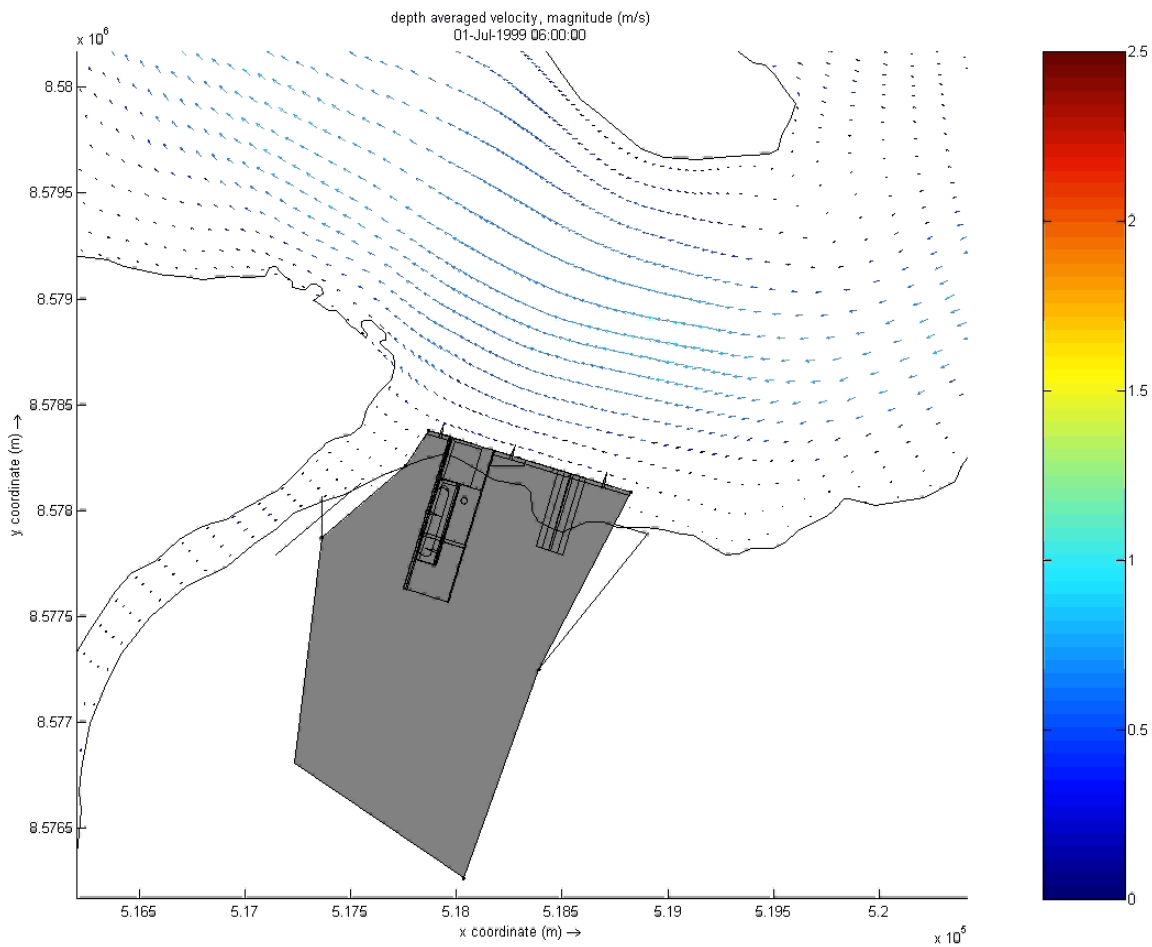
**Figura C1** - Animações do campo de correntes (magnitude em m/s) considerando a configuração ATUAL, verão.



**Figura C2** - Animações do campo de correntes (magnitude em m/s) considerando a configuração ATUAL, inverno.



**Figura C3** - Animações do campo de correntes (magnitude em m/s) considerando a configuração FUTURA, verão.



**Figura C4** - Animações do campo de correntes (magnitude em m/s) considerando a configuração FUTURA, inverno.