

EQUIPAMENTOS URBANOS:

● Aquário	● Parque Municipal
● Corpo de Bombeiros	● Praça
▲ Delegacia de Polícia	● Teatro
▲ CMEI	■ PM
▲ Escola Estadual	■ Marinha
▲ Escola Municipal	■ Quartel
● Estádio	■ Hospital
● Instituto Superior	■ Posto de Saúde
● Museu	■ Unidade de Saúde

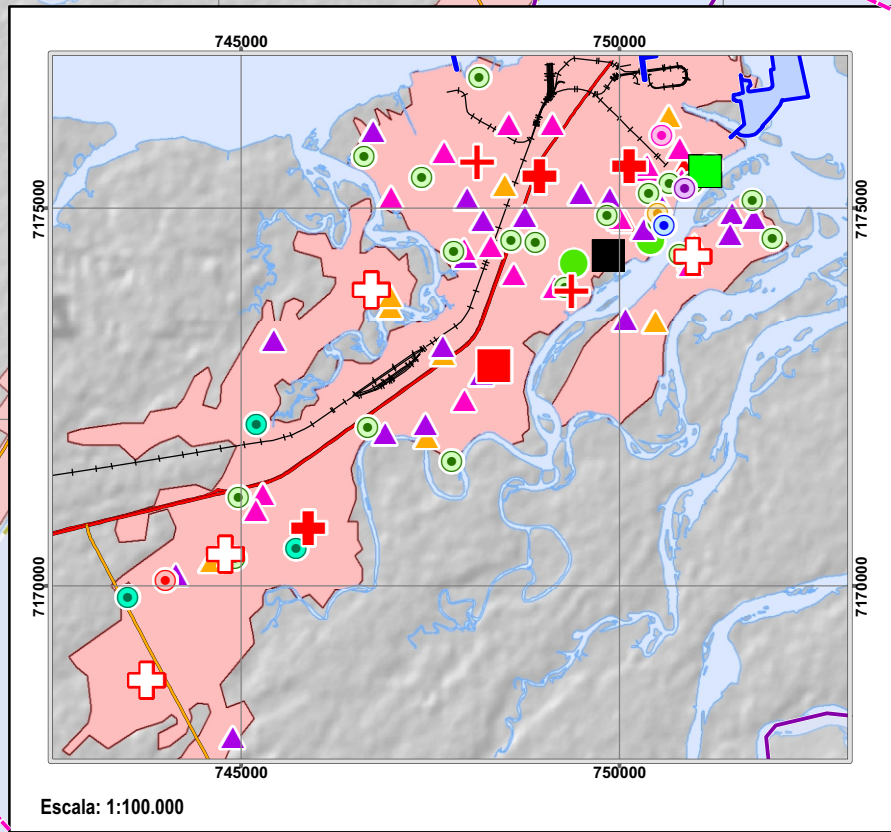


ESCALA: 1:150.000

Projeção Universal Transversa de Mercator, Zona 22 Sul.
Datum Horizontal: SIRGAS 2000.
Datum Vertical: Marégrafo Imbituba, SC.
Origem da Quilometragem UTM: Equador e Meridiano 51° W. GR.
Acrescidas as Constantes: 10.000 km e 500 km, respectivamente.

LEGENDAS

- Localização do Empreendimento
- Comunidades
- Sedes Urbanas
- Rodovia Federal
- Rodovia Estadual
- Ferrovia
- Hidrografia
- Divisas Municipais
- Núcleos Urbanos
- Área Diretamente Afetada (ADA)
- Área de Estudo para Determinação da Área de Influência Direta (AEID) do Meio Socioeconômico



Fonte de Dados:
 Divisão Política do Brasil, IBGE, 2007,
 Divisão Político-Administrativa do Paraná, ITCC, 2015.
 Base Cartográfica (Escala: 1:25.000), Cartas Topográficas DSG, 2002.
 Altimetria Regional, SRTM, EMBRAPA, 2005.
 Imagem Landsat 5 TM, Cenas 220-077 e 220-078,
 02/04/2010, Resolução Espacial 30 m, INPE, 2013.
 Zoneamento Urbano, Plano Diretor Municipal de Paranaguá.

PT PLANAVE S.A.
Estudos e Projetos de Engenharia

OPERAÇÃO: 1.15.066	OS/OSA 01/01	NUMERO PLANAVE: MP-B00-H00-0036
CONTRATO: 077/2015		

EMPREENHIMENTO:
OBRAS DE AMPLIAÇÃO DO PORTO DE PARANAGUÁ

TÍTULO:
EQUIPAMENTOS URBANOS DO MUNICÍPIO DE PARANAGUÁ

ESCALA: 1:150.000	DATA: MAIO / 2017	REVISÃO: B
----------------------	----------------------	---------------