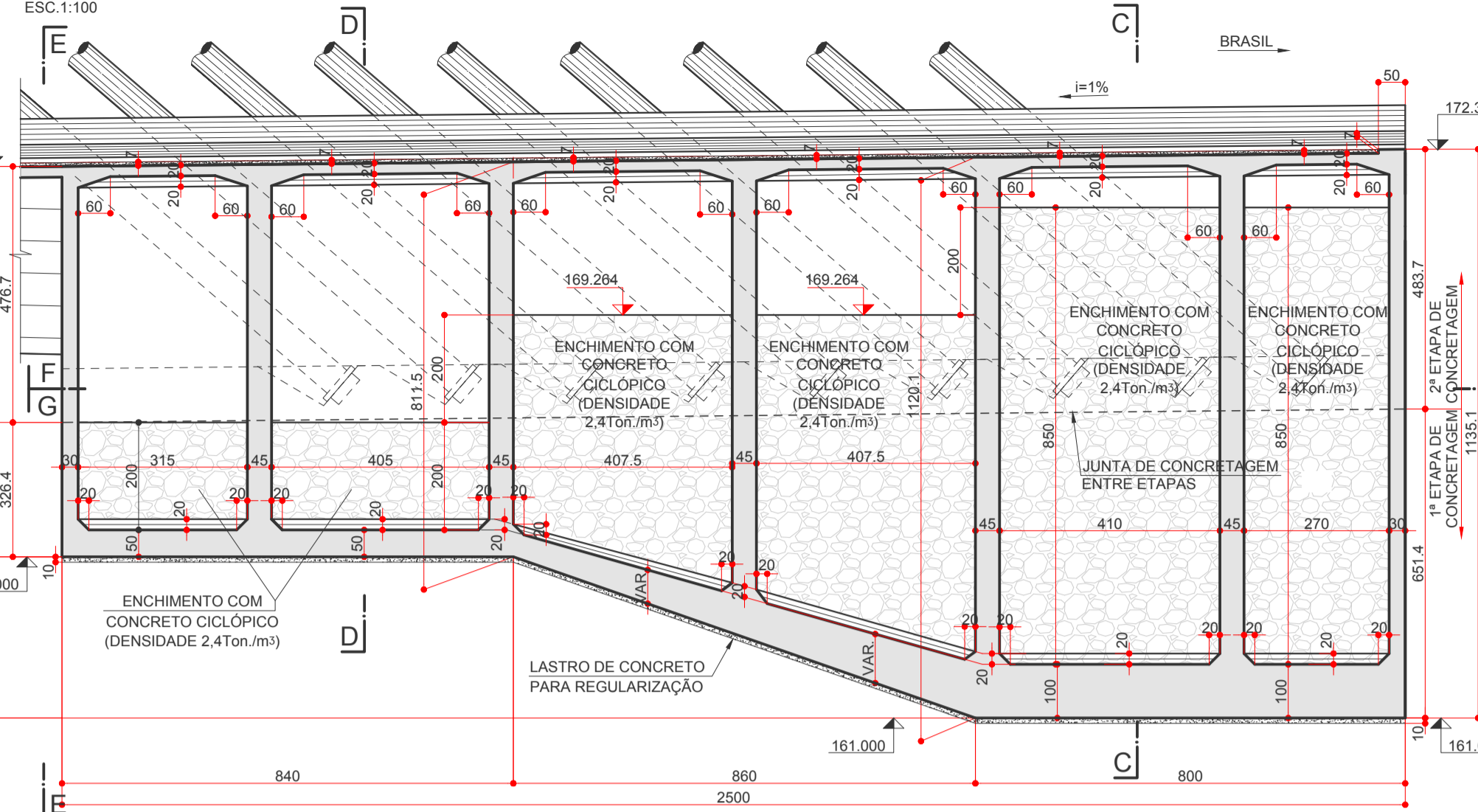
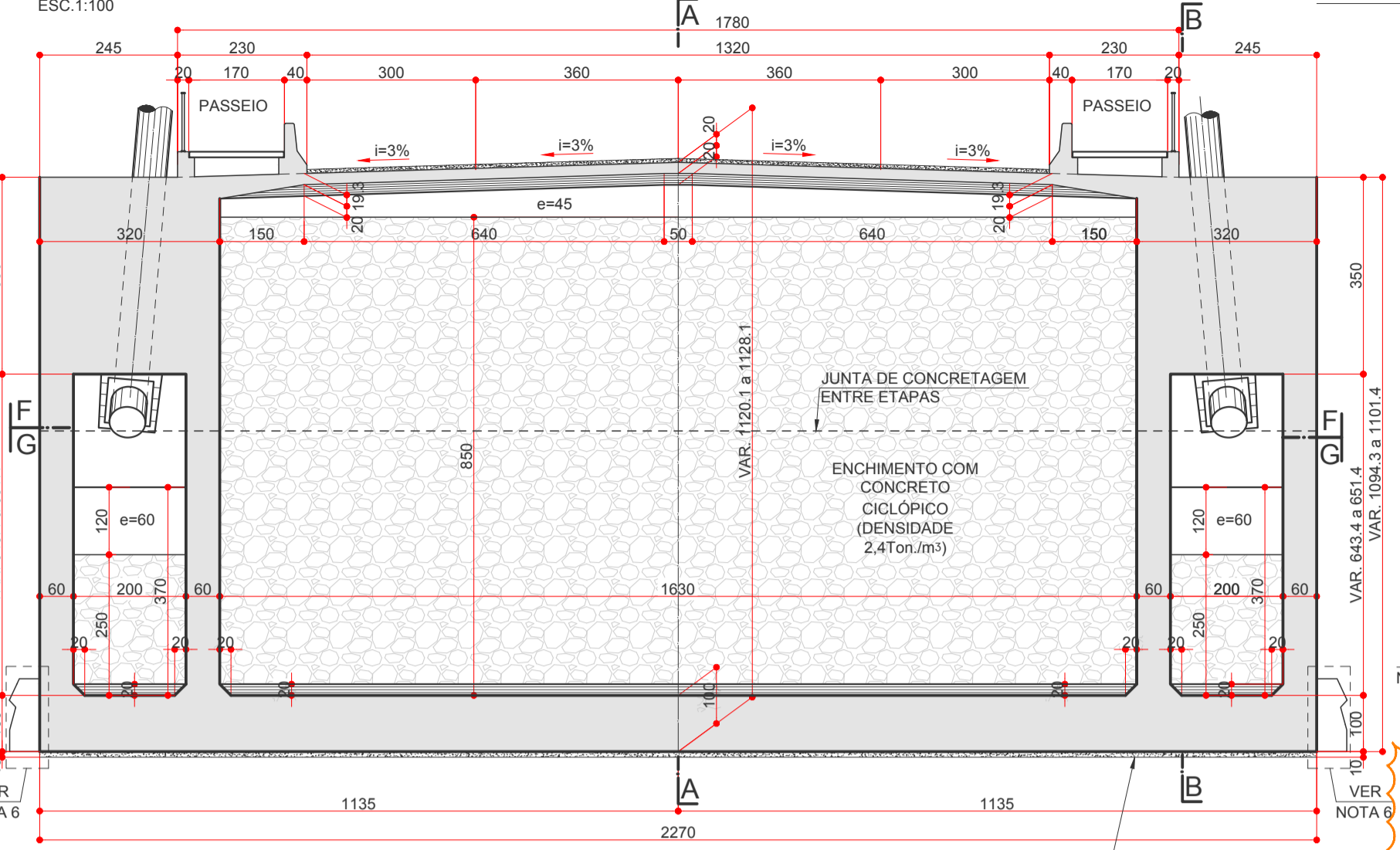


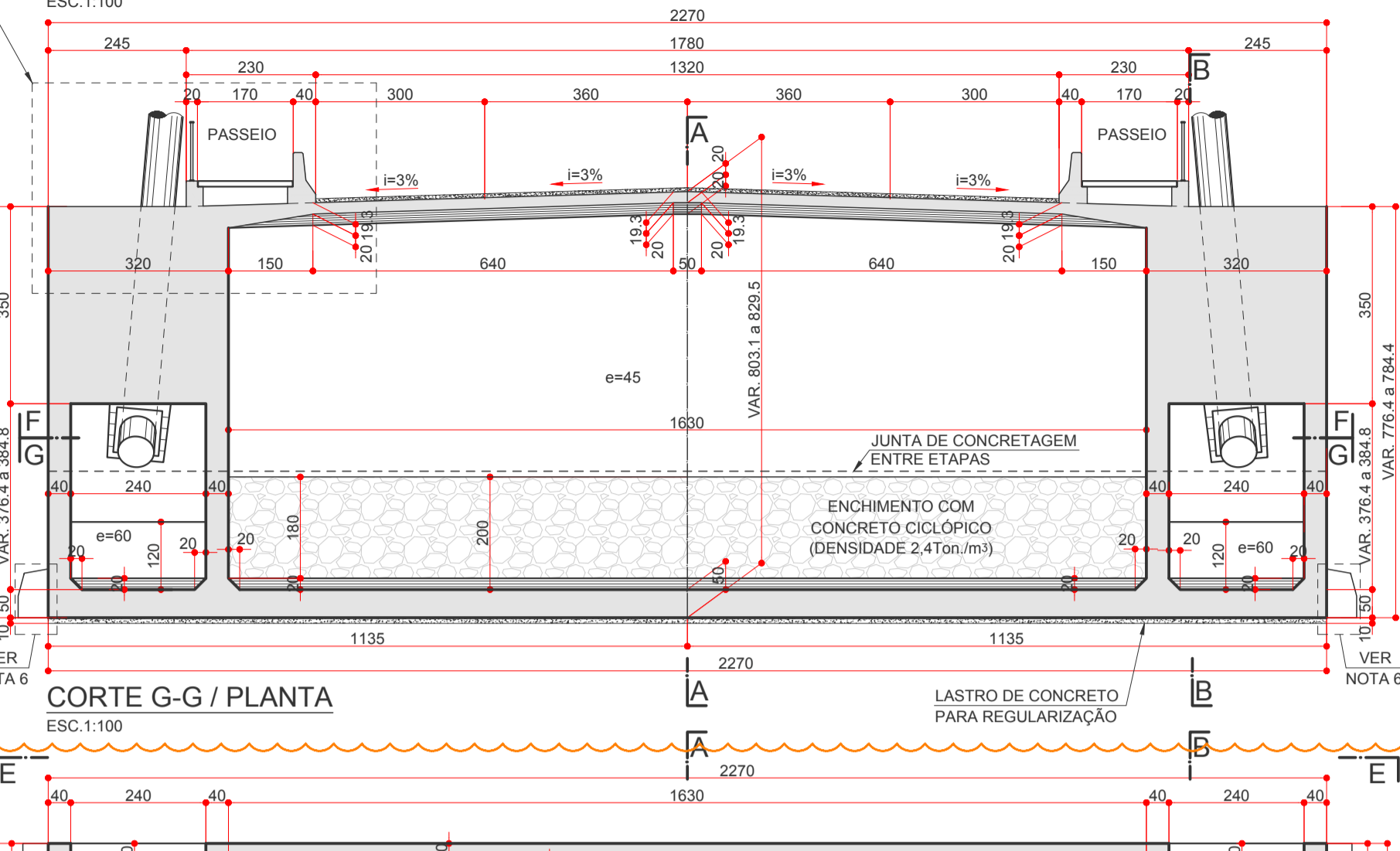
**CORTE LONGITUDINAL A-A / CAIXA DE EQUILÍBRIO - APOIO 10**



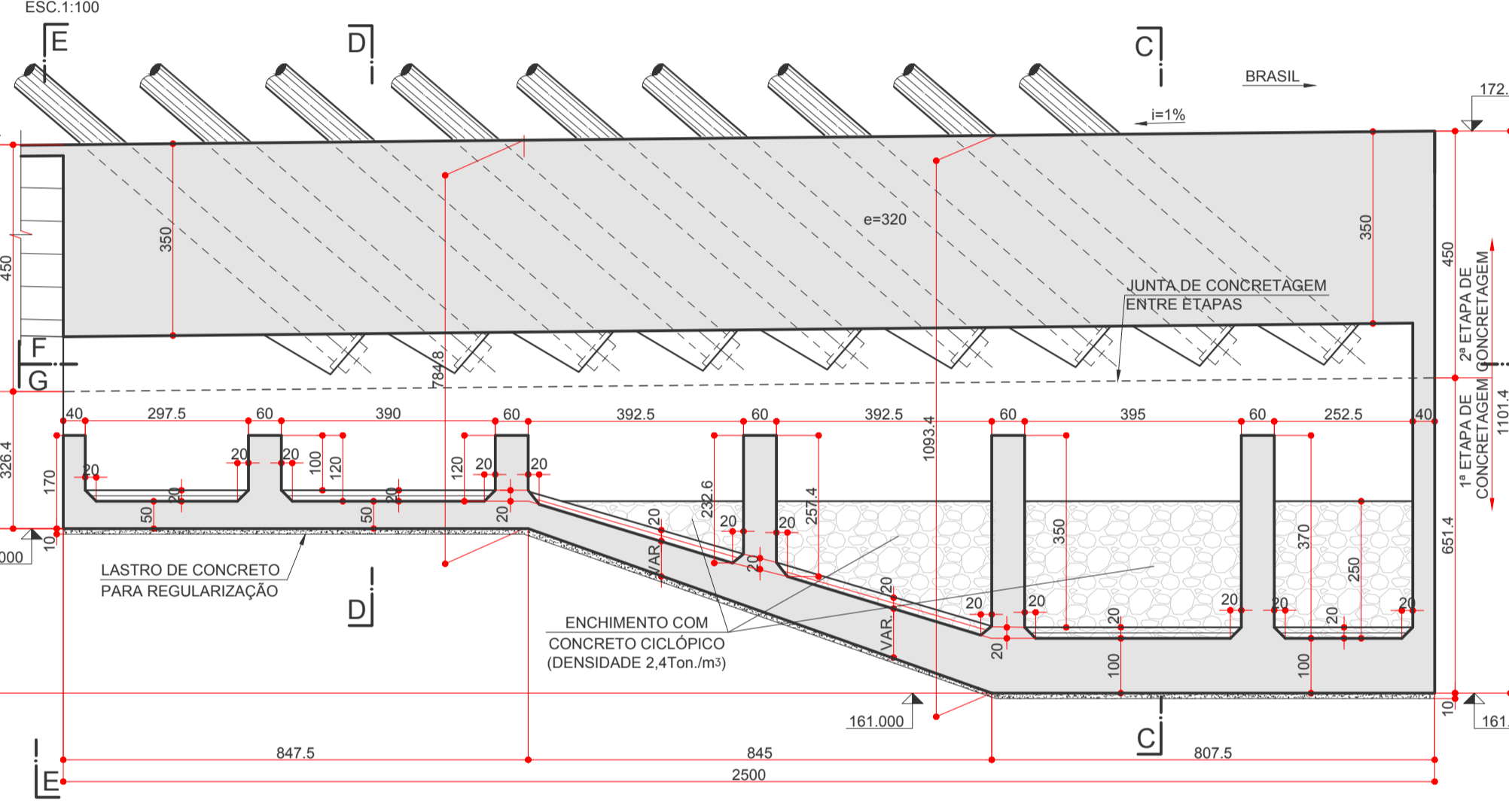
**CORTE TRANSVERSAL C-C / CAIXA DE EQUILÍBRIO - APOIO 10**



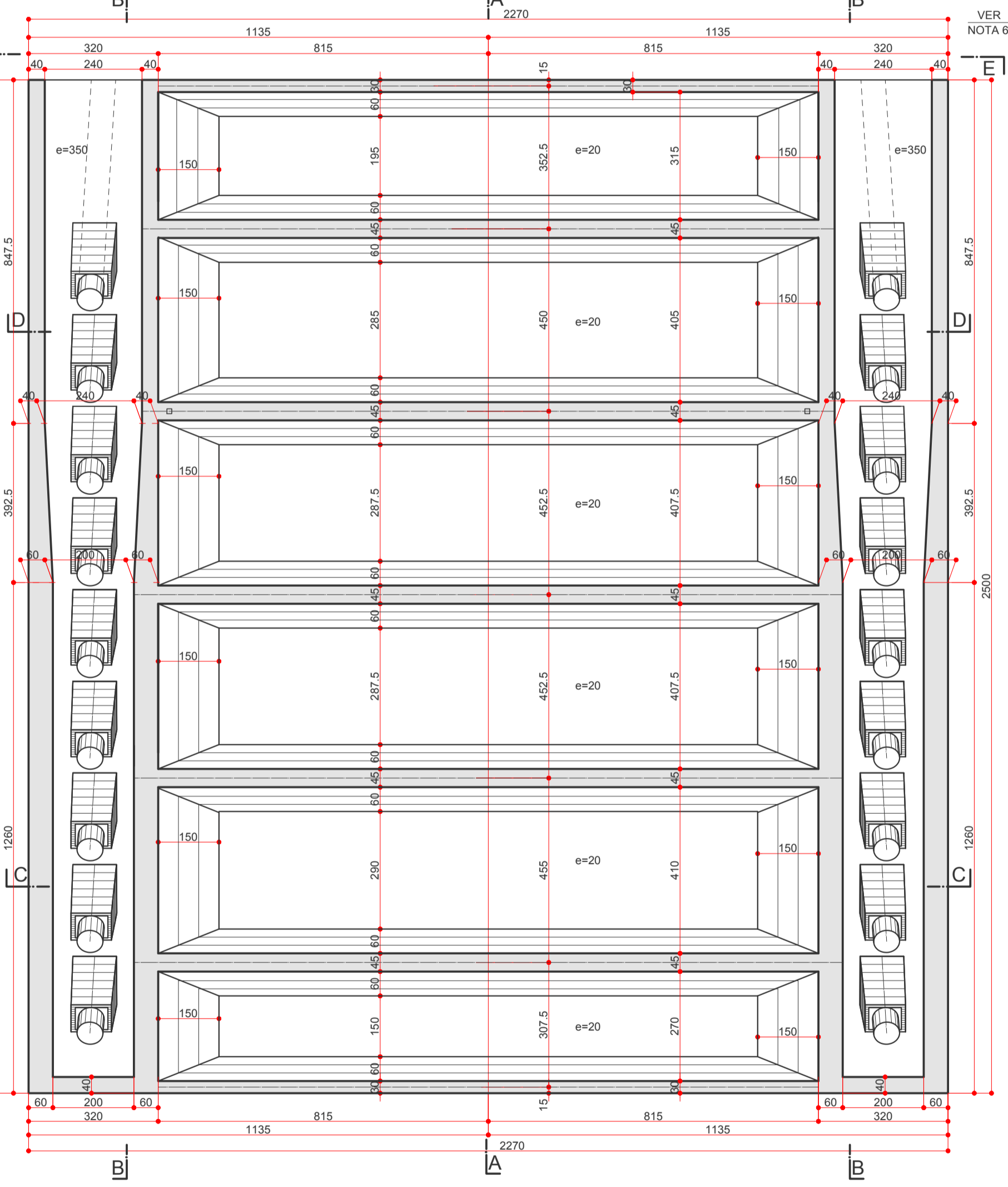
**CORTE TRANSVERSAL D-D / CAIXA DE EQUILÍBRIO - APOIO 10**



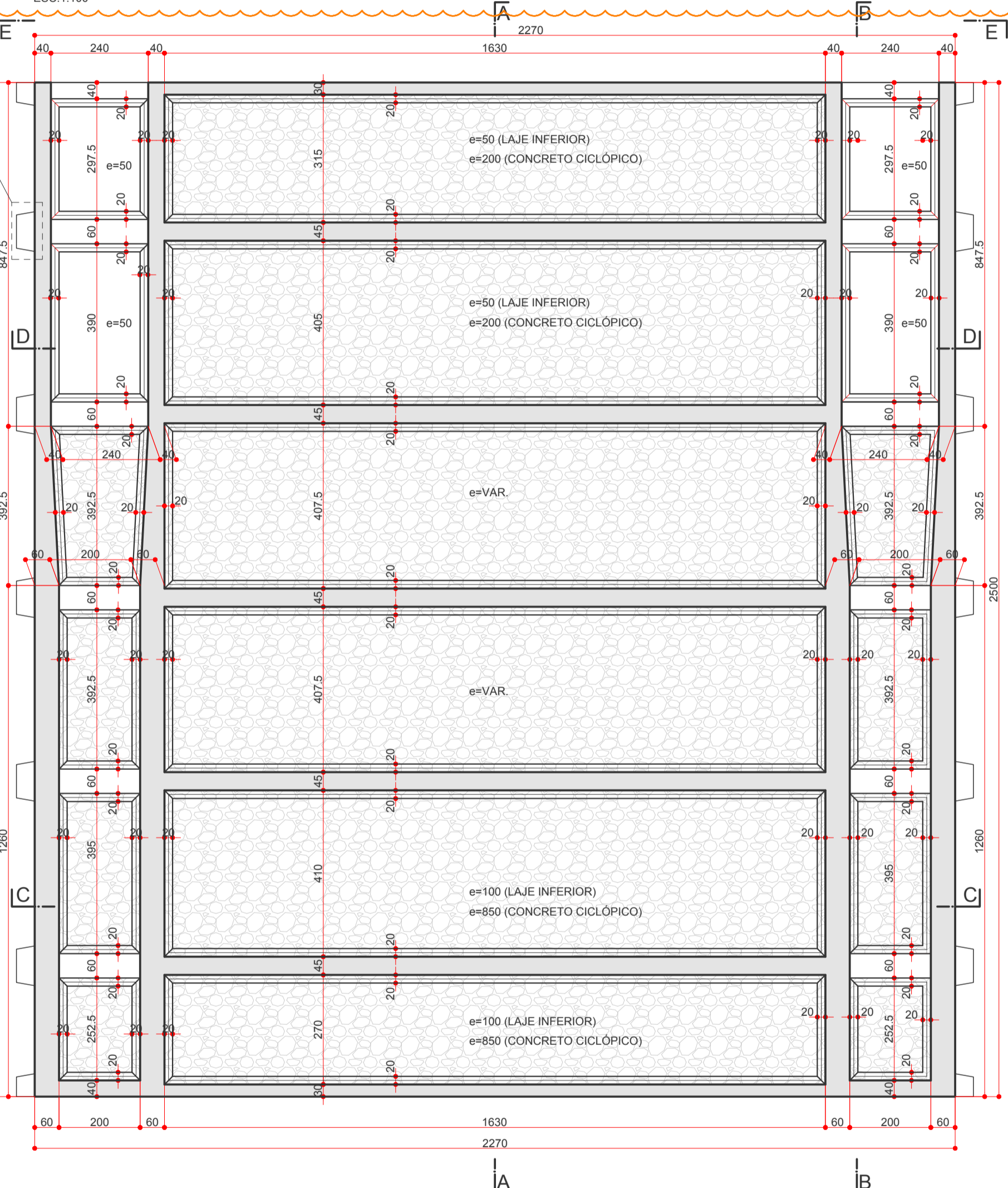
**CORTE LONGITUDINAL B-B / CAIXA DE EQUILÍBRIO - APOIO 10**



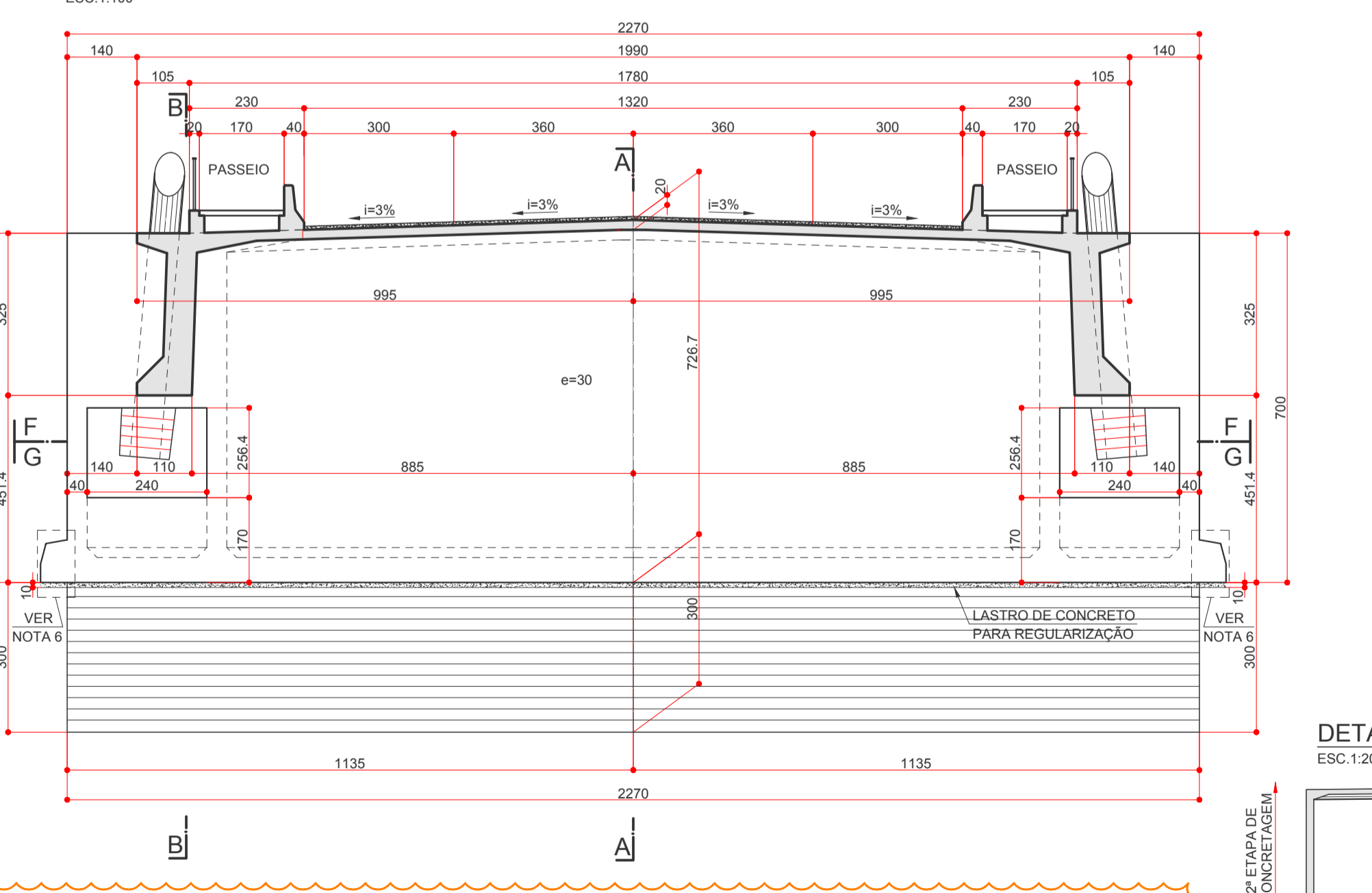
**CORTE F-F / PLANTA**



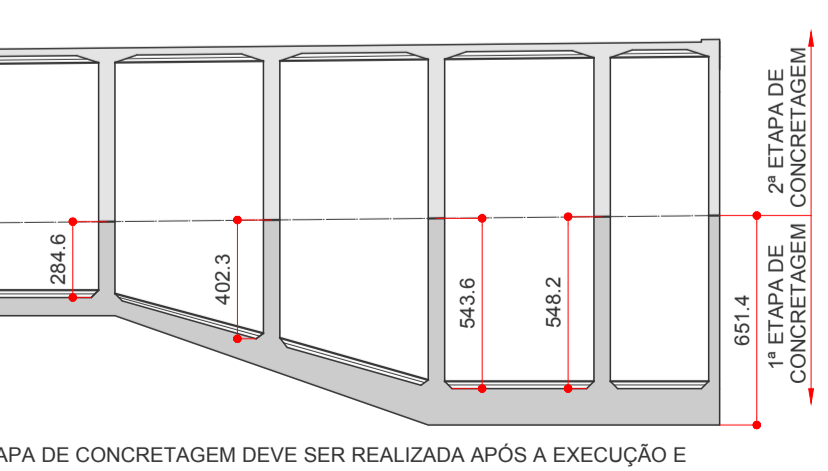
**CORTE G-G / PLANTA**



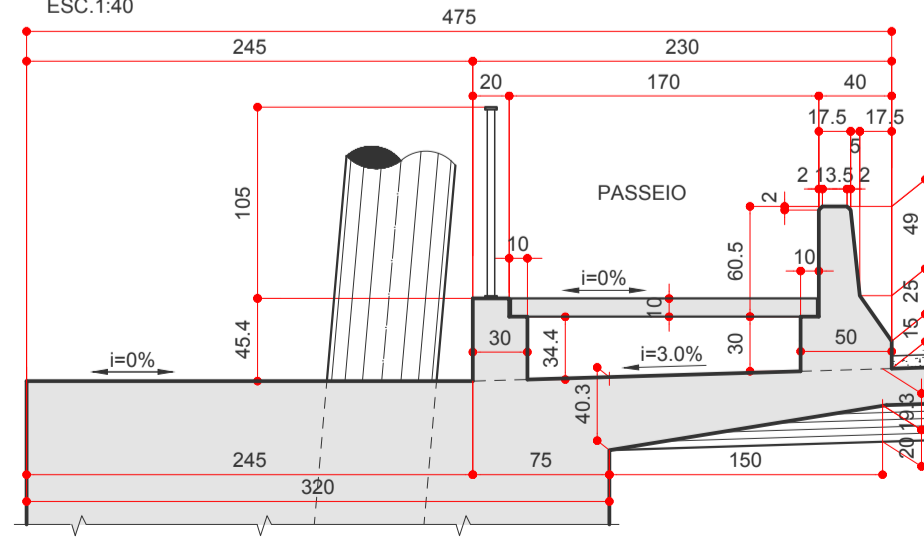
**CORTE TRANSVERSAL E-E / CAIXA DE EQUILÍBRIO - APOIO 10**



**DETALHE ETAPAS DE CONCRETAGEM**



**DETALHE "A"**



**ESPECIFICAÇÕES DOS MATERIAIS:**

- 1) CONCRETOS:
- 1.1) CAIXAS DE EQUILÍBRIO: fck=30MPa
- 1.2) CONCRETO CICLÓPICO DE ENCHIMENTO DAS CAIXAS DE EQUILÍBRIO: DENSIDADE MÍNIMA = 2,4 Ton/m³
- 1.3) CONCRETO PARA LASTROS: fck=11MPa
- 1.3.1) CONSUMO MÍNIMO DE CIMENTO DE 250kg/m³ DE CONCRETO.
- 2) TODO CONCRETO UTILIZADO DEVERÁ TER A COMPOSIÇÃO DE SEUS ELEMENTOS ESTUDADA DE MANEIRA A IMPEDIR A OCORRÊNCIA DE REAÇÃO ALCALI-AGREGADO
- 3) AÇOS PARA CONCRETO ARMADO: CA-50, CA-25
- 4) AÇO PARA CONCRETO PROTENDIDO: CP-190

**NOTAS:**

- 1) DIMENSÕES EM CENTÍMETRO.
- 2) NÍVEIS EM METRO.
- 3) VDT CLASSE 45 (ITEM 3.5 NBR-7189/04).
- 4) CLASSE DE AGRSSIVIDADE II (ITEM 6.4 NBR-6118/03).
- 5) DEVIDO À APROXIMAÇÕES INERENTES À REPRESENTAÇÃO EM DUAS DIMENSÕES DE ELEMENTOS TRIDIMENSIONAIS, AS COTAS UTILIZADAS PARA EXECUÇÃO DA OBRA SÃO AS APRESENTADAS NOS DESENHOS. NÃO DEVERÃO SER USADAS MEDIDAS AFERIDAS NOS ARQUIVOS ELETRÔNICOS COM A UTILIZAÇÃO DE COMANDOS COMO "DIST" OU "SIMILARES".
- 6) VER PROTENSÃO TRANSVERSAL DOS SEPTOS NA FOLHA 279.

OBS.: A 2ª ETAPA DE CONCRETAGEM DEVE SER REALIZADA APÓS A EXECUÇÃO E DESLOCAMENTO DOS VÃOS 6, 7, 8 E 9.

TELA: NBR - ESFER.  
COR: 01 (verde) - PENA 01  
COR: 02 (verde) - PENA 02  
COR: 03 (verde) - PENA 03  
COR: 04 (verde) - PENA 04  
COR: 05 (verde) - PENA 05  
COR: 06 (verde) - PENA 06  
COR: 07 (verde) - PENA 07  
COR: 08 (verde) - PENA 08  
COR: 09 (verde) - PENA 09  
COR: 10 (verde) - PENA 10

REV.	DESCRIÇÃO	DATA	EXEC.	VERIF.	APROV.
B	REBAIXAMENTO DA COTA DE BASE DA CAIXA	11/2015	M.L.F.	M.L.F.	J.L.T.R.
A	EMIÇÃO INICIAL	08/2015	J.FCO.	FEL.SCH.	J.L.T.R.

AS INFORMAÇÕES DESTA DOCUMENTAÇÃO SÃO PROPRIEDADE DO DNIT, SENDO PROIBIDA A UTILIZAÇÃO FORA DA SUA FINALIDADE FORMALIZADA PERTENCENTE A NORMA Nº 125/2010-PAD, ANEXO A - FIGURA A.9.

CONTRATO Nº: TT - 608/2014 - 00  
RESP.TEC: José Luis Torres Rossetti  
CREA: 41.674 / D - SP

PROJ.	CONSORCIO CCP	EXEC.	JAIME FCO.	VERIF.	FEL.SCH.	FOLHA:	210
APROV.	José L. T. Rossetti	ERGALA	INDICADAS	TÍTULO:	DESENHO	ETAPA	EXECUTIVO
DATA	08/2015	Nº	DE-BR.277.PR-006-747-XXX-210=B				