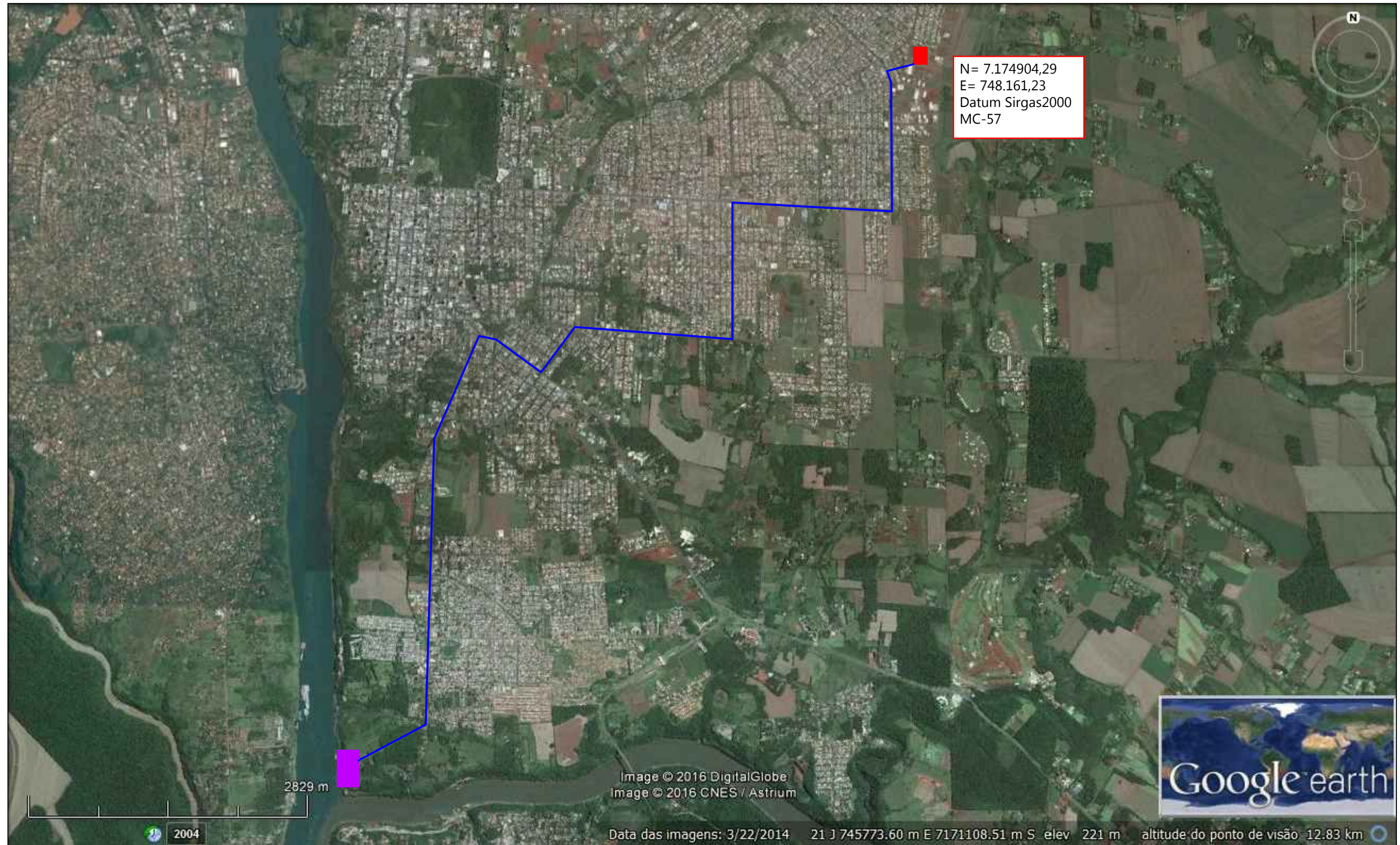


PERCURSO DA EMPRESA ECOFUTURO ATÉ A OBRA DA SEGUNDA PONTE



LEGENDA

	LOCAL RECEPTOR
	CANTEIRO DE OBRA
	CAMINHO A PERCORRER
DISTÂNCIA TOTAL: 12,4 Km	

PROGETAR ENGENHARIA - FONE: (45) 3029 8629



TÍTULO PERCURSO		EST. PARANÁ		ESC. INDICADA	
MUNICÍPIO FOZ DO IGUAÇU		DATA JANEIRO/2016		FOLHA 01/03	
PROPRIETÁRIO: CONSÓRCIO CONSTRUBASE - CIDADE - PAULITEC		RESPONSÁVEL TÉCNICO			
		RICARDO LUIZ WENZEL CREA: PR - 116074/D			