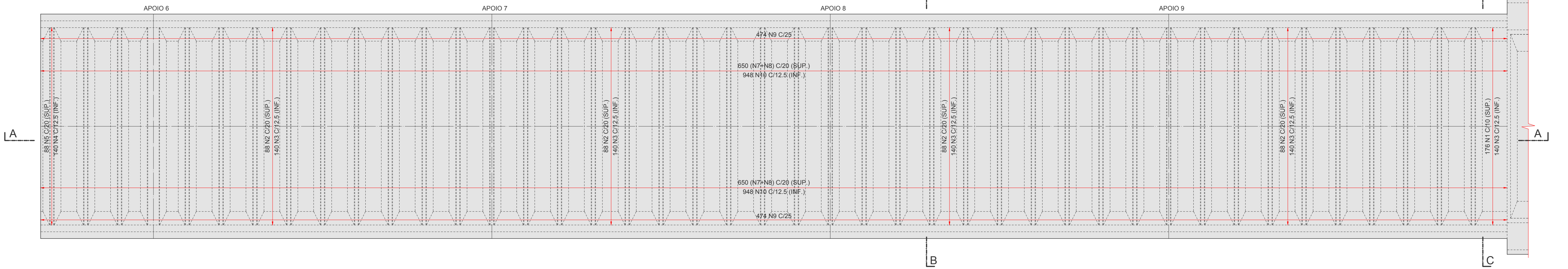
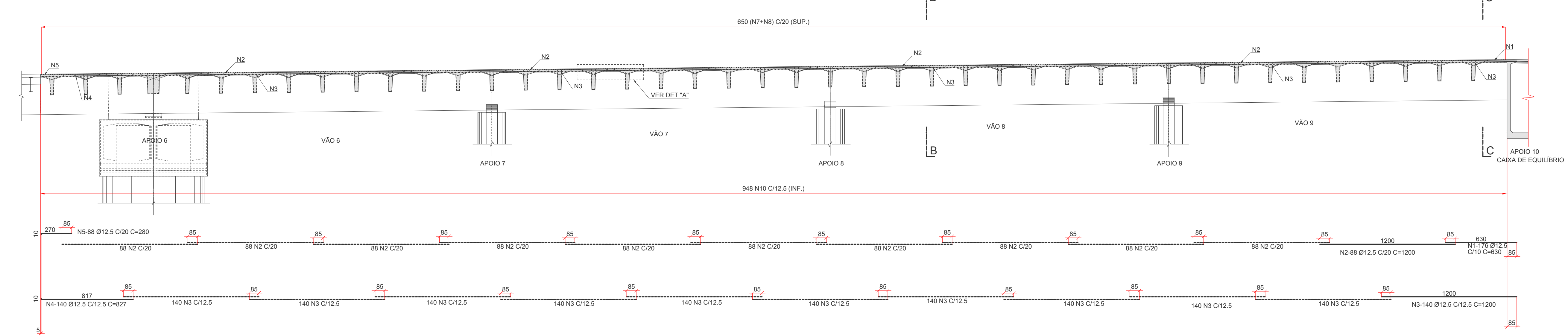


TABELA DE FERROS				
N	Ø	Q	COMPRIMENTO (m)	
			UNITÁRIO	TOTAL
1	12.5	176	6.30	1108.80
2	12.5	968	12.00	11616.00
3	12.5	1540	12.00	18480.00
4	12.5	140	8.27	1157.80
5	12.5	88	2.80	246.40
6	10.0	7392	1.59	11753.28
7	12.5	650	12.00	7800.00
8	12.5	650	7.67	4985.50
9	10.0	948	2.76	2616.48
10	12.5	1896	9.84	18656.64
11	6.3	54	CORR.	7317.00
12	10.0	8	CORR.	1101.60
13	8.0	1734	2.06	3572.04
14	8.0	1734	2.32	4022.88
15	8.0	1734	1.95	3381.30

ARMADURA DA LAJE / PLANTA
ESC. 1:200

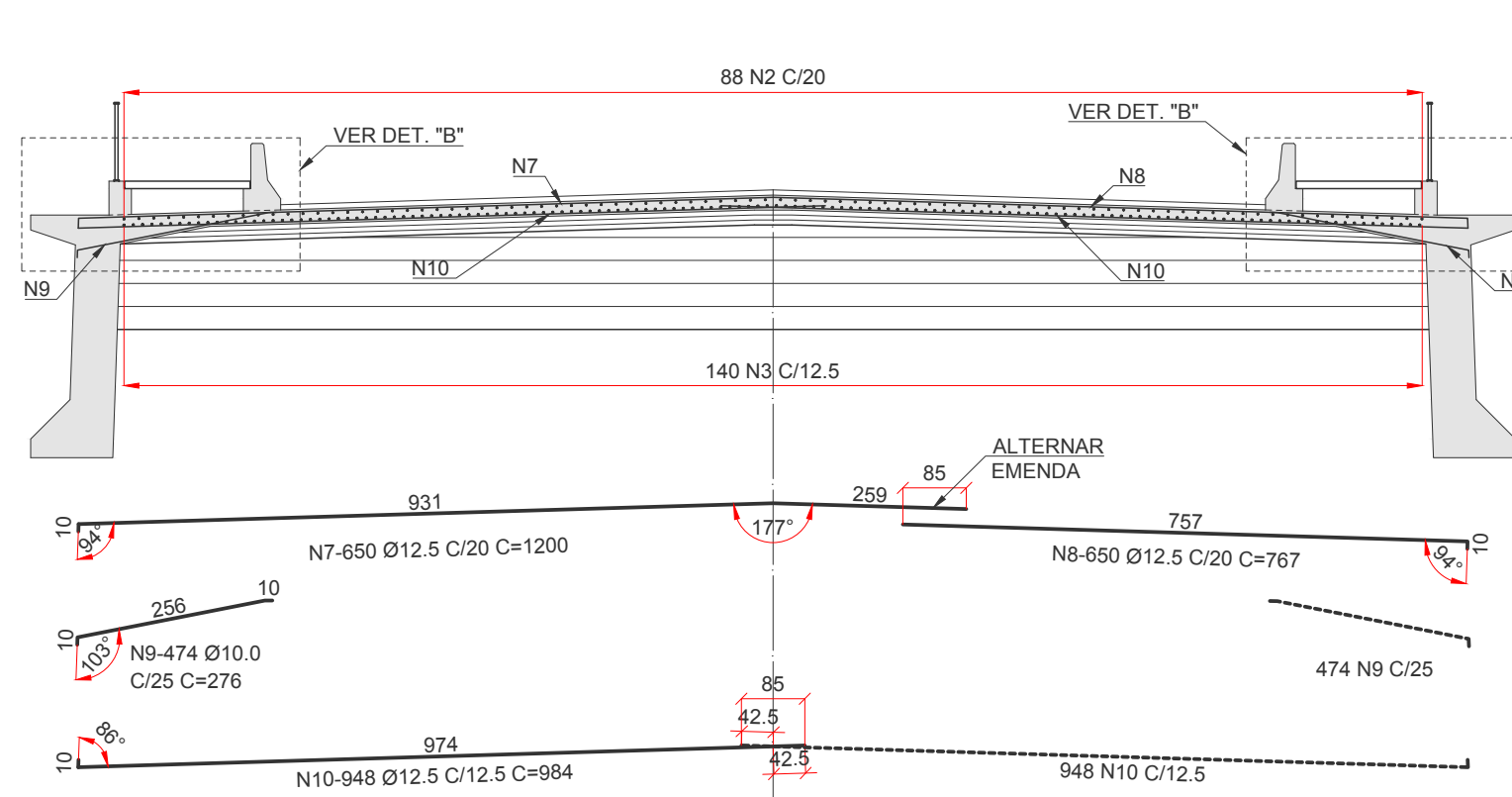


ELEVAÇÃO LONGITUDINAL / CORTE A-A
ESC. 1:200

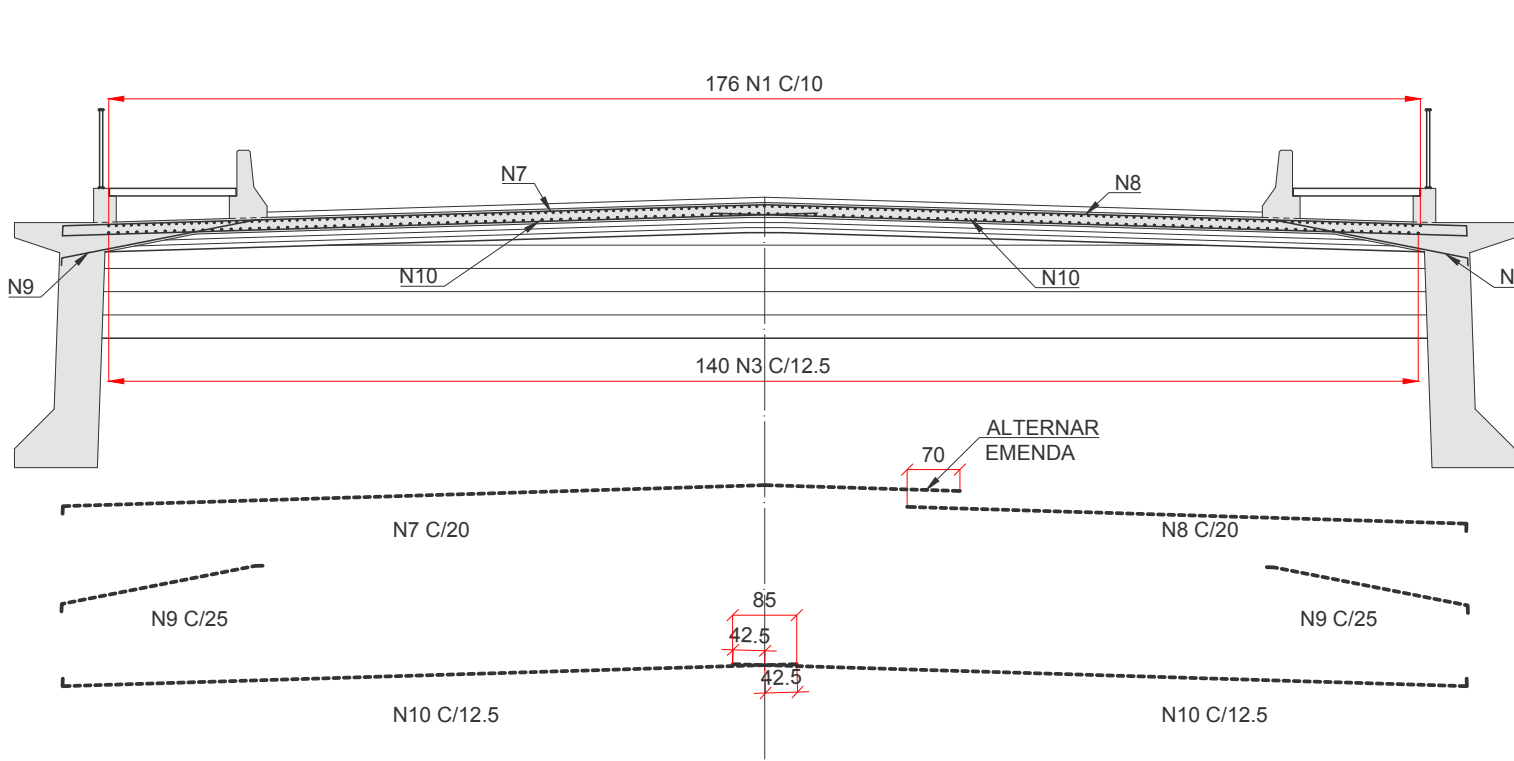


- MATERIAIS:**
 1) CONCRETO : fck = 30MPa
 1.1) RELAÇÃO ÁGUA/CIMENTO < 0,50 t/kg.
 2) AÇO CA-50
- NOTAS:**
 1. DIMENSÕES EM CENTÍMETRO, EXCETO ONDE INDICADO.
 2. COBRIMENTO MÍNIMO: 3cm, EXCETO ONDE INDICADO.
 3. DEVIDO À APROXIMAÇÕES INERENTES À REPRESENTAÇÃO EM DUAS DIMENSÕES DE ELEMENTOS TRIDIMENSIONAIS, AS COTAS UTILIZADAS PARA EXECUÇÃO DA OBRA SÃO AS APRESENTADAS NOS DESENHOS. NÃO DEVERÃO SER USADAS MEDIDAS AFERIDAS NOS ARQUIVOS ELETRÔNICOS COM A UTILIZAÇÃO DE COMANDOS COMO "DIST" OU SIMILARES.

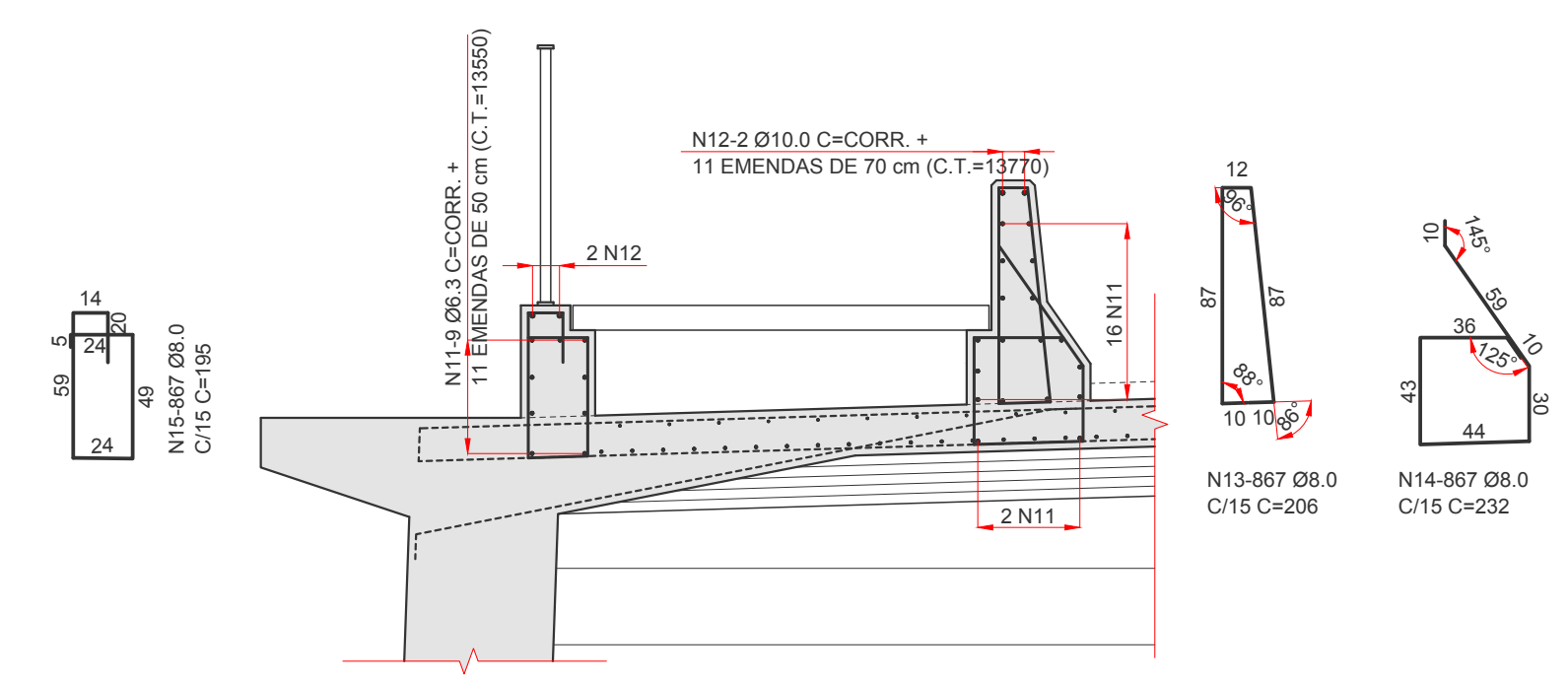
CORTE B-B
ESC. 1:100



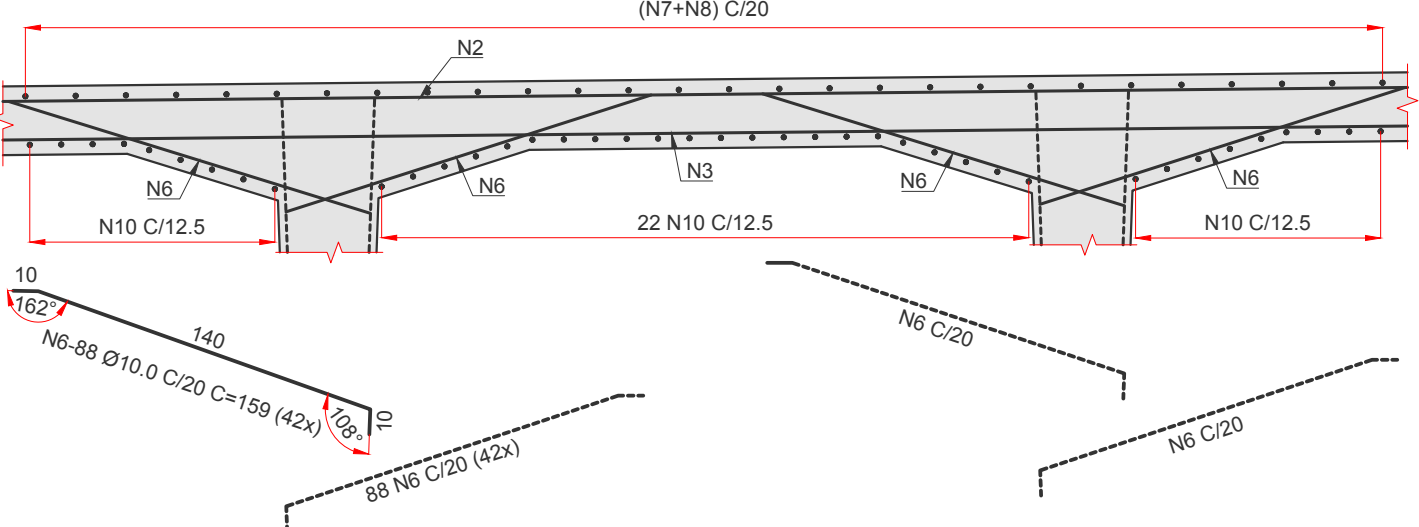
CORTE C-C
ESC. 1:100



DETALHE "B" (2x)
ESC. 1:30



DETALHE "A"
ESC. 1:30



REV.	DESCRIÇÃO	DATA	EXEC.	VERIF.	APROV.
A	EMISSÃO INICIAL	11/2015	JANDUI	F.SCH.	J.L.T.R.

AS INFORMAÇÕES DESTA DOCUMENTO SÃO PROPRIEDADE DO DNIT, SENDO PROIBIDA A UTILIZAÇÃO FORA DA SUA FINALIDADE FORMALIZADA PERTENCENTE A NORMA Nº 122/2010/PAD, ANEXO A - FIGURA A.5

CONTRATO Nº: TT - 608/2014 - 00
 RESP. TÉCN.: José Luis Torres Rossetti
 CREA: 41.674 / D - SP

DNIT DEPARTAMENTO NACIONAL DE INFRAESTRUTURA DE TRANSPORTES

CGDESP

PROJETO BÁSICO E EXECUTIVO DE ENGENHARIA CONSTRUÇÃO DE PONTE INTERNACIONAL SOBRE O RIO PARANÁ LIGANDO O BRASIL (FOZ IGUAÇU) E O PARAGUAI (PRES. FRANCO)
 RODOVIA: BR-277/PR SUB-TRECHO: ENTR BR-277 - PONTE INTERN. BRASIL/ PARAGUAI (2ª PONTE)
 TRECHO: PONTE S/ RIO EMBOGUAÇU - PONTE INTERN. BRASIL/ PARAGUAI (2ª PONTE)
 TÍTULO: PROJETO DE OBRA DE ARTE ESPECIAL / PONTE ESTAIADA ARMADURAS - LAJES - SUPERESTRUTURAS EMPURRADAS - LADO BR

PROJ.	CONSORCIO CCP	EXEC.	JANDUI	VERIF.	F. SCH.	FOLHA:	256
APROV.	José L. T. Rossetti	ESCALA	INDICADAS	TÍTULO:	DESENHO	ETAPA	EXECUTIVO
DATA	11/2015	Nº	DE-BR.277.PR-006-747-XXX-256=A				

TELA: ABR - ESCALA: COLOR: 1(preta) - PENA: 0.10 COLOR: 2(preta) - PENA: 0.30 COLOR: 3(preta) - PENA: 0.30 COLOR: 4(preta) - PENA: 0.40 COLOR: 5(preta) - PENA: 0.50 COLOR: 6(preta) - PENA: 0.50 COLOR: 7(preta) - PENA: 0.70 COLOR: 8(preta) - PENA: 0.80 COLOR: 9(preta) - PENA: 0.90 COLOR: 10(preta) - PENA: 0.10