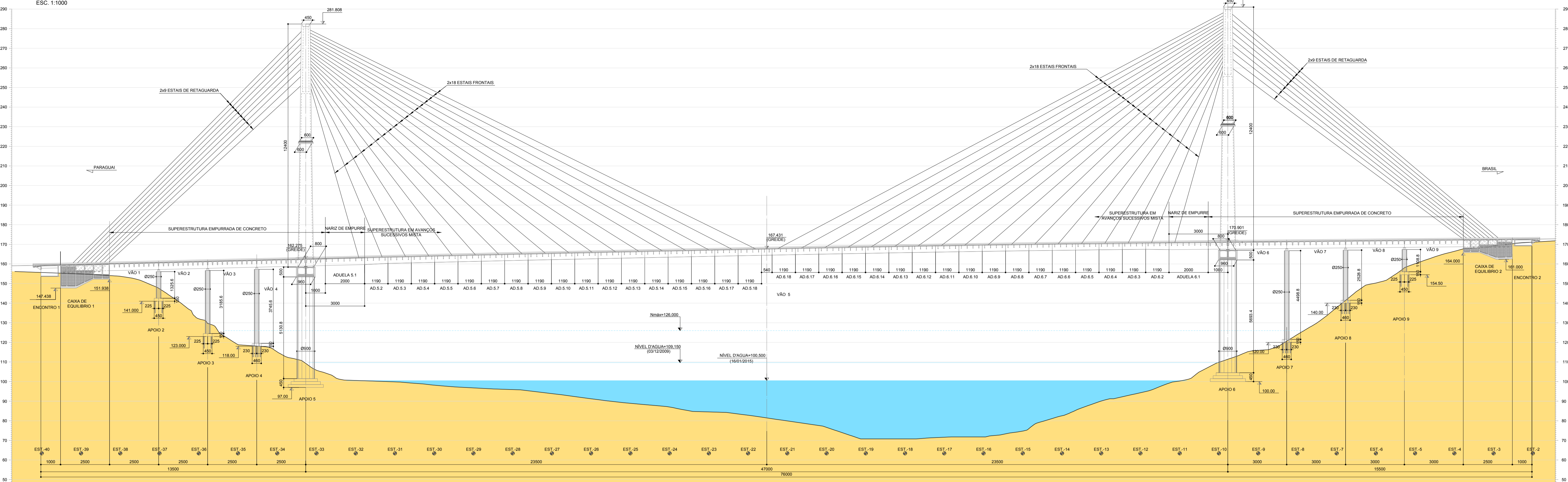
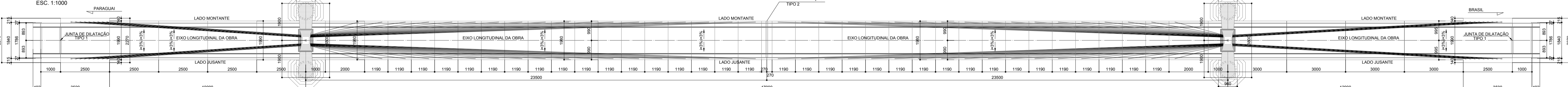


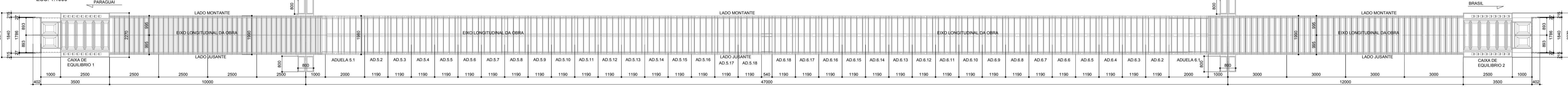
CORTE LONGITUDINAL
ESC. 1:1000



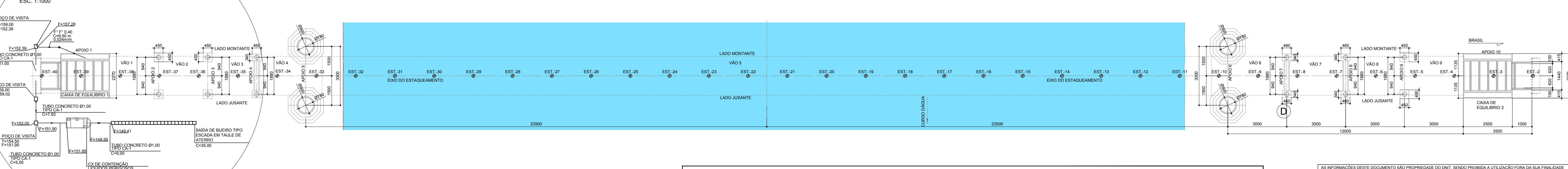
PLANTA DA SUPERESTRUTURA / VISTA SUPERIOR
ESC. 1:1000



PLANTA DA SUPERESTRUTURA / CORTE INFERIOR
ESC. 1:1000



LOCALIZAÇÃO DA CAIXA DE CONTENÇÃO
ESC. 1:1000



ESPECIFICAÇÕES DOS MATERIAIS:

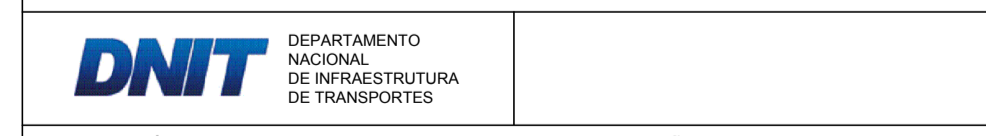
- 1) CONCRETOS:
 - 1.1) ESTACAS RAIZ: fck=20MPa
 - 1.2) BLOCOS, BALDRAMES, PILARES E TRAVAMENTOS DOS APOIOS 2 A 4 E 7 A 9: fck=30MPa
 - 1.3) SAPATAS, PILARES, TRAVESSAS DOS APOIOS 5 E 6: fck=40MPa
 - 1.4) PERNAS DOS APOIOS 5 E 6: fck=30MPa
 - 1.5) CÂMARA DE TRANSIÇÃO E CÂMARA DE ESTAIS DOS APOIOS 5 E 6: fck=35MPa
 - 1.6) ENCONTROS: fck=25MPa
 - 1.7) CAIXAS DE EQUILÍBRIO: fck=30MPa
 - 1.8) SUPERESTRUTURAS DOS VÃOS 1 A 9: fck=40MPa
 - 1.9) CONCRETO CICLOPICO DE ENCHIMENTO DAS CAIXAS DE EQUILÍBRIO: DENSIDADE MÍNIMA = 2,4 Ton./m³
 - 1.10) CONCRETO PARA LASTROS: fck=11MPa
- 2) TODO CONCRETO UTILIZADO DEVERÁ TER A COMPOSIÇÃO DE SEUS ELEMENTOS ESTUDADA DE MANEIRA A IMPEDIR A OCORRÊNCIA DE REAÇÃO ALCALI-AGREGADO.
- 3) AÇOS PARA CONCRETO ARMADO: CA-50, CA-25
- 4) AÇO PARA CONCRETO PROTENDIDO: CP-190
- 5) AÇO PARA ESTAIAMENTO: VER FOLHA 284.
- 6) NEOPRENES DUREZA "SHORE" A-60

NOTAS:

- 1) DIMENSÕES EM CENTÍMETRO.
- 2) NIVEL EM METRO.
- 3) VDT CLASSE 45 (ITEM 3.5 NBR-7188/94).
- 4) CLASSE DE AGRESSIVIDADE II (ITEM 6.4 NBR-6118/03).
- 5) AS COTAS PREVISTAS PARA O APOIO DE TODAS AS FUNDAÇÕES DIRETAS DEVERÃO ATENDER AO CRITÉRIO DA CARACTERIZAÇÃO DO MACIÇO ESTABELECIDO NO ITEM 7.2.1 DO RELATÓRIO DE GEOTECNIA. AS COTAS DE APOIO DEVERÃO SER INSPECIONADAS POR GEÓLOGO / ENGENHEIRO GEOTÉCNICO PREVIAMENTE À CONFECÇÃO DAS FORMAS, ARMAÇÃO E CONCRETAGEM. A FIM DE RE-RATIFICÁ-LAS.
- 6) SOB AS FUNDAÇÕES DIRETAS DOS APOIOS 2, 3 E 9, DEVERÃO SER EXECUTADOS GRAMPOS VERTICAIS EM ROCHA COMPOSTOS POR BARRAS DE AÇO COM A FUNÇÃO DE CONSOLIDAR O MATERIAL SOB AS SAPATAS. VER DETALHAMENTO DESSES GRAMPOS NAS FOLHAS 205, 206, 233 E 236.

AS INFORMAÇÕES DESTES DOCUMENTOS SÃO PROPRIEDADE DO DNIT, SENDO PROIBIDA A UTILIZAÇÃO FORA DA SUA FINALIDADE FORMALIZADO PERTENCENTE A NORMA Nº 125/2010-PAD, ANEXO A - FIGURA A-9.

CONTRATO Nº: TT - 608/2014 - 00
RESP. TÉCNICO: RESPTPECNIC
CREA: CREAESPTEC



PROJETO BÁSICO E EXECUTIVO DE ENGENHARIA CONSTRUÇÃO DE PONTE INTERNACIONAL SOBRE O RIO PARANÁ LIGANDO O BRASIL (FOZ IGUAÇU) E O PARAGUAI (PRES. FRANCO)
RODOVIA: BR-277/PR SUB-TRECHO: ENTR. BR-277 - PONTE INTERN. BRASIL-PARAGUAI (2ª PONTE)
TRECHO: PONTE S/ RIO EMBOUQUÊ - PONTE INTERN. BRASIL-PARAGUAI (2ª PONTE)
TÍTULO: PROJETO DE OBRA DE ARTE ESPECIAL / PONTE ESTAIADA LOCALIZAÇÃO DA CAIXA DE CONTENÇÃO DE LÍQUIDOS PERIGOSOS

PROJ.	CONSORCIO CCP	EXEC.	EXECUÇÃO	VERIF.	VERIFICAÇÃO	FOLHA	FOLHA
APROV.	APPROVAÇÃO	ESCALA	ESCALA	TÍTULO	DESENHO	ETAPA	EXECUTIVO
DATA	20/04/2016	Nº	DE-BR.277.PR-006-747				

TELA: IMPR. ESPEC.
COR: (Impressão) - PENNA 0.15
COR: (Impressão) - PENNA 0.20
COR: (Impressão) - PENNA 0.30
COR: (Impressão) - PENNA 0.40
COR: (Impressão) - PENNA 0.50
COR: (Impressão) - PENNA 0.60
COR: (Impressão) - PENNA 0.70
COR: (Impressão) - PENNA 0.80
COR: (Impressão) - PENNA 0.90
COR: (Impressão) - PENNA 1.00