

F

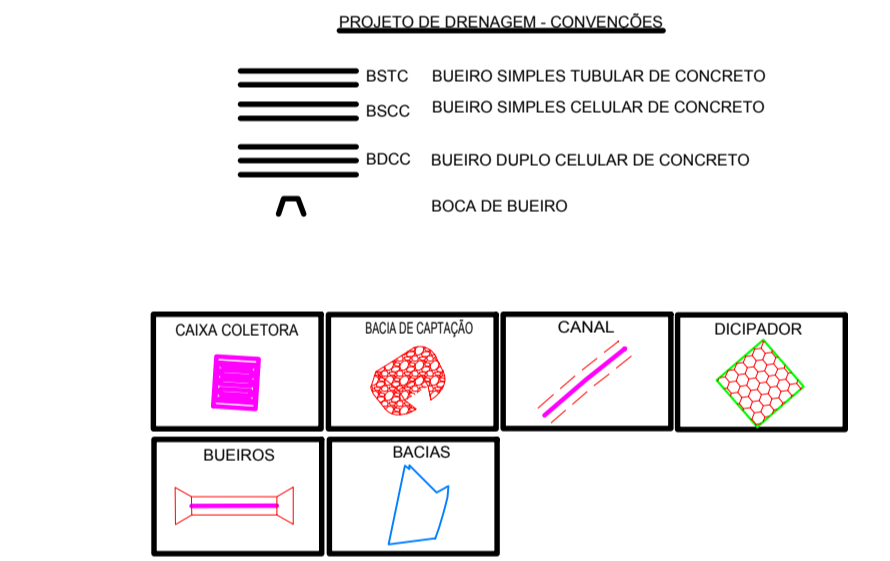
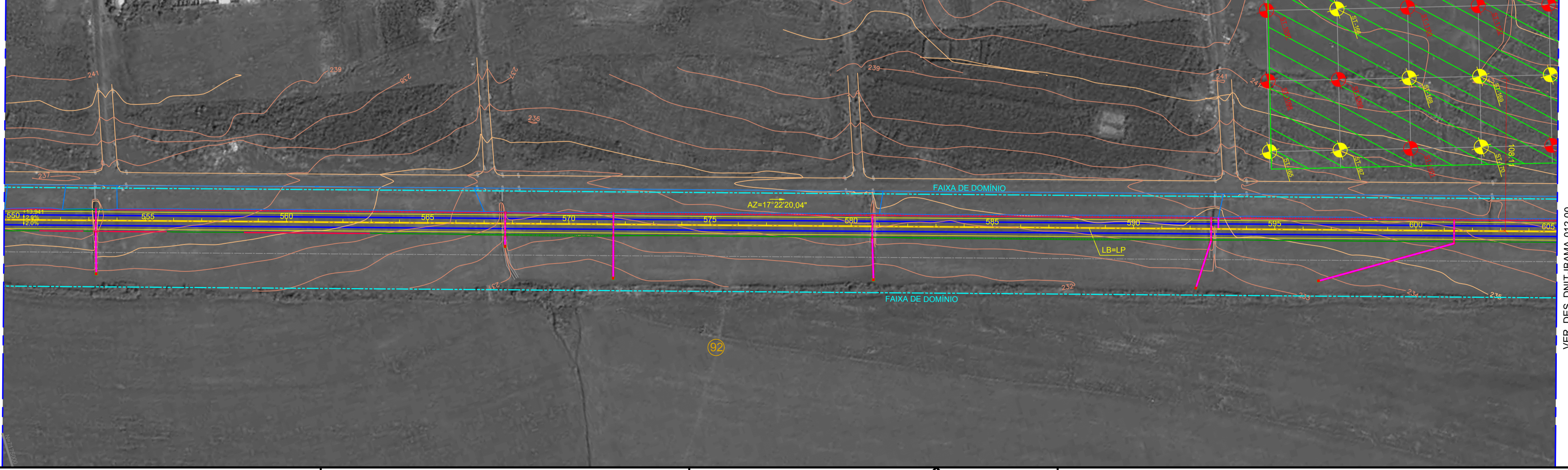
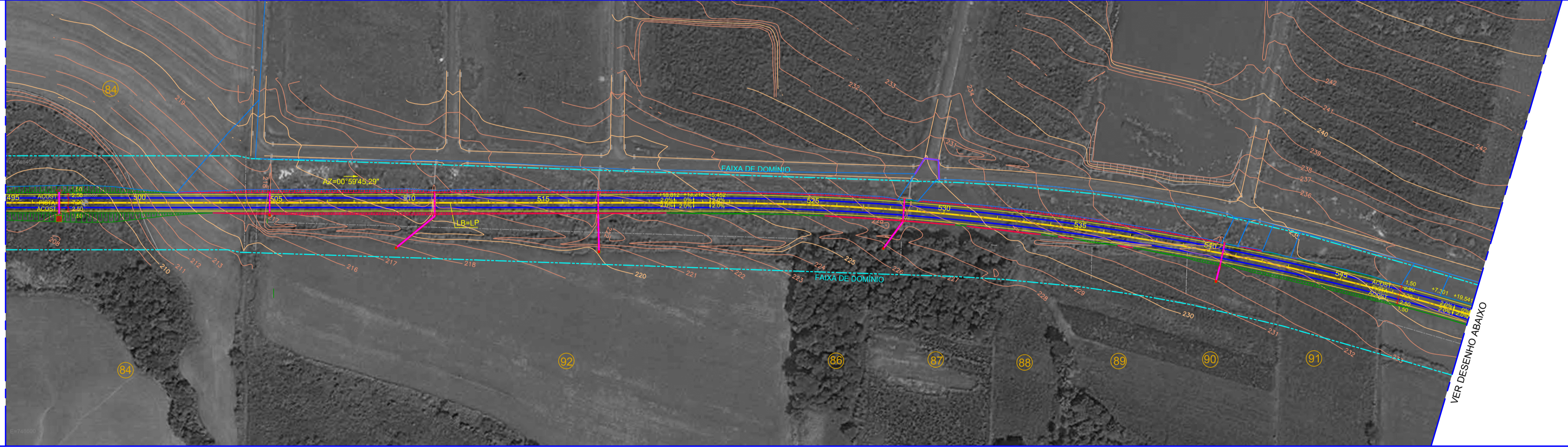
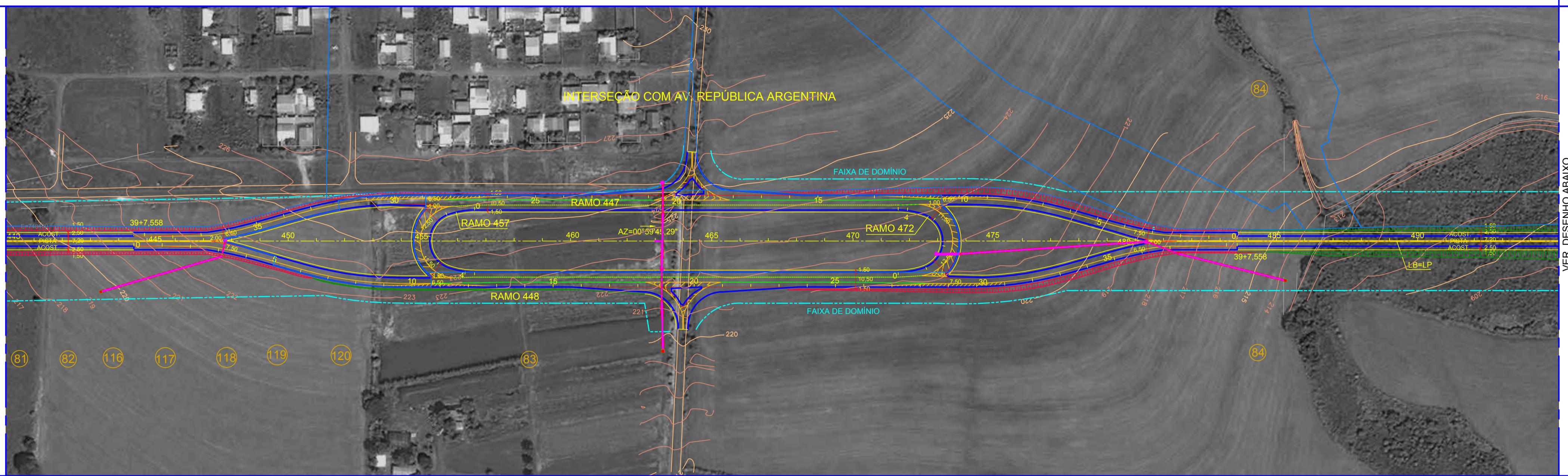
E

D

C

B

A



- NOTAS:**
- MEDIDAS EM METRO, EXCETO ONDE INDICADO;
 - PARA ARTICULAÇÃO DAS FOLHAS VER DESENHO DE-BR.277.PR-006-753-116-2001;
 - TALUDES UTILIZADOS NO PROJETO:
ATERRO 1,5 (H) : 1,0 (V)
CORTE 1,0 (H) : 1,0 (V)
 - VER SEÇÃO TIPO DO EIXO PRINCIPAL NOS DESENHOS DE-BR.277.PR-006-753-116-2003 e DE-BR.277.PR-006-753-116-2004;
 - O PROJETO DE GREIDE SE REFERE A COTA DE PAVIMENTO ACABADO;
 - OS BUEIROS INDICADOS EM PLANTA E PERFIL SÃO BUEIROS DE TALVEGUE. OS BUEIROS DE GREIDE ESTÃO INDICADOS NOS DESENHOS DO PROJETO DE DRENAGEM.
 - VER PROJETO DA INTERSEÇÃO COM BR-277 NOS DESENHOS DE-BR.277.PR-006-753-116-2063 à DE-BR.277.PR-006-753-116-2070.

0	EMISSÃO INICIAL	DEZ/15	SPNN	EPM	LCS	
REV.	DESCRIÇÃO	DATA	EXEC.	VERIF.	APROV.	

AS INFORMAÇÕES DESTA DOCUMENTAÇÃO SÃO PROPRIEDADE DO DNIT. SENDO PROIBIDA A UTILIZAÇÃO FORA DA SUA FINALIDADE FORMULARIO PERTENCENTE A NORMA Nº 125/2010/PAD, ANEXO A - FIGURA A-9.

DNIT DEPARTAMENTO NACIONAL DE INFRAESTRUTURA DE TRANSPORTES

CGDESP

PROJETO BÁSICO E EXECUTIVO DE ENGENHARIA CONSTRUÇÃO DE PONTE INTERNACIONAL SOBRE O RIO PARANÁ LIGANDO O BRASIL (FOZ IGUAÇU) E O PARAGUAI (PRES. FRANCO)
 RODOVIA BR-277/PR SUB-TRECHO ENTR BR-277 - PONTE INTERN BRASIL/ PARAGUAI (2ª PONTE)
 TRECHO: PONTE SI RIO EMBOGUAÇU - PONTE INTERN BRASIL/ PARAGUAI (2ª PONTE)
 TITULO: ESTRUTURAS DE DRENAGEM

PROJ. DNIT	EXEC. SPNN	VERIF. EPM	FOLHA: 1/11
APROV. APROVAÇÃO	ESCALA ESCALA	TITULO: DESENHO	ETAPA EXECUTIVO
DATA DEZ/15	Nº	DNIT-IBAMA-011-00	

TELA - NBR. ESPES.
 COLOR TONEL - PENA 0.15
 COLOR 2ºtonel - PENA 0.25
 COLOR 3ºtonel - PENA 0.30
 COLOR 4ºtonel - PENA 0.40
 COLOR 5ºtonel - PENA 0.50
 COLOR 6ºtonel - PENA 0.60
 COLOR 7ºtonel - PENA 0.75
 COLOR 8ºtonel - PENA 0.80
 COLOR 9ºtonel - PENA 0.90