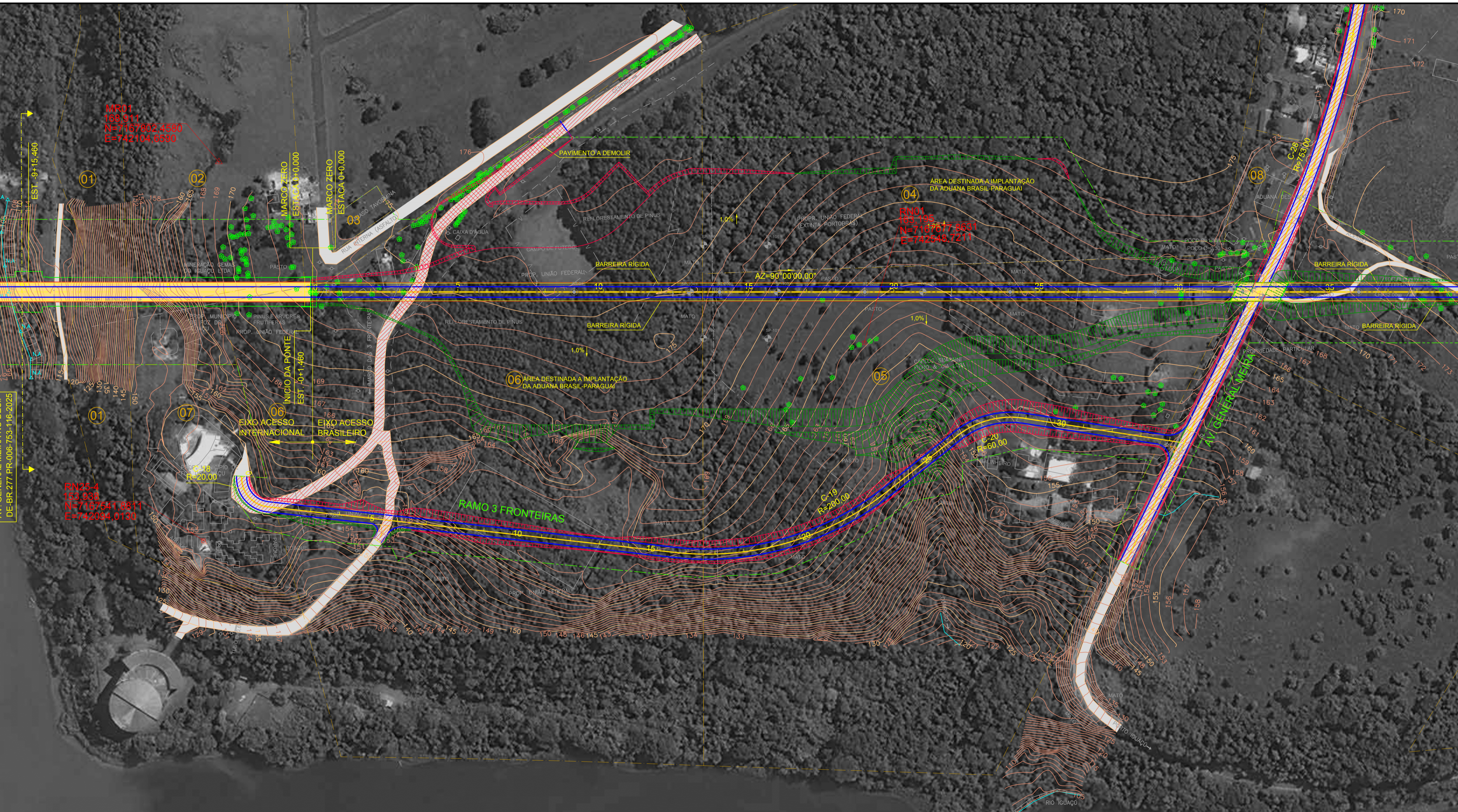


PROJETO GEOMÉTRICO EXECUTIVO
RAMO TRÊS FRONTEIRAS



CONVENÇÕES TOPOGRÁFICAS

CURVAS DE NÍVEL	MATO / CULTURA	PONTO COTADO	POSTE / LUMINÁRIA
ESTAÇÃO DE LEVANTAMENTO	ÁRVORE	ALINHAMENTO	POSTE
GUIA / BARRETA EXISTENTE	MURO	CONSTRUÇÃO DE ALVENARIA	LUMINÁRIA
VALETA	BOCA DE LOBO / BOCA DE LAGO	POÇO DE VISITA	ADUTORA / CABO
RN-OFFICIAL	CAIXA D'ÁGUA	ALINHAMENTO REDEFINIDO	
CERCA	LADRA / REPRESA	RIO / CORREGO	N/A / BANHADO
DIVISÃO DE PROPRIEDADE			

PROJETO GEOMÉTRICO - PLANTA

PAVIMENTO A SER DEMOLIDO	FAIXA DE DOMÍNIO PROJETADA
VIAJANTE EXISTENTE	FAIXA DE DOMÍNIO EXISTENTE
OE - OBRA DE ARTE ESPECIAL	TALUDE ATERRADO (1.0 V : 1.5 H)
PS - PASSAGEM SUPERIOR	TALUDE CORTE (1.0 V : 1.0 H)
PI - PASSAGEM INFERIOR	SONDAGEM À PERCUSSÃO
EIXO PROJETADO	SONDAGEM À TRADO
BARREIRA RÍGIDA	ÁREA DE DESAPROPRIAÇÃO
MEIO-FIO PROJETADO	

CURVA DE CONCORDÂNCIA HORIZONTAL EM PLANTA

CIRCULAR SIMPLES	TRANSIÇÃO EM ESPIRAL
AC = ÂNGULO CENTRAL	AC = ÂNGULO CENTRAL
T = TANGENTE	T = TANGENTE
R = RÁDIO DO ARCO CIRCULAR	R = RÁDIO DO ARCO CIRCULAR
PC = PONTO DE CURVA	PC = PONTO DE CURVA
PT = PONTO DE TANGÊNCIA	PT = PONTO DE TANGÊNCIA
PI = PONTO DE INTERSEÇÃO	PI = PONTO DE INTERSEÇÃO
MB = RAJADURA DE LINHA BASE	MB = RAJADURA DE LINHA BASE
LB = LINHA BASE	LB = LINHA BASE
LP = LINHA DE PERFIL	LP = LINHA DE PERFIL
AZ = AZIMUTE	AZ = AZIMUTE
NP = NARIZ FÍSICO	NP = NARIZ FÍSICO

PROJETO GEOMÉTRICO - PERFIL

CURVA DE CONCORDÂNCIA VERTICAL EM PERFIL	OE - OBRA DE ARTE ESPECIAL
PS - PASSAGEM SUPERIOR	PS - PASSAGEM SUPERIOR
PI - PASSAGEM INFERIOR	PI - PASSAGEM INFERIOR
GREIDE PROJETADO	GREIDE PROJETADO
TERRENO NATURAL	TERRENO NATURAL
PV = PONTO DE CURVA VERTICAL	PV = PONTO DE CURVA VERTICAL
PVI = PONTO DE INTERSEÇÃO VERTICAL	PVI = PONTO DE INTERSEÇÃO VERTICAL
PVT = PONTO DE TANGÊNCIA VERTICAL	PVT = PONTO DE TANGÊNCIA VERTICAL
CV = COMPRIMENTO DA CURVA VERTICAL	CV = COMPRIMENTO DA CURVA VERTICAL
FM = FLEXA MÁXIMA DA CURVA VERTICAL	FM = FLEXA MÁXIMA DA CURVA VERTICAL
CM = COMPRIMENTO MÍNIMO DA CURVA VERTICAL	CM = COMPRIMENTO MÍNIMO DA CURVA VERTICAL
PV = PIVARIACÃO DE 1% NA RAMPA	PV = PIVARIACÃO DE 1% NA RAMPA
CM = COMPRIMENTO DA RAMPA	CM = COMPRIMENTO DA RAMPA
i = RAMPA EM %	i = RAMPA EM %

PROJETO DE DRENAGEM - CONVENÇÕES

BSTC - BUEIRO SIMPLES TUBULAR DE CONCRETO	BSTC - BUEIRO SIMPLES TUBULAR DE CONCRETO
BSCC - BUEIRO SIMPLES CELULAR DE CONCRETO	BSCC - BUEIRO SIMPLES CELULAR DE CONCRETO
BDDC - BUEIRO DUPLO CELULAR DE CONCRETO	BDDC - BUEIRO DUPLO CELULAR DE CONCRETO
BOCA DE BUEIRO	BOCA DE BUEIRO

- NOTAS:**
- 1 - MEDIDAS EM METRO, EXCETO ONDE INDICADO;
 - 2 - PARA ARTICULAÇÃO DAS FOLHAS VER DESENHO DE-BR 277-PR-006-753-116-2001;
 - 3 - TALUDES UTILIZADOS NO PROJETO:
ATERRO 1,5 (H) : 1,0 (V)
CORTE 1,0 (H) : 1,0 (V)
 - 4 - VER SEÇÃO TIPO DO EIXO PRINCIPAL NOS DESENHOS DE-BR 277-PR-006-753-116-2003 e DE-BR 277-PR-006-753-116-2004;
 - 5 - O PROJETO DE GREIDE SE REFERE À COTA DE PAVIMENTO ACABADO;
 - 6 - OS BUEIROS INDICADOS EM PLANTA E PERFIL SÃO BUEIROS DE TALVEGUE. OS BUEIROS DE GREIDE ESTÃO INDICADOS NOS DESENHOS DO PROJETO DE DRENAGEM
 - 7 - VER RAMO 3 FRONTEIRA E AV. GENERAL MEIRA NOS DESENHOS DE-BR 277-PR-006-753-116-2024 à DE-BR 277-PR-006-753-116-2027;
 - 8 - PARA O BALANÇAMENTO DA TERRAPLENAGEM FOI NECESSÁRIO PREVER ALARGAMENTO DE ALGUNS SEGMENTOS EM CORTE CONFORME INDICADO EM PLANTA;
 - 9 - NAS ÁREAS DESTINADAS AS ADUANAS ESTÃO PREVISTAS A EXECUÇÃO DA TERRAPLENAGEM DURANTE A IMPLANTAÇÃO DO ACESSO DA LIGAÇÃO.

REV.	DESCRIÇÃO	DATA	EXEC.	VERIF.	APROV.
0	EMISSÃO INICIAL	DEZ/15	SPNN	EPM	LCS

AS INFORMAÇÕES DESTA DOCUMENTAÇÃO SÃO PROPRIEDADE DO DNIT, SENDO PROIBIDA A UTILIZAÇÃO FORA DA SUA FINALIDADE. FORMULÁRIO PERTENCENTE À NORMA Nº 125/2010-PAD, ANEXO A - FIGURA A-9.

DNIT DEPARTAMENTO NACIONAL DE INFRAESTRUTURA DE TRANSPORTES	CGDESP		
PROJETO BÁSICO E EXECUTIVO DE ENGENHARIA CONSTRUÇÃO DE PONTE INTERNACIONAL SOBRE O RIO PARANÁ LIGANDO O BRASIL (FOZ IGUAÇU) E O PARAGUAI (PRES. FRANCO)			
RODOVIA: BR-277/PR SUB-TRECHO: ENTR BR-277 - PONTE INTERN BRASIL-PARAGUAI (2ª PONTE)			
TRECHO: PONTE SI RIO EMBOGUAÇU - PONTE INTERN BRASIL-PARAGUAI (2ª PONTE)			
TÍTULO: PROJETO GEOMÉTRICO EXECUTIVO RAMO TRÊS FRONTEIRAS			
PROJ: DNIT	EXEC: SPNN	VERIF: EPM	FOLHA: 1/11
APROV: LCS	ESCALA:	TÍTULO: DESENHO	ETAPA: EXECUTIVO
DATA: DATA	Nº	CODIGO	

TELA: NBR 10000 - ESPES.
COR: LIG. - PENA 0.10
COR: 2º GRUPO - PENA 0.20
COR: 3º GRUPO - PENA 0.30
COR: 4º GRUPO - PENA 0.40
COR: 5º GRUPO - PENA 0.50
COR: 6º GRUPO - PENA 0.60
COR: 7º GRUPO - PENA 0.70
COR: 8º GRUPO - PENA 0.80
COR: 9º GRUPO - PENA 0.90