

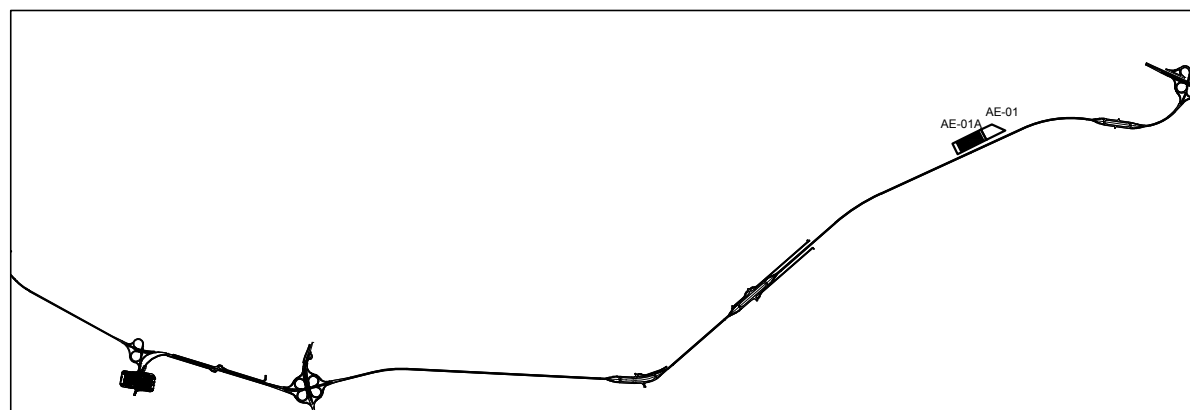
D

E

F

G

C

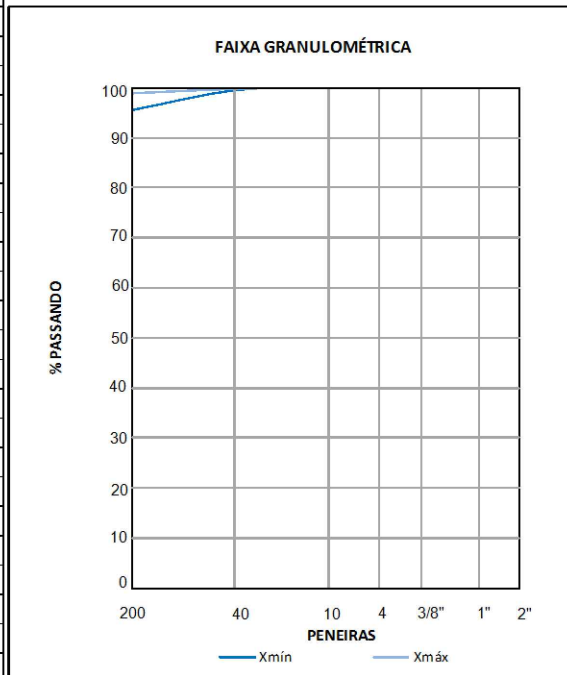


B

INDICAÇÕES GERAIS	ÁREA DE EMPRÉSTIMO	AE-01A
	MATERIAL	ARGILA ARENOSA, MARROM AVERMELHADA
	LOCALIZAÇÃO	ESTACA 603+00,00 LADO ESQUERDO
	DISTÂNCIA DO EIXO	110 m
	PROPRIETÁRIO	DISTRITO INDUSTRIAL DE FOZ DO IGUAÇU
	END. DO PROPRIETÁRIO	-
	BENEFITÓRIAS	-
	TIPO DE VEGETAÇÃO	VEGETAÇÃO RASTEIRA
	ÁREA	45.200 m <sup>2</sup>
	ESPESSURA ADOTADA DO EXPURGO	0,20 m
	VOLUME UTILIZÁVEL	76.900 m <sup>3</sup>
	ESP. MÉDIA UTILIZÁVEL	1,50 m
	UTILIZAÇÃO	CORPO DE ATERRO
MALHAS	50 x 50 m	

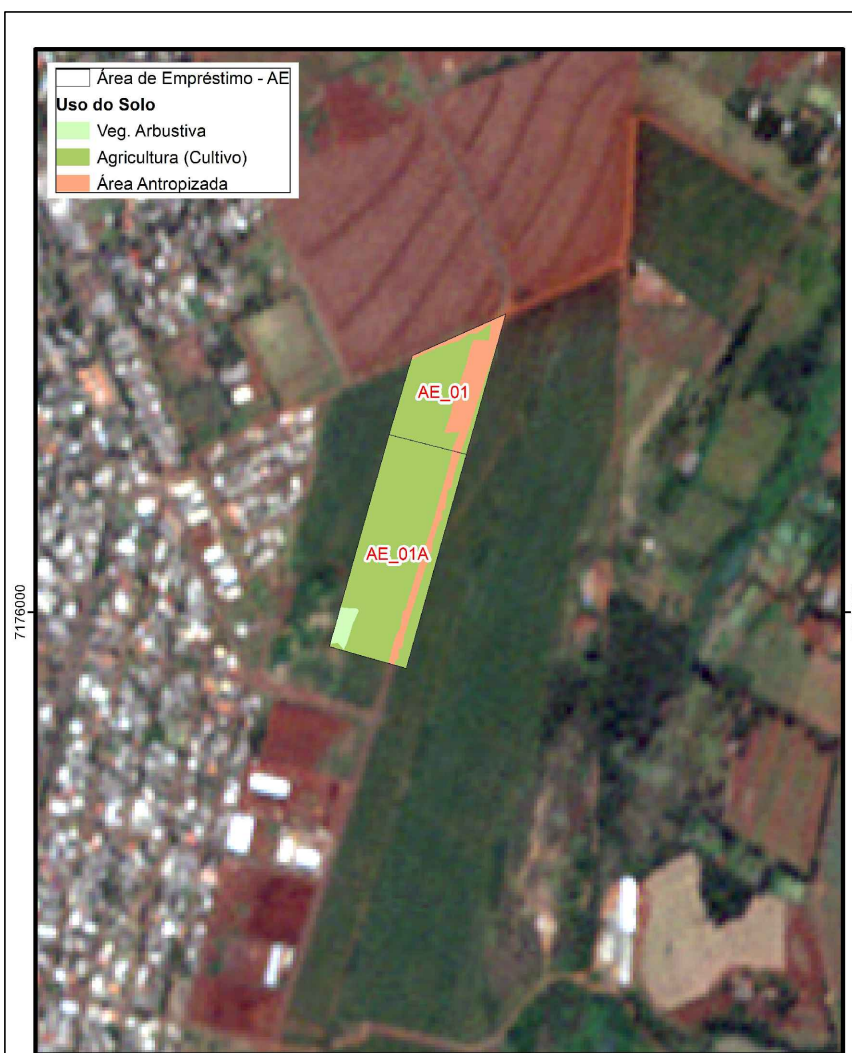
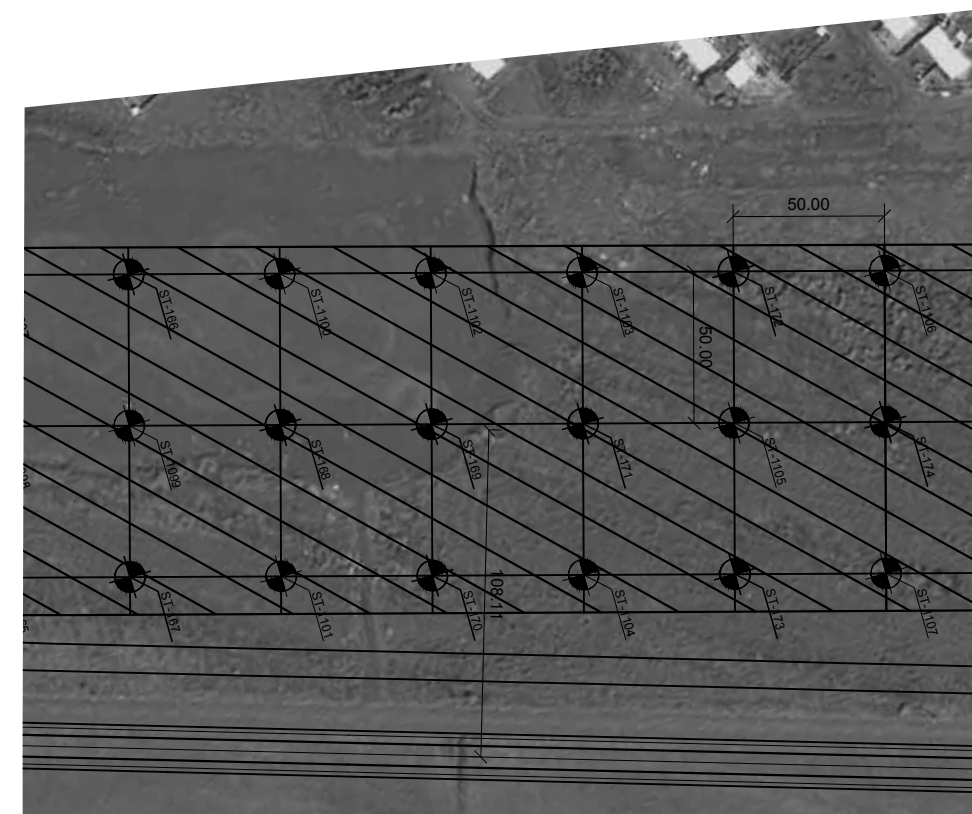
A

CARACTERÍSTICAS FÍSICAS E MECÂNICAS ANÁLISES ESTATÍSTICAS									
ENSAIOS		N	MÉDIA	DESVIO PADRÃO	VALOR MÍNIMO	VALOR MÁXIMO			
GRANULOMETRIA	PENEIRAS (% PASSANDO)	2" (50mm)							
		1" (25mm)							
		3/8" (9,5mm)	9	100	0	100	100		
		Nº 4 (4,75mm)	9	100	0	100	100		
		Nº 10 (2,0mm)	9	100	0	100	100		
		Nº 40 (0,42mm)	9	100	0	99	100		
	Nº 200 (0,075mm)	9	97	2	95	99			
FAIXA									
LIMITE FÍSICO	LL (%)	7	51	4	46	56			
	IP (%)	7	18	2	16	20			
	I.G.	7	13	1	12	15			
EQUIVALENTE DE AREIA (%)									
CLASSIFICAÇÃO HRB		7			A7 - 5				
CLASSIFICAÇÃO MCT		3			LG'				
DADOS DE CAMPO	COMPACTAÇÃO E ÍNDICE DE SUP. CALIFÓRNIA	ASHITO NORMAL (12 Golpes)	$\gamma_{s,m\acute{a}x}$ (g/cm <sup>3</sup> )	9	1,53	0,04	1,48	1,58	
			h <sub>nat</sub> (%)	9	26,5	1,4	25,0	28,0	
			I.S.C. (%)	9	11	1	10	12	
			Exp. (%)	9	0,4	0,2	0,2	0,6	
			ASHITO INTERM. (26 Golpes)	$\gamma_{s,m\acute{a}x}$ (g/cm <sup>3</sup> )					
				h <sub>nat</sub> (%)					
	I.S.C. (%)								
	Exp. (%)								
	ASHITO MODIF. (55 Golpes)	$\gamma_{s,m\acute{a}x}$ (g/cm <sup>3</sup> )							
		h <sub>nat</sub> (%)							
		I.S.C. (%)							
		Exp. (%)							
DADOS DE CAMPO		$\gamma_{in situ}$ (g/cm <sup>3</sup> )	9	1,69	0,10	1,59	1,80		
		h <sub>nat</sub> (%)	9	29,4	6,1	22,6	36,2		
	Grau Comp. (%)	9	86	2	84	87			



### CROQUI DE LOCALIZAÇÃO - ÁREA DE EMPRÉSTIMO AE-01A

ESCALA: 1:2500



Datum SAD 69  
UTM 21S

0 0,05 0,1 0,2 km



REV.	DESCRIÇÃO	DATA	EXEC.	VERIF.	APROV.
1	ACRESCIMO DE IMAGEM "USO DO SOLO"	DEZ/15	SPNN	EPM	LCS
0	EMISSÃO INICIAL	06/2012	DANIEL	BIBIANA	R. PEREIRA

AS INFORMAÇÕES DESTES DOCUMENTOS SÃO PROPRIEDADE DO DNIT, SENDO PROIBIDA A UTILIZAÇÃO FORA DA SUA FINALIDADE. FORMULÁRIO PERTENCENTE A NORMA Nº 125/2010-PAD, ANEXO-A - FIGURA A-6.

**VETEC ENGENHARIA** CONTRATO Nº : PP-00.0.0.00-0411/2009-00  
 RESP.TÉC: ROBERTO DE A. PEREIRA  
 CREA: 0601154145

**DNIT** DEPARTAMENTO NACIONAL DE INFRAESTRUTURA DE TRANSPORTES **CGDESP**

PROJETO BÁSICO E EXECUTIVO DE ENGENHARIA CONSTRUÇÃO DE PONTE INTERNACIONAL SOBRE O RIO PARANÁ LIGANDO O BRASIL(FOZ IGUAÇU) E O PARAGUAI (PRES. FRANCO) RODOVIA BR-277/PR SUB-TRECHO ENTR BR-277 - PONTE INTERN BRASIL/PARAGUAI (2ª PONTE) TRECHO: PONTE SI RIO EMBOGUAÇU - PONTE INTERN BRASIL/PARAGUAI (2ª PONTE)

TÍTULO: ESTUDOS GEOTÉCNICOS  
 CROQUI E CARACTERÍSTICAS DE OCORRÊNCIAS  
 EMPRÉSTIMO PARA CORPO DE ATERRO - AE-01A

PROJ. VETEC ENG. LTDA	EXEC. DANIEL	VERIF. BIBIANA
APROV. R. PEREIRA	TÍTULO: DESENHO	FOLHA: 1/1
DATA 06/2012	ESCALA INDICADA	ETAPA: EXECUTIVO

Nº DE-BR.277.PR-006-725-116-2033=1

TELA IMPR ESPE.  
 COLOR 1(preto) - PENA 0,10  
 COLOR 2(preto) - PENA 0,20  
 COLOR 3(preto) - PENA 0,30  
 COLOR 4(preto) - PENA 0,40  
 COLOR 5(preto) - PENA 0,50  
 COLOR 6(preto) - PENA 0,60  
 COLOR 7(preto) - PENA 0,70  
 COLOR 8(preto) - PENA 0,80  
 COLOR 9(preto) - PENA 0,90