

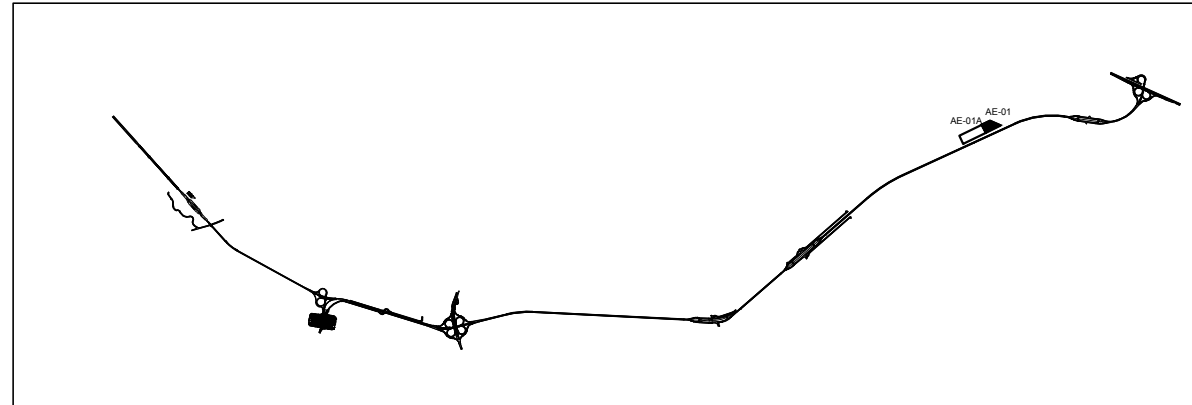
D

E

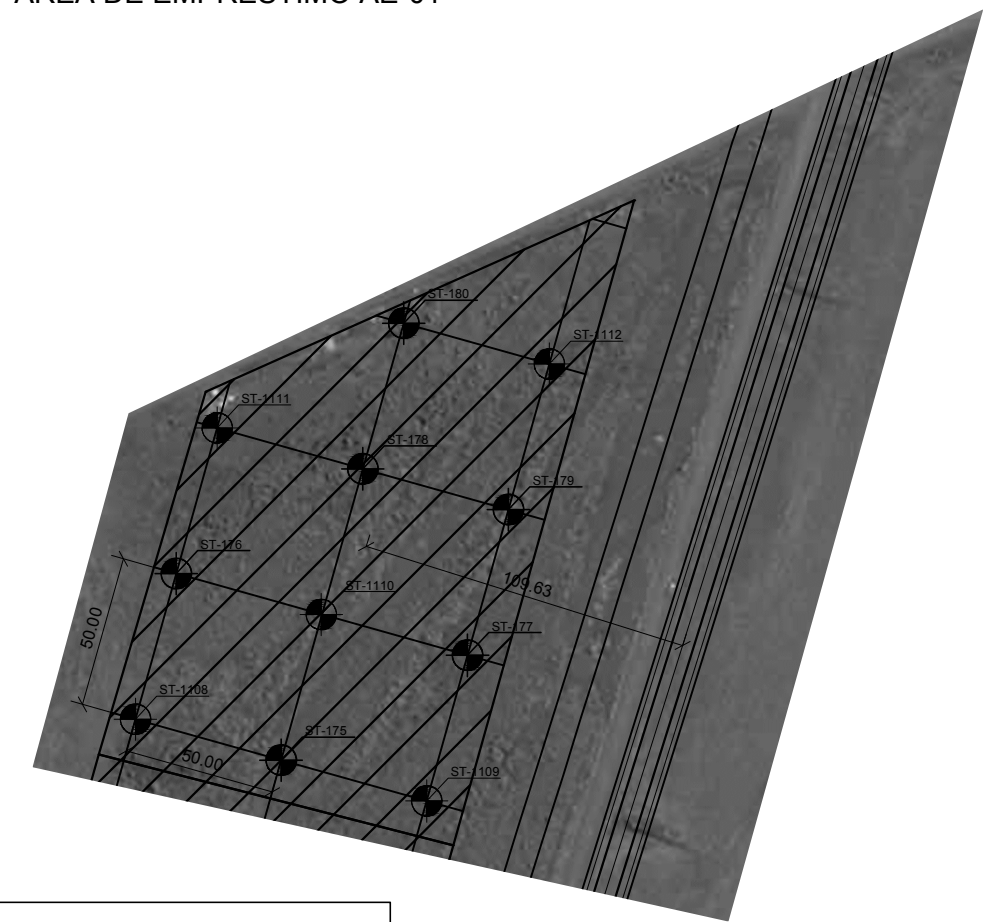
F

G

C



**CROQUI DE LOCALIZAÇÃO - ÁREA DE EMPRÉSTIMO AE-01**  
 ESCALA: 1:2500

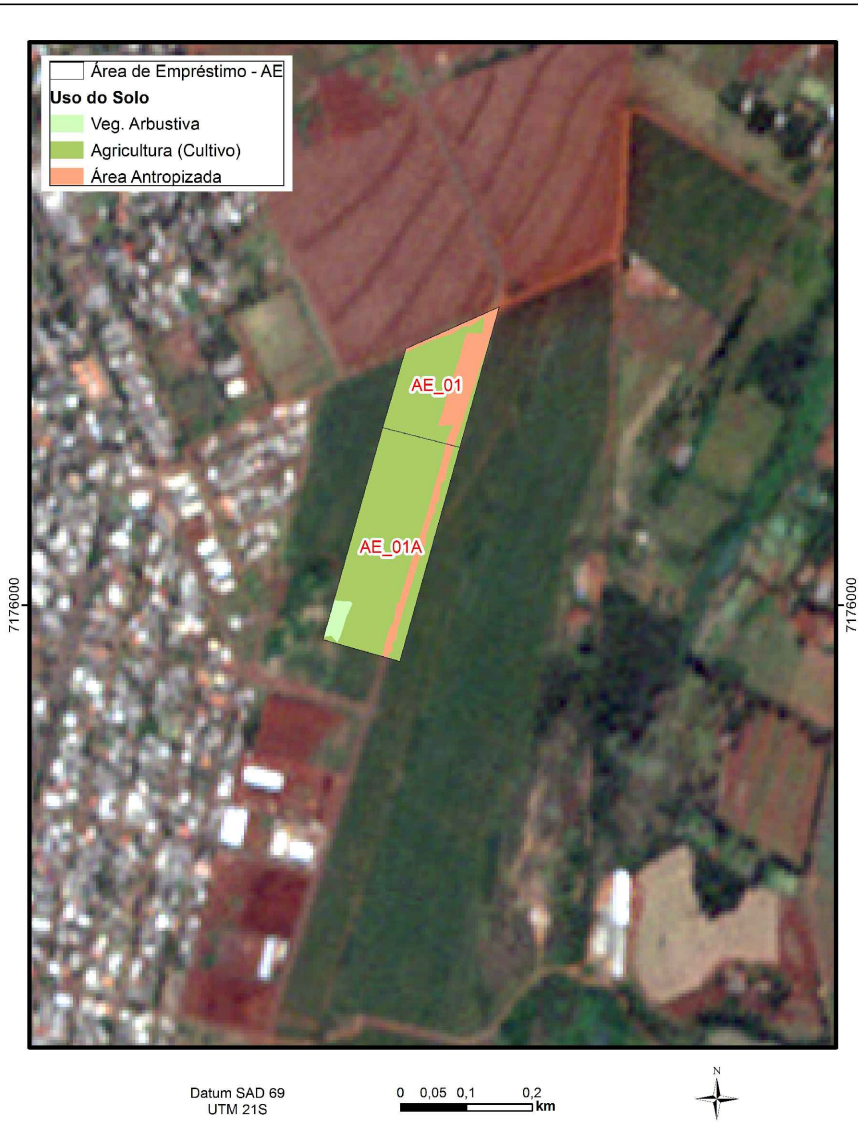
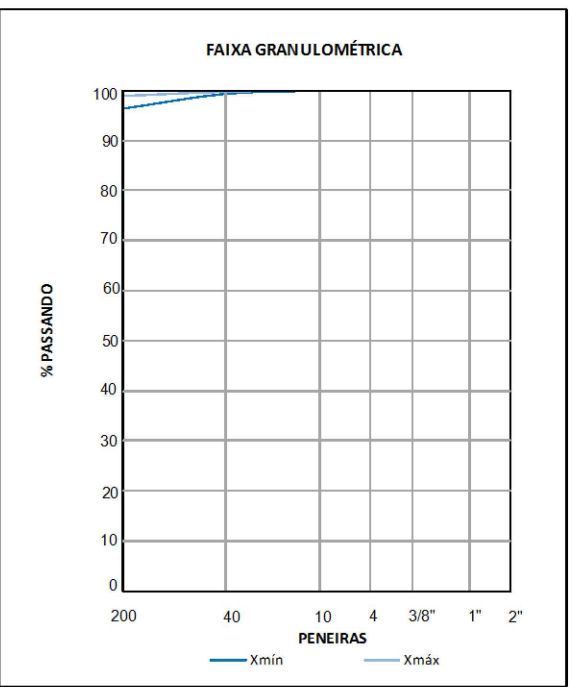


B

<b>INDICAÇÕES GERAIS</b>	ÁREA DE EMPRÉSTIMO	AE-01
	MATERIAL	ARGILA ARENOSA, MARROM AVERMELHADO
	LOCALIZAÇÃO	ESTACA 616+00,00 LADO ESQUERDO
	DISTÂNCIA DO EIXO	110 m
	PROPRIETÁRIO	DISTRITO INDUSTRIAL DE FOZ DO IGUAÇU
	END. DO PROPRIETÁRIO	-
	BENFEITORIAS	-
	TIPO DE VEGETAÇÃO	VEGETAÇÃO RASTEIRA
	ÁREA	23.500m <sup>2</sup>
	ESPESSURA ADOTADA DO EXPURGO	0,20 m
	VOLUME UTILIZÁVEL	61.900 m <sup>3</sup>
	ESP. MÉDIA UTILIZÁVEL	2,4 m
	UTILIZAÇÃO	CORPO DE ATERRO
MALHAS	50 x 50 m	

A

CARACTERÍSTICAS FÍSICAS E MECÂNICAS ANÁLISES ESTATÍSTICAS							
ENSAIOS		N	MÉDIA	DESVIO PADRÃO	VALOR MÍNIMO	VALOR MÁXIMO	
GRANULOMETRIA	PENEIRAS (% PASSANDO)	2" (50mm)					
		1" (25mm)					
		3/8" (9,5mm)	9	100	0	100	100
		Nº 4 (4,75mm)	9	100	0	100	100
		Nº 10 (2,0mm)	9	100	0	100	100
		Nº 40 (0,42mm)	9	100	0	99	100
FAIXA							
LIMITES FÍSICOS	LL (%)	6	50	2	48	53	
	IP (%)	6	17	1	16	19	
	I.G.	6	13	1	12	14	
EQUIVALENTE DE AREIA (%)							
CLASSIFICAÇÃO HRB		6	A-7-5				
CLASSIFICAÇÃO MCT		3	LG'				
COMPACTAÇÃO E ÍNDICE DE SUP. CALIFÓRNIA	ASHITO NORMAL (12 Golpes)	$\gamma_{s,máx}$ (g/cm <sup>3</sup> )	9	1,56	0,05	1,50	1,61
		$h_{ot}$ (%)	9	25,4	2,3	22,7	28,0
		I.S.C. (%)	9	12	1	11	13
		Exp. (%)	9	0,4	0,1	0,2	0,6
		$\gamma_{s,máx}$ (g/cm <sup>3</sup> )					
		$h_{ot}$ (%)					
	ASHITO MODIF. (55 Golpes)	$\gamma_{s,máx}$ (g/cm <sup>3</sup> )					
		$h_{ot}$ (%)					
		I.S.C. (%)					
		Exp. (%)					
		$\gamma_{s,máx}$ (g/cm <sup>3</sup> )					
		$h_{ot}$ (%)					
DADOS DE CAMPO	$\gamma_{in situ}$ (g/cm <sup>3</sup> )	9	1,71	0,05	1,65	1,76	
	$h_{nat}$ (%)	9	30,8	5,2	25,1	36,6	
	Grau Comp. (%)	9	84	2	81	86	



1	ACRESCIMO DE IMAGEM "USO DO SOLO"	DEZ/15	SPNN	EPM	LCS
0	EMISSÃO INICIAL	06/2012	DANIEL	BIBIANA	R. PEREIRA
REV.	DESCRIÇÃO	DATA	EXEC.	VERIF.	APROV.

AS INFORMAÇÕES DESTES DOCUMENTOS SÃO PROPRIEDADE DO DNIT, SENDO PROIBIDA A UTILIZAÇÃO FORA DA SUA FINALIDADE. FORMULÁRIO PERTENCENTE A NORMA Nº 125/2010-PAD, ANEXO-A - FIGURA A-6.

**VETEC ENGENHARIA** CONTRATO Nº : PP-00.0.0.00-0411/2009-00  
 RESP.TÉC.: ROBERTO DE A. PEREIRA  
 CREA: 0601154145

**DNIT** DEPARTAMENTO NACIONAL DE INFRAESTRUTURA DE TRANSPORTES **CGDESP**

PROJETO BÁSICO E EXECUTIVO DE ENGENHARIA CONSTRUÇÃO DE PONTE INTERNACIONAL SOBRE O RIO PARANÁ LIGANDO O BRASIL/FOZ IGUAÇU E O PARAGUAI (PRES. FRANCO) RODOVIA BR-277/PR SUB-TRECHO ENTR BR-277 - PONTE INTERN BRASIL/PARAGUAI (2ª PONTE) TRECHO: PONTE SI RIO EMBOGUAÇU - PONTE INTERN BRASIL/PARAGUAI (2ª PONTE)

TÍTULO: ESTUDOS GEOTÉCNICOS  
 CROQUI E CARACTERÍSTICAS DE OCORRÊNCIAS  
 EMPRÉSTIMO PARA CORPO DE ATERRO - AE-01

PROJ. VETEC ENG. LTDA	EXEC. DANIEL	VERIF. BIBIANA
APROV. R. PEREIRA	TÍTULO: DESENHO	FOLHA: 1/1
DATA 06/2012	ESCALA INDICADA	ETAPA: EXECUTIVO

Nº DE-BR.277.PR-006-725-116-2032=1

TELA IMPR. ESPES.  
 COLOR 1(preto) - PENA 0.10  
 COLOR 2(preto) - PENA 0.20  
 COLOR 3(preto) - PENA 0.30  
 COLOR 4(preto) - PENA 0.40  
 COLOR 5(preto) - PENA 0.50  
 COLOR 6(preto) - PENA 0.60  
 COLOR 7(preto) - PENA 0.70  
 COLOR 8(preto) - PENA 0.80  
 COLOR 9(preto) - PENA 0.90