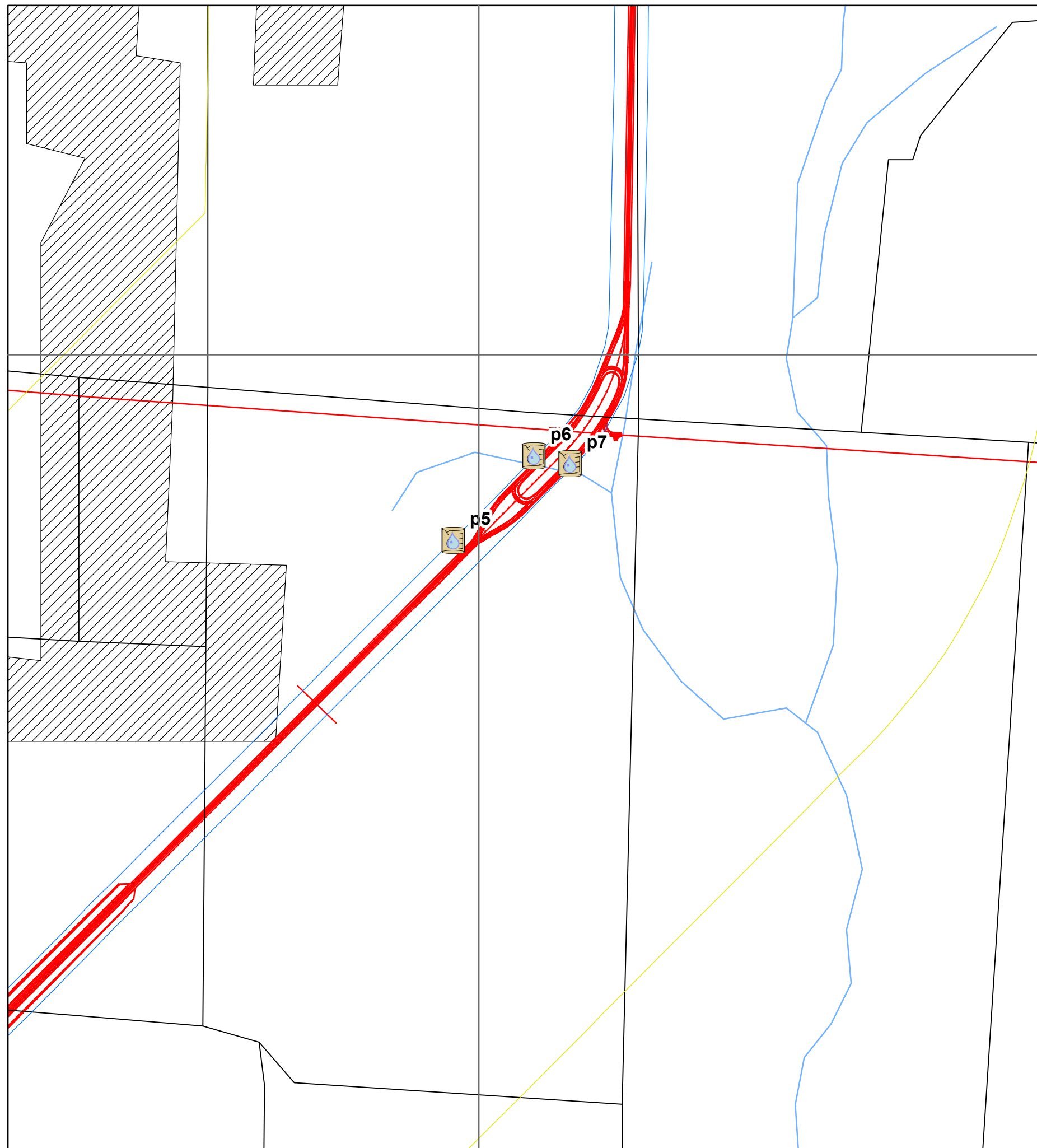


748000

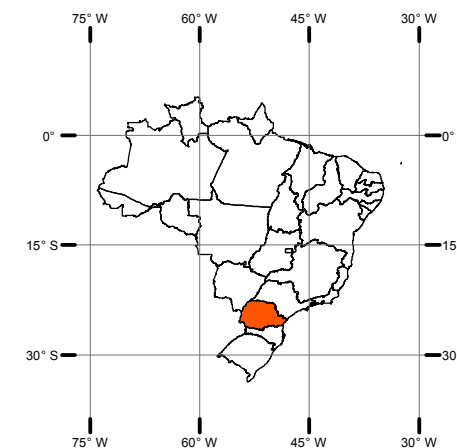
7172000

7172000

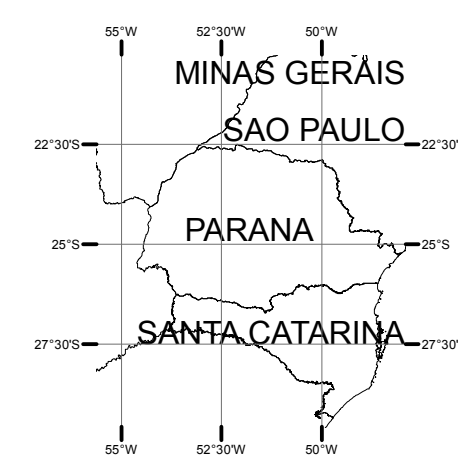
748000



### Localização



### Situação



### Legenda

- Ponto de amostragem do PMQA
- Alternativa 1
- Hidrografia
- Área Urbana
- Área de Influência Indireta - AII (2,5 km)
- Área de Influência Direta - AID (1,0 km)
- Área Diretamente Afetada - ADA (40m)



Projeção Universal Transversa de Mercator  
Datum SAD-69 Fuso UTM 21 Sul  
Escala 1:10.000



Fonte:  
- Mapa Cartográfico, Folha Foz do Iguaçu, SG.21-X-D-V-2, MI-2846-2,  
Diretoria de Serviço Geográfico do Exército Brasileiro, 1997.

### Mapa de pontos de amostragem de água - PMQA. Folha 3

Empreendimento  
**Implantação da Segunda Ponte Internacional Brasil-Paraguai e seu acesso**

Empreendedor  
**DNIT - Departamento Nacional de Infra-Estrutura de Transportes**



Município  
**Foz do Iguaçu**

Estado  
**Paraná**

Resp. Técnica  
**PROGAIA - Engenharia e Meio Ambiente Ltda.**