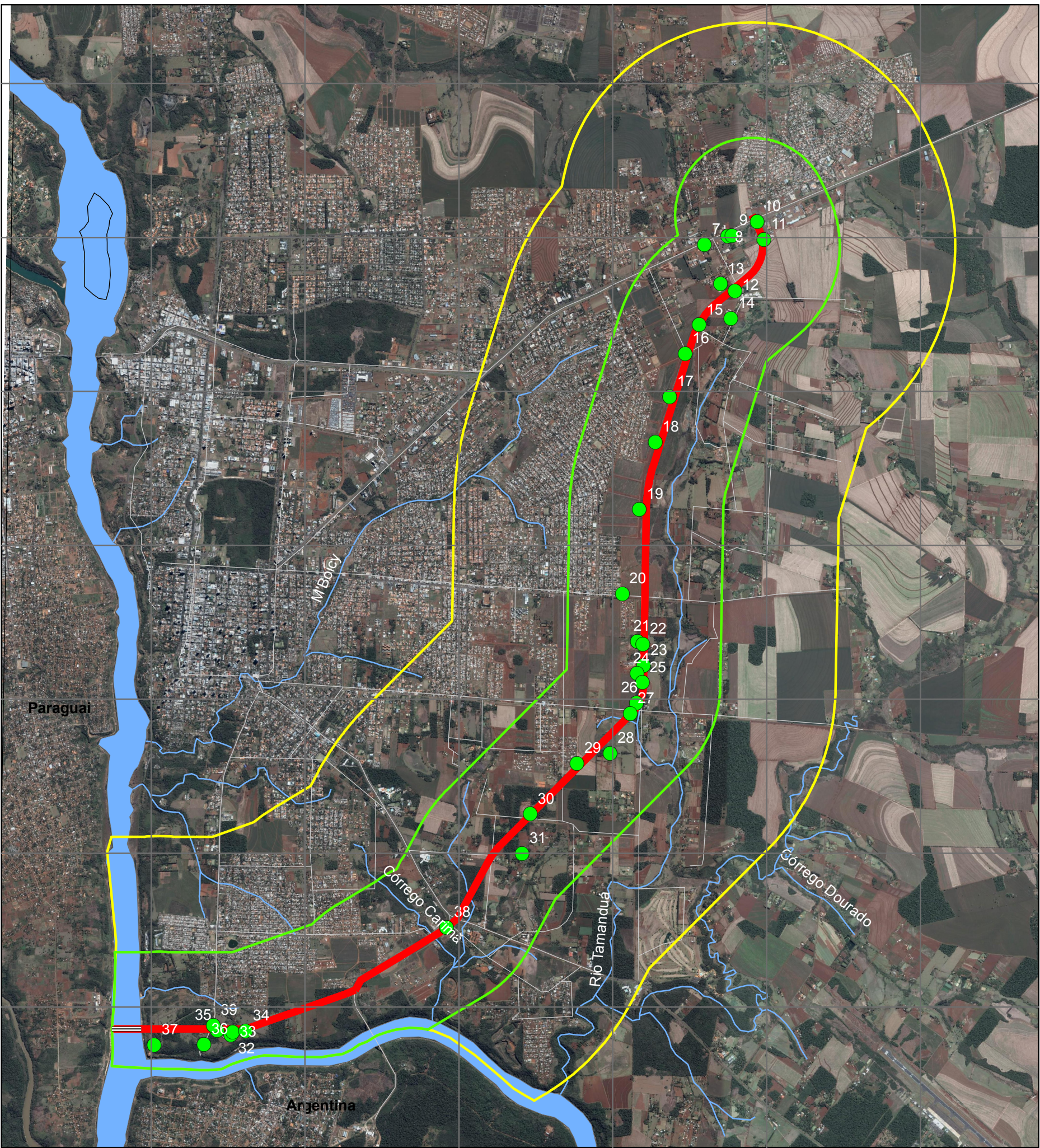


742000 744000 746000 748000 750000 752000

7180000
7178000
7176000
7174000
7172000
7170000
7168000

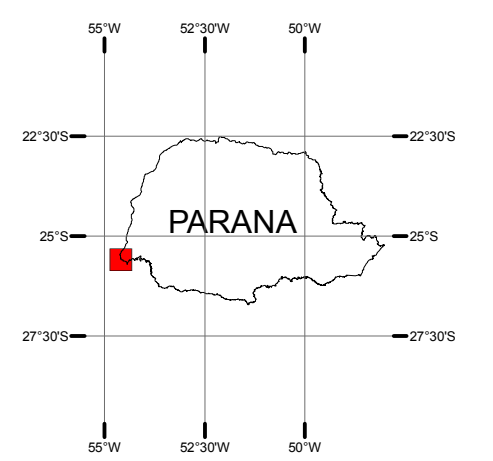


742000 744000 746000 748000 750000 752000

Localização

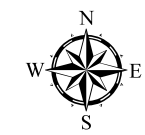


Situação



Legenda

- Ponte Internacional
- Hidrografia
- AID - Area de Influência Direta
- AIi - Area de Influência Indireta
- Pontos Socioeconomia



Projeção Universal Transversa de Mercator
Datum SAD-69 Fuso UTM 21 Sul
Escala 1:55.000
0 1 2 3 Km

Fonte:
- Google Earth Pro, Imagem Digital Globe,
Sensor QuickBird QB02, aquisição das cenas
06-09-2006, Banda Pan_MS1

Mapa 10 - Mapa de Pontos de Socioeconomia

Empreendimento **Implantação da Ponte Internacional Brasil-Paraguai**

Empreendedor **DNIT - Departamento Nacional de Infra-Estrutura de Transportes**

Município **Foz do Iguaçu** Estado **Paraná**

Resp. Técnica **PROGAIA - Engenharia e Meio Ambiente Ltda.**

