

PLANTA

PERFIL



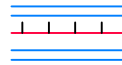
Furo de Sondagem



Existente



Alvenaria



Projeto



Madeira



Faixa de Domínio



Cerca



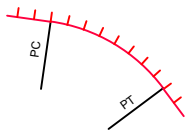
Eixo



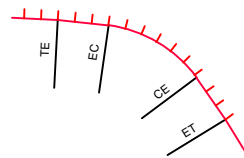
Poste



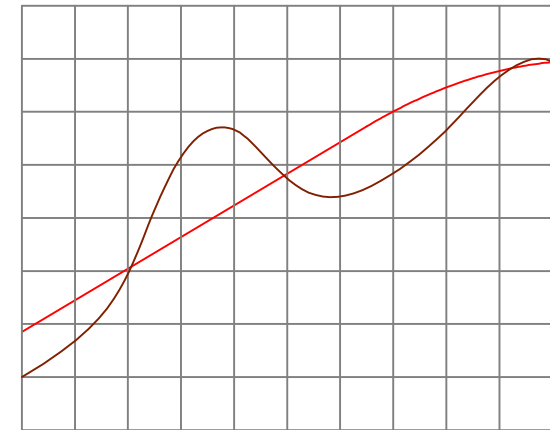
Curvas



Curva Simples



Curva de Transição



— Greide de Pavimentação

— Terreno natural

BUEIROS PROJETADOS

BSTC



BDTC



BTTC



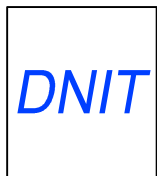
BSCC



BDCC



BTCC



DEPARTAMENTO NACIONAL DE INFRA-ESTRUTURA DE TRANSPORTES

PROJETO EXECUTIVO DE ENGENHARIA DOS ACESSOS À PONTE SOBRE O RIO MADEIRA
 Rodovia: BR-319/RO
 Trecho: Div. AM/RO - PORTO V ELHO
 Subtrecho: Div. AM/RO - PORTO V ELHO
 Segmento: KM 17,69 AO KM 19,32
 PNV: 319BR00310 319BR00330 319BR00350

DNIT		CV-01
DATA: MAIO/2007	CONVENÇÕES	
PROJETO: -	CONVENÇÕES	