

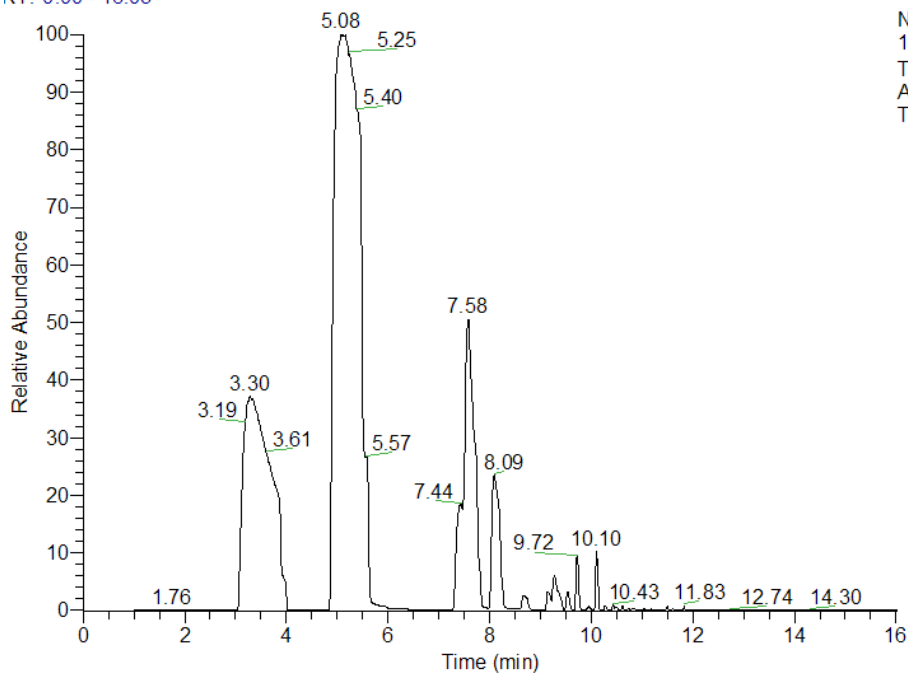
LAUDO	 Laboratório Núcleo de Águas Departamento de Química Analítica e Físico Química Universidade Federal do Ceará		
16 E1			
CÓDIGO DA AMOSTRA			
2012_05_08_B1			
DADOS DO CLIENTE			
CLIENTE: PETRÓLEO BRASILEIRO S.A. - PETROBRAS			
GERENTE SETORIAL: Maria Elenisse Pinho de Oliveira			
CONTRATO: 2500.0065654.11.2			
DADOS DA AMOSTRA			
ID	43659		
CUSTÓDIA:	FCPC_UFC_07_MAIO_2012	PONTO DE COLETA:	PCR 01 MONTANTE SUMP
PROJETO:	MONITORAMENTO DE EFLUENTES N7 PCR	DATA DA COLETA:	07/05/2012
		AMOSTRADOR:	EDMIR

CROMATOGRAMAS BTEX

C:\Xcalibur...Col 30 m\Am16E1_BTEX_2

5/29/2012 5:08:55 PM

RT: 0.00 - 16.03



NL:
1.87E9
TIC MS
Am16E1_B
TEX_2

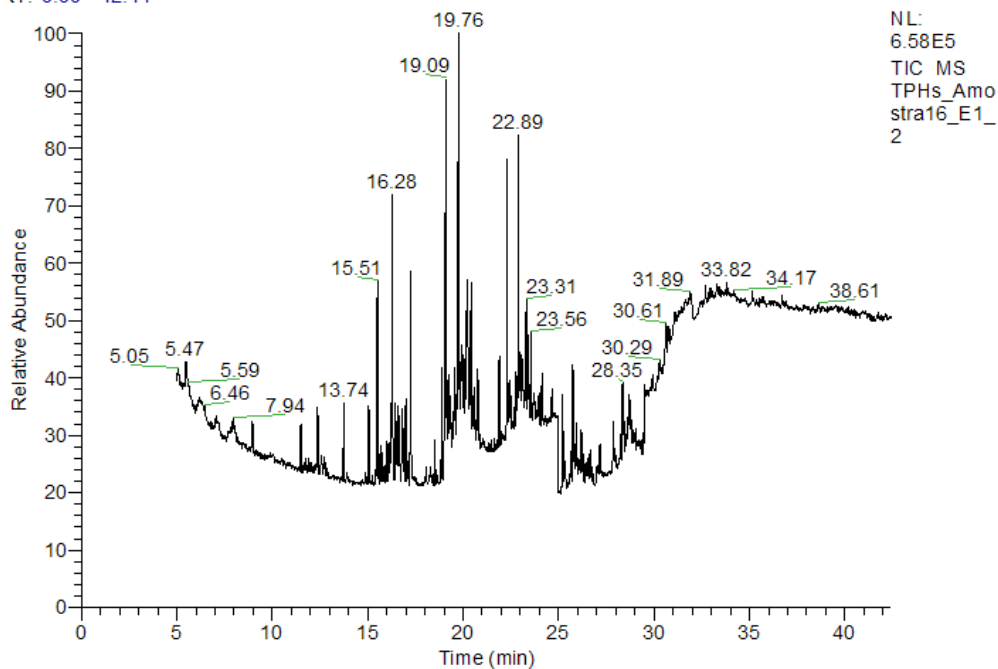
LAUDO	 <p>Laboratório Núcleo de Águas Departamento de Química Analítica e Físico Química Universidade Federal do Ceará</p>		
16 E1			
CÓDIGO DA AMOSTRA			
2012_05_08_B1			
DADOS DO CLIENTE			
CLIENTE: PETRÓLEO BRASILEIRO S.A. - PETROBRAS			
GERENTE SETORIAL: Maria Elenisse Pinho de Oliveira			
CONTRATO: 2500.0065654.11.2			
DADOS DA AMOSTRA			
ID	43659		
CUSTÓDIA:	FCPC UFC_07 MAIO 2012	PONTO DE COLETA:	PCR 01 MONTANTE SUMP
PROJETO:	MONITORAMENTO DE EFLUENTES N7 PCR	DATA DA COLETA:	07/05/2012
		AMOSTRADOR:	EDMIR


CROMATOGRAMAS TPH's

D:\Xcalibur\...TPHs_Amostra16_E1_2

5/24/2012 3:28:01 PM

RT: 0.00 - 42.44



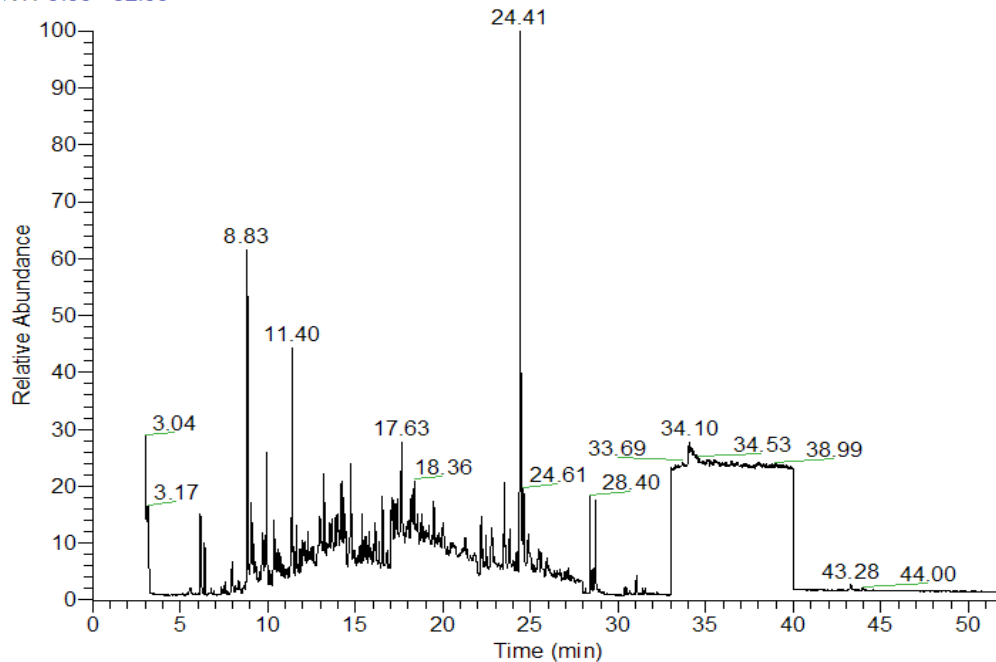
LAUDO	 Laboratório Núcleo de Águas Departamento de Química Analítica e Físico Química Universidade Federal do Ceará		
16 E1			
CÓDIGO DA AMOSTRA			
2012_05_08_B1			
DADOS DO CLIENTE			
CLIENTE: PETRÓLEO BRASILEIRO S.A. - PETROBRAS			
GERENTE SETORIAL: Maria Elenisse Pinho de Oliveira			
CONTRATO: 2500.0065654.11.2			
DADOS DA AMOSTRA			
ID	43659		
CUSTÓDIA:	FCPC_UFC_07_MAIO_2012	PONTO DE COLETA:	PCR 01 MONTANTE SUMP
PROJETO:	MONITORAMENTO DE EFLUENTES N7 PCR	DATA DA COLETA:	07/05/2012
		AMOSTRADOR:	EDMIR

CROMATOGRAMAS HPA's

C:\Xcalibur\...Amostra 16E1_2

5/22/2012 3:33:46 PM

RT: 0.00 - 52.00



NL:
8.21E5
TIC MS
Amostra16
E1_2