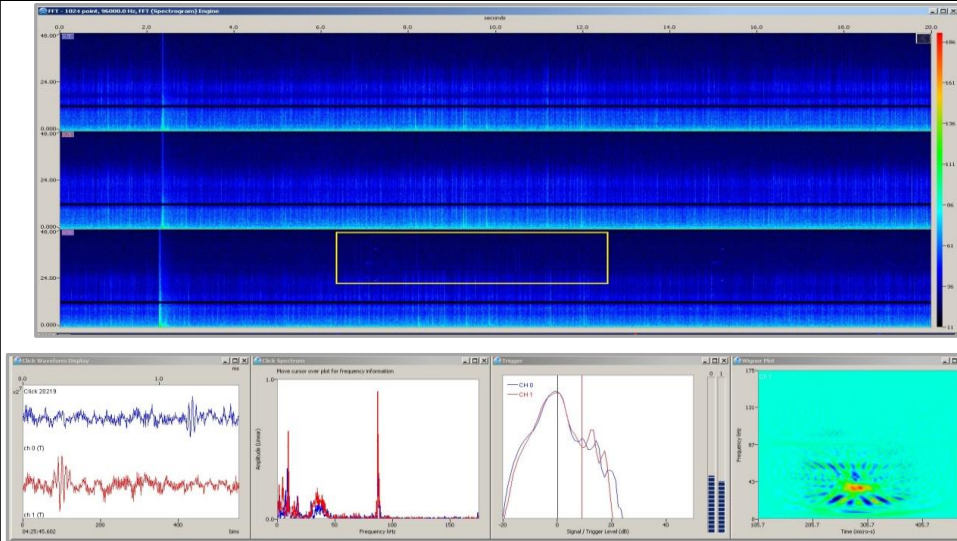
	Projeto de Monitoramento Acústico Passivo (PMAP)			Número: MAP376
	Registro de Detecção Acústica			Data:08/07/2018
Hora Local	Identificação de Espécie	Tipo de Som Detectado	Configuração MAP	Distância dos canhões para a Popa do Navio (m)
01:18h	() <i>Megaptera novaeangliae</i> Baleia Jubarte	(x) Cliques () Canto () Assovios () (3)	Arranjo utilizado Fabricante: Seiche Modelo: S-577	548
Latitude	() <i>Eubalaena australis</i> Baleia Franca do Sul		Nº Hidrofonos / Grupo(s)	Gravação de Áudio
22º12.350'S	() <i>Physeter macrocephalus</i> Cachalote	Frequência mínima (Hz) 23580	4/2	(x) Sim () Não
Longitude	() <i>Orcinus orca</i> Baleia Orca	Frequência máxima (Hz) 47410	Profundidade do arranjo de hidrofonos (m)	Nomes dos arquivos de audio
39º06.171'W	() <i>Sotalia fluviatilis</i> Boto Cinza	Força do Sinal (4) () 1 () 2 (x) 3 () 4 () 5	30	Pasta:LPS1142017_ESeCamposIV_Oc.Champion\2. Registros acústicos\D376_20180708: MF= 3 arquivos e HF = 3 arquivos.
Profundidade (m)	() <i>Tursiops truncatus</i> Golfinho Nariz de Garrafa	Ruído Ambiente (5) (x) 1 () 2 () 3 () 4 () 5	Unidades de Interface	Varredura: 4 arquivos LF, 4 arquivos MF e 4 arquivos HF.
2476	() <i>Stenella longirostris</i> Golfinho Rotador	Técnica de Detecção (6) Espectrogramas MF e HF e detector de cliques HF	NI (taxa de amostragem: 350KHz) Fireface (taxa de amostragem: 96KHz)	
Vento (nós)	() <i>Stenella attenuata</i> Golfinho-Pintado-Pantropical		Resposta de Frequência (Hz)	
14	(x) Calmo (0-1) () Crespo (2-3) () Agitado (4) () Forte (5+)	(x) Odontoceto () (2) Outros	75Hz a 200000Hz (±3dB)	
Estado do Mar (1)		Confiança na Identificação	Distância da Popa do Navio (m)	
() Baixa (<2m) (x) Média (2-4m) () Forte (>4m)	Grupo Misto () Sim () Não (x) Incógnita	(x) Definitiva () Provável () Incerta	H1=251,1, H2=254,1, H3=351,1, H4=354,1	
	Identificação Visual (MMO) Sim () Não (x) Planilha: NA		Canhões de Ar () Desligados () Aumento Gradual (x) Plena potência () Canhão Mitigação () Teste	
Descrição de Parâmetros como: Forma da onda; amplitude de frequência, etc.: Cliques com faixa de frequência entre 23.58kHz e 47.41kHz. Amplitude máxima captada 110dB.			Desligamento solicitado? S N	Hora solicitação: 01:22h
			Desligamento realizado? S N	Hora desligamento: 01:22h
			Tempo total de interrupção: 00:41h	Tempo total de detecção: 00:10h



Cópia da tela: Espectrograma



Cópia da tela: Localização do grupo

NA

Descrição da detecção:

Distância da detecção mais próxima das fontes sonoras :

A 01:18h, durante a aquisição de dados na linha 0264-0508P1314, uma sequência de cliques de ecolocalização foi visualizada no canal 1 do espectrograma de média frequência, com baixa relação sinal-ruído. No início da detecção, uma interferência de alta frequência dificultou a interpretação dos pulsos mostrados nos detectores de cliques HF, assim como pôde ser vista através dos canais 0 e 1 do espectrograma de alta frequência. À 01:21h, uma nova sequência de cliques foi visualizada no canal 3 do espectrograma de média frequência, ainda com baixa relação sinal-ruído e frequência máxima dos pulsos de 44.33kHz. À 01:22h, alguns pulsos foram identificados no display de amplitude, com intensidade superior à 95dB. Neste momento, levando em consideração a relação entre frequência e amplitude dos últimos sinais, a operadora considerou os animais na área de segurança, tendo solicitado a interrupção imediata dos disparos. Houve um discreto aumento na intensidade dos cliques, com imediata redução das vocalizações. Notou-se que os cliques estavam sendo captados fora do feixe direcional, e por isso, análises de parâmetros como forma de onda, duração do pulso, aferição do pico de frequência, não puderam ser realizadas. Entre 01:23h e 01:27h poucas vocalizações foram registradas, tendo o último registro ocorrido à 01:28h, com a detecção de cliques de ecolocalização muito fracos, visualizados no canal 3 do espectrograma de média frequência. À 01:33h, após 5 minutos sem registro dos animais, foi dado início à varredura acústica da área, para reinício da aquisição de dados na linha 0264-0508P1314. A varredura foi finalizada às 02:03h, com liberação do procedimento de aumento gradual da potência. O tempo de interrupção da atividade foi de 41 minutos, tendo sido calculado a partir da suspensão dos disparos à 01:22h, até a liberação do aumento gradual às 02:03h. Uma vez que a detecção ocorreu em período noturno, o esforço de avistagem estava fechado.

<500m

Nome / Assinatura do Técnico:

Berenice Gomes

1 Escala Beaufort em parentesis. 2 Outro táxon mais preciso possivel. 3 Outro tipo de som. 4 Considerando 5 um sinal forte e 01 muito fraco.

5 Considerando 5 ruído ambiente alto e 1 baixo. 6 Técnica de Identificação, ex.: escuta; Detector de Click HF/LF; Spectrograma; Automaticamente, etc.