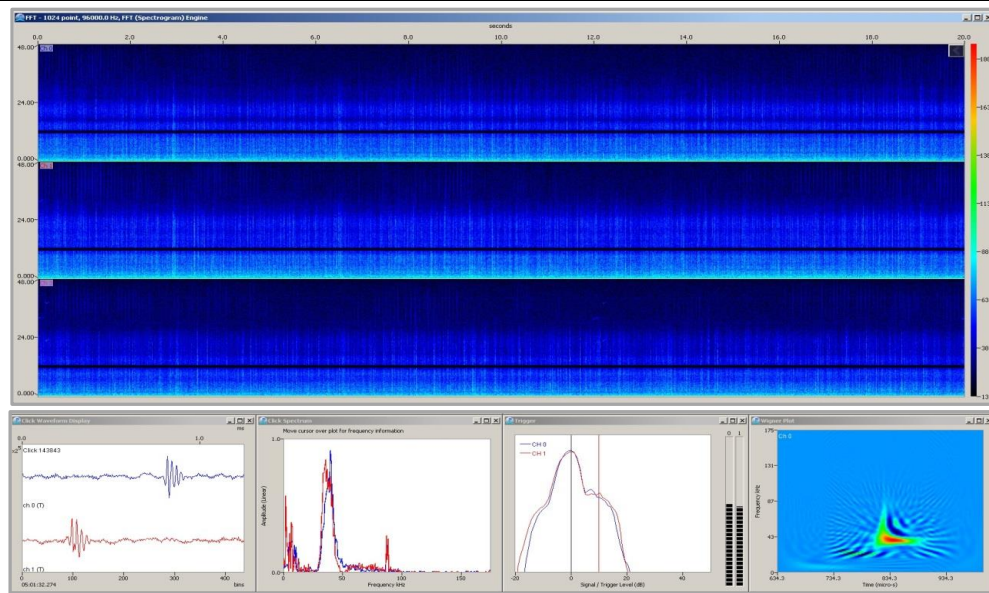
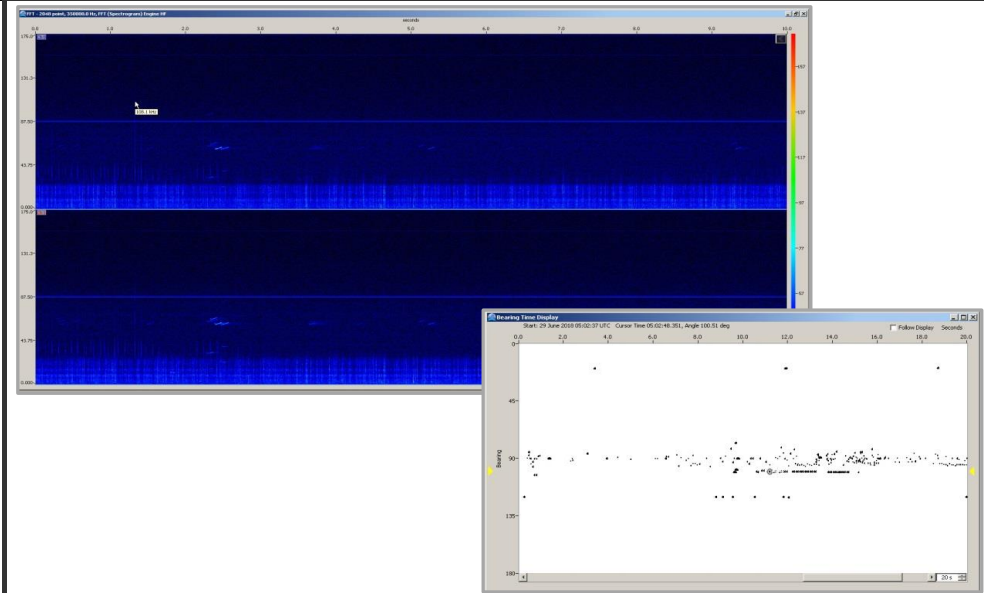
	Projeto de Monitoramento Acústico Passivo (PMAP)			Número: MAP347
	Registro de Detecção Acústica			Data: 29/06/2018
Hora Local	Identificação de Espécie	Tipo de Som Detectado	Configuração MAP	Distância dos canhões para a Popa do Navio (m)
01:54h	() <i>Megaptera novaeangliae</i> Baleia Jubarte	(x) Cliques () Canto () Assovio () (3)	Arranjo utilizado	548
Latitude	() <i>Eubalaena australis</i> Baleia Franca do Sul		Fabricante: Seiche Modelo: S-577	
22°03.936'S	() <i>Physeter macrocephalus</i> Cachalote	Frequência mínima (Hz)	Nº Hidrofonos / Grupo(s)	Gravação de Audio
Longitude	() <i>Orcinus orca</i> Baleia Orca	26530	4/2	(x) Sim () Não
39°03.702'W	() <i>Sotalia fluviatilis</i> Boto Cinza	Frequência máxima (Hz)	Profundidade do arranjo de hidrofonos (m)	Nomes dos arquivos de áudio
Profundidade (m)	() <i>Tursiops truncatus</i> Golfinho Nariz de Garrafa	108100	25.4	Pasta:LPS1142017_ESeCamposIV_Oc.Champion\2. Registros acústicos\D347_20180629: MF= 3 arquivos e HF = 2 arquivos.
2360	() <i>Stenella longirostris</i> Golfinho Rotador	Força do Sinal (4)	Unidades de Interface	Varredura: 4 arquivos HF, 4 arquivos LF e 4 arquivos MF.
Vento (nós)	() <i>Stenella attenuata</i> Golfinho-Pintado-Pantropical	() 1 () 2 () 3 (x) 4 () 5	NI (taxa de amostragem: 350KHz) Fireface (taxa de amostragem: 96KHz)	
18	(x) Odontoceto	Ruído Ambiente (5)	Resposta de Frequência (Hz)	75Hz a 200000Hz (±3dB)
Estado do Mar (1)	() (2) Outros	() 1 (x) 2 () 3 () 4 () 5		
() Calmo (0-1) (x) Crespo (2-3) () Agitado (4) () Forte (5+)	Grupo Misto	Técnica de Detecção (6)		
Ondulação	() Sim () Não (x) Incógnita	Espectrogramas de MF e HF e, Detector de cliques HF	Distância da Popa do Navio (m)	
() Baixa (<2m) (x) Média (2-4m) () Forte (>4m)	Identificação Visual (MMO)	(x) Definitiva () Provável () Incerta	H1=251,1, H2=254,1, H3=351,1, H4=354,1	Canhões de Ar
	Planilha: NA			() Desligados (x) Aumento Gradual () Plena potência () Canhão Mitigação () Teste
Descrição de Parâmetros como: Forma da onda, amplitude de frequência, etc.: Sequências de cliques de ecolocalização com faixa de frequência entre 26.53kHz e 108.1kHz. Amplitude máxima captada: 120dB. Duração dos pulsos variando entre 260micro-s e 934.3micro-s.			Desligamento solicitado? S <input type="checkbox"/> N <input type="checkbox"/>	Hora solicitação: 01:55h
			Desligamento realizado? S <input type="checkbox"/> N <input type="checkbox"/>	Hora desligamento: 01:55h
			Tempo total de interrupção:	Tempo total de detecção:
			00:45h	00:11h



Cópia da tela: Espectrograma



Cópia da tela: Localização do grupo



Descrição da detecção:

A 01:54h, durante o procedimento de aumento gradual da potência, teve início a detecção de uma sequência de cliques fracos, característicos de odontocetos. Os cliques estavam sendo detectados em todos os canais monitorados, estando mais visíveis no canal 1 do espectrograma MF (H2). Os primeiros pulsos foram detectados com frequência máxima de 45.50kHz, sem identificação dos cliques no display de amplitude. Alguns segundos depois, já à 01:55h, notou-se um discreto aumento no número e na intensidade das vocalizações, com a detecção de cliques com amplitude superior à 100dB. Baseando-se na relação frequência x amplitude dos cliques detectados, foi possível localizar os animais dentro da área de segurança, tendo sido solicitada a suspensão imediata dos disparos. As sequências de cliques apresentavam ICI variável, estando o grupo localizado à frente e paralelamente ao arranjo de hidrofones (angulações: 79.11° e 90°). O período compreendido entre 01:56h e 01:59h contou com vocalizações constantes e intensas, com posterior redução às 02:00h. Entre 02:00h e 02:05h, as vocalizações estavam sendo captadas em períodos mais espaçados, tendo sido melhor vistas no canal 1 do espectrograma de MF. A última vocalização foi registrada às 02:05h, e após 5 minutos sem detecção, foi dado início à varredura acústica da área, para reinício da linha 0264-1132P1294. A varredura foi finalizada às 02:40h, com acionamento das fontes sonoras em aumento gradual da potência. A plena potência foi atingida às 03:00h, com reinício imediato da linha. O tempo de interrupção da atividade foi de 45 minutos, tendo sido calculado a partir da suspensão dos disparos à 01:55h, até a liberação do aumento gradual às 02:40h. Uma vez que a detecção ocorreu em período noturno, o esforço de avistagem estava fechado.

OBS: As gravações de áudio desta detecção só foram iniciadas à 01:56h, dois minutos após o momento inicial da detecção, em virtude de um BUG do programa PAMGUARD.

Distância da detecção mais próxima das fontes sonoras :

<500m

Nome / Assinatura do Técnico:

Berenice Gomes

1 Escala Beaufort em parentesis. 2 Outro táxon mais preciso possivel. 3 Outro tipo de som. 4 Considerando 5 um sinal forte e 01 muito fraco.

5 Considerando 5 ruído ambiente alto e 1 baixo. 6 Técnica de Identificação, ex.: escuta; Detector de Click HF/LF; Spectrograma; Automaticamente, etc.