	Projeto de Monitoramento Acústico Passivo (PMAP)			Número: MAP 322
	Registro de Detecção Acústica			Data: 12/06/2018
<b>Hora Local</b>	<b>Identificação de Espécie</b>	<b>Tipo de Som Detectado</b>	<b>Configuração MAP</b>	<b>Distância dos canhões para a Popa do Navio (m)</b>
5:03	( ) <i>Megaptera novaeangliae</i> Baleia Jubarte	( x ) Clicks ( ) Canto ( ) Assovio ( ) (3)	<b>Arranjo utilizado</b>	548
<b>Latitude</b>	( ) <i>Eubalaena australis</i> Baleia Franca do Sul		<b>Fabricante: Seiche</b> <b>Modelo: S-577</b>	
21°03.412' S	( ) <i>Physeter macrocephalus</i> Cachalote	<b>Frequência mínima (Hz)</b>	<b>Nº Hidrofonos / Grupo(s)</b>	<b>Gravação de Áudio</b>
<b>Longitude</b>	( ) <i>Orcinus orca</i> Baleia Orca	20570	4/2	( x ) Sim ( ) Não
38°58.564' W	( ) <i>Sotalia fluviatilis</i> Boto Cinza	<b>Frequência máxima (Hz)</b>	<b>Profundidade do arranjo de hidrofonos (m)</b>	Nomes dos arquivos de áudio Pasta:LPS1142017\ES&CAMPOSFA SEIV\Oceanic Champion\2. Registros acústicos\MAP322: MF= 4 arquivos, HF=4 arquivos.
<b>Profundidade (m)</b>	( ) <i>Tursiops truncatus</i> Golfinho Nariz de Garrafa	57820	29.8	
2419	( ) <i>Stenella longirostris</i> Golfinho Rotador	<b>Força do Sinal (4)</b>	<b>Unidades de Interface</b>	
<b>Vento (nós)</b>	( ) <i>Stenella attenuata</i> Golfinho-Pintado-Pantropical	( ) 1 ( ) 2 ( ) 3 ( x ) 4 ( ) 5	NI (taxa de amostragem: 350KHz) Fireface (taxa de amostragem: 96KHz)	
25.2	( x ) Odontoceto ( ) (2) Outros	<b>Ruído Ambiente (5)</b>	<b>Resposta de Frequência (Hz)</b>	
<b>Estado do Mar (1)</b>	<b>Grupo Misto</b>	( ) 1 ( x ) 2 ( ) 3 ( ) 4 ( ) 5	75Hz a 200000Hz (±3dB)	
( ) Calmo (0-1) ( x ) Crespo (2-3) ( ) Agitado (4) ( ) Forte (5+)		<b>Técnica de Detecção (6)</b>		
<b>Ondulação</b>	( ) Sim ( ) Não ( x ) Incógnita	Espectrograma (MF/HF)	<b>Distância da Popa do Navio (m)</b>	
( ) Baixa (<2m) ( x ) Média (2-4m) ( ) Forte (>4m)	<b>Identificação Visual (MMO)</b>	( x ) Definitiva ( ) Provável ( ) Incerta	H1=251,1, H2=254,1, H3=351,1, H4=354,1	
	Sim ( ) Não ( x ) Planilha: N/A		<b>Canhões de Ar</b>	
			( ) Desligados ( ) Aumento Gradual ( x ) Plena potência ( ) Canhão Mitigação ( ) Teste	
<b>Descrição de Parâmetros como: Forma da onda; amplitude de frequência, etc.:</b> Cliques com intervalo regular com frequência entre 20.57kHz e 57.82kHz. Sem dados de amplitude.			Desligamento solicitado? S <b>N</b>	Hora solicitação: N/A
			Desligamento realizado? S <b>N</b>	Hora desligamento: N/A
			<b>Tempo total de interrupção:</b>	<b>Tempo total de detecção:</b>
			N/A	00:10



Projeto de Monitoramento Acústico Passivo (PMAP)

Número:

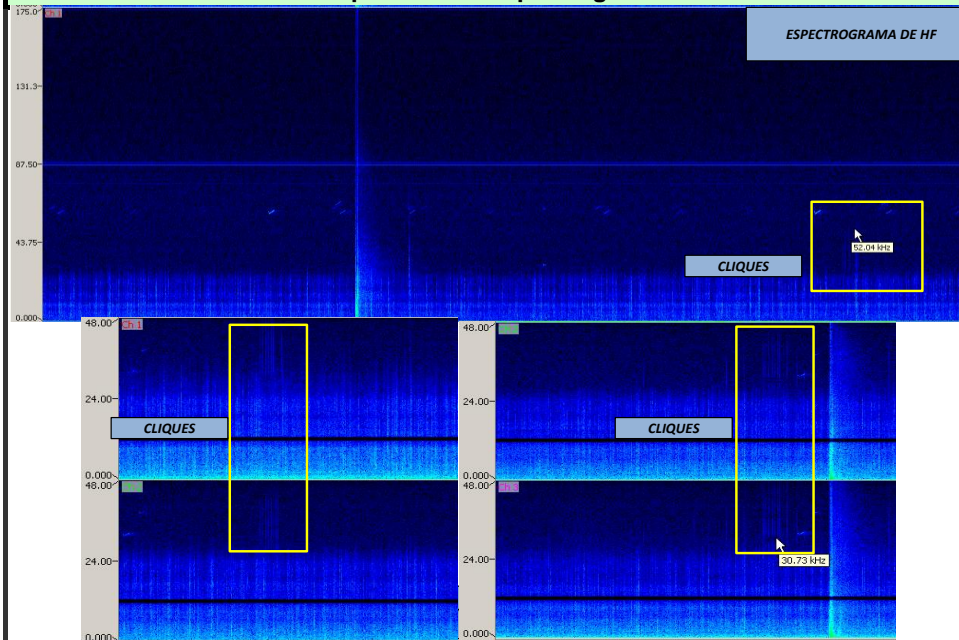
MAP 322

### Registro de Detecção Acústica

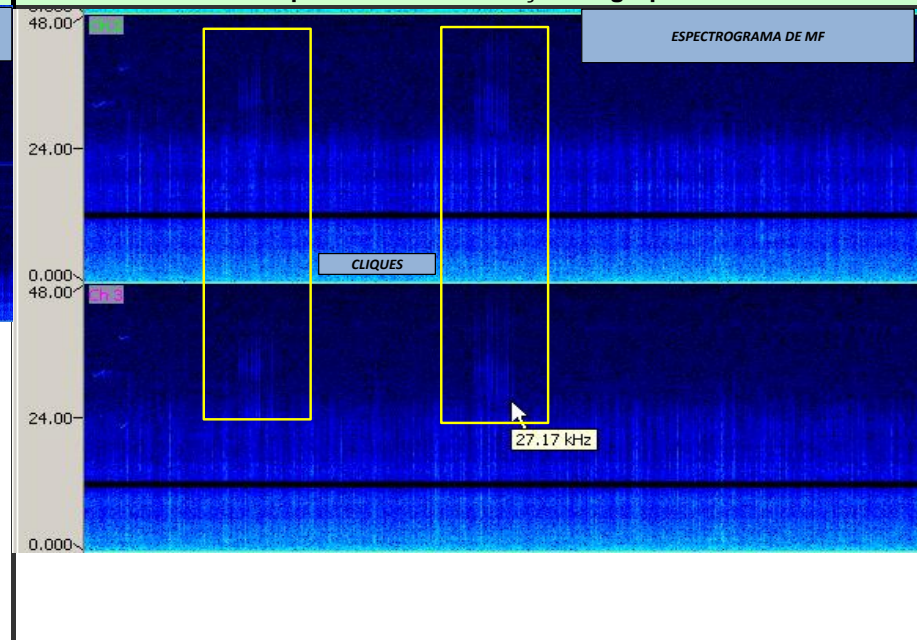
Data:

12/06/2018

Cópia da tela: Espectrograma



Cópia da tela: Localização do grupo



#### Descrição da detecção:

As 05h03min cliques com intervalo regular foram captados em todos hidrofones do espectrograma de média frequência (MF). Os cliques também foram observados nos 2 canais (0&1) do espectrograma de alta frequência (HF). Em virtude da frequência máxima (57820Hz) e da relação sinal/ruído observadas, foi considerado que os animais se localizavam na área de sobreaviso. Às 05h13min ocorreu o último registro, totalizando 10 minutos de detecção. Não foi notado o reconhecimento dos sinais pelo detector de cliques, sendo assim, não foi possível verificar de forma mais adequada a amplitude dos sinais. As fontes sonoras encontravam-se em plena potência no momento da detecção, porém seu desligamento não foi necessário. Os observadores de bordo não monitoravam.

#### Distância da detecção mais próxima das fontes sonoras :

500-1000m

Nome / Assinatura do Técnico:

Mário Spinelli

1 Escala Beaufort em parentesis. 2 Outro táxon mais preciso possível. 3 Outro tipo de som. 4 Considerando 5 um sinal forte e 01 muito fraco.

5 Considerando 5 ruído ambiente alto e 1 baixo. 6 Técnica de Identificação, ex.: escuta; Detector de Click HF/LF; Spectrograma; Automaticamente, etc.