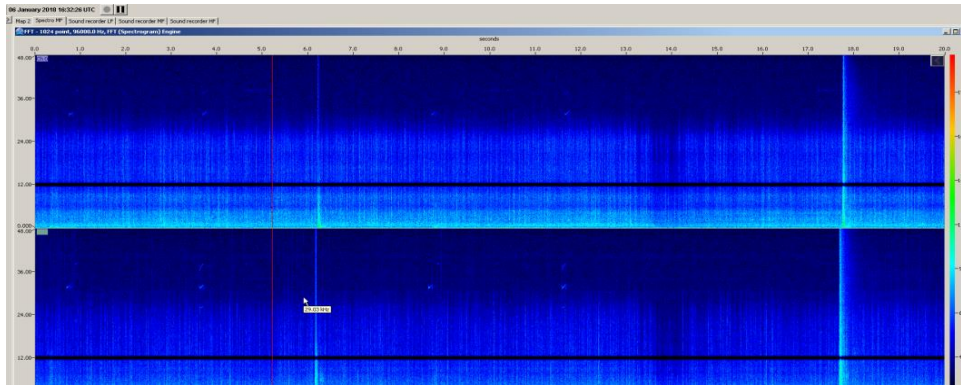
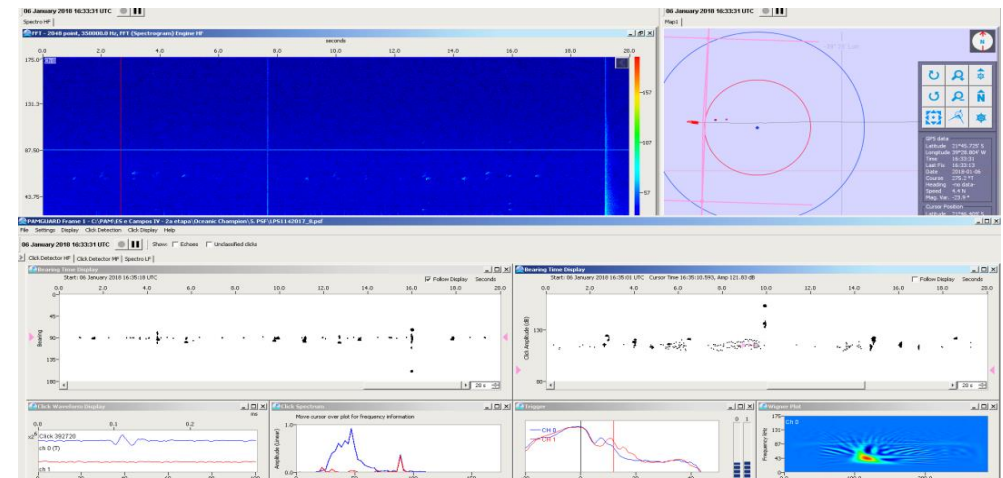
		Projeto de Monitoramento Acústico Passivo (PMAP)			Número: MAP 288
Registro de Detecção Acústica				Data: 06/01/2018	
Hora Local	Identificação de Espécie	Tipo de Som Detectado	Configuração MAP	Distância dos canhões para a Popa do Navio (m)	
14:32	() <i>Megaptera novaeangliae</i> Baleia Jubarte	(x) Clicks () Canto	Arranjo utilizado Fabricante: Seiche Modelo: S-577	518	
Latitude	() <i>Eubalaena australis</i> Baleia Franca do Sul	() Assovio () (3)	Nº Hidrofones / Grupo(s)	Gravação de áudio	
21°45.727'S	() <i>Physeter macrocephalus</i> Cachalote	Frequência mínima (Hz)	4/2	(x) Sim () Não	
Longitude	() <i>Orcinus orca</i> Baleia Orca	30000	Profundidade do arranjo de hidrofones (m)	Nomes dos arquivos de áudio	
39°28.701'W	() <i>Sotalia fluviatilis</i> Boto Cinza	Frequência máxima (Hz)	23.4	Pasta: LPS1142017\ESeCampos IV\Oceanic Champion\2. Registros acústicos\D288_20180106: MF = 01 arquivo e HF= 02 arquivos.	
Profundidade (m)	() <i>Tursiops truncatus</i> Golfinho Nariz de Garrafa	48000	Unidades de Interface		
2039	() <i>Stenella longirostris</i> Golfinho Rotador	() 1 () 2 () 3 (x) 4 () 5	NI (taxa de amostragem: 350KHz) Fireface (taxa de amostragem: 96KHz)		
Vento (nós)	() <i>Stenella attenuata</i> Golfinho-Pintado-Pantropical	Ruído Ambiente (5)	Resposta de Frequência (Hz)		
15	(x) Odontoceto () (2) Outros	() 1 () 2 (x) 3 () 4 () 5	75Hz a 200000Hz (±3dB)		
() Calmo (0-1) (x) Crespo (2-3) () Agitado (4) () Forte (5+)	Grupo Misto	Técnica de Detecção (6)	Espectrograma		
Ondulação	() Sim () Não (x) Incógnita	Confiança na Identificação	Distância da Popa do Navio (m)		
() Baixa (<2m) (x) Média (2-4m) () Forte (>4m)	Identificação Visual (MMO)	(x) Definitiva () Provável () Incerta	H1=235.5, H2=238.5, H3=335.5, H4=338.5	Canhões de Ar	
				() Desligados () Aumento Gradual (x) Plena potência () Canhão Mitigação () Teste	
Descrição de Parâmetros como: Forma da onda; amplitude de frequência, etc.: Cliques com frequências média entre 30000 Hz e 48000 Hz			Desligamento solicitado?	S N	Hora solicitação: N/A
			Desligamento realizado?	S N	Hora desligamento: N/A
			Tempo total de interrupção:	N/A	Tempo total de detecção: 00:01min



Cópia da tela: Espectrograma



Cópia da tela: Localização do grupo



Descrição da detecção:

Às 14h32min foram detectados cliques no espectrogram de média frequência entre 30 KHz e 48 KHz, (canais 0 e 2). Devido a intensidade do sinal foi estimado que o animais encontravam-se dentro da área de sobreaviso (500 - 1000 m). As fontes sonoras encontravam-se em plena potência no momento da detecção, não havendo necessidade de desligamento. Não houve um período de maior vocalização. A detecção foi finalizada às 14h33min, com duração de 01 minuto. Os observadores de bordo estavam com o esforço aberto mas não avistaram os animais.

Distância da detecção mais próxima das fontes sonoras :

500 - 1000

Nome / Assinatura do Técnico:
Michele Durigon