		Projeto de Monitoramento Acústico Passivo (PMAP)			Número: MAP 260
		Registro de Detecção Acústica			Data: 13/12/2017
Hora Local	Identificação de Espécie	Tipo de Som Detectado	Configuração MAP	Distância dos canhões para a Popa do Navio (m)	
4:05	() <i>Megaptera novaeangliae</i> Baleia Jubarte	(x) Clicks () Canto	Arranjo utilizado Fabricante: Seiche Modelo: S-577	518	
Latitude	() <i>Eubalaena australis</i> Baleia Franca do Sul	() Assovio () (3)	Nº Hidrofones / Grupo(s)	Gravação de áudio	
21°33.175'S	() <i>Physeter macrocephalus</i> Cachalote	Frequência mínima (Hz) 22000	4/2	(x) Sim () Não	
Longitude	() <i>Orcinus orca</i> Baleia Orca	Frequência máxima (Hz) 48000	Profundidade do arranjo de hidrofones (m)	Nomes dos arquivos de áudio	
39°07.785'W	() <i>Sotalia fluviatilis</i> Boto Cinza	Força do Sinal (4) () 1 () 2 () 3 (x) 4 () 5	23.4	Pasta:LPS1142017\ESeCampos IV\Oceanic Champion\2. Registros acústicos\D260_20171213: MF = 02 arquivos e HF: 02 arquivos.	
Profundidade (m)	() <i>Tursiops truncatus</i> Golfinho Nariz de Garrafa	Ruído Ambiente (5) () 1 () 2 (x) 3 () 4 () 5	Unidades de Interface NI (taxa de amostragem: 350KHz) Fireface (taxa de amostragem: 96KHz)		
2323	() <i>Stenella attenuata</i> Golfinho-Pintado-Pantropical	Técnica de Detecção (6) Espectrograma	Resposta de Frequência (Hz) 75Hz a 200000Hz (±3dB)		
Vento (nós)	(x) <i>Stenella longirostris</i> Golfinho Rotador	Confiança na Identificação (x) Definitiva () Provável () Incerta	Distância da Popa do Navio (m) H1=234.9, H2=237.9, H3=334.9, H4=337.9		
Estado do Mar (1)	() Calmo (0-1) (x) Crespo (2-3) () Agitado (4) () Forte (5+)	Grupo Misto () Sim () Não (x) Incógnita	Canhões de Ar (x) Desligados () Aumento Gradual () Plena potência () Canhão Mitigação () Teste	Hora solicitação: N/A	
Ondulação	() Baixa (<2m) (x) Média (2-4m) () Forte (>4m)	Identificação Visual (MMO) Sim () Não (x) Planilha:	Tempo total de interrupção: N/A	Hora desligamento: N/A	
Descrição de Parâmetros como: Forma da onda; amplitude de frequência, etc.: Cliques com frequências média entre 22000 Hz e 48000 Hz			Tempo total de detecção: 00:07min		



Projeto de Monitoramento Acústico Passivo (PMAP)

Número:

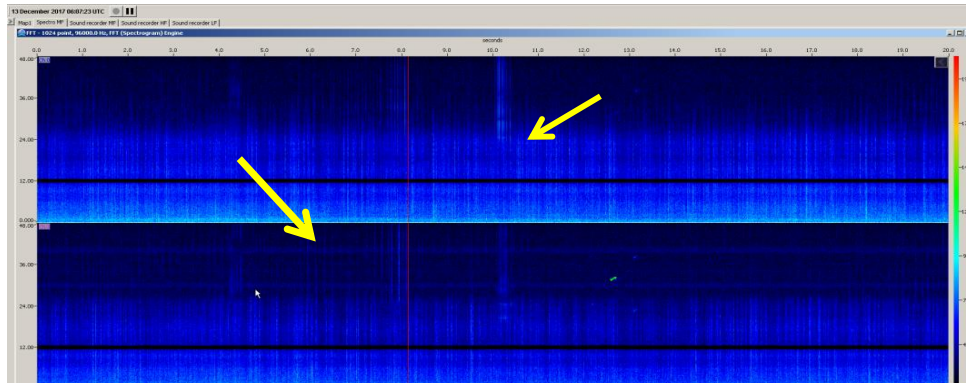
MAP 260

Registro de Detecção Acústica

Data:

13/12/2017

Cópia da tela: Espectrograma



Cópia da tela: Localização do grupo

N/A

Descrição da detecção:

Às 04h05min foram detectados cliques no espectrogram de média frequência entre 22 KHz e 48 KHz, (canais 0 e 3). Devido a intensidade do sinal foi estimado que o animais encontravam-se dentro da área de sobreaviso (500 - 1000 m). As fontes sonoras encontravam-se desligadas no momento da detecção. Não houve um período de maior vocalização. A detecção foi finalizada às 04h12min, com duração de 07 minutos. Os observadores de bordo estavam com o esforço fechado.

Distância da detecção mais próxima das fontes sonoras :

500-1000m

Nome / Assinatura do Técnico:
Michele Durigon

5 Considerando 5 ruído ambiente alto e 1 baixo. 6 Técnica de Identificação, ex.: escuta; Detector de Click HF/LF; Spectrograma; A