	Projeto de Monitoramento Acústico Passivo (PMAP)			Número:MAP 207
	Registro de Detecção Acústica			Data: 08/09/2017
Hora Local	Identificação de Espécie	Tipo de Som Detectado	Configuração MAP	Distância dos canhões para a Popa do Navio (m)
18:59	() <i>Megaptera novaeangliae</i> Baleia Jubarte	(x) Clicks	Arranjo utilizado	518
Latitude	() <i>Eubalaena australis</i> Baleia Franca do Sul	() Canto	Fabricante: Seiche	
21°26.903'S	() <i>Physeter macrocephalus</i> Cachalote	() Assovio	Modelo: S-577	Gravação de Audio
Longitude	() <i>Orcinus orca</i> Baleia Orca	() (3) Som tonal	Nº Hidrofonos / Grupo(s)	(x) Sim () Não
39°06.442'W	() <i>Sotalia fluviatilis</i> Boto Cinza	Frequência mínima (Hz)	4/2	Nomes dos arquivos de audio Pasta:LPS1142017_ESeCamposIV_Oc.Champion\2. Registros acústicos\D207_20170908: MF = 07 e HF = 07 arquivos.
Profundidade (m)	() <i>Tursiops truncatus</i> Golfinho Nariz de Garrafa	10000	Profundidade do arranjo de hidrofonos (m)	
2315	() <i>Stenella longirostris</i> Golfinho Rotador	Frequência máxima (Hz)	23,1	
Vento (nós)	() <i>Stenella attenuata</i> Golfinho-Pintado-Pantropical	120000	Unidades de Interface	
18	(x) Odontoceto	Força do Sinal (4)	NI (taxa de amostragem: 350KHz) Fireface (taxa de amostragem: 96KHz)	
Estado do Mar (1)	() (2) Outros	() 1 () 2 () 3 (x) 4 () 5	Resposta de Frequência (Hz)	
() Calmo (0-1)	Grupo Misto	() 1 () 2 (x) 3 () 4 () 5	75Hz a 200000Hz (±3dB)	
(x) Crespo (2-3)		Técnica de Detecção (6)		
() Agitado (4)		Espectrograma/Detector de Cliques	Distância da Popa do Navio (m)	
() Forte (5+)		Confiança na Identificação	H1=236, H2=239, H3=336, H4=339	
Ondulação	() Sim () Não (x) Incógnita	(x) Definitiva	Canhões de Ar	
() Baixa (<2m)	Identificação Visual (MMO)	() Provável	() Desligados () Aumento Gradual (x) Plena potência	
(x) Média (2-4m)	Sim () Não (X)	() Incerta	() Canhão Mitigação () Teste	
() Forte (>4m)	Planilha:			
Descrição de Parâmetros como: Forma da onda; amplitude de frequência, etc.: Cliques com frequência entre 10000 Hz e 120000 Hz.			Desligamento solicitado? S N	Hora solicitação: 19:01
			Desligamento realizado? S N	Hora desligamento: 19:01
			Tempo total de interrupção:	Tempo total de detecção:
			00:59	00:31



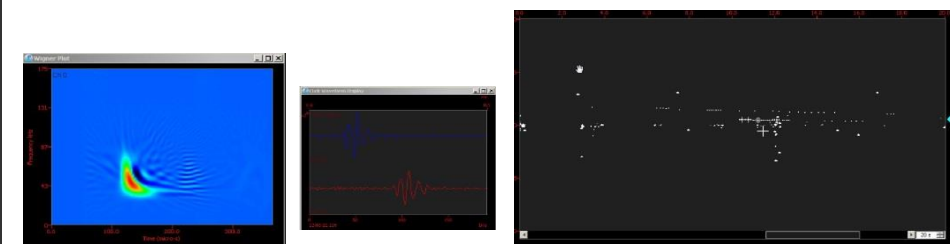
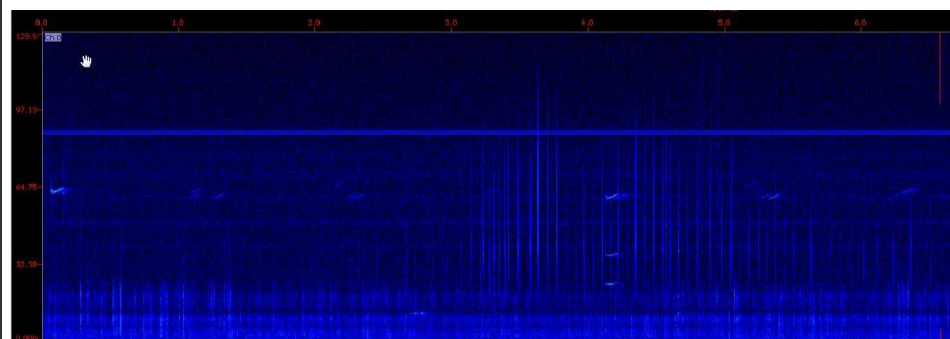
Projeto de Monitoramento Acústico Passivo (PMAP)

Número: MAP 207

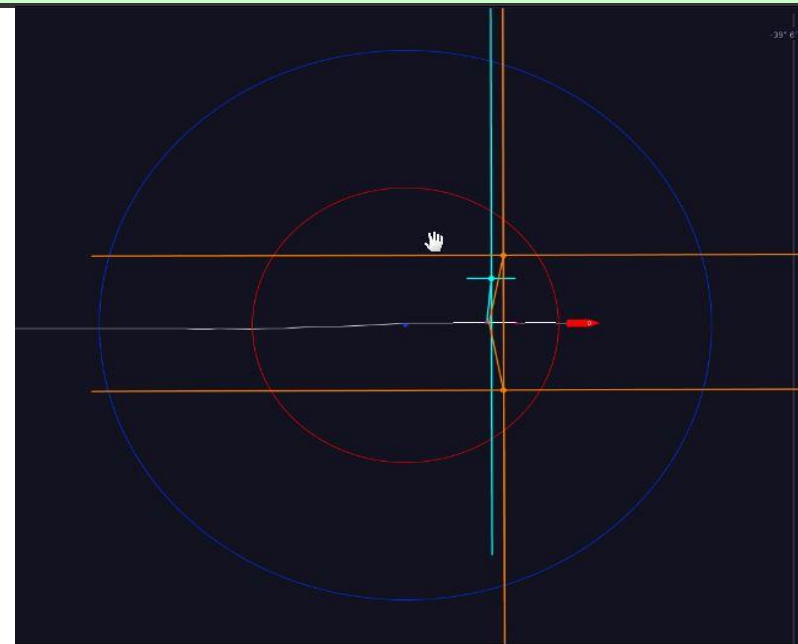
Registro de Detecção Acústica

Data: 08/09/2017

Cópia da tela: Espectrograma



Cópia da tela: Localização do grupo



Descrição da detecção:

Distância da detecção mais próxima das fontes sonoras :

As 18h59min foram detectados cliques de odontocetos no espectrograma MF (H2/H3). As 19:01hmin, devido a alta frequência dos cliques (120 Khz) observados no espectrograma de alta frequência, foi solicitado o desligamento das fontes sonoras. Às 19h03min o rastreador de cliques localizou os odontocetos a menos de 500 m das fontes sonoras, novamente. O período de maior vocalização foi as 19h01min. Os cliques se estenderam até 19h30min, quando deu-se o término da detecção e foi iniciado o procedimento de varredura acústica, o qual durou 30 minutos. Às 20h00min foi retomada a atividade sísmica. O esforço dos observadores encontrava-se fechado.

<500m

Nome / Assinatura do Técnico:

Leo Correia

1 Escala Beaufort em parentesis. 2 Outro táxon mais preciso possível. 3 Outro tipo de som. 4 Considerando 5 um sinal forte e 01 muito fraco.

5 Considerando 5 ruído ambiente alto e 1 baixo. 6 Técnica de Identificação, ex.: escuta; Detector de Click HF/LF; Spectrograma; Automaticamente, etc.