	Projeto de Monitoramento Acústico Passivo (PMAP)			Número: MAP164
	Registro de Detecção Acústica			Data: 26/08/2017
Hora Local	Identificação de Espécie	Tipo de Som Detectado	Configuração MAP	Distância dos canhões para a Popa do Navio (m)
22:51h	() <i>Megaptera novaeangliae</i> Baleia Jubarte	(x) Clicks () Canto () Assovio () Som tonal	Arranjo utilizado Fabricante: Seiche Modelo: S-577	518
Latitude	() <i>Eubalaena australis</i> Baleia Franca do Sul		Nº Hidrofonos / Grupo(s)	Gravação de Áudio
21°08.795'S	() <i>Physeter macrocephalus</i> Cachalote	Frequência mínima (Hz) 32060	4/2	(x) Sim () Não
Longitude	() <i>Orcinus orca</i> Baleia Orca	Frequência máxima (Hz) >100000	Profundidade do arranjo de hidrofonos (m)	Nomes dos arquivos de áudio Pasta:LPS1142017_ESeCamposIV_Oc.Champion\2. Registros acústicos\D164_20170827: MF= 2 arquivos e HF= 2 arquivos.
38°45.357'W	() <i>Sotalia fluviatilis</i> Boto Cinza	Força do Sinal (4) () 1 () 2 () 3 (x) 4 () 5	32.9	
Profundidade (m)	() <i>Tursiops truncatus</i> Golfinho Nariz de Garrafa	Ruído Ambiente (5) () 1 (x) 2 () 3 () 4 () 5	Unidades de Interface NI (taxa de amostragem: 350KHz) Fireface (taxa de amostragem: 96KHz)	
2573	() <i>Stenella longirostris</i> Golfinho Rotador	Técnica de Detecção (6) Detector de cliques e espectrogramas	Resposta de Frequência (Hz) 75Hz a 200000Hz (±3dB)	
Vento (nós)	() <i>Stenella attenuata</i> Golfinho-Pintado-Pantropical	Confiança na Identificação (x) Definitiva () Provável () Incerta	Distância da Popa do Navio (m) H1=236, H2=239, H3=336, H4=339	
16	(x) Odontoceto () (2) Outros	Identificação Visual (MMO) Sim () Não (x) Planilha: N/A	Canhões de Ar () Desligados () Aumento Gradual () Plena potência (x) Canhão Mitigação () Teste	
Estado do Mar (1)	() Calmo (0-1) (x) Crespo (2-3) () Agitado (4) () Forte (5+)		Tempo total de interrupção: 00:40h	
Ondulação	() Sim () Não (x) Incógnita		Tempo total de detecção: < 1 minuto	
(x) Baixa (<2m) () Média (2-4m) () Forte (>4m)				
Descrição de Parâmetros como: Forma da onda; amplitude de frequência, etc.: Cliques de alta frequência, com frequência mínima de 32.06kHz e máxima superior à 100kHz. Amplitude captada de 122dB e duração do pulso de 200 micro-s.			Desligamento solicitado? S N Desligamento realizado? S N	



Projeto de Monitoramento Acústico Passivo (PMAP)

Número:

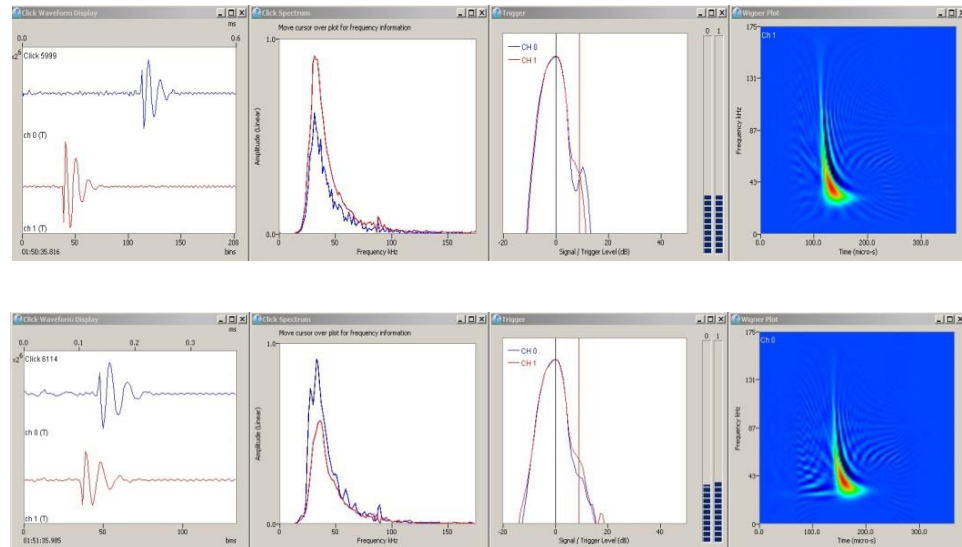
MAP164

Registro de Detecção Acústica

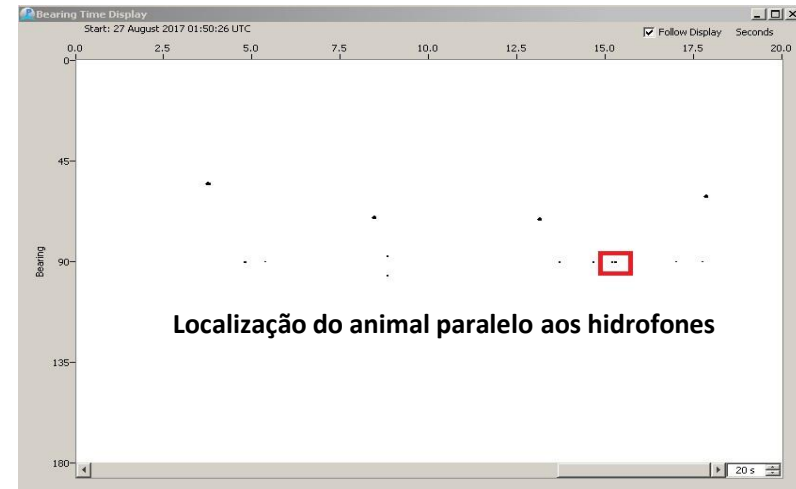
Data:

26/08/2017

Cópia da tela: Espectrograma



Cópia da tela: Localização do grupo



Descrição da detecção:

Às 22:51h, durante a manobra de troca para a linha 0264-5188P4069, cliques de alta frequência, característicos de odontocetos, foram captados no detector de cliques e nos espectrogramas do programa PAMGUARD. Baseando-se na relação frequência x amplitude, a operadora do MAP solicitou o desligamento da fonte de mitigação, tendo sido prontamente atendida pela equipe sísmica. A detecção durou apenas alguns segundos, mas ainda assim, alguns cliques foram manualmente indentificados no detector, tendo sido possível a descrição de alguns parâmetros dos sinais captados, e a identificação da localização dos animais, paralelos e atrás do arranjo acústico. A varredura acústica da área foi iniciada às 23:01h, e finalizada às 23:31h, quando a fonte de mitigação foi acionada, para aquisição dos dados na linha 0264-5188P4069. Às 23:33h, foi dado início ao procedimento de aumento gradual da potência, para retomada aquisição dos dados na linha 0264-5188P4069. O tempo de interrupção da atividade foi calculado a partir da suspensão dos disparos às 22:51h, até o acionamento das fontes às 23:31h, totalizando 40 minutos. Uma vez que a detecção ocorreu em período noturno, os MMOs não estavam em esforço de avistagem.

Distância da detecção mais próxima das fontes sonoras :

<500m

Nome / Assinatura do Técnico:

Berenice Gomes

1 Escala Beaufort em parentesis. 2 Outro táxon mais preciso possível. 3 Outro tipo de som. 4 Considerando 5 um sinal forte e 01 muito fraco.

5 Considerando 5 ruído ambiente alto e 1 baixo. 6 Técnica de Identificação, ex.: escuta; Detector de Click HF/LF; Spectrograma; Automaticamente, etc.