	Projeto de Monitoramento Acústico Passivo (PMAP)			Número: MAP107
	Registro de Detecção Acústica			Data: 14/08/2017
Hora Local	Identificação de Espécie	Tipo de Som Detectado	Configuração MAP	Distância dos canhões para a Popa do Navio (m)
14:29h	() <i>Megaptera novaeangliae</i> Baleia Jubarte	() Clicks () Canto (x) Assovio () Som tonal	Arranjo utilizado Fabricante: Seiche Modelo: S-577	518
Latitude	() <i>Eubalaena australis</i> Baleia Franca do Sul		Nº Hidrofonos / Grupo(s)	Gravação de Áudio
21°13.868'S	() <i>Physeter macrocephalus</i> Cachalote	Frequência mínima (Hz) 10690	4/2	(x) Sim () Não
Longitude	() <i>Orcinus orca</i> Baleia Orca	Frequência máxima (Hz)	Profundidade do arranjo de hidrofonos (m)	Nomes dos arquivos de áudio
39°20.065'W	() <i>Sotalia fluviatilis</i> Boto Cinza	11730	23.1	Pasta:LPS1142017_ESeCamposIV_Oc.Champion\2. Registros acústicos\D107_20170814: MF= 2 arquivos e HF= 2 arquivos.
Profundidade (m)	() <i>Tursiops truncatus</i> Golfinho Nariz de Garrafa	Força do Sinal (4) () 1 () 2 (x) 3 () 4 () 5	Unidades de Interface NI (taxa de amostragem: 350KHz) Fireface (taxa de amostragem: 96KHz)	
2198	() <i>Stenella longirostris</i> Golfinho Rotador	Ruído Ambiente (5) () 1 (x) 2 () 3 () 4 () 5	Resposta de Frequência (Hz) 75Hz a 200000Hz (±3dB)	
Vento (nós)	() <i>Stenella attenuata</i> Golfinho-Pintado-Pantropical	Técnica de Detecção (6) Escuta e espectrograma de média frequência	Distância da Popa do Navio (m) H1=236, H2=239, H3=336, H4=339	
19	(x) Odontoceto () (2) Outros	Confiança na Identificação (x) Definitiva () Provável () Incerta	Canhões de Ar (x) Desligados () Aumento Gradual () Plena potência () Canhão Mitigação () Teste	
Estado do Mar (1)	() Calmo (0-1) (x) Crespo (2-3) () Agitado (4) () Forte (5+)	Grupo Misto () Sim () Não (x) Incógnita	Tempo total de interrupção: 00:00h	Tempo total de detecção: 00:02h
Ondulação	() Baixa (<2m) (x) Média (2-4m) () Forte (>4m)	Identificação Visual (MMO) Sim () Não (x) Planilha: N/A	Desligamento solicitado? <input type="checkbox"/> S <input checked="" type="checkbox"/> N Desligamento realizado? <input type="checkbox"/> S <input checked="" type="checkbox"/> N	Hora solicitação: N/A Hora desligamento: N/A
Descrição de Parâmetros como: Forma da onda; amplitude de frequência, etc.: Assovios captados com baixa amplitude, e faixa de frequência entre 10.69kHz e 11.73kHz.				



Projeto de Monitoramento Acústico Passivo (PMAP)

Número:

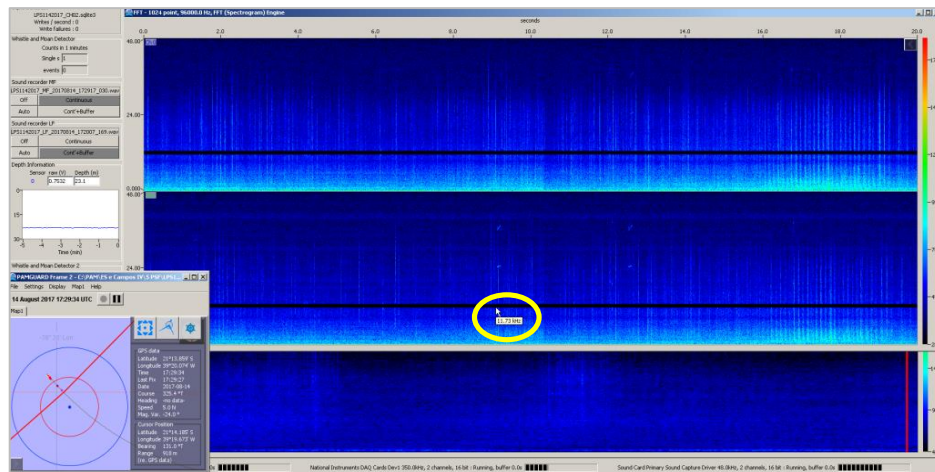
MAP 107

Registro de Detecção Acústica

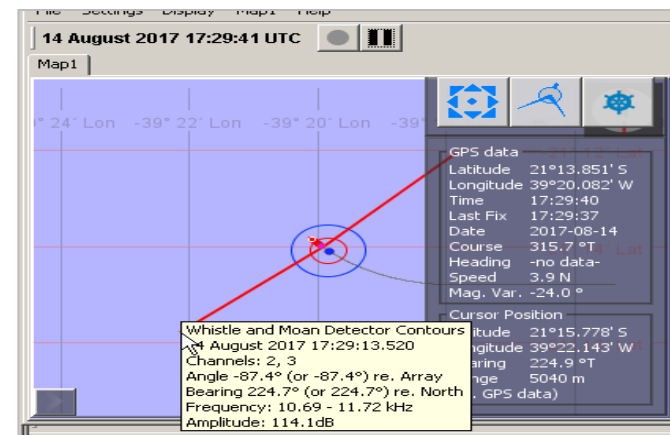
Data:

14/08/2017

Cópia da tela: Espectrograma



Cópia da tela: Localização do grupo



Descrição da detecção:

Às 14:29h, durante a manobra de troca para a linha 0264-5188P2030, a operadora do MAP detectou assovios característicos de odontocetos. A identificação inicial dos sinais, foi realizada através da escuta, uma vez que a representação gráfica dos sons, estava quase imperceptível nos espectrogramas. Um dos sinais, foi reconhecido pela ferramenta "WMD", e indicou a localização do grupo paralelo aos hidrofones - "*bearing*": 224°/110° re N, curso do navio: 347°. Os assovios estavam sendo captados com intensidade baixa, tendo provavelmente sido captados fora do eixo direcional. A operadora utilizou a escuta como principal técnica de monitoramento. Analisando a relação sinal x ruído, juntamente com o fato de que os assovios podem ter sido captados fora do feixe direcional, a operadora sugere que os animais estavam localizados dentro da área de sobreaviso. As gravações foram estendidas até às 14:35h, no entanto, a última vocalização foi detectada às 14:31h. Os MMOs foram informados da detecção, porém, não houve o registro visual dos animais.

Distância da detecção mais próxima das fontes sonoras :

500-1000m

Nome / Assinatura do Técnico:

Berenice Gomes

1 Escala Beaufort em parentesis. 2 Outro táxon mais preciso possível. 3 Outro tipo de som. 4 Considerando 5 um sinal forte e 01 muito fraco.

5 Considerando 5 ruído ambiente alto e 1 baixo. 6 Técnica de Identificação, ex.: escuta; Detector de Click HF/LF; Spectrograma; Automaticamente, etc.