	Projeto de Monitoramento Acústico Passivo (PMAP)			Número:MAP 084
	Registro de Detecção Acústica			Data: 13/08/2017
Hora Local	Identificação de Espécie	Tipo de Som Detectado	Configuração MAP	Distância dos canhões para a Popa do Navio (m)
4:58	() <i>Megaptera novaeangliae</i> Baleia Jubarte	(x) Clicks () Canto () Assovio () (3)	Arranjo utilizado Fabricante: Seiche Modelo: S-577	518
Latitude	() <i>Eubalaena australis</i> Baleia Franca do Sul		Nº Hidrofonos / Grupo(s)	Gravação de Audio
21°14.515'S	() <i>Physeter macrocephalus</i> Cachalote	Frequência mínima (Hz) 24910	4/2	(x) Sim () Não
Longitude	() <i>Orcinus orca</i> Baleia Orca	Frequência máxima (Hz) 87500	Profundidade do arranjo de hidrofonos (m) 23,1	Nomes dos arquivos de audio
38°36.733'W	() <i>Sotalia fluviatilis</i> Boto Cinza	Força do Sinal (4) () 1 () 2 () 3 (x) 4 (x) 5	Unidades de Interface NI (taxa de amostragem: 350KHz) Fireface (taxa de amostragem: 96KHz)	Pasta:LPS1142017_ESeCamposIV_Oc.Champion\2. Registros acústicos\D084_20170813: MF = 06 arquivos e HF = 05 arquivos.
Profundidade (m)	() <i>Tursiops truncatus</i> Golfinho Nariz de Garrafa	Ruído Ambiente (5) () 1 (x) 2 () 3 () 4 () 5	Resposta de Frequência (Hz) 75Hz a 200000Hz (±3dB)	
2713	() <i>Stenella longirostris</i> Golfinho Rotador	Técnica de Detecção (6) Espectrograma (MF/HF)		
Vento (nós)	() <i>Stenella attenuata</i> Golfinho-Pintado-Pantropical	Confiança na Identificação (x) Definitiva () Provável () Incerta	Distância da Popa do Navio (m) H1=236, H2=239, H3=336, H4=339	
10	(x) Odontoceto () (2) Outros		Canhões de Ar () Desligados () Aumento Gradual (x) Plena potência () Canhão Mitigação () Teste	
Estado do Mar (1)	Grupo Misto			
() Calmo (0-1) (x) Crespo (2-3) () Agitado (4) () Forte (5+)				
Ondulação	() Sim () Não (x) Incógnita			
() Baixa (<2m) () Média (2-4m) (x) Forte (>4m)	Identificação Visual (MMO) Sim () Não (x) Planilha: N/A			
Descrição de Parâmetros como: Forma da onda; amplitude de frequência, etc.: Cliques com frequência entre 24910Hz e 87500Hz.			Desligamento solicitado? S N	Hora solicitação: 05:11
			Desligamento realizado? S N	Hora desligamento: 05:11
			Tempo total de interrupção: 00:36	Tempo total de detecção: 00:15



Projeto de Monitoramento Acústico Passivo (PMAP)

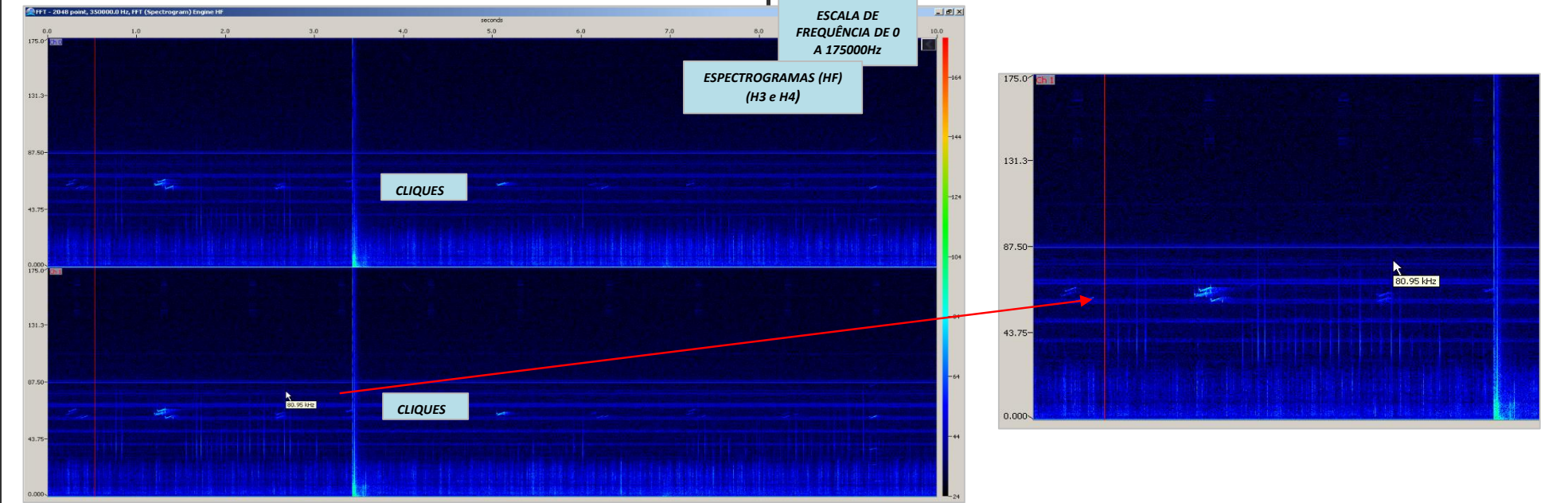
Número: MAP 084

Registro de Detecção Acústica

Data: 13/08/2017

Cópia da tela: Espectrograma

Cópia da tela: Localização do grupo



Descrição da detecção:

Distância da detecção mais próxima das fontes sonoras :

Início da captação de cliques de odontoceto às 04h58min por ambos os grupos de canais. Os sinais foram visualizados nos espectrogramas de média e alta frequência. Às 05h07min foi iniciada outra detecção (MAP 085). Às 05h11min foram detectados cliques com frequência que ultrapassava 80KHz com uma amplitude considerável nos espectrogramas de alta frequência (referentes aos hidrofones 3 e 4) e então foi solicitada a interrupção dos disparos (em plena potência). A alta frequência destes sinais indica a proximidade dos animais (área de segurança). Não foi notado reconhecimento pelo detector de cliques. Os sinais foram captados de forma semelhante em ambos os grupos. O último registro ocorreu às 05h13min e às 05h17min foi iniciada a varredura acústica. As fontes foram iniciadas em aumento gradual às 05h47min. O tempo de interrupção compreendeu desde a solicitação de desligamento (05h11min) até o religamento das fontes (05h47min), totalizando 36 minutos. Os observadores de bordo não monitoravam.

<500m

Nome / Assinatura do Técnico:

Ana Paula Ruthes

1 Escala Beaufort em parentesis. 2 Outro táxon mais preciso possível. 3 Outro tipo de som. 4 Considerando 5 um sinal forte e 01 muito fraco.

5 Considerando 5 ruído ambiente alto e 1 baixo. 6 Técnica de Identificação, ex.: escuta; Detector de Click HF/LF; Spectrograma; Automaticamente, etc.