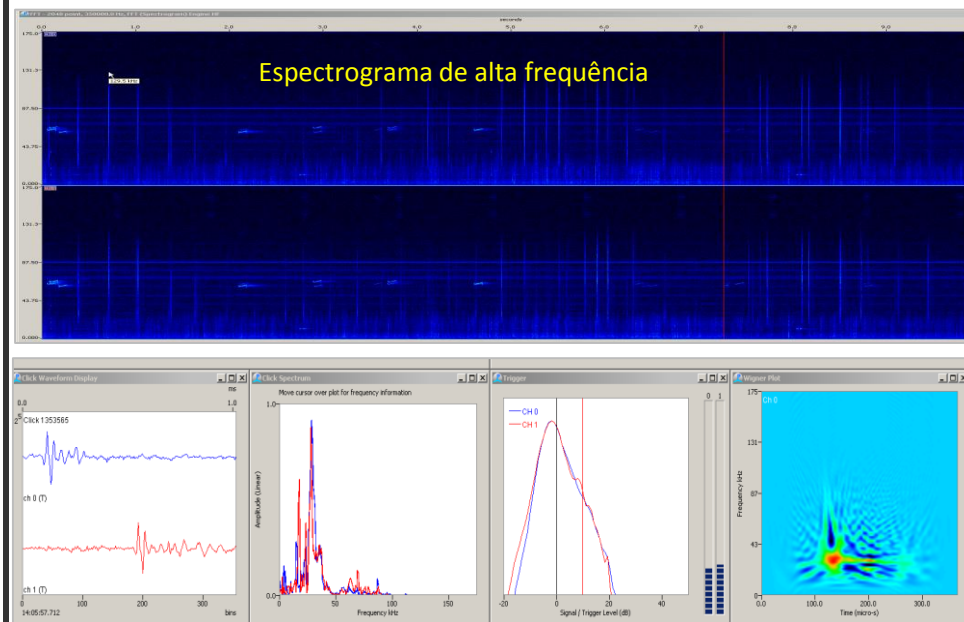
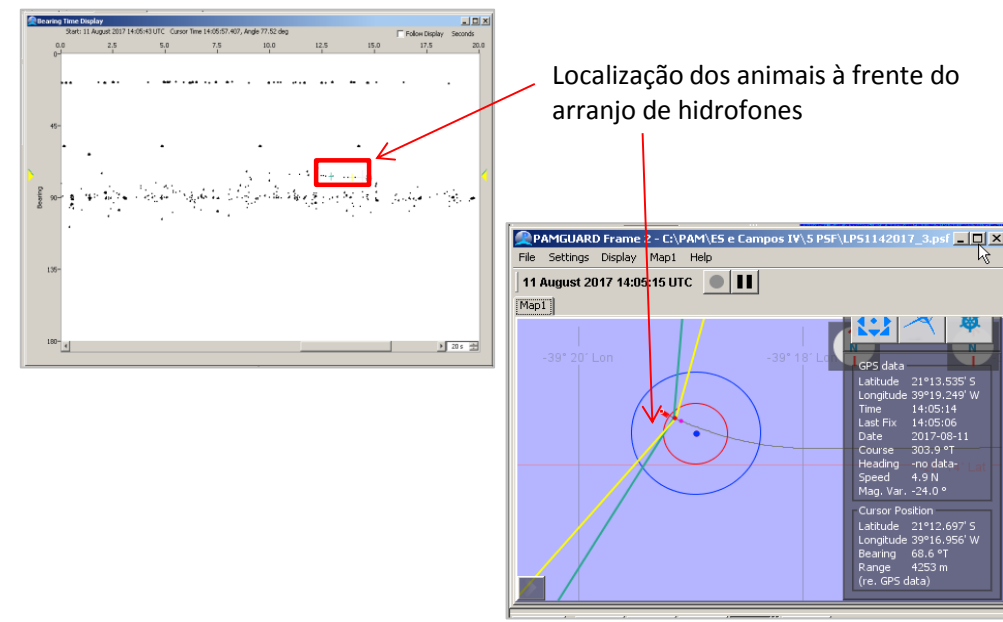
	Projeto de Monitoramento Acústico Passivo (PMAP)			Número: MAP069
	Registro de Detecção Acústica			Data: 11/08/2017
Hora Local	Identificação de Espécie	Tipo de Som Detectado	Configuração MAP	Distância dos canhões para a Popa do Navio (m)
11:00h	() <i>Megaptera novaeangliae</i> Baleia Jubarte	(x) Clicks () Canto	Arranjo utilizado Fabricante: Seiche Modelo: S-577	518
Latitude	() <i>Eubalaena australis</i> Baleia Franca do Sul	() Assovio () Som tonal	Nº Hidrofones / Grupo(s)	Gravação de Áudio
21°13.699'S	() <i>Physeter macrocephalus</i> Cachalote	Frequência mínima (Hz) NA	4/2	(x) Sim () Não
Longitude	() <i>Orcinus orca</i> Baleia Orca	Frequência máxima (Hz) 136.500	Profundidade do arranjo de hidrofones (m) 23.1	Nomes dos arquivos de audio
39°18.843'W	() <i>Sotalia fluviatilis</i> Boto Cinza	Força do Sinal (4) () 1 (x) 2 () 3 () 4 () 5	Unidades de Interface NI (taxa de amostragem: 350KHz) Fireface (taxa de amostragem: 96KHz)	Pasta:LPS1142017_ESeCamposIV_Oc.Champion\2. Registros acústicos\D069_20170811: MF= 2 arquivos e HF= 2 arquivos.
Profundidade (m)	() <i>Tursiops truncatus</i> Golfinho Nariz de Garrafa	Ruído Ambiente (5) () 1 () 2 () 3 () 4 (x) 5	Resposta de Frequência (Hz) 75Hz a 200000Hz (±3dB)	
2184	() <i>Stenella longirostris</i> Golfinho Rotador	Técnica de Detecção (6) Espectrograma de alta e média frequência e detector de cliques	Distância da Popa do Navio (m) H1=236, H2=239, H3=336, H4=339	
Estado do Mar (1)	() <i>Stenella attenuata</i> Golfinho-Pintado-Pantropical	Confiança na Identificação (x) Definitiva () Provável () Incerta	Canhões de Ar (x) Desligados () Aumento Gradual () Plena potência () Canhão Mitigação () Teste	
() Calmo (0-1) () Crespo (2-3) (x) Agitado (4) () Forte (5+)	(x) Odontoceto () (2) Outros	Identificação Visual (MMO) Sim () Não (x) Planilha: N/A	Tempo total de interrupção: 00:00h	
Ondulação	() Sim () Não (x) Incógnita		Desligamento solicitado? <input type="checkbox"/> S <input checked="" type="checkbox"/> N Desligamento realizado? <input type="checkbox"/> S <input checked="" type="checkbox"/> N	Hora solicitação: N/A Hora desligamento: N/A
() Baixa (<2m) (x) Média (2-4m) () Forte (>4m)				
Descrição de Parâmetros como: Forma da onda; amplitude de frequência, etc.: Cliques de ecolocalização, com frequência máxima de 136.5kHz e amplitude superior à 125dB. ICI de aproximadamente 0,25s.				



Cópia da tela: Espectrograma



Cópia da tela: Localização do grupo



Descrição da detecção:

Às 11:00h, o Oceanic Champion, realizava a manobra de troca para a linha 0264-5236P1024, quando a operadora do MAP detectou cliques de odontocetos, a partir do espectrograma de média e alta frequências. Os cliques foram detectados em sequência, caracterizando cliques de ecolocalização, com ICI de aproximadamente 0,25s, tendo sido detectados com frequência máxima de 136.5kHz e amplitude superior à 125dB. Às 11:01h, foi registrado o período de vocalizações mais intenso, com redução na emissão dos cliques às 11:02h. Os cliques foram manualmente identificados no detector de cliques de alta frequência do PAMGUARD, tendo sido verificada a localização dos animais à frente do arranjo de hidrofones. As linhas de posicionamento, plotadas no mapa, confirmaram a localização dos animais. Com base na relação frequência x amplitude, na qual os cliques foram captados, a operadora pôde confirmar que os animais estavam dentro da zona de segurança. Uma vez que as fontes sonoras estavam desligadas no momento da detecção, nenhuma ação foi necessária. Os observadores de bordo foram avisados da presença dos animais, porém não houve registro visual. A detecção durou apenas 5 minutos.

Distância da detecção mais próxima das fontes sonoras :

<500m

Nome / Assinatura do Técnico:

Berenice Gomes

1 Escala Beaufort em parentesis. 2 Outro táxon mais preciso possível. 3 Outro tipo de som. 4 Considerando 5 um sinal forte e 01 5 Considerando 5 ruído ambiente alto e 1 baixo. 6 Técnica de Identificação, ex.: escuta; Detector de Click HF/LF; Spectrograma; A