	Projeto de Monitoramento Acústico Passivo (PMAP)			Número: MAP 049
	Registro de Detecção Acústica			Data: 07/08/2017
Hora Local	Identificação de Espécie	Tipo de Som Detectado	Configuração MAP	Distância dos canhões para a Popa do Navio (m)
23:42	(x) <i>Megaptera novaeangliae</i> Baleia Jubarte	() Clicks () Canto () Assovio (x) - Som tonal	Arranjo utilizado Fabricante: Seiche Modelo: S-577	518
Latitude	() <i>Eubalaena australis</i> Baleia Franca do Sul	Frequência mínima (Hz) 344	Nº Hidrofonos / Grupo(s) 4/2	Gravação de Audio (x) Sim () Não
Longitude	() <i>Physeter macrocephalus</i> Cachalote	Frequência máxima (Hz) 946	Profundidade do arranjo de hidrofonos (m) 24	Nomes dos arquivos de audio Pasta: LPS1142017_ESeCamposIV_Oc. Champion\ 2. Registros acústicos\D049_20170807: LF = 33 arquivos.
Profundidade (m)	() <i>Sotalia fluviatilis</i> Boto Cinza	Força do Sinal (4) () 1 () 2 () 3 () 4 (x) 5	Unidades de Interface NI (taxa de amostragem: 350KHz) Fireface (taxa de amostragem: 96KHz)	
Vento (nós)	() <i>Tursiops truncatus</i> Golfinho Nariz de Garrafa	Ruído Ambiente (5) () 1 (x) 2 () 3 () 4 () 5	Resposta de Frequência (Hz) 75Hz a 200000Hz (±3dB)	
Estado do Mar (1)	() <i>Stenella attenuata</i> Golfinho-Pintado-Pantropical () Calmo (0-1) (x) Crespo (2-3) () Agitado (4) () Forte (5+)	() <i>Stenella attenuata</i> Golfinho-Pintado-Pantropical () Odontoceto () Outros		
Ondulação	() Sim () Não (x) Incógnita	Técnica de Detecção (6) Espectrograma, Escuta e Detector de sons tonais	Distância da Popa do Navio (m) H1=236, H2=239, H3=336, H4=339	
() Baixa (<2m) (x) Média (2-4m) () Forte (>4m)	Identificação Visual (MMO) Sim () Não (x) Planilha: N/A	(x) Definitiva () Provável () Incerta	Canhões de Ar () Desligados () Aumento Gradual (x) Plena potência () Canhão Mitigação () Teste	
Descrição de Parâmetros como: Forma da onda; amplitude de frequência, etc.: Sons tonais constantes e sinuosos com frequência entre 344Hz e 946Hz.			Desligamento solicitado? <input checked="" type="checkbox"/> S <input type="checkbox"/> N	Hora solicitação: 00:01
			Desligamento realizado? <input checked="" type="checkbox"/> S <input type="checkbox"/> N	Hora desligamento: 00:01
			Tempo total de interrupção: 2:40	Tempo total de detecção: 05:03



Projeto de Monitoramento Acústico Passivo (PMAP)

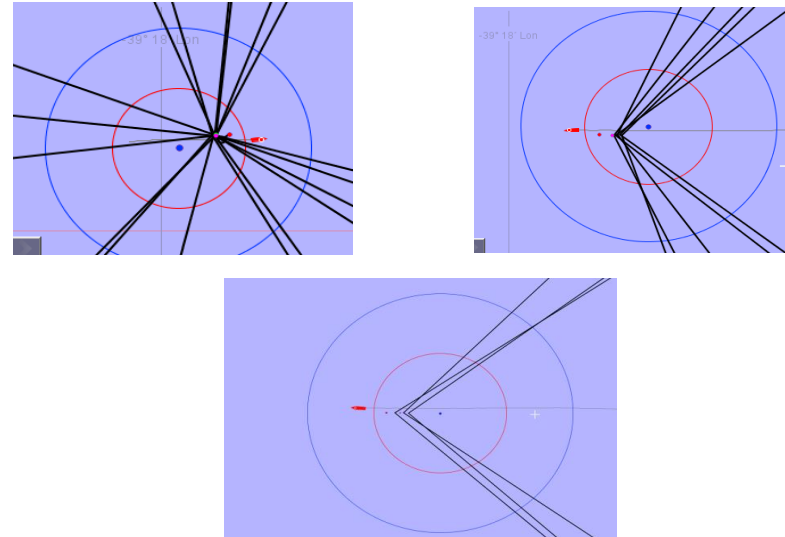
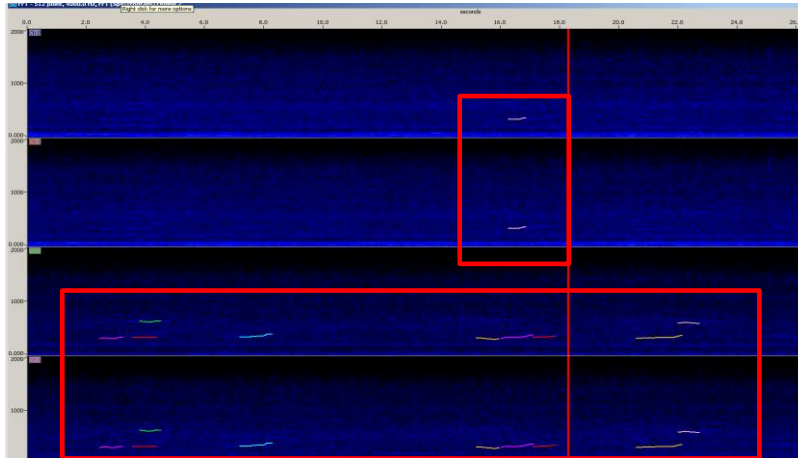
Número: MAP 049

Registro de Detecção Acústica

Data: 07/08/2017

Cópia da tela: Espectrograma

Cópia da tela: Localização do grupo



Descrição da detecção:

Distância da detecção mais próxima das fontes sonoras :

Às 23h42min foi iniciada a detecção e escuta de sons tonais de baleia jubarte (*Megaptera novaengliae*) através de todos os canais do espectrograma, além do detector de sons tonais. Através dos sinais reconhecidos pelo detector de sons tonais, às 00:01 foi estimado que os animais estavam a aproximadamente 250 metros das fontes sonoras, sendo então solicitado o desligamento das mesmas, que estavam em plena potência. À partir das 00h10min, os animais foram apenas localizados fora da área de sobreaviso, sendo então possível a autorização da varredura acústica. Às 00h40min foi iniciada a fonte em mitigação. Às 01h34min os animais foram reconhecidos a aproximadamente 300 metros das fontes sonoras, sendo então solicitado o desligamento da fonte em mitigação. À partir das 01h40min, os animais foram apenas localizados fora da área de sobreaviso, sendo então possível a autorização da varredura acústica. Às 02h10min foi iniciada a fonte em mitigação. Entretanto, às 02h12min as fontes sonoras foram desligadas devido à detecção de odontocetos na área de segurança (MAP 050). Às 2:45 após saída dos animais referentes à MAP050 da área de sobreaviso, a varredura poderia ter sido iniciada, mas as jubartes da detecção em questão haviam voltado para as áreas de segurança/sobreaviso. A partir das 04h10min, os animais foram apenas localizados fora da área de sobreaviso, sendo então possível a autorização da varredura acústica. Entretanto, devido à detecção de *Physeter macrocephalus* (MAP 051), a varredura acústica foi interrompida às 04h29min. A detecção foi finalizada às 04h35min, durando 05h03 minutos. As vocalizações mantiveram-se constantes ao longo da detecção. O tempo total das duas interrupções anteriormente descritas, somado ao atraso da varredura também descrito acima, foi totalizado em 2h40min. Durante a detecção, o esforço visual estava fechado.

<500

Nome / Assinatura do Técnico:

Mônica Danielski

1 Escala Beaufort em parentesis. 2 Outro táxon mais preciso possível. 3 Outro tipo de som. 4 Considerando 5 um sinal forte e 01 muito fraco.

5 Considerando 5 ruído ambiente alto e 1 baixo. 6 Técnica de Identificação, ex.: escuta; Detector de Click HF/LF; Spectrograma; Automaticamente, etc.