	Projeto de Monitoramento Acústico Passivo (PMAP)			Número: MAP 017
	Registro de Detecção Acústica			Data: 03/08/2017
Hora Local	Identificação de Espécie	Tipo de Som Detectado	Configuração MAP	Distância dos canhões para a Popa do Navio (m)
19:08h	( ) <i>Megaptera novaeangliae</i> Baleia Jubarte	( x ) Clicks ( ) Canto ( ) Assovio ( ) Som tonal	<b>Arranjo utilizado</b> <b>Fabricante: Seiche</b> <b>Modelo: S-577</b>	518
Latitude	( ) <i>Eubalaena australis</i> Baleia Franca do Sul		<b>Nº Hidrofones / Grupo(s)</b>	Gravação de Áudio
21°06.210'S	( ) <i>Physeter macrocephalus</i> Cachalote	<b>Frequência mínima (Hz)</b> 24.000	4/2	( x ) Sim ( ) Não
Longitude	( ) <i>Orcinus orca</i> Baleia Orca	<b>Frequência máxima (Hz)</b> 48.000	<b>Profundidade do arranjo de hidrofones (m)</b>	Nomes dos arquivos de áudio Pasta:LPS1142017_ESeCamposIV_Oc.Champion\2. Registros acústicos\D017_20170803: MF = 2 arquivos e HF=2 arquivos.
38°27.717'W	( ) <i>Sotalia fluviatilis</i> Boto Cinza	<b>Força do Sinal (4)</b> ( ) 1 ( x ) 2 ( ) 3 ( ) 4 ( ) 5	24	
Profundidade (m)	( ) <i>Tursiops truncatus</i> Golfinho Nariz de Garrafa	<b>Ruído Ambiente (5)</b> ( ) 1 ( ) 2 ( x ) 3 ( ) 4 ( ) 5	<b>Unidades de Interface</b> NI (taxa de amostragem: 350KHz) Fireface (taxa de amostragem: 96KHz)	
2943m	( ) <i>Stenella longirostris</i> Golfinho Rotador	<b>Técnica de Detecção (6)</b> Espectrograma de média frequência	<b>Resposta de Frequência (Hz)</b> 75Hz a 200000Hz (±3dB)	
Vento (nós)	( ) <i>Stenella attenuata</i> Golfinho-Pintado-Pantropical	<b>Confiança na Identificação</b> ( x ) Definitiva ( ) Provável ( ) Incerta	<b>Distância da Popa do Navio (m)</b> H1=236, H2=239, H3=336, H4=339	
23	( x ) Odontoceto ( ) (2) Outros		<b>Canhões de Ar</b> ( ) Desligados ( ) Aumento Gradual ( x ) Plena potência ( ) Canhão Mitigação ( ) Teste	
Estado do Mar (1)	( ) Calmo (0-1) ( x ) Crespo (2-3) ( ) Agitado (4) ( ) Forte (5+)		<b>Desligamento solicitado?</b> S <b>N</b>	
Ondulação	( ) Sim ( ) Não ( x ) Incógnita		<b>Desligamento realizado?</b> S <b>N</b>	
( x ) Baixa (<2m) ( ) Média (2-4m) ( ) Forte (>4m)	<b>Identificação Visual (MMO)</b> Sim ( ) Não ( x ) Planilha: N/A		<b>Tempo total de interrupção:</b> NA	
<b>Descrição de Parâmetros como: Forma da onda; amplitude de frequência, etc.:</b> Cliques com frequência mínima de 24kHz e máxima de 48kHz e baixa amplitude.			<b>Tempo total de detecção:</b> 00:01h	



Projeto de Monitoramento Acústico Passivo (PMAP)

Número:

MAP 017

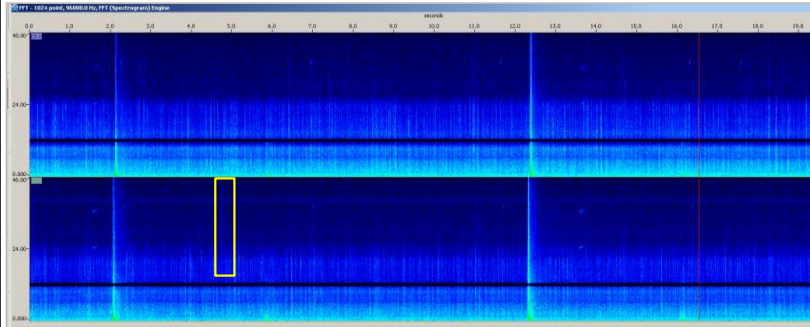
### Registro de Detecção Acústica

Data:

03/08/2017

Cópia da tela: Espectrograma

Cópia da tela: Localização do grupo



#### Descrição da detecção:

#### Distância da detecção mais próxima das fontes sonoras :

Às 19:08h, o Oceanic Champion realizava a aquisição dos dados na linha 0264-5380P1008, quando alguns cliques com frequência máxima de 48kHz e baixa amplitude, foram detectados pela operadora, através do espectrograma de média frequência. Às 19:09h, uma sequência curta de cliques foi observada no espectrograma (mais forte no canal 2), sugerindo que o grupo pudesse estar localizado atrás do arranjo de hidrofones. Baseando-se na relação frequência X amplitude dos cliques captados, a operadora estimou que os animais estavam dentro da zona de sobreaviso, não sendo necessária a interrupção dos disparos. A detecção durou apenas 1 minuto, não sendo possível a análise mais específicas. Como a detecção ocorreu no período noturno, os observadores de bordo não estavam em esforço de avistagem.

500-1000m

Nome / Assinatura do Técnico:

Berenice Gomes

1 Escala Beaufort em parentesis. 2 Outro táxon mais preciso possível. 3 Outro tipo de som. 4 Considerando 5 um sinal forte e 01 muito fraco.

5 Considerando 5 ruído ambiente alto e 1 baixo. 6 Técnica de Identificação, ex.: escuta; Detector de Click HF/LF; Spectrograma; Automaticamente, etc.