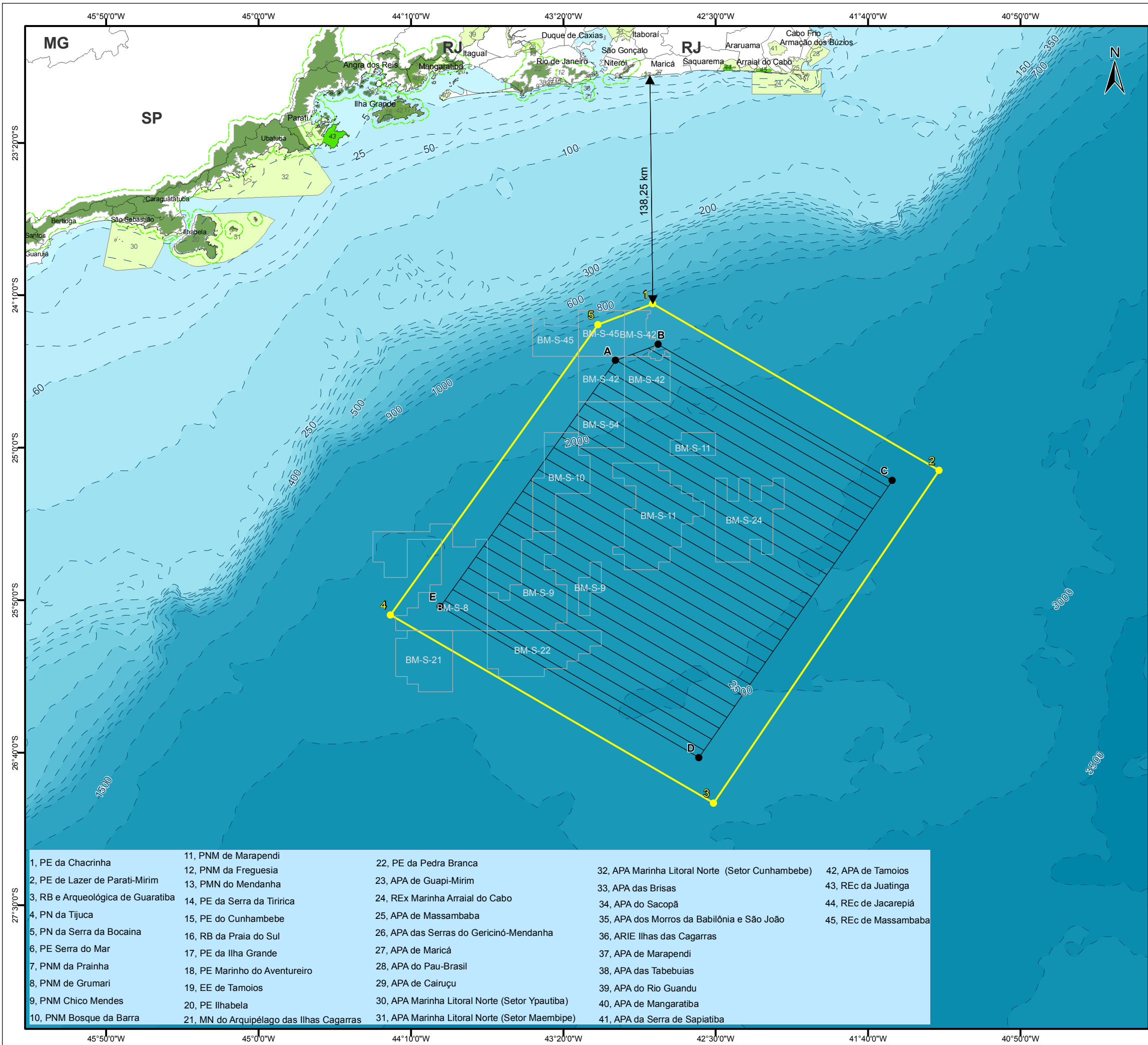


Anexo III - Mapa de Localização da Atividade



Convenções Cartográficas

- - - Isóbata
- Municipios da costa

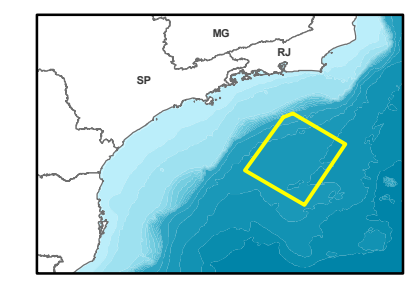
Legenda

- Área de aquisição
- ▨ Sentido e direção das linhas
- Área de atividade
- Unidades de conservação
- Proteção Integral
- Uso Sustentável
- Áreas Protegidas não SNUC
- Zona de amortecimento - 3 km

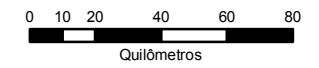
Área de aquisição		
Vertices	Longitude	Latitude
A	43°2' 48,57" W	24°31' 26,60" S
B	42°48' 50,48" W	24°26' 9,12" S
C	41°32' 2,24" W	25°10' 47,73" S
D	42°35' 29,31" W	26°41' 35,63" S
E	44°0' 18,14" W	25°52' 8,18" S

Área de atividade		
Vertices	Longitude	Latitude
1	42°50' 39,49" W	24°12' 51,19" S
2	41°16' 44,26" W	25°7' 29,04" S
3	42°30' 40,76" W	26°56' 29,45" S
4	44°16' 39,76" W	25°54' 48,72" S
5	43°8' 33,66" W	24°19' 38,10" S

Mapa de Situação



Escala Gráfica



SISTEMA DE COORDENADAS GEOGRÁFICAS
South American Datum 1969

Referência

- Malha Digital - IBGE, 2005;
- CIM - IBGE, 1995;
- Coordenação de Zoneamento Ambiental do IBAMA - IBGE, IBAMA, ICMBio, OEMA, Agosto de 2010.

Execução



Cliente



Projeto

ATIVIDADE DE PESQUISA SISMICA MARÍTIMA 3D NA BACIA DE SANTOS (ÁREA DO PRÉ-SAL)

Título

MAPA DE LOCALIZAÇÃO

Escala: 1:2.300.000	Data: Fevereiro/ 2010
Mapa nº: 0200-00-FCA-DE-1001	Revisão 01
Elab.: RP	Visto: Aprov.:

1, PE da Chacrinha	11, PNM de Marapendi	22, PE da Pedra Branca	32, APA Marinha Litoral Norte (Setor Cunhambebe)	42, APA de Tamoios
2, PE de Lazer de Parati-Mirim	12, PNM da Freguesia	23, APA de Guapi-Mirim	33, APA das Brisas	43, REc da Juatinga
3, RB e Arqueológica de Guaratiba	13, PMN do Mendanha	24, REx Marinha Arraial do Cabo	34, APA do Sacopã	44, REc de Jacarepiá
4, PN da Tijuca	14, PE da Serra da Tiririca	25, APA de Massambaba	35, APA dos Morros da Babilônia e São João	45, REc de Massambaba
5, PN da Serra da Bocaina	15, PE do Cunhambebe	26, APA das Serras do Gericinó-Mendanha	36, ARIE Ilhas das Cagarras	
6, PE Serra do Mar	16, RB da Praia do Sul	27, APA de Maricá	37, APA de Marapendi	
7, PNM da Prainha	17, PE da Ilha Grande	28, APA do Pau-Brasil	38, APA das Tabebuias	
8, PNM de Grumari	18, PE Marinho do Aventureiro	29, APA de Cairuçú	39, APA do Rio Guandu	
9, PNM Chico Mendes	19, EE de Tamoios	30, APA Marinha Litoral Norte (Setor Ypautiba)	40, APA de Mangaratiba	
10, PNM Bosque da Barra	20, PE Ilhabela	31, APA Marinha Litoral Norte (Setor Maembipe)	41, APA da Serra de Sapatiba	

