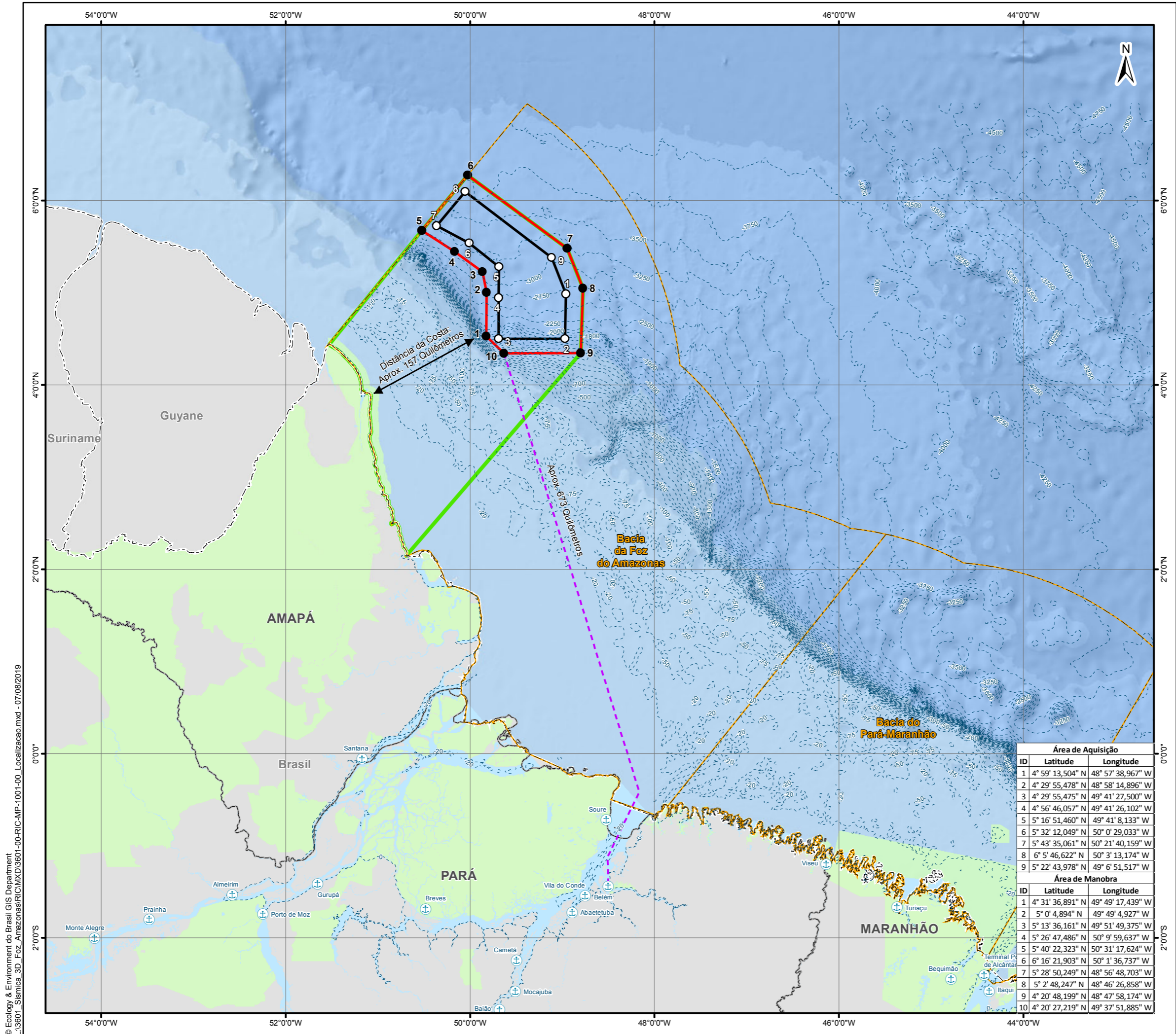


Anexo II-2 - Mapa da Área de Pesquisa Sísmica e shapefiles

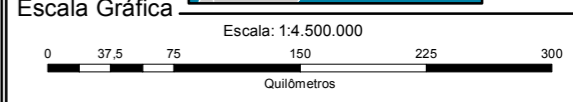
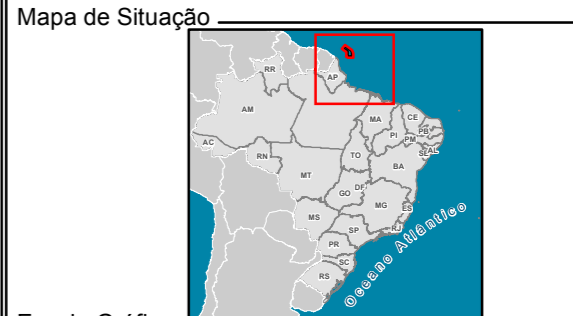


Convenções Cartográficas

- Porto
- Isóbata
- Limite Estadual
- Limite Internacional
- Limite das bacias Sedimentares
- Corpo d'Água

Legenda

- Vértices da Área de Aquisição de Dados
- Vértices da Área de Manobra
- Rota de Navegação
- Área de Aquisição de Dados
- Área de Manobra
- Área de Estudo



SISTEMA DE COORDENADAS GEOGRÁFICAS
Sistema de Referência Geocêntrico para as Américas
SIRGAS 2000

Referência

- Bacias Sedimentares Marítimas - EPE, 2017;
- Base Cartográfica Contínua do Brasil, ao Milionésimo (BCM) - IBGE, 2016;
- Isóbata - CPRM, 2013;
- Empreendimento - Spectrum - Fevereiro de 2019;
- Unidades de Conservação - ICMBio, 2019.

Execução

Cliente

Projeto

RELATÓRIO DE INFORMAÇÕES COMPLEMENTARES
DA PESQUISA SÍSMICA MARÍTIMA 3D
DA FOZ DO AMAZONAS - SPECTRUM FOZ 3D

Título

MAPA DE LOCALIZAÇÃO

Área de Aquisição		
ID	Latitude	Longitude
1	4° 59' 13,504" N	48° 57' 38,967" W
2	4° 29' 55,478" N	48° 58' 14,896" W
3	4° 29' 55,475" N	49° 41' 27,500" W
4	4° 56' 46,057" N	49° 41' 26,102" W
5	5° 16' 51,460" N	49° 41' 8,133" W
6	5° 32' 12,049" N	50° 0' 29,033" W
7	5° 43' 35,061" N	50° 21' 40,159" W
8	6° 5' 46,622" N	50° 3' 13,174" W
9	5° 22' 43,978" N	49° 6' 51,517" W

Área de Manobra		
ID	Latitude	Longitude
1	4° 31' 36,891" N	49° 49' 17,439" W
2	5° 0' 4,894" N	49° 49' 4,927" W
3	5° 13' 36,161" N	49° 51' 49,375" W
4	5° 26' 47,486" N	50° 9' 59,637" W
5	5° 40' 22,323" N	50° 31' 17,624" W
6	6° 16' 21,903" N	50° 1' 36,737" W
7	5° 28' 50,249" N	48° 56' 48,703" W
8	5° 2' 48,247" N	48° 46' 26,858" W
9	4° 20' 48,199" N	48° 47' 58,174" W
10	4° 20' 27,219" N	49° 37' 51,885" W

