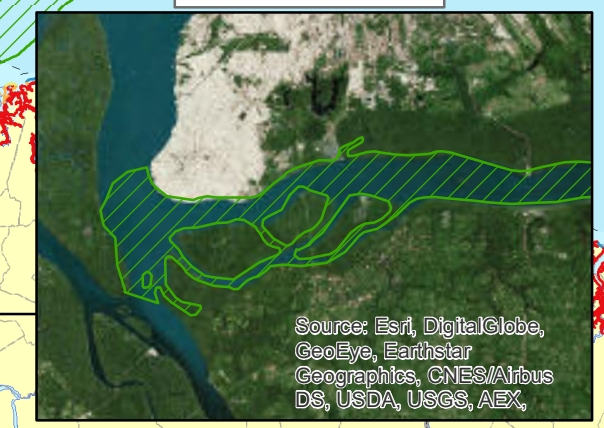


- LEGENDA**
- ⊙ Capital estadual
  - ⊕ Infraestrutura portuária
  - ⊕ Aeroporto internacional
  - ▭ Limite municipal
  - ▬ Limite estadual
  - América do Sul
  - Brasil
  - Corpos d'água
  - - - Cota batimétrica
- Batimetria**
- 0 - 5m
  - 5 - 60m
  - 60 - 100m
  - 100 - 200m
  - 200 - 300m
  - 300 - 400m
  - 400 - 500m
  - 500 - 600m
  - 600 - 700m
  - 700 - 800m
  - 800 - 900m
  - 900 - 1000m
  - 1000 - 1500m
  - 1500 - 2000m
  - 2000 - 2500m
  - 2500 - 3000m
  - 3000 - 3500m
  - 3500 - 4000m
- Índice de sensibilidade do litoral (ISL)**
- 2
  - 3
  - 4
  - 6
  - 7
  - 8
  - 9
  - 10
- Recursos biológicos**
- ▨ Área de concentração de cetáceos
  - ⚡ Rota de cetáceos
  - 🐬 Cetáceos
  - 🔴 Áreas de Reprodução de cetáceos
  - 🟡 Área de Alimentação de cetáceos
- Rota da embarcação de apoio** (pink line)
- Área da atividade** (red outline)

ESCALA: 1:3.000.000  
 Projeção Geográfica  
 Datum Horizontal - SIRGAS 2000

**FONTE:**  
 - IBGE, 2014 Mapeamento sistemático ao Milionésimo versão 4;  
 - ANP, 2014;  
 - CPRM, 2014;  
 - EMIN-LIMA et al., 2010;  
 - PPLC, 2014;  
 - SANTOS et al., 2012;  
 - SICILIANO et al., 2008.

FORMATO A3 420 x 297 mm



Source: Esri, DigitalGlobe, GeoEye, Earthstar Geographics, CNES/Airbus DS, USDA, USGS, AEX,

Processo nº: 02022.000714/2014.07

CLIENTE 	DESCRIÇÃO <b>MAPA DE OCORRÊNCIAS DE CETÁCEOS</b>		NUMERO DO PROJETO W00329419	
	PROJETO Pesquisa Sísmica Marinha 3D, Não-Exclusiva, na Baía de Foz do Amazonas, Projeto FZA-M-320	CONTROLE DE EDIÇÃO 17/04/2016 EDIÇÃO / REVISÃO	ESTE DOCUMENTO É PROPRIEDADE DA ERM BRASIL LTDA E NÃO PODE SER COPIADO, REPRODUZIDO OU TRANSMITIDO POR NENHUM OUTRO MEIO, OU USADO EM DIFERENTE PROPÓSITO QUE AQUELE PARA O QUAL O MESMO FOI FEITO.	