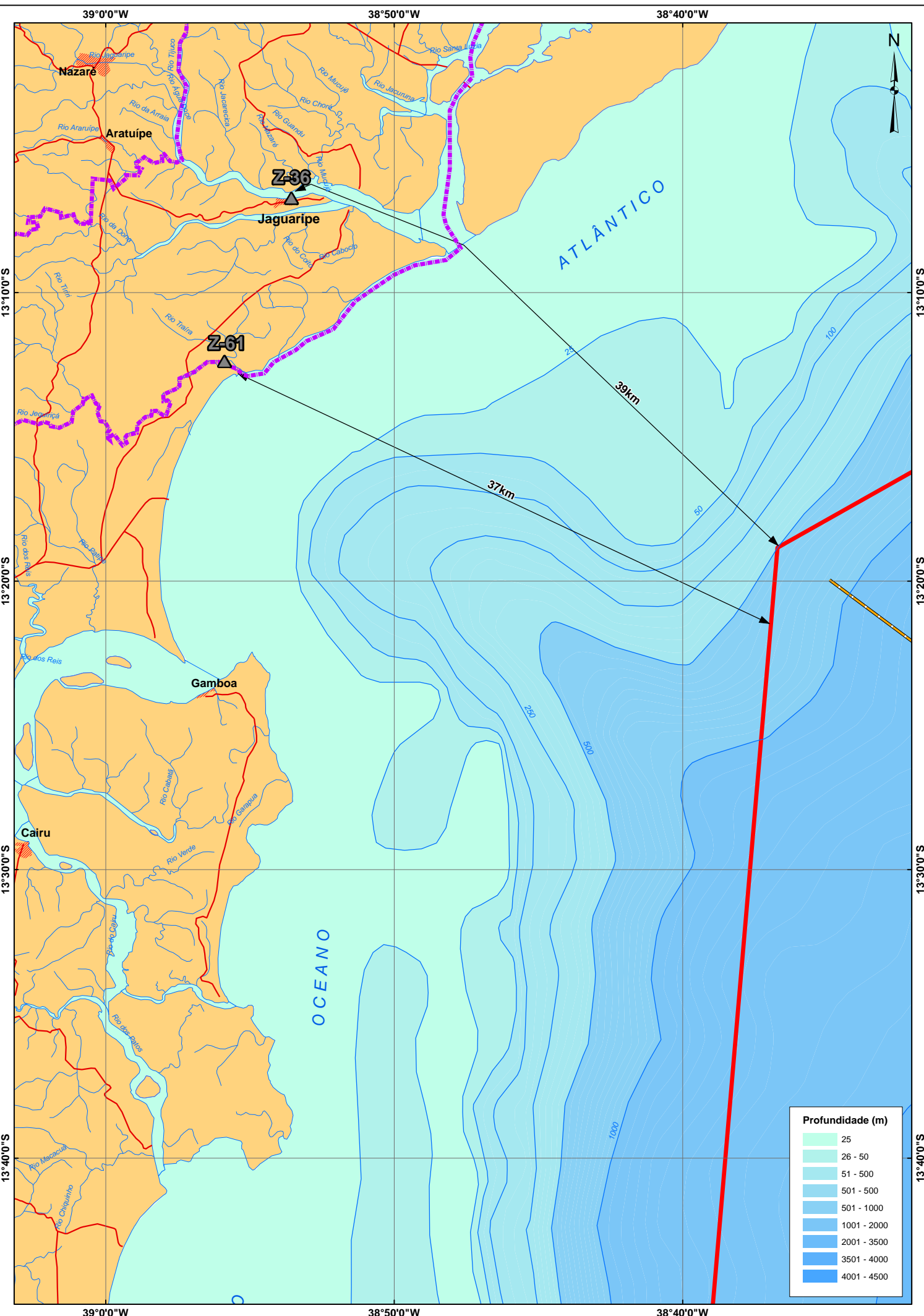


PRINCIPAIS DISTÂNCIAS (JAGUARIFE)	
SEDE MUNICIPAL	0km (Z-36) / 12km (Z-61)
ÁREA DE MANOBRA	39km (Z-36) / 37km (Z-61)
PORTO DE ILHÉUS	187km (Z-36) / 180km (Z-61)
PORTO DE SALVADOR	48km (Z-36) / 47km (Z-61)

ÁREA	MUNICÍPIO	COLÔNIA	MUNICÍPIO	PESCADORES		
				COM RGP	SEM RGP	DEFESO
01	BELMONTE	Z-21	BELMONTE	704	-	-
	CAIRU	Z-55	CAIRU	1800	390	-
	CAMAMU	Z-17	CAMAMU	1800	500	-
	CANAVIEIRAS	Z-20	CANAVIEIRAS	1900	300	-
	IGRAPIUNA	Z-65	IGRAPIUNA	946	1000	-
	ILHÉUS	Z-19	ILHÉUS	675	-	675
	ITACARÉ	Z-34	ILHÉUS	3500	175	-
	ITUBERÁ	Z-18	ITACARÉ	600	1000	-
	JAGUARIFE	Z-40	ITUBERÁ	2000	900	-
	MARAÚ	Z-36	JAGUARIFE	660	33	-
	NILO PEÇANHA	Z-61	JAGUARIFE	1400	280	-
	TAPEROÁ	Z-62	MARAÚ	-	200	100
	UNA	Z-72	NILO PEÇANHA	1200	-	1200
	URUÇUCA	Z-53	TAPEROÁ	1880	-	-
	VALENÇA	A-004	UNA	75	200	75
		Z-34	URUÇUCA	25	17	25
		Z-15	VALENÇA	3599	-	3599



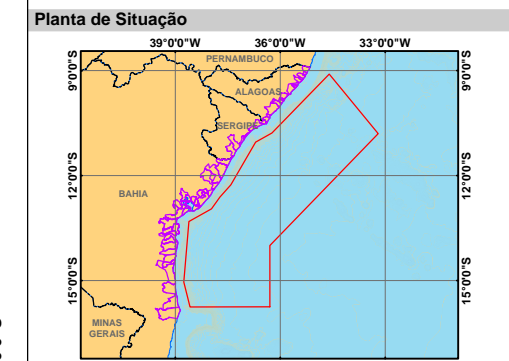
**Convenções Cartográficas**

LIMITE ESTADUAL: ---  
 RODOVIA: ---  
 ÁREA URBANA: ---  
 LIMITE MUNICIPAL: ---  
 CURSO D'ÁGUA: ---  
 CORPO D'ÁGUA: ---

**Legenda**

M: BASE DE APOIO MARÍTIMO  
 ---: LINHAS DE SÍSMICA  
 ---: ÁREA DE MANOBRA

▲: COLÔNIA DE PESCA  
 ---: ÁREA DE ATUAÇÃO DA FROTA DE PESCA ARTESANAL



**Referências**

- Base Cartográfica Contínua, escala 1:250.000, 2009 (IBGE).

**Escala Gráfica**

1,5 0 1,5 3 4,5 km  
 Coordenadas Geográficas  
 Datum : SIRGAS 2000

**Cartografia Digital**

ICF Consultoria do Brasil

**Execução**

ICF

**Cliente**

Ifremer

**Projeto**

PESQUISA SÍSMICA MARÍTIMA DA BACIA DO JEQUITINHONHA À SERGIPE/ALAGOAS

**Título**

MUNICÍPIO DE JAGUARIFE (BA)

Escala 1:150.000 Data Dezembro/2012  
 Mapa n° 4.3.2-9