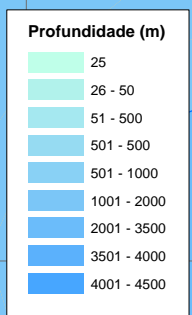
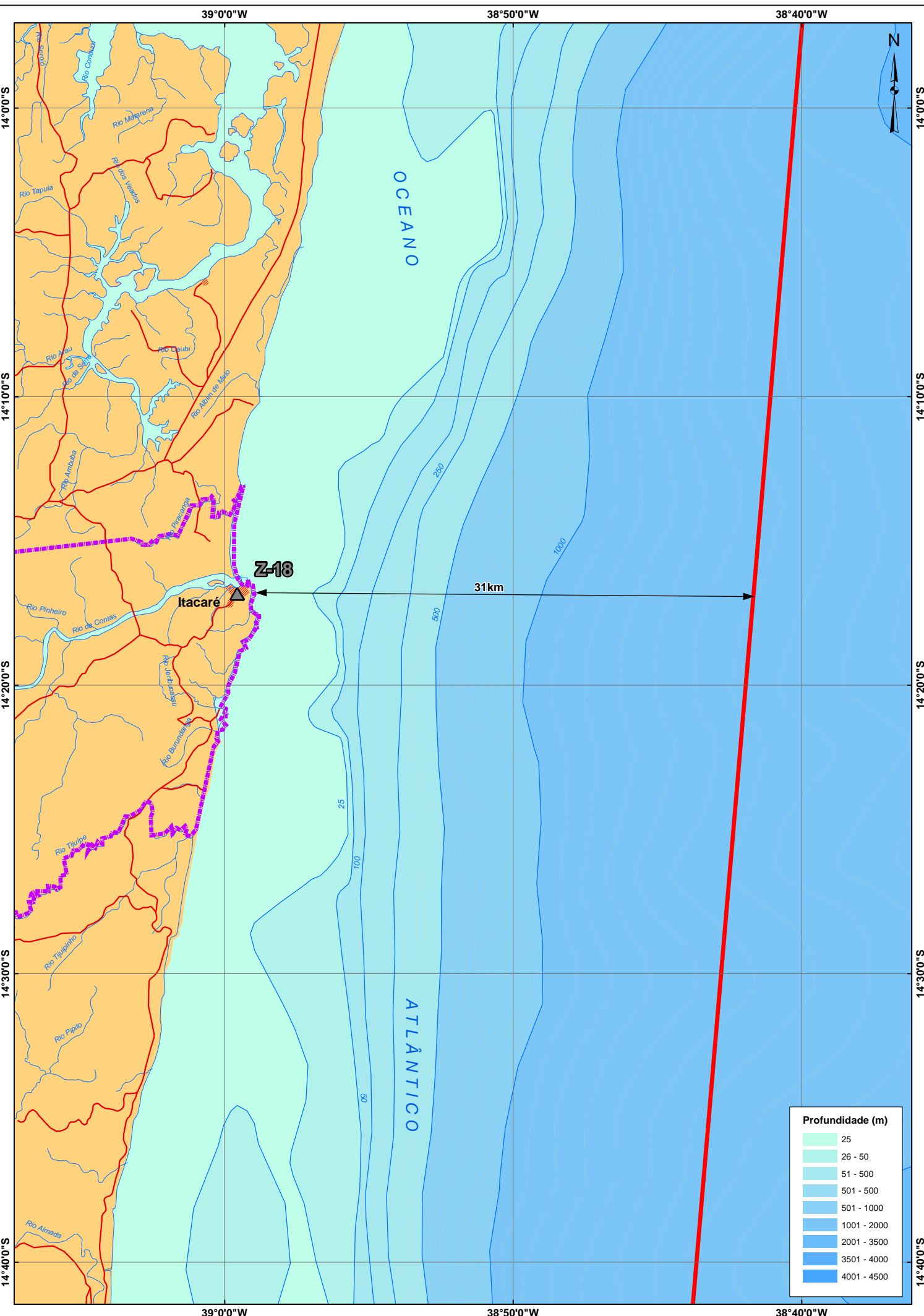


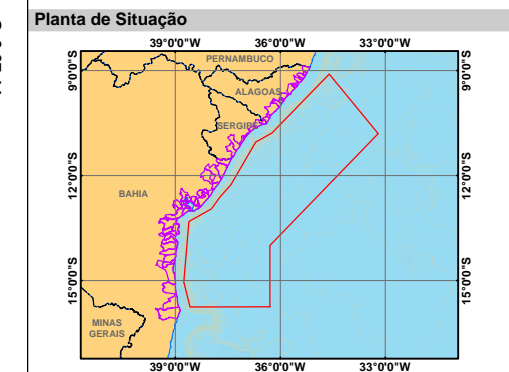
PRINCIPAIS DISTÂNCIAS (ITACARÉ)	
SEDE MUNICIPAL	0km
ÁREA DE MANOBRA	31km
PORTO DE ILHÉUS	56km
PORTO DE SALVADOR	152km

ÁREA	MUNICÍPIO	COLÔNIA	MUNICÍPIO	PESCADORES		
				COM RGP	SEM RGP	DEFESO
01	BELMONTE	Z-21	BELMONTE	704	-	-
	CAIRU	Z-55	CAIRU	1800	390	-
	CAMAMU	Z-17	CAMAMU	1800	500	-
	CANAVIEIRAS	Z-20	CANAVIEIRAS	1900	300	-
	IGRAPIÚNA	Z-65	IGRAPIÚNA	946	1000	-
	ILHÉUS	Z-19	ILHÉUS	675	-	675
	ITACARÉ	Z-34	ITACARÉ	3500	175	-
	ITUBERÁ	Z-18	ITACARÉ	600	1000	-
	JAGUARIPE	Z-40	ITUBERÁ	2000	900	-
	MARAÚ	Z-36	JAGUARIPE	660	33	-
	NILO PEÇANHA	Z-61	JAGUARIPE	1400	280	-
	TAPEROÁ	Z-62	MARAÚ	-	200	100
	UNA	Z-72	NILO PEÇANHA	1200	-	1200
	URUÇUCA	Z-53	TAPEROÁ	1880	-	-
	VALENÇA	A-004	UNA	75	200	75
		Z-34	URUÇUCA	25	17	25
		Z-15	VALENÇA	3599	-	3599

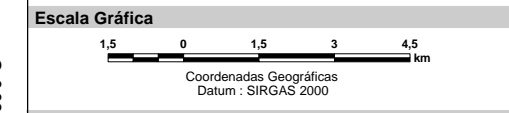


Convenções Cartográficas	
LIMITE ESTADUAL	---
RODOVIA	—
ÁREA URBANA	▨
LIMITE MUNICIPAL	---
CURSO D'ÁGUA	—
CORPO D'ÁGUA	■

Legenda	
■	BASE DE APOIO MARÍTIMO
—	LINHAS DE SÍSMICA
▭	ÁREA DE MANOBRA
▲	COLÔNIA DE PESCA
■	ÁREA DE ATUAÇÃO DA FROTA DE PESCA ARTESANAL



Referências  
- Base Cartográfica Contínua, escala 1:250.000, 2009 (IBGE).



Cartografia Digital  
ICF Consultoria do Brasil



Projeto  
PESQUISA SÍSMICA MARÍTIMA DA BACIA DO JEQUITINHONHA À SERGIPE/ALAGOAS

Título  
MUNICÍPIO DE ITACARÉ (BA)

Escala 1:150.000 Data Dezembro/2012  
Mapa n° 4.3.2-7