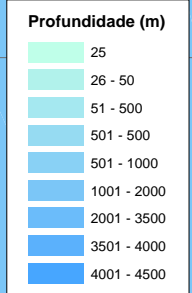
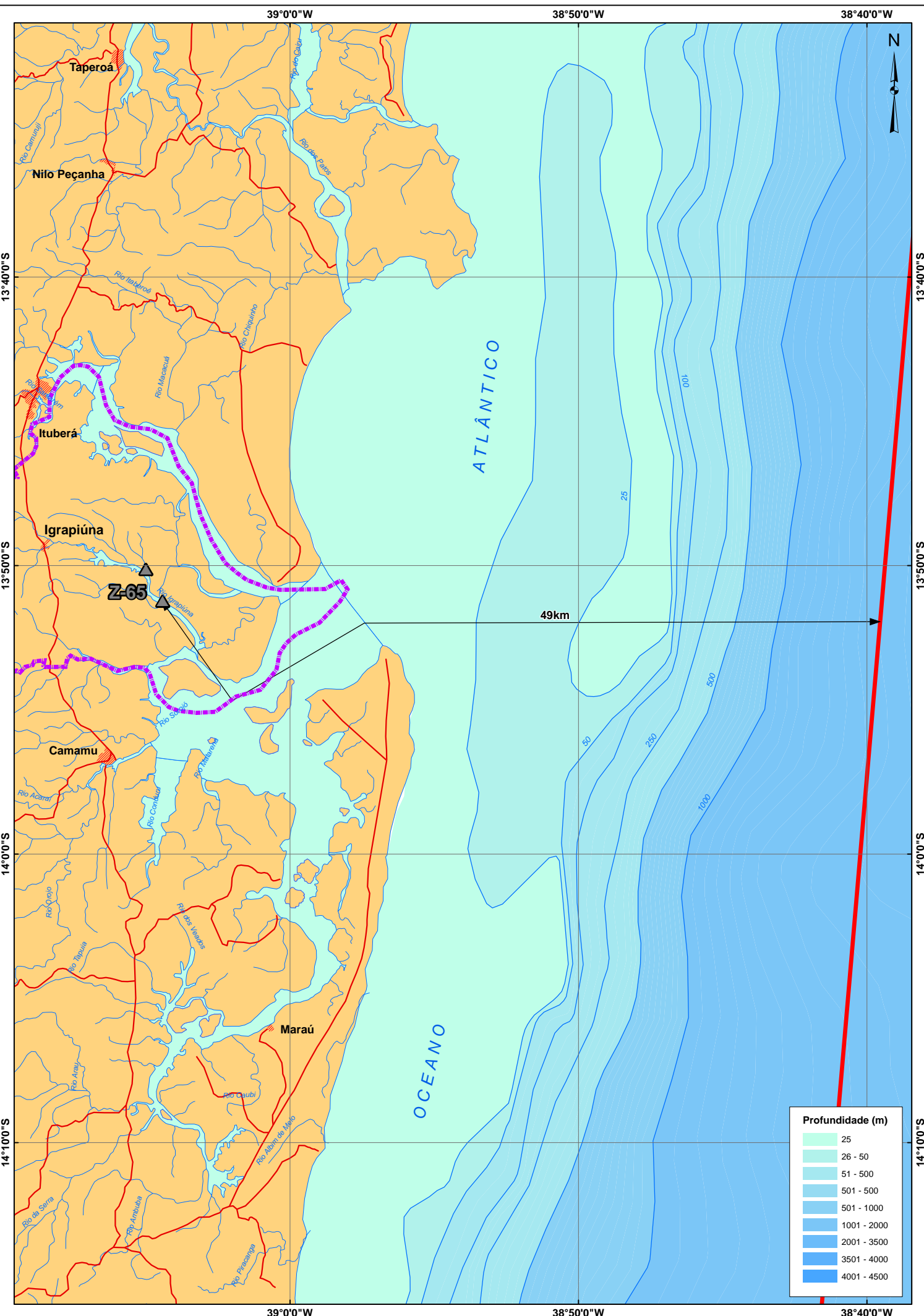


PRINCIPAIS DISTÂNCIAS (IGRAPIÚNA)	
SEDE MUNICIPAL	8km
ÁREA DE MANOBRA	49km
PORTO DE ILHÉUS	119km
PORTO DE SALVADOR	120km

ÁREA	MUNICÍPIO	COLÔNIA	MUNICÍPIO	PESCADORES		
				COM RGP	SEM RGP	DEFESO
01	BELMONTE	Z-21	BELMONTE	704	-	-
	CAIRU	Z-55	CAIRU	1800	390	-
	CAMAMU	Z-17	CAMAMU	1800	500	-
	CANAVIEIRAS	Z-20	CANAVIEIRAS	1900	300	-
	IGRAPIÚNA	Z-65	IGRAPIÚNA	946	1000	-
	ILHÉUS	Z-19	ILHÉUS	675	-	675
	ITACARÉ	Z-34	ILHÉUS	3500	175	-
	ITUBERÁ	Z-18	ITACARÉ	600	1000	-
	JAGUARIPE	Z-40	ITUBERÁ	2000	900	-
	MARAÚ	Z-36	JAGUARIPE	660	33	-
	NILO PEÇANHA	Z-61	JAGUARIPE	1400	280	-
	TAPEROÁ	Z-62	MARAÚ	-	200	100
	UNA	Z-72	NILO PEÇANHA	1200	-	1200
	URUÇUCA	Z-53	TAPEROÁ	1880	-	-
	VALENÇA	A-004	UNA	75	200	75
		Z-34	URUÇUCA	25	17	25
		Z-15	VALENÇA	3599	-	3599



**Convenções Cartográficas**

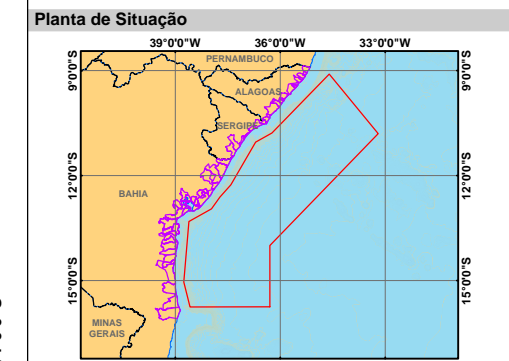
LIMITE ESTADUAL: ---  
 RODOVIA: ---  
 ÁREA URBANA: ---

LIMITE MUNICIPAL: ---  
 CURSO D'ÁGUA: ---  
 CORPO D'ÁGUA: ---

**Legenda**

M: BASE DE APOIO MARÍTIMO  
 ---: LINHAS DE SÍSMICA  
 ---: ÁREA DE MANOBRA

▲: COLÔNIA DE PESCA  
 ---: ÁREA DE ATUAÇÃO DA FROTA DE PESCA ARTESANAL



**Referências**

- Base Cartográfica Contínua, escala 1:250.000, 2009 (IBGE).

**Escala Gráfica**

Coordenadas Geográficas  
 Datum: SIRGAS 2000

**Cartografia Digital**

ICF Consultoria do Brasil

**Execução**

**Cliente**

**Projeto**

PESQUISA SÍSMICA MARÍTIMA DA BACIA DO JEQUITINHONHA À SERGIPE/ALAGOAS

**Título**

MUNICÍPIO DE IGRAPIÚNA (BA)

Escala: 1:150.000    Data: Dezembro/2012  
 Mapa n°: 4.3.2-5