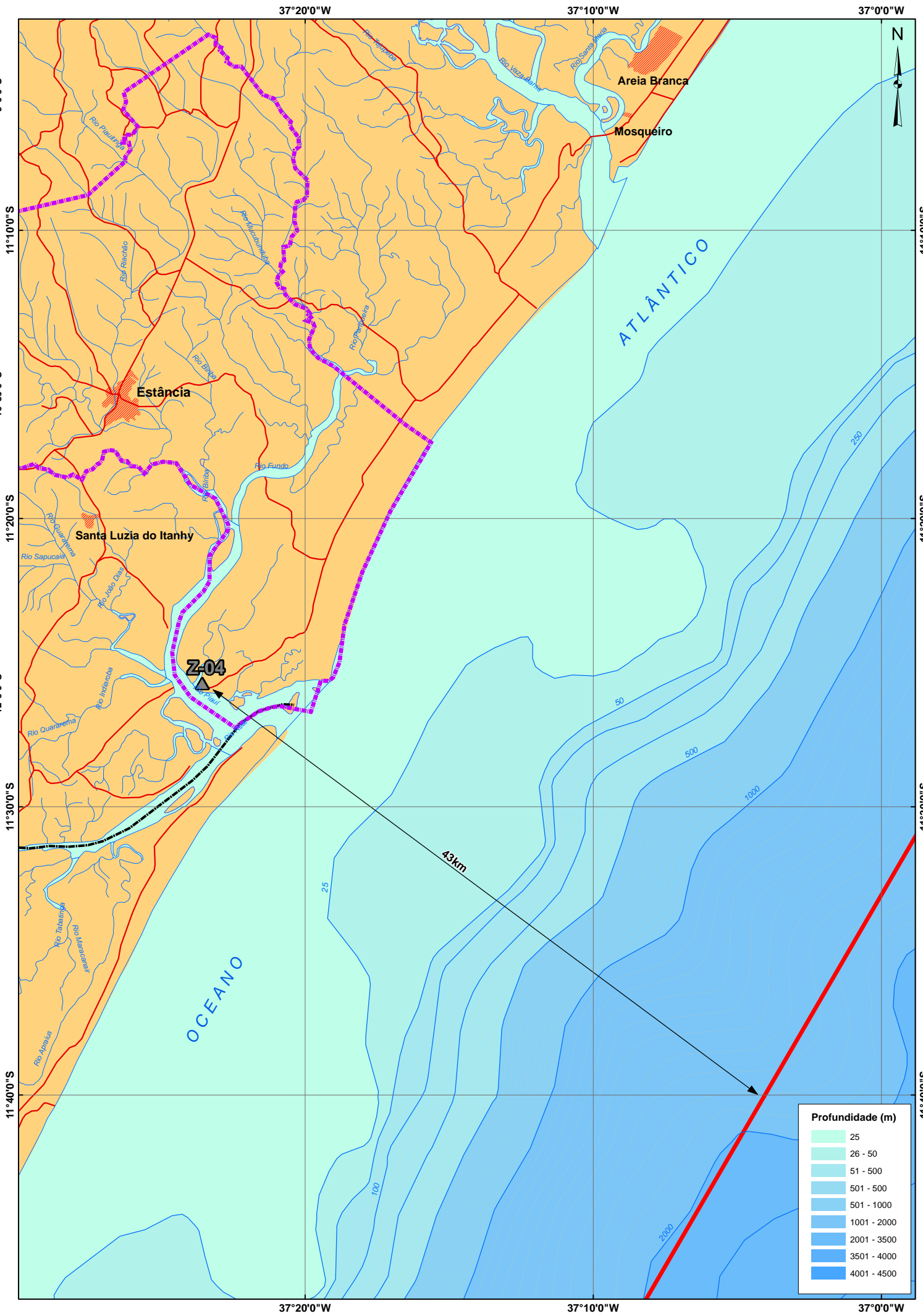


PRINCIPAIS DISTÂNCIAS (ESTÂNCIA)	
SEDE MUNICIPAL	19km
ÁREA DE MANOBRA	44km
PORTO DE MACEIÓ	268km
PORTO DE SALVADOR	212km

ÁREA	MUNICÍPIO	COLÔNIA	MUNICÍPIO	PESCADORES		
				COM RGP	SEM RGP	DEFESO
03	ARACAJU					
	BARRA DOS COQUEIROS	A-001	ARACAJU	-	-	-
	BREJO GRANDE	A-002	ARACAJU	300	-	300
	CONDE	Z-01	ARACAJU	1900	-	-
	ENTRE RIOS	Z-13	BARRA DOS COQUEIROS	459	-	438
	ESPLANADA	Z-16	BREJO GRANDE	1647	-	-
	ESTÂNCIA	A-003	CONDE	100	-	4
	ITAPORANGA D'AJUDA	Z-31	CONDE	760	-	250
	JANDAÍRA	Z-83	ENTRE RIOS	80	-	-
	MATA DE SÃO JOÃO	Z-04	ESTÂNCIA	1013	463	1623
	PACATUBA	Z-66	JANDAÍRA	500	-	350
	PIRAMBU	Z-38	MATA DE SÃO JOÃO	350	-	-
		Z-36	PACATUBA	372	-	-
		Z-05	PIRAMBU	3000	-	1600



Convenções Cartográficas

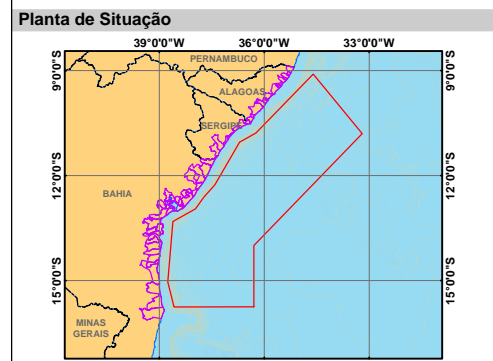
LIMITE ESTADUAL: ---
 RODOVIA: ---
 ÁREA URBANA: [Red hatched box]

LIMITE MUNICIPAL: - - -
 CURSO D'ÁGUA: ---
 CORPO D'ÁGUA: [Light blue box]

Legenda

[M] BASE DE APOIO MARÍTIMO
 [Red dashed line] LINHAS DE SÍSMICA
 [Red box] ÁREA DE MANOBRA

[Triangle] COLÔNIA DE PESCA
 [Purple box] ÁREA DE ATUAÇÃO DA FROTA DE PESCA ARTESANAL



Referências

- Base Cartográfica Contínua, escala 1:250.000, 2009 (IBGE).

Escala Gráfica

0 1,5 3 4,5 km

Coordenadas Geográficas
 Datum : SIRGAS 2000

Cartografia Digital

ICF Consultoria do Brasil

Execução

ICF

Cliente

Ifremer

Projeto

PESQUISA SÍSMICA MARÍTIMA DA BACIA DO JEQUITINHONHA À SERGIPE/ALAGOAS

Título

MUNICÍPIO DE ESTÂNCIA (SE)

Escala 1:150.000 Data Dezembro/2012
 Mapa n° 4.3.2-34