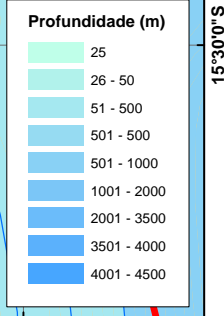
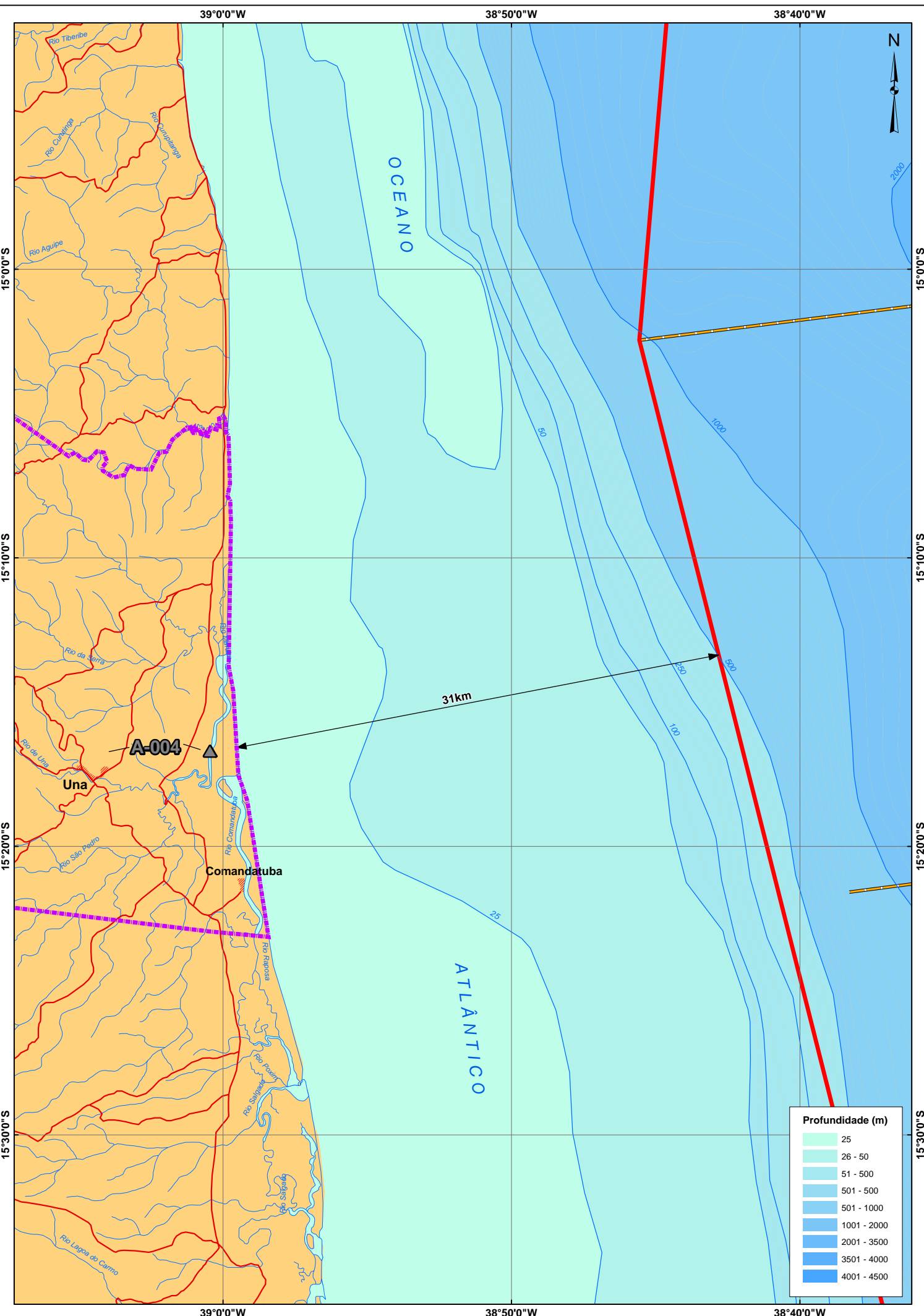


PRINCIPAIS DISTÂNCIAS (UNA)	
SEDE MUNICIPAL	7km
ÁREA DE MANOBRA	31km
PORTO DE ILHÉUS	54km
PORTO DE SALVADOR	262km

ÁREA	MUNICÍPIO	COLÔNIA	MUNICÍPIO	PESCADORES		
				COM RGP	SEM RGP	DEFESO
01	BELMONTE	Z-21	BELMONTE	704	-	-
	CAIRU	Z-55	CAIRU	1800	390	-
	CAMAMU	Z-17	CAMAMU	1800	500	-
	CANAVIEIRAS	Z-20	CANAVIEIRAS	1900	300	-
	IGRAPIÚNA	Z-65	IGRAPIÚNA	946	1000	-
	ILHÉUS	Z-19	ILHÉUS	675	-	675
	ITACARÉ	Z-34	ILHÉUS	3500	175	-
	ITUBERÁ	Z-18	ITACARÉ	600	1000	-
	JAGUARIPE	Z-40	ITUBERÁ	2000	900	-
	MARAÚ	Z-36	JAGUARIPE	660	33	-
	NILO PEÇANHA	Z-61	JAGUARIPE	1400	280	-
	TAPEROÁ	Z-62	MARAÚ	-	200	100
	UNA	Z-72	NILO PEÇANHA	1200	-	1200
	URUÇUCA	Z-53	TAPEROÁ	1880	-	-
	VALENÇA	A-004	UNA	75	200	75
		Z-34	URUÇUCA	25	17	25
	Z-15	VALENÇA	3599	-	3599	



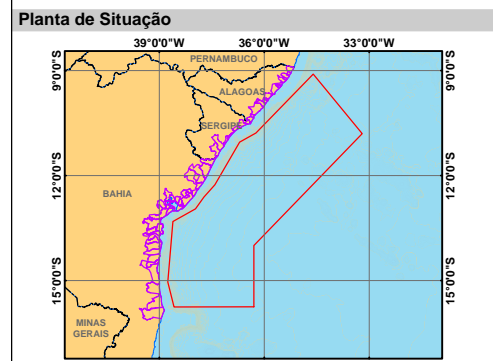
Convenções Cartográficas

LIMITE ESTADUAL: ---
 RODOVIA: ---
 ÁREA URBANA: ---
 LIMITE MUNICIPAL: ---
 CURSO D'ÁGUA: ---
 CORPO D'ÁGUA: ---

Legenda

M: BASE DE APOIO MARÍTIMO
 ---: LINHAS DE SÍSMICA
 ---: ÁREA DE MANOBRA

▲: COLÔNIA DE PESCA
 ---: ÁREA DE ATUAÇÃO DA FROTA DE PESCA ARTESANAL



Referências

- Base Cartográfica Contínua, escala 1:250.000, 2009 (IBGE).

Escala Gráfica

Coordenadas Geográficas
 Datum : SIRGAS 2000

Cartografia Digital

ICF Consultoria do Brasil

Execução

Cliente

Projeto

PESQUISA SÍSMICA MARÍTIMA DA BACIA DO JEQUITINHONHA À SERGIPE/ALAGOAS

Título

MUNICÍPIO DE UNA (BA)

Escala 1:150.000 Data Dezembro/2012
 Mapa n° 4.3.2-13