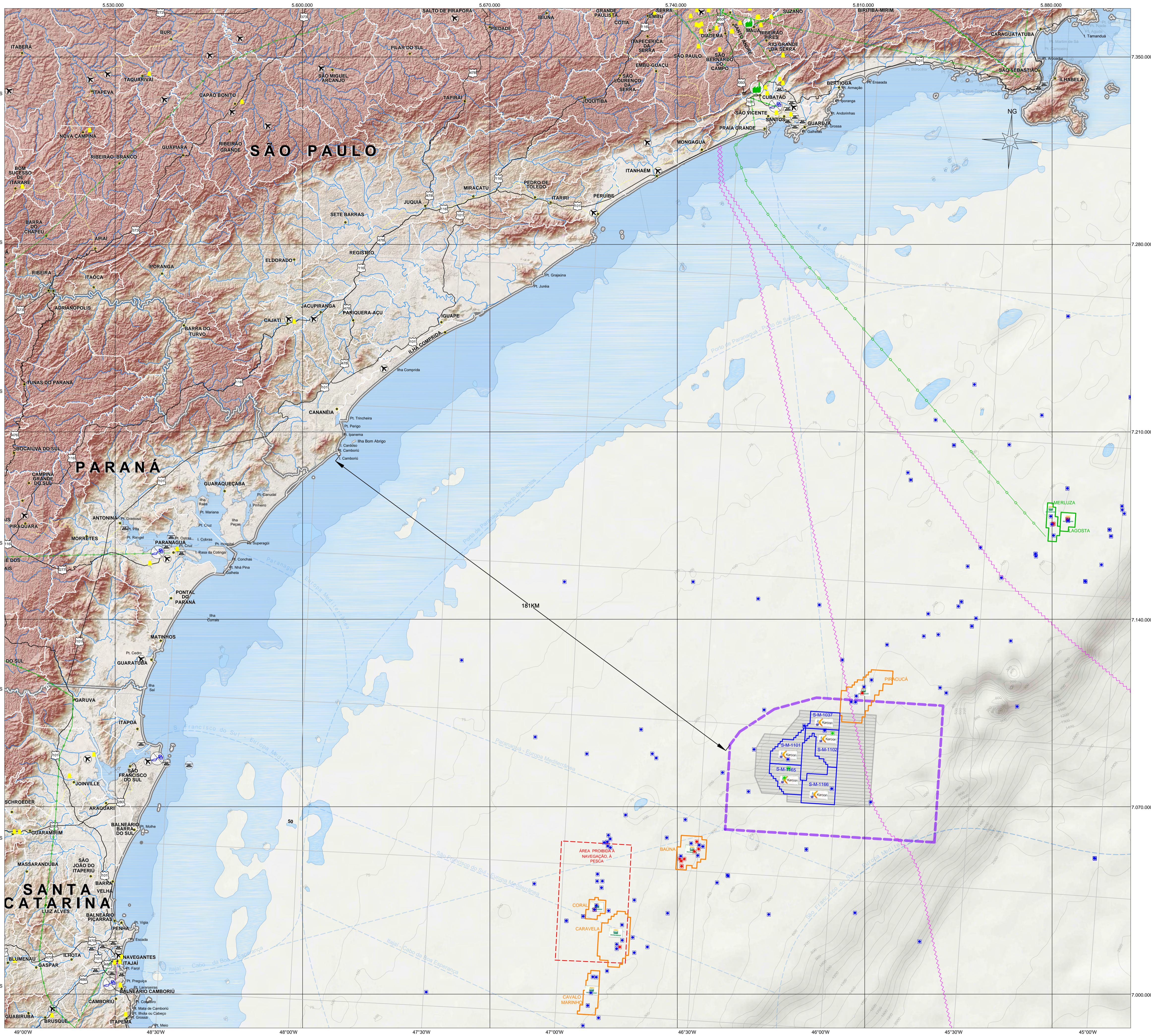


NOTAS GERAIS E DOCUMENTOS DE REFERÊNCIA

- ANP - Blocos de Exploração e Campos de Produção de Óleo e Gás - <http://maps.bndg.gov.br>
- IBGE - BORDOVIÉS - <http://www.ibge.gov.br/bordo-vies>
- IBGE - Cidades@ - <http://www.ibge.gov.br/cidades-atlas>
- IBGE - Mapa Municipal Digital do Brasil - Situação em 2014
- METI and NASA - ASTER GDEM Modelo Digital do Terreno - <http://gdem.crk.usgs.gov/search.jsp>
- PNLT - PLANO NACIONAL DE LOGÍSTICA DE TRANSPORTES - <http://pnlt.logistica.gov.br/pendata/argts.com/>
- BATIMETRIA - CPRM (SERVIÇO GEOLOGICO DO BRASIL) - http://www.cprm.gov.br/pub/Geo/Geologia/Geologia_Matéria/Projetos-Batimetria-3224.html
- CARTAS SAO - BACIA DE SANTOS - <http://www.mma.gov.br/sege/geologia/cartas-de-sees@made-ao-olho-base-de-dados>
- ROTAS DE NAVEGAÇÃO (HIDROVIAS) - <http://www.ans.gov.br/porta/PVIB.asp>
- MMA - Mapa Interativo do MMA - Data Download - <http://maps.mma.gov.br/Geo/interativo/mma/>

CONVENÇÕES CARTOGRÁFICAS

- Sede Municipal
- Divisas Municipais
- Divisas Estaduais
- Estradas Federais
- Ferrovias
- Isobatas
- Hidrografia
- Rotas de Navegação (Hidroviás)
- Cabos de Comunicação
- Gasoduto
- Polígono de Pesquisa Sísmica
- Área da Atividade (Manobras)
- Linhas de Navegação Sísmica (Sentido E-W)
- Campos de Gás
- Campos de Óleo
- Blocos de Exploração - Round 9 ANP
- 0m a 20m
- 20m a 50m
- Poços - Público/Exploração
- Poços - Desenvolvimento e Produção
- Poços - Confidenciais/Exploração
- Refinaria
- Terminais Privativos - PETROBRAS
- Usina Termoelétrica
- ÁREA PROIBIDA À NAVEGAÇÃO, À PESCA E AO FUNDÉO. Existência de Navio Cláster (Cargas Perigosas) permanentemente fundeado, tendo corvês iluminados por luzes brancas não obstruídas, ao longo de toda sua extensão.
- ←181Km→ Distância Mínima da Costa



LOCALIZAÇÃO		EMISSÕES/REVISÕES			
<p>VISÃO GLOBAL</p> <p>ESCALA GRÁFICA 1 : 700.000</p> <p>0 7 14 21 28 35 QUILÔMETROS</p> <p>PROJEÇÃO POLICÔNICA - MERIDIANO CENTRAL 054° W</p> <p>DATUM HORIZONTAL : SIRGAS 2000</p> <p>DATUM VERTICAL : A REFERÊNCIA CARTOGRÁFICA ALTIMÉTRICA ADOPTADA É O NÍVEL MÉDIO DO MAR (ALTITUDE ORTOMÉTRICA) OBTIDA A PARTIR DO SISTEMA GEODÉSICO BRASILEIRO (SGB) IMPLANTADO PELO IBGE COM ORIGEM NO DATUM VERTICAL</p> <p>IMBITUBA: DEFINIDO PELA ESTAÇÃO MAREGRÁFICA DO PORTO DA CIDADE DE MESMO NOME, EM SANTA CATARINA.</p>					
00	EMISSÃO INICIAL	10/2016	ROGÉRIO RIBEIRO		
<p>Soluções Integradas</p>		<p>PGS INVESTIGAÇÃO PETROLÍFERA LTDA</p>			
<p>Renata M. A. Ramos Bióloga CRÉA 7395/2-D</p>		<p>Rogério Ribeiro Eng. Cartógrafo CREA 4634/D - SE</p>			
<p>Vicente D. N. Figna Oceanógrafo CREA 2699/87</p>		<p>PGS INVESTIGAÇÃO PETROLÍFERA LTDA SAS - Estudo Ambiental de Sísmica Atividade de Pesquisa Sísmica Marítima 3D, nos Blocos S-M-1037, S-M-1101, S-M-1102, S-M-1165 e S-M-1166 Bacia de Santos</p>			
<p>TÍTULO Prognóstico Ambiental</p>		<p>ESCALA 1 : 700.000</p>			
PROJETADO	DESENHADO	VERIFICADO	APROVADO		
Rogério Ribeiro	Evertton Rocha	Rogério Ribeiro			
<p>DATA 10/2016</p>		<p>ARQUIVO 03 - Estudo Ambiental - PCS-IBAMA-PROGRAMA SANTOS EMBONVAL, BRASIL-887 03 - Mapa PCS-IBAMA-20223-2016-Resol_ENGO_2016_10-Mapa-08 Proposta Ambiental</p>			
<p>NÚMERO 0</p>		<p>REV. 0</p>			
<p>AV. LEITÃO DA SILVA, 160 - EDIF. ATLANTIS TOWER - PRAIA DO SUA - VITÓRIA ES - CEP: 28152-110 Tel: (71) 3016-3618 - eun@enge.com.br</p>					