

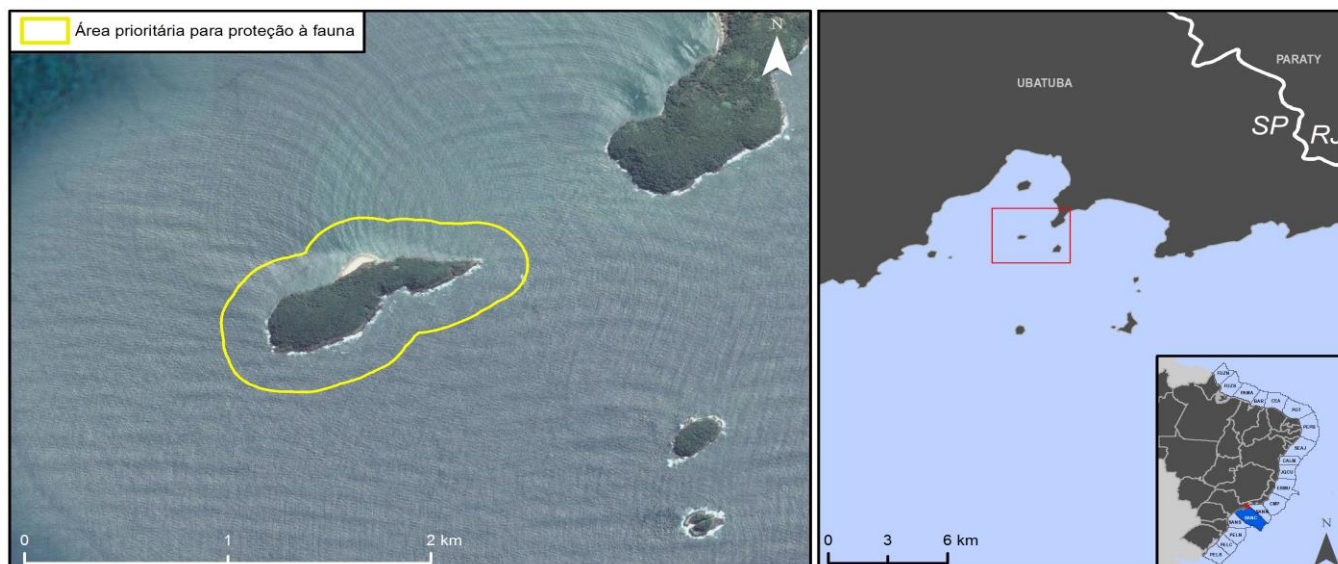
ILHA DOS PORCOS PEQUENA

Ubatuba (SP)

24°23'03.79" S/ 47°01'04.40" O (Datum: SIRGAS2000)

UNIDADE GEOGRÁFICA

Santos - Centro (SANC)



CARACTERÍSTICAS GERAIS

Localizada a aproximadamente 1 milhas náutica (2km) da Praia da Almada, a Ilha dos Porcos Pequena é caracterizada principalmente por costão rochoso de média a baixa declividade, com presença de rochas (depósito de tálus) em seu entorno e vegetação em sua porção superior. Presença de praia de areia fina a média em sua porção oeste.

JUSTIFICATIVA DE PRIORIZAÇÃO PARA PROTEÇÃO À FAUNA

Endemismo de espécie prioritária de anfíbios (*Scinax faivovichi*).

PROTEÇÃO LEGAL

A localidade está sob proteção da unidade de conservação: Área de Proteção Ambiental Marinha Litoral Norte (Setor Cunhambebe) (uso sustentável, esfera estadual, Decreto 53.525 de 08 de outubro de 2009)

ACESSO E LOGÍSTICA

A partir da Rodovia Federal BR-101 sul, no município de Ubatuba, na altura do km 19 em Ubatumirim, acessar a rodovia municipal UBT 125 e seguir até a Praia de Ubatumirim. Seguir por embarcação até a ilha.

PARTICULARIDADES RELEVANTES PARA EQUIPES DE FAUNA

Para as operações em ilhas, é recomendado atenção às condições do mar para que o deslocamento e a ancoragem sejam realizados de forma segura. Deve-se estimar previamente a quantidade necessária de suprimentos e equipamentos a serem levados para a ilha, considerando a infraestrutura disponível, bem como a oferta de bens e serviços nesses ambientes. Deve-se inspecionar previamente a embarcação e os materiais levados a bordo, para verificar a eventual presença de fauna e flora, evitando assim a introdução acidental de espécies invasoras nos ambientes insulares. É fundamental que a equipe de resposta consulte as entidades ambientais competentes, previamente ao uso de técnicas visuais e auditivas para afugentamento e dispersão de fauna. O mesmo se aplica para estratégias de realocação de ninhos e de indivíduos/populações de sua área de ocorrência para outra.