

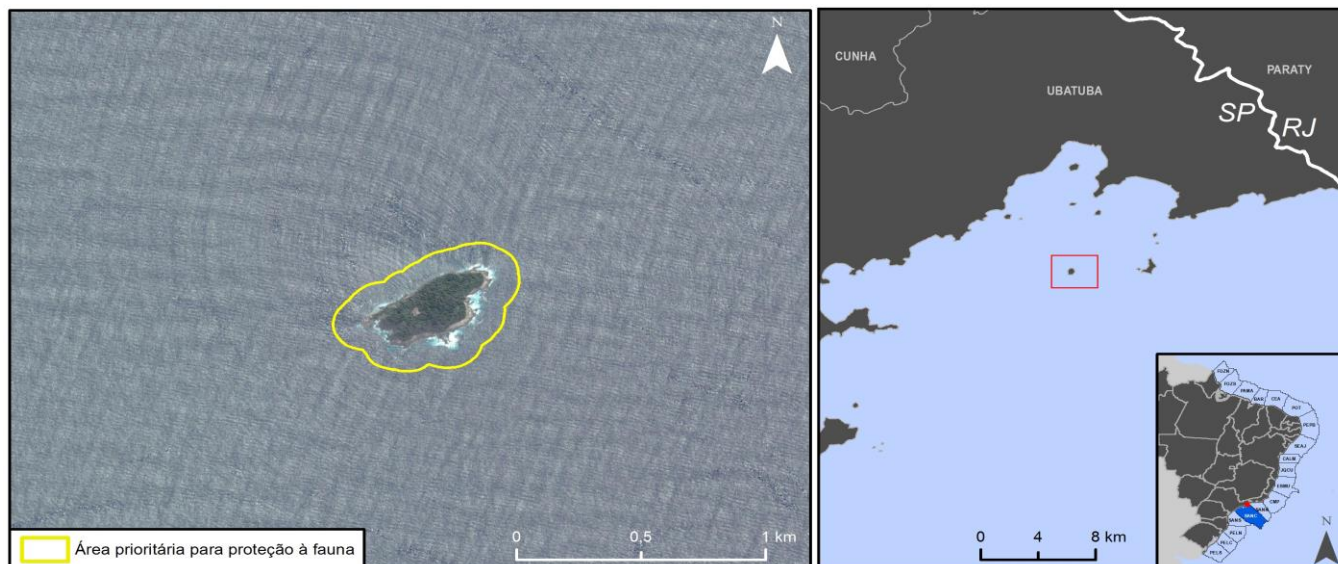
ILHA RAPADA

Ubatuba (SP)

23°25'35" S / 44°54'10" O (Datum: SIRGAS2000)

UNIDADE GEOGRÁFICA

Santos - Centro (SANC)



CARACTERÍSTICAS GERAIS

Localizada a aproximadamente 5 milhas náuticas (9km) da costa, a Ilha é caracterizada por costão rochoso de declividade alta e média e rochas (depósito de tálus), apresentando vegetação em sua porção superior.

JUSTIFICATIVA DE PRIORIZAÇÃO PARA PROTEÇÃO À FAUNA

Reprodução de aves marinhas costeiras (*Larus dominicanus*).

PROTEÇÃO LEGAL

A localidade está sob proteção da unidade de conservação: Área de Proteção Ambiental Marinha Litoral Norte (Setor Cunhambebe) (uso sustentável, esfera estadual, Decreto 53.525, de 08 de abril de 2008).

ACESSO E LOGÍSTICA

A partir da Rodovia Federal BR-101 sul, no município de Ubatuba, aproximadamente no km 7, acessar a Estrada que dá acesso a Praia Pinguaba. Seguir por via marítima até a Ilha Rapada. O acesso à ilha pode ser realizado através de outros pontos de embarque.

PARTICULARIDADES RELEVANTES PARA EQUIPES DE FAUNA

Para as operações em ilhas, é recomendado atenção às condições do mar para que o deslocamento e a ancoragem sejam realizados de forma segura. Deve-se estimar previamente a quantidade necessária de suprimentos e equipamentos a serem levados para a ilha, considerando a infraestrutura disponível, bem como a oferta de bens e serviços nesses ambientes. Deve-se inspecionar previamente a embarcação e os materiais levados a bordo, para verificar a eventual presença de fauna e flora, evitando assim a introdução acidental de espécies invasoras nos ambientes insulares. É fundamental que a equipe de resposta consulte as entidades ambientais competentes, previamente ao uso de técnicas visuais e auditivas para afugentamento e dispersão de fauna. O mesmo se aplica para estratégias de realocação de ninhos e de indivíduos/populações de sua área de ocorrência para outra.