

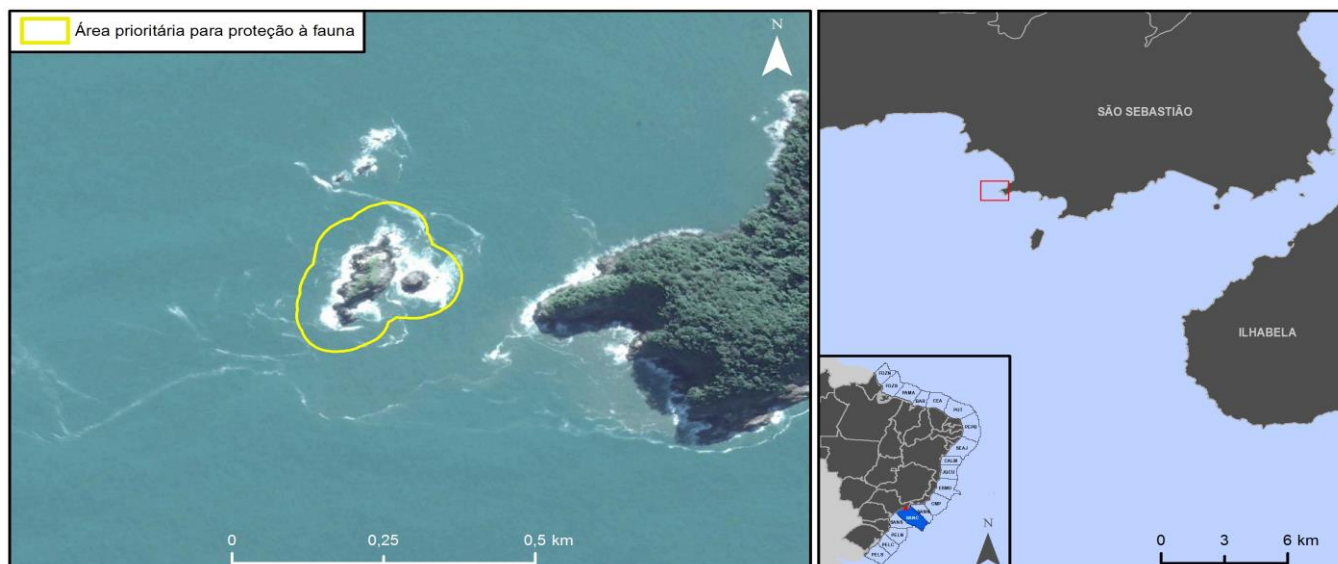
ILHA E LAJE DO APARA

São Sebastião (SP)

23°49'35" S / 45°32'32" O (Datum: SIRGAS2000)

UNIDADE GEOGRÁFICA

Santos - Centro (SANC)



CARACTERÍSTICAS GERAIS

Localizada a 0,5 milha náutica (1km) da Praia Toque-Toque Pequeno, a Ilha é caracterizada por costão rochoso de declividade média e alta e rochas (depósito de tálus), apresentando vegetação em sua porção superior.

JUSTIFICATIVA DE PRIORIZAÇÃO PARA PROTEÇÃO À FAUNA

Reprodução de aves marinhas costeiras (*Sterna hirundinacea*, *Thalasseus acufavidus*).

PROTEÇÃO LEGAL

A localidade está sob proteção da unidade de conservação: Área de Proteção Ambiental Marinha Litoral Norte (Setor Ypautiba) (uso sustentável, esfera estadual, Decreto 53.525, de 08 de outubro de 2008).

ACESSO E LOGÍSTICA

A partir da Rodovia Federal BR-101, no município de São Sebastião, acessar a Avenida Antônio Januário do Nascimento e seguir até a balsa que dá acesso ao município de Ilhabela. Seguir para a via principal de Ilhabela (Rodovia Estadual SP-131) sentido norte por aproximadamente 5,5 km até a Praia do Saco da Capela. Seguir por via marítima até a Laje do Apara. O acesso a laje pode ser realizado através de outros pontos de embarque. Laje próxima à Praia de Santiago.

PARTICULARIDADES RELEVANTES PARA EQUIPES DE FAUNA

Para as operações em ilhas, é recomendado atenção às condições do mar para que o deslocamento e a ancoragem sejam realizados de forma segura. Deve-se estimar previamente a quantidade necessária de suprimentos e equipamentos a serem levados para a ilha, considerando a infraestrutura disponível, bem como a oferta de bens e serviços nesses ambientes. Deve-se inspecionar previamente a embarcação e os materiais levados a bordo, para verificar a eventual presença de fauna e flora, evitando assim a introdução acidental de espécies invasoras nos ambientes insulares. É fundamental que a equipe de resposta consulte as entidades ambientais competentes, previamente ao uso de técnicas visuais e auditivas para afugentamento e dispersão de fauna. O mesmo se aplica para estratégias de realocação de ninhos e de indivíduos/populações de sua área de ocorrência para outra.