

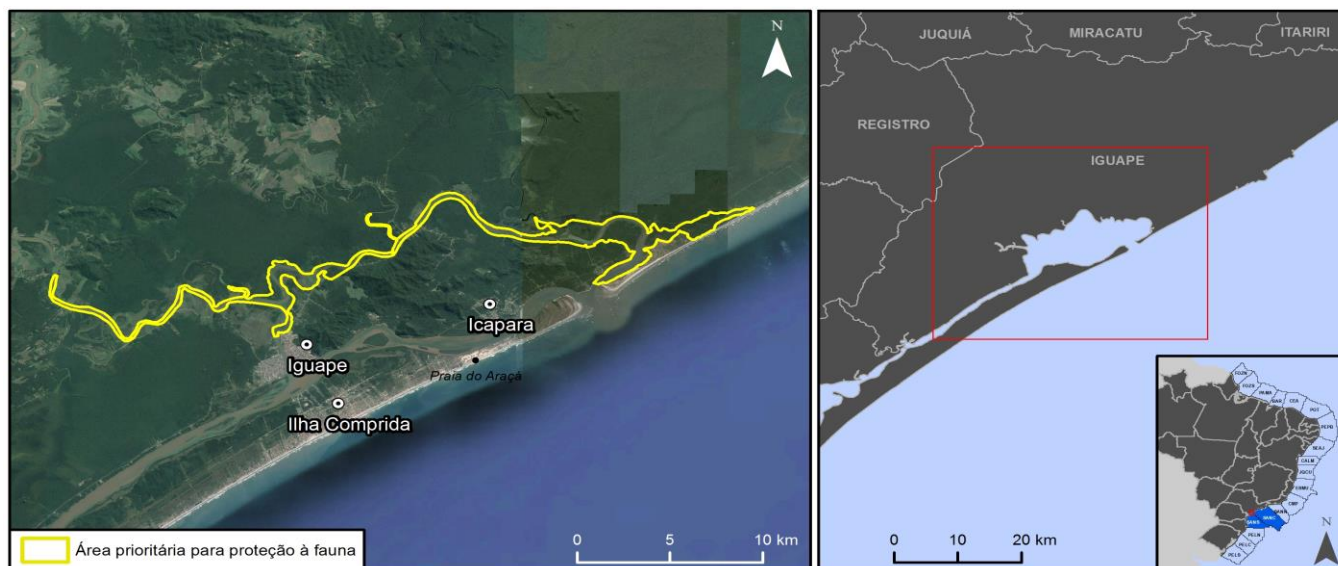
## ESTUÁRIO DO RIO RIBEIRA DO IGUAPE

Iguape (SP)

24°40'26.5"S/ 47°24'57.0" O (Datum: SIRGAS2000)

UNIDADE GEOGRÁFICA

Santos - Sul (SANS)



### CARACTERÍSTICAS GERAIS

O estuário possui 1,74 km de largura e separa a Ilha Comprida do continente. Entre suas margens, em sua porção abrigada, se localiza a Praia do Leste. A localidade se caracteriza por praia de areia fina a média e planície de maré em sua porção exposta e por manguezal e planície de maré em sua porção abrigada. Esta região apresenta importância para conservação de aves (Important Bird Area - IBA BR181).

### JUSTIFICATIVA DE PRIORIZAÇÃO PARA PROTEÇÃO À FAUNA

Endemismo de espécie prioritária de anfíbios (*Scinax jureia*).

Concentração de aves limícolas (*Charadrius collaris*, *Charadrius semipalmatus*, *Pluvialis dominica*, *Vanellus chilensis*, *Haematopus palliatus*, *Actitis macularius*, *Calidris alba*, *Calidris canutus*), aves marinhas costeiras (*Larus dominicanus*, *Sterna hirundinacea*, *Sterna hirundo*, *Sterna superciliaris*, *Sterna trudeaui*, *Thalasseus maximus*, *Thalasseus acufavidus*, *Rynchops niger*, *Fregata magnificens*, *Sula leucogaster*), aves aquáticas pernaltas (*Ardea cocoi*, *Bubulcus ibis*, *Ardea alba*, *Egretta thula*, *Eudocimus ruber*, *Platalea ajaja*, *Aramides mangle*), aves de rapina (*Milvago chimachima*, *Pandion haliaetus*) e aves aquáticas mergulhadoras (*Phalacrocorax brasilianus* e *Megaceryle torquata*).

### PROTEÇÃO LEGAL

A localidade está sob proteção da unidade de conservação: Área de Proteção Ambiental Marinha Litoral Sul (uso sustentável, esfera estadual, Decreto 53.527, de 08 de outubro de 2008) e RESOLUÇÃO CONAMA 303/2002, por ser classificada como Área de Preservação Permanente.

### ACESSO E LOGÍSTICA

A partir da Rodovia Estadual SP-139, na altura de Miracatu, seguir pela Rodovia Estadual SP-222 até o município de Iguape. Neste, seguir pela Estrada da Icapara por 10,5 km. Vire à direita na Estrada da Barra e siga-a por aproximadamente 4,5km. Vire à direita na Av. Brasil. Seguir reto até chegar à Praia do Leste (Varela).

### PARTICULARIDADES RELEVANTES PARA EQUIPES DE FAUNA

A locomoção dentro de manguezais deve ser feita por meio de embarcações de pequeno porte, devendo evitar o desembarque, pois o pisoteio agrava o processo de penetração do óleo no sedimento.

Para os casos em que o desembarque seja necessário, é indispensável o uso de equipamentos de proteção individual, como medida de redução dos riscos de lesão em decorrência de escorregões e tropeços nas raízes e no substrato lamoso, ou do contato com animais.

É fundamental que a equipe de resposta consulte as entidades ambientais competentes, previamente ao uso de técnicas visuais e auditivas para afugentamento e dispersão de fauna. O mesmo se aplica para estratégias de realocação de ninhos e de indivíduos/populações de sua área de ocorrência para outra.