

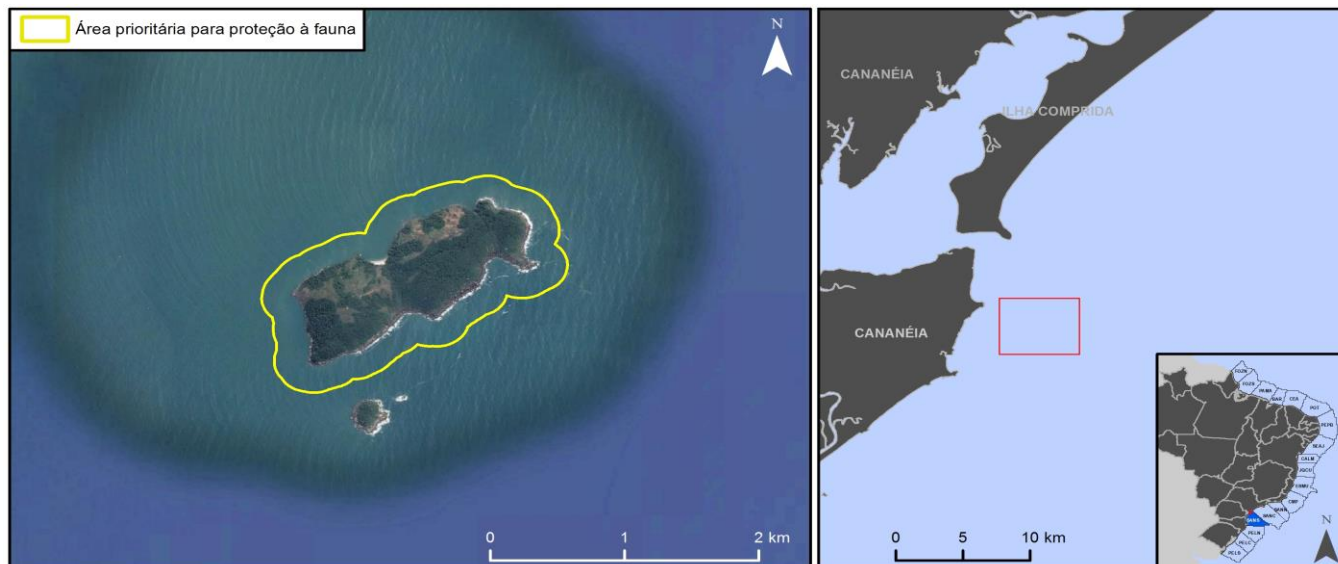
ILHA DE BOM ABRIGO

Cananéia (SP)

25°07'17" S / 47°51'29" O (Datum: SIRGAS2000)

UNIDADE GEOGRÁFICA

Santos - Sul (SANS)



CARACTERÍSTICAS GERAIS

Localizada em frente à Praia de Ipanema, a aproximadamente 2 milhas náuticas (4 km) da costa, a Ilha de Bom Abrigo é caracterizada por costão rochoso e rochas (depósito de tálus), com sua porção norte sendo composta de praia. A ilha apresenta vegetação em sua porção superior. Transferida à Marinha do Brasil.

JUSTIFICATIVA DE PRIORIZAÇÃO PARA PROTEÇÃO À FAUNA

Elevada concentração de aves marinhas costeiras (*Fregata magnificens*).

PROTEÇÃO LEGAL

A localidade está sob proteção da unidade de conservação: Área de Proteção Ambiental Marinha Litoral Sul (uso sustentável, esfera estadual, Decreto 53.527, de 08 de outubro de 2008).

ACESSO E LOGÍSTICA

A partir da Rodovia Federal BR-478, na altura do município de Cananéia, seguir no sentido sul, em direção ao atracadouro localizado no Rio Cananéia. Seguir por via marítima até a Ilha de Bom Abrigo.

O acesso à ilha pode ser realizado através de outros pontos de embarque.

PARTICULARIDADES RELEVANTES PARA EQUIPES DE FAUNA

Para as operações em ilhas, é recomendado atenção às condições do mar para que o deslocamento e a ancoragem sejam realizados de forma segura.

Deve-se estimar previamente a quantidade necessária de suprimentos e equipamentos a serem levados para a ilha, considerando a infraestrutura disponível, bem como a oferta de bens e serviços nesses ambientes.

Deve-se inspecionar previamente a embarcação e os materiais levados a bordo, para verificar a eventual presença de fauna e flora, evitando assim a introdução acidental de espécies invasoras nos ambientes insulares.

É fundamental que a equipe de resposta consulte as entidades ambientais competentes, previamente ao uso de técnicas visuais e auditivas para afugentamento e dispersão de fauna. O mesmo se aplica para estratégias de realocação de ninhos e de indivíduos/populações de sua área de ocorrência para outra.