

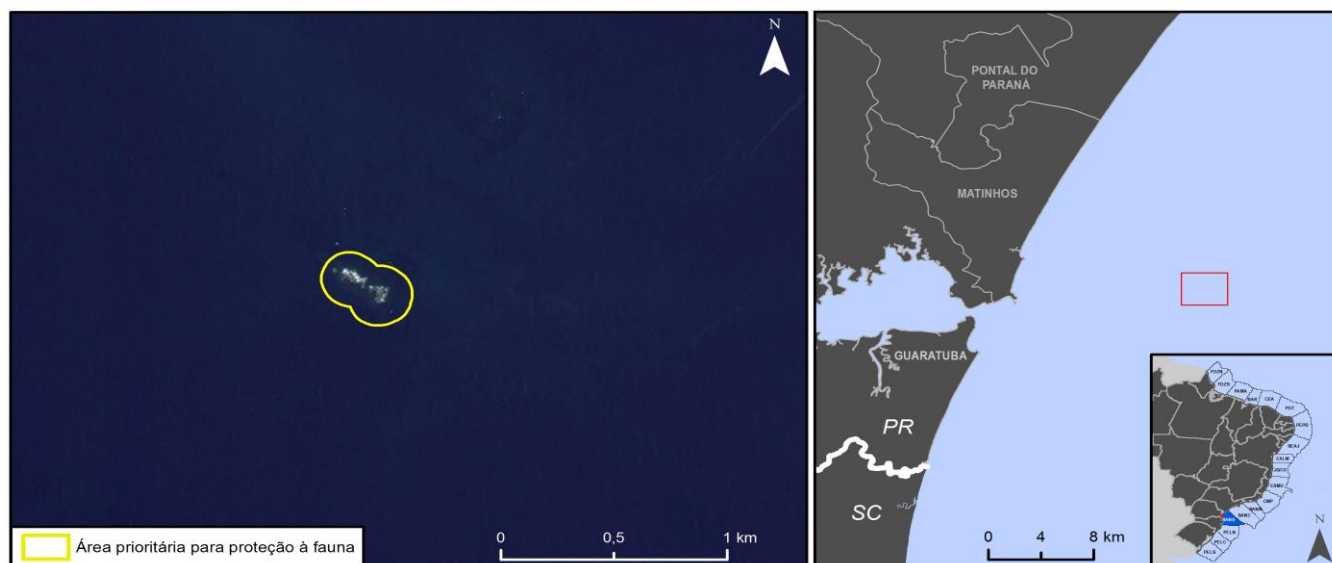
ILHAS ITACOLOMIS

Matinhos (PR)

25° 50' 30.82" S / 48° 24' 27.94" O (Datum: SIRGAS2000)

UNIDADE GEOGRÁFICA

Santos - Sul (SANS)



CARACTERÍSTICAS GERAIS

As Ilhas Itacolomis estão localizadas em frente a Praia Flamingo à aproximadamente 13 km da costa e são caracterizadas por costões rochosos de inclinação média e alta, e rochas (depósito de tálus).

JUSTIFICATIVA DE PRIORIZAÇÃO PARA PROTEÇÃO À FAUNA

Reprodução de aves marinhas costeiras (*Sterna hirundinacea*, *Thalasseus acuflavidus*).

PROTEÇÃO LEGAL

–

ACESSO E LOGÍSTICA

A partir da Rodovia Estadual PR-412, na altura do município de Guaratuba. Seguir com a balsa Matinhos – Guaratuba. Virar à direita na Rua Marechal Hermes e em seguida virar à direita na Rua Vieira dos Santos. Seguir pela Av. Sete de Setembro em direção ao atracadouro localizado na Av. Damião Botelho de Souza. Seguir por via marítima até a Ilhas Itacolomis.

O acesso a ilha pode ser realizado através de outros pontos de embarque.

PARTICULARIDADES RELEVANTES PARA EQUIPES DE FAUNA

É fundamental que a equipe de resposta consulte as entidades ambientais competentes, previamente ao uso de técnicas visuais e auditivas para afugentamento e dispersão de fauna. O mesmo se aplica para estratégias de realocação de ninhos e de indivíduos/populações de sua área de ocorrência para outra.

Para as operações em ilhas, é recomendado atenção às condições do mar para que o deslocamento e a ancoragem sejam realizados de forma segura.

Deve-se estimar previamente a quantidade necessária de suprimentos e equipamentos a serem levados para a ilha, considerando a infraestrutura disponível, bem como a oferta de bens e serviços nesses ambientes.

Deve-se inspecionar previamente a embarcação e os materiais levados a bordo, para verificar a eventual presença de fauna e flora, evitando assim a introdução acidental de espécies invasoras nos ambientes insulares.