

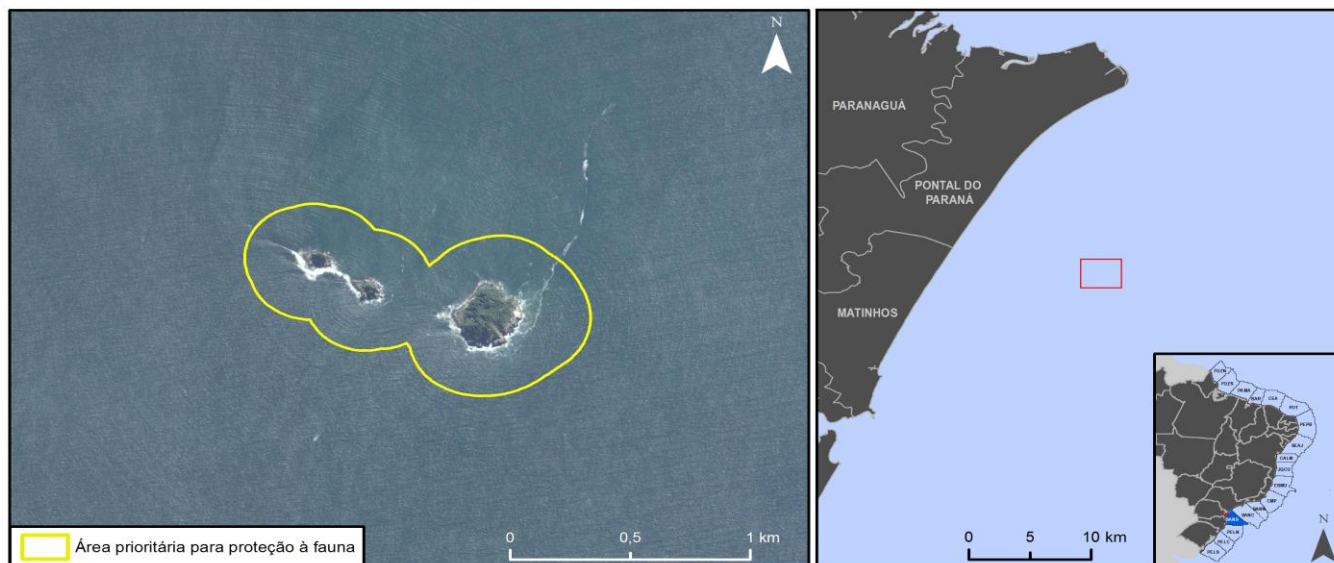
ARQUIPÉLAGO DE CURRAIS

Martinhos (PR)

25° 44' 6.27"S/ 48° 22' 3.68"O (Datum: SIRGAS2000)

UNIDADE GEOGRÁFICA

Santos - Sul (SANS)



CARACTERÍSTICAS GERAIS

O Arquipélago de Currais está localizado entre as baías de Guaratuba e Paranaguá, a aproximadamente 6 milhas náuticas (11km) da costa.

As três ilhas que compõem o Arquipélago apresentam rochas (depósito de tálus) e não possuem praias.

Esta região apresenta importância para conservação de aves (Important Bird Area - IBA - Area BR209).

JUSTIFICATIVA DE PRIORIZAÇÃO PARA PROTEÇÃO À FAUNA

Elevada concentração e reprodução de aves marinhas costeiras (*Sula leucogaster*, *Fregata magnificens*, *Larus dominicanus* e *Sterna hirundinacea*) e de aves aquáticas pernaltas (*Nycticorax nycticorax* e *Ardea alba*).

PROTEÇÃO LEGAL

A localidade está sob proteção da unidade de conservação: Parque Nacional Marinho das Ilhas dos Currais (Lei Nº 12.829, de 20 de junho de 2013).

ACESSO E LOGÍSTICA

A partir da Rodovia Estadual PR-412, na altura do município de Guaratuba. Seguir com a balsa Matinhos – Guaratuba. Virar à direita na Rua Marechal Hermes e em seguida virar à direita na Rua Vieira dos Santos. Seguir pela Av. Sete de Setembro em direção ao atracadouro localizado na Av. Damião Botelho de Souza. Seguir por via marítima até o Arquipélago de Currais.

O acesso a ilha pode ser realizado através de outros pontos de embarque.

PARTICULARIDADES RELEVANTES PARA EQUIPES DE FAUNA

É fundamental que a equipe de resposta consulte as entidades ambientais competentes, previamente ao uso de técnicas visuais e auditivas para afugentamento e dispersão de fauna. O mesmo se aplica para estratégias de realocação de ninhos e de indivíduos/populações de sua área de ocorrência para outra.

Para as operações em ilhas, é recomendado atenção às condições do mar para que o deslocamento e a ancoragem sejam realizados de forma segura.

Deve-se estimar previamente a quantidade necessária de suprimentos e equipamentos a serem levados para a ilha, considerando a infraestrutura disponível, bem como a oferta de bens e serviços nesses ambientes.

Deve-se inspecionar previamente a embarcação e os materiais levados a bordo, para verificar a eventual presença de fauna e flora, evitando assim a introdução acidental de espécies invasoras nos ambientes insulares.