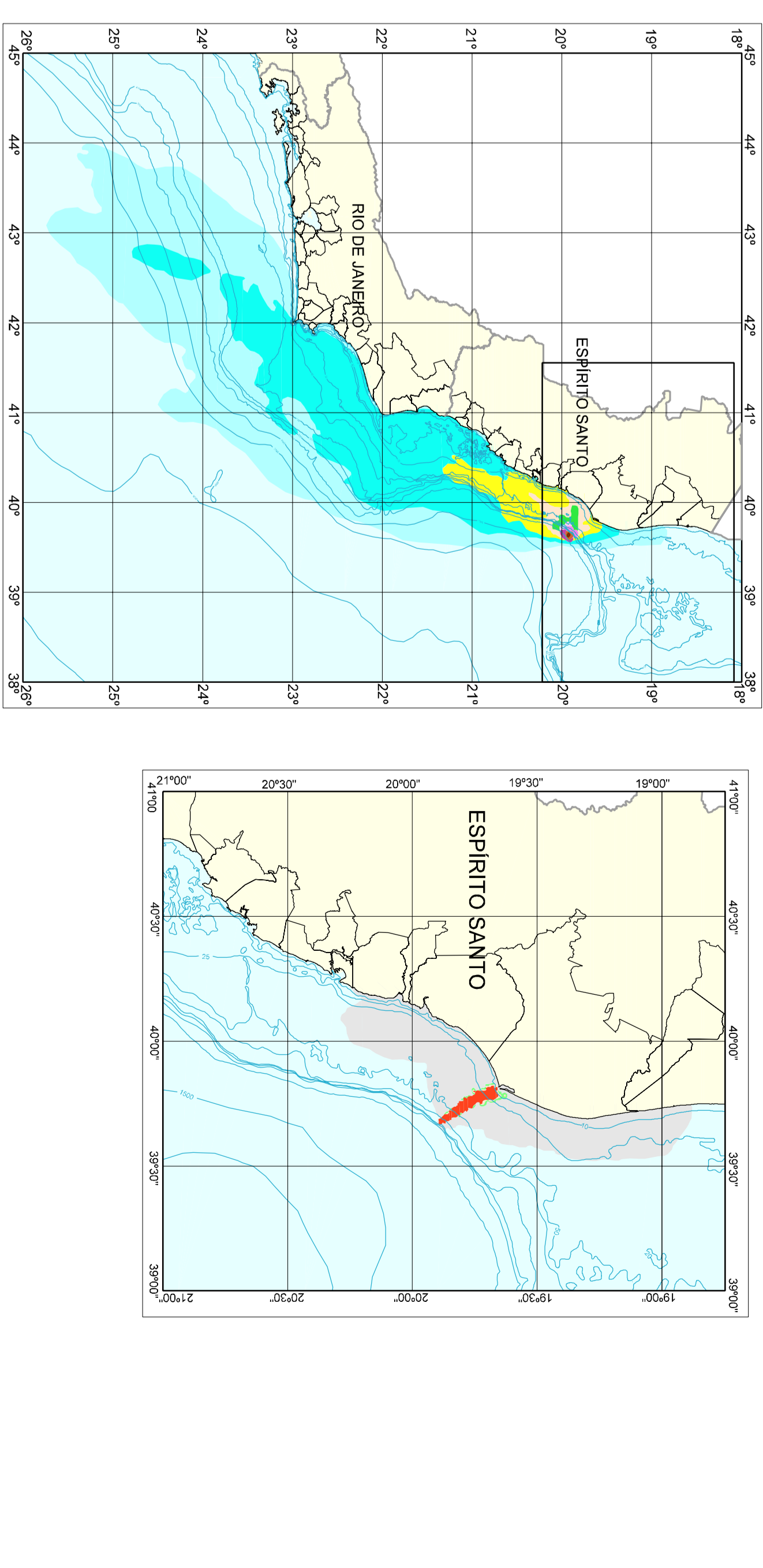


LEGENDA

- Direção Preferencial das Correntes Superficiais (Verão)
- Direção Preferencial das Correntes Superficiais (Inverno)
- Área de Futuro e Pesca Artesanal
- Área de Domínio da Pesca Artesanal (Espírito de São Mateus e Vitória, Vila e Vila Velha, Anísio com Rêde)
- Unidades de Conservação
- Zona de Amortecimento (10km) das Unidades de Conservação
- Espírito Santo
- APA de Condição da Barra
- Estação Ecológica da Barra Nova
- Reserva Biológica de Combos
- Parque Natural Municipal David V. Faria
- Reserva Ecológica Manguezas Praia-Açu e Piquete-Mirim
- Reserva Ecológica Municipal de Santa Cruz
- APA Costa das Águas
- APA Lagoa de Jacaré
- APA da Praia Mole
- Reserva Ecológica Municipal Ilha do Lamereto
- APA do Morro do Morro
- Reserva Ecológica Municipal Presidente Dutra
- Reserva Ecológica Municipal Restinga de Camburi
- Parque Estadual Paulo César Vinha
- APA de Três Ilhas
- APA de São Mateus
- APA da Guanabara
- Casadões
- Área do Futuro Casadão
- Reserva Ecológica Municipal
- Cidades Prazeiras
- Linha de Costa de Canapu
- Cidades Superficiais (Verão)
- Cidades Superficiais (Inverno)
- Área de Domínio da Pesca Artesanal
- Área de Futuro e Pesca Artesanal
- Espiritualidade
- Sítio municipal
- Estância
- Limite Municipal
- Limite Estadual
- Capital estadual
- Sede municipal
- Barragem
- Limite de Baía
- Gasodutos
- Área do Futuro Gasoduto
- Reserva Ecológica Municipal
- Cidades Prazeiras
- Linha de Costa de Canapu

- Recursos Biológicos e Socio-Econômicos
- Aves Fenáticas
- Unidades de Conservação Marinha
- Local de Pesca de Quilombos (*Cyrtus carolinensis* e *Dermochelys coriacea*)
- Camarões
- Sedimentos Biocárpicos e Algas Calcárias
- Área de Conservação de Baleias Jubaes (*Megaptera novaeangliae*)
- Rotas de Tartarugas, Aves Marinhas e Pequiúnos
- Campos Zoológicos *Chelonia mydas* e *Scotus mydas* e *Megaptera novaeangliae*
- Rotas Migratórias das Baleias Jubaes (*Megaptera novaeangliae*)
- Praias
- Pesca Artesanal
- Camarões
- Caranguejos
- Galvões e Andorinhas
- Ostras e Mexilhões
- Área de Nucleação de Aves Oceânicas
- Aeroporto
- Cidades Superficiais (Verão)
- Cidades Superficiais (Inverno)
- Área de Domínio da Pesca Artesanal
- Área de Futuro e Pesca Artesanal
- Espiritualidade
- Sítio municipal
- Barragem
- Limite de Baía
- Gasodutos
- Área do Futuro Gasoduto
- Reserva Ecológica Municipal
- Cidades Prazeiras
- Linha de Costa de Canapu

- Probabilidade de Presença de Onda (%)
- 0 - 10
- 10 - 20
- 20 - 30
- 30 - 40
- 40 - 50
- 50 - 60
- 60 - 70
- 70 - 80
- 80 - 90
- 90 - 100
- Área variada pela maré em 30 dias
- Entre 0,0501 e 0,1000 (mm)
- Entre 0,1001 e 0,2000 (mm)
- Entre 0,2001 e 0,3000 (mm)
- Entre 0,3001 e 0,4000 (mm)
- Entre 0,4001 e 0,5000 (mm)



Detalhe - Probabilidade de Toque de Onda na Costa

Referência Cartográfica: ANA - Agência Nacional de Águas, 2001
 Referência Temática: IBGE - Instituto Brasileiro de Geografia e Estatística, 2002

BH PETROLIO PARCELAS S.A.
CONCREMAT

ATIVIDADE DE PRODUÇÃO E ESCOAMENTO DE GÁS NATURAL E PETRÓLEO NO CAMPO DE CAMARUPIM BACIA DO ESPÍRITO SANTO

MAPA II.5.4-1A - VULNERABILIDADE DA COSTA NO INVERNO

TEMA	CARTOGRAFIA	AUTOR	DATA	ESCALA	DATA
Maria Joséfera R. Kutz	Paulo C. P. Marques	Genival Serrano	SAO 89	1:400.000	Agos / 07
Folha 1/2					REV.
					01

