

DUTO RIGIDO 11,13"
EXPORTAÇÃO DE GAS
(P/ TGC DE CACIMBAS)

DETALHE 1

UEP-1 (MÓD. 1)- FPSO CAPIXABA
(FPSO TURRET)

Coordenadas das Estações

EQUIP.	FUNÇÃO	X (UTM)	Y (UTM)
7-GLF-12 (PROD-1)	PO	440956	7786735
	AN	440711	7786751
	CO	440821	7786701
7-GLF-06 (PROD-2)	PO	441787	7786304
	AN	441602	7786344
	CO	441671	7786729
7-GLF-11 (PROD-3)	PO	442532	7786886
	AN	442375	7786987
	CO	442432	7786905
7-GLF-07 (PROD-4)	PO	443015	7787877
	AN	443122	7787734
	CO	443149	7787785
7-GLF-10 (PROD-5)	PO	443141	7788403
	AN	443246	7788106
	CO	443096	7788251
7-GLF-06 (PROD-6)	PO	440670	7787137
	AN	440237	7787095
	CO	440304	7787071
INJ-1	INJ	443154	7788982
	CO	443135	7788635
GLF-3HPA (INJ-2)	INJ	441077	7786589
	CO	441030	7786607
GASODUTO		440750	7789645
UMBILICAL SDV		440666	7790304

PLEM-GLF-1

DUTO RIGIDO 11,13"
EXP. DE GAS
(P/ TGC DE CACIMBAS)

GASODUTO UEP-2 (MÓD. 2)

DETALHE 1

Coordenadas das Estações - MÓD. 2

POCO	FUNÇÃO	X (UTM)	Y (UTM)
7-GLF-01 (PROD-7)	PO	446121	7782605
	AN	446016	7782507
	CE POT	446087	7782572
	CO	446051	7782538
PROD-8	PO	446253	7782753
	AN	446155	7782640
	CE POT	446221	7782714
	CO	446187	7782675
PROD-9	PO	446415	7783148
	AN	446434	7783193
	CE POT	446396	7783109
	CO	446448	7783230
PROD-10	PO	446435	7783036
	AN	446363	7782910
	CE POT	446412	7782994
	CO	446390	7782954
4-ESS-132	SE	446282	7782791
	CO	446309	7782829
4-ESS-138	SE	446627	7783843
	CO	446625	7783752
	CO	446626	7783796
INJ-3	INJ	445697	7782292
	CO	445663	7782272
INJ-4	INJ	446615	7783633
	CO	446610	7783587
INJ-5	INJ	445767	7782330
	CO	445739	7782314
UMBILICAL SDV		444001	7784256
GASODUTO		443259	7784473

Coordenadas dos Objetivos dos Pocos Horizontais

	INICIO DO OBJETIVO X (UTM)	Y (UTM)	FINAL DO OBJETIVO X(UTM)	Y(UTM)
7-GLF-12(PROD-1)	442445	7786140	442070	7785610
7-GLF-06(PROD-2)	442247	7786543	442943	7786999
7-GLF-11(PROD-3)	442870	7787144	443550	7787670
7-GLF-07(PROD-4)	443762	7787901	443888	7788697
7-GLF-10(PROD-5)	446800	7781990	446120	7782585
7-GLF-06(PROD-6)	444684	7782170	445487	7781721
7-GLF-01(PROD-7)	447050	7782585	446155	7783035
PROD-8	445877	7783156	445137	7783676
PROD-9	447700	7782860	446850	7783060
PROD-10	446043	7783401	445305	7783919
8-GLF-04(INJ-1)	444052	7787258	443672	7786854
7-GLF-03(INJ-2)	441537	7785449	441663	7785045
INJ-3	444560	7782858	444791	7783192
INJ-4	447597	7783531	447266	7783763
INJ-5	445907	7781310	446326	7781382

Coordenadas das Cabeças dos Pocos

	X (UTM)	Y (UTM)	LDA	AZM.
7-GLF-12(PROD-1)	442861	7786691	1399	202°
7-GLF-06(PROD-2)	441999	7786223	1387	330°
7-GLF-11(PROD-3)	442611	7786667	1391	330°
7-GLF-07(PROD-4)	443794	7787563	1388	278°
7-GLF-10(PROD-5)	447500	7781002	1474	29°
7-GLF-06(PROD-6)	444036	7782142	1465	290°
7-GLF-01(PROD-7)	447586	7782315	1459	264°
PROD-8	446408	7782781	1424	186°
PROD-9	448878	7782583	1476	272°
PROD-10	446493	7783085	1414	98°
4-ESS-132	447388	7782750	1449	276°
4-ESS-138	466730	7786622	1500	265°
8-GLF-04(INJ-1)	444504	7787758	1349	288°
7-GLF-3 (INJ-2)	441666	7786427	1358	133°
INJ-3	444247	7782405	1440	91°
INJ-4	448048	7783216	1455	256°
INJ-5	445364	7781216	1458	2°

Coordenadas das BCSS

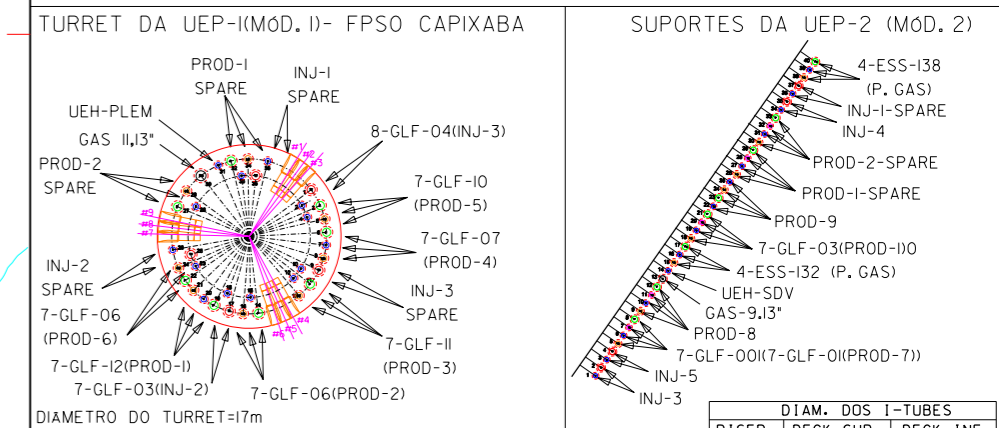
POCOS	X (UTM)	Y (UTM)	LDA
7-GLF-01(PROD-7)	447403	7782234	1454
PROD-8	446305	7782610	1430
PROD-9	448681	7782554	1484
PROD-10	446572	7782901	1423

ESTE ARRANJO NÃO ATENDE AOS CRITÉRIOS DE BOLHA DE FUNDO P/ OS POCO PROD-3 DEVIDO A DISPOSIÇÃO DA CABECA DOS MESMOS E DEVERÃO SER CONTEMPLADAS MEDIDAS AUXILIARES TALS COMO: ANCORA DE SEGURANÇA E USO DE REBOCADORES.

DOCUMENTOS DE REFERENCIA

GOLFINHO MOD.1 (ÁREA DO ESS-123): DE-3671.00-1500-941-PSE-001 - REV M
GOLFINHO MOD.2 (ÁREA DO ESS-132): DE-3671.00-1500-941-PSE-008 - REV E

ARRANJO DAS ENTRADAS DOS TURRETS



DIAMETRO DO TURRET=17m

RISER	DIAM. DOS 1-TUBES	DIAM. DOS 1-TUBES	RISER	DECK SUP.	DECK INF.
9.13"	38"	38"	9.13"	32"	38"
6"	32"	32"	6"	28"	32"
4"	26"	26"	4"	24"	26"
UEH	22"	22"	CE POT.	20"	22"
			UEH	20"	22"

COORDENADAS DOS EQUIPAMENTOS

EQUIP.	COORDENADAS NORTE	LESTE	LDA	RAIO DE ANCOR.(m)	AZIM. (GRAUS)
UEP-1(FPSO CAPIXABA)	7788182	444537	1350	1700	---
UEP-2(FPSO VITORIA)	7783831	444887	1386	1850	215
PLET	7790778	440148	1198	---	332
PLEM	7790267	440421	1213	---	332

POCOS INTERLIGADOS A UEP-1(MOD. 1) FPSO CAPIXABA

POCO	COMPOSIÇÃO BUNDLE	TECI W/m Kp
7-GLF-3 (PROD-1)	PROD. 6"-1790x1200IMR+2985mF AN. 4"-1800MR+3470mF CD. UEH(9+3+CE)-15020m	TEC4 RISR INJ-1 TEC2 IFLOW PROD
7-GLF-6 (PROD-2)	PROD. 6"-1790x1200IMR+1040mF AN. 4"-1800MR+1357mF CD. UEH(9+3+CE)-12950m	TEC4 RISR INJ-1 TEC2 IFLOW PROD
7-GLF-11 (PROD-3)	PROD. 6"-1790x1200IMR+340mF AN. 4"-1800MR+1225mF CD. UEH(9+3+CE)-13000m	TEC4 RISR INJ-1 TEC2 IFLOW PROD
7-GLF-7 (PROD-4)	PROD. 6"-1790x1200IMR+1480mF AN. 4"-1800MR+1640mF CD. UEH(9+3+CE)-13420m	TEC4 RISR INJ-1 TEC2 IFLOW PROD
7-GLF-10 (PROD-5)	PROD. 6"-1600x1330IMR+1435mF AN. 4"-1800MR+1131mF CD. UEH(9+3+CE)-13240m	TEC4 RISR INJ-1 TEC2 IFLOW PROD
7-GLF-06 (PROD-6)	PROD. 6"-1600x1330IMR+6745mF AN. 4"-1800MR+7295mF CD. UEH(9+3+CE)-8915m	TEC4 RISR INJ-1 TEC2 IFLOW PROD
7-GLF-3 (INJ-2)	PROD. 6"-1335x1650IMR+2720mF AN. 4"-1800MR+4365mF CD. UEH(5+CE)-4365m	TEC4 RISR INJ-1 TEC2 IFLOW PROD
7-GLF-01 (PROD-7)	PROD. 6"-1790x1200IMR+1435mF AN. 4"-1800MR+2495mF CD. UEH(9+3+CE)-13240m	TEC4 RISR INJ-1 TEC2 IFLOW PROD
4-ESS-132	P. GAS 6"-2000MR+1890mF AN. 4"-2000MR+1945mF CD. UEH(5+CE)-3910m	TEC4 RISR INJ-1 TEC2 IFLOW PROD
4-ESS-138	P. GAS 6"-2000MR+21630mF AN. 4"-2000MR+21650mF CD. UEH(5+CE)-23640m	TEC4 RISR INJ-1 TEC2 IFLOW PROD
INJ-3	INJ. 6"-2000MR+23640m CD. UEH(5+CE)-14920m	TEC4 RISR INJ-1 TEC2 IFLOW PROD
INJ-4	INJ. 6"-2000MR+2325mF CD. UEH(5+CE)-4330m	TEC4 RISR INJ-1 TEC2 IFLOW PROD
INJ-5	INJ. 6"-2000MR+2100mF CD. UEH(5+CE)-4090m	TEC4 RISR INJ-1 TEC2 IFLOW PROD

POCOS INTERLIGADOS A UEP-2 (MOD. 2)

POCO	COMPOSIÇÃO BUNDLE	TECI W/m Kp
PROD-10	PROD. 6"-2000MR+1025mF+6"260mF AN. 4"-2000MR+1500mF CD. UEH(9+3+CE)-3350m+285m	TEC4 RISR INJ-1 TEC2 IFLOW PROD
PROD-8	PROD. 6"-2000MR+1280mF AN. 4"-2000MR+1280mF CD. UEH(9+3+CE)-3235m+240m	TEC4 RISR INJ-1 TEC2 IFLOW PROD
PROD-9	PROD. 6"-2000MR+3140mF+6"250mF AN. 4"-2000MR+3140mF CD. UEH(9+3+CE)-5900m+240m	TEC4 RISR INJ-1 TEC2 IFLOW PROD
7-GLF-01 (PROD-7)	PROD. 6"-2000MR+2170mF+6"265mF AN. 4"-2000MR+2495mF CD. UEH(9+3+CE)-4475m+255m	TEC4 RISR INJ-1 TEC2 IFLOW PROD

NOTAS:
1) O TRACADO DAS LINHAS DO ESS-138 CONSTA NO DESENHO DE-3671.00-1500-941-PSE-019 REV A

REV.	DESCRIÇÃO	DATA	POR	APROV.
K	ALTERADA COORDENADA DO INJ-01	28/12/05	HELVIO	J. MANOEL
J	REV. OBJETIVOS E CABECAS DOS POCOS, COMPR. DE LINHAS E COORDENADAS	23/12/05	HELVIO	HELVIO
H	ATUALIZAÇÃO DA LINHAS DE ANCORAGEM DA UEP-2	13/10/05	CARLA	HELVIO
G	ALTERADOS COMPRIMENTOS DE LINHAS DO FPSO CAPIXABA E COORDENADAS DAS ESTACAS.	11/10/05	CARLA	HELVIO
F	ACRESCIDAS COORDENADAS DAS ESTACAS, PLET E PLEM, INSERIDAS LINHAS DE SERVIÇO NOS POCOS 4-ESS-132 E 4-ESS-138.	11/05/05	CARLA	HELVIO
E	RETRIDA DO SELLEAN, ALTERADAS CABECAS DO 7-GLF-10, PROD-9, INJ-1 E PROD-8, ALTERADO TRACADO DO 7-GLF-10, 7-GLF-06 E INJ-1, ALTERADOS SISTEMA DE AMARRAS E TRACADOS DA UEP-2.	04/04/05	CARLA	HELVIO
D	ALTERAÇÕES NOS COMPRIMENTOS DE LINHAS E DIAM. GASODUTO	23/02/05	JANAINA	HELVIO
C	ALTERAÇÕES NAS ENTRADAS DOS SUPORTES NO FPSO DO MOD. 2	16/02/05	JANAINA	HELVIO
B	ALTERAÇÕES NOS POCOS DO MOD. 2 (TROCA DE NOMES, INCLUSÃO DE BCSS E INCLUSÃO DE 2 POCOS PROD. DE GAS)	14/02/05	JANAINA	HELVIO
A	ALTERAÇÕES NAS COORDS. DOS POCOS, ACRESCIMO DE BOCAS RESERVAS NA UEP-1, REMANEJAMENTO DOS POCOS 7-GLF-10(PROD-5) E 7-GLF-06(PROD-6), GIRO ANCORAGEM DA UEP-2, NUMERAÇÃO DOS 1-TUBES.	15/12/04	JANAINA	HELVIO

ESTE DOCUMENTO E DE PROPRIEDADE DA PETRÓLEO BRASILEIRO GLA-PETROBRAS, E NÃO PODE SER REPRODUZIDO OU USADO PARA QUALQUER FINALIDADE DIFERENTE DAQUELA PARA A QUAL ESTA SENDO FORNECIDO

PETRÓLEO BRASILEIRO S.A. PETROBRAS

E&P-SERV
US-SUB/ISBM

CLIENTE OU USUÁRIO: UN-ES

EMPREENDIMENTO OU PROGRAMA: DESENVOLVIMENTO DO CAMPO DE GOLFINHO

ÁREA OU UNIDADE: CAMPO DE GOLFINHO (MOD. 1 e 2)

TÍTULO: ARRANJO SUBMARINO ESTUDO

PROJ. JANAINA DES. JANAINA VERIF. HELVIO APROV. J.MANOEL

ESCALA 1/30000 FOLHA 01 de 01

DATA 02/12/04 NÚMERO DE-3671.00-1500-941-PSE-014 REV K