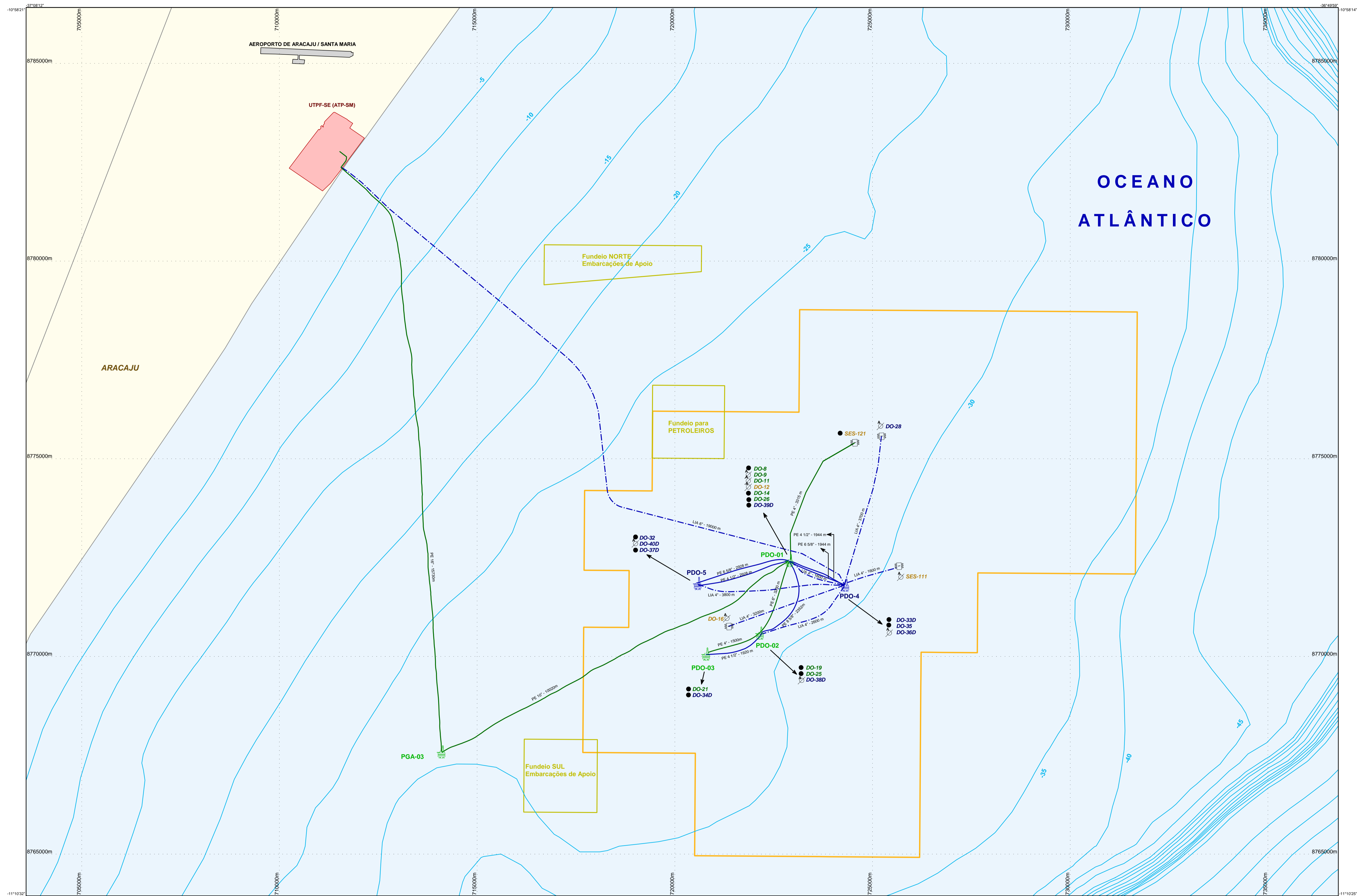


ESTUDO DE IMPACTO AMBIENTAL PARA A AMPLIAÇÃO DO SISTEMA DE PRODUÇÃO E ESCOAMENTO DE PETRÓLEO E GÁS NATURAL NOS CAMPOS DE CAMORIM, DOURADO E GUARICEMA, BACIA DE SERGIPE/ALAGOAS  
**MAPEAMENTO DO SISTEMA DE PRODUÇÃO FUTURO – CAMPO DE DOURADO**



**LEGENDA**

- Linha de Injeção de Água - A implantar
- Oleoduto - A implantar
- Oleoduto - Existente
- Plataformas Novas
- Plataformas Existentes
- Árvore de Natal Molhada
- Polo Atalaia (EPA)
- Limite Exploratório
- Área de Fundeio
- Obras e Edificações
- Batimetria
- Limite Municipal

**CLASSIFICAÇÃO DOS POÇOS**

- Produtor de Óleo
- Injetor de Água

**SITUAÇÃO DOS POÇOS**

- Em operação
- A implantar (Novo)
- A implantar (Intervenção em poço existente)



SISTEMA DE PROJEÇÃO : UTM  
 DATUM : SAD 69  
 MC : -39°W

**OBS:**  
 Os dutos e poços classificados, no mapeamento do sistema de produção atual, como fora de operação e que não serão aproveitados no mapeamento do sistema de produção futuro, não foram representados.

**Fonte:**  
 Base Cartográfica do GISSEAL;  
 Os dutos apresentados no mapa foram obtidos nos seguintes desenhos: DE-3236.00-1200-942-PNE-001\_C.dgn, DE-3237.00-1200-942-PNE-001\_E.dgn e DE-3238.00-1200-942-PNE-002\_A.dgn

**Data de Atualização :** 07/02/2013  
**Revisão:** 02

