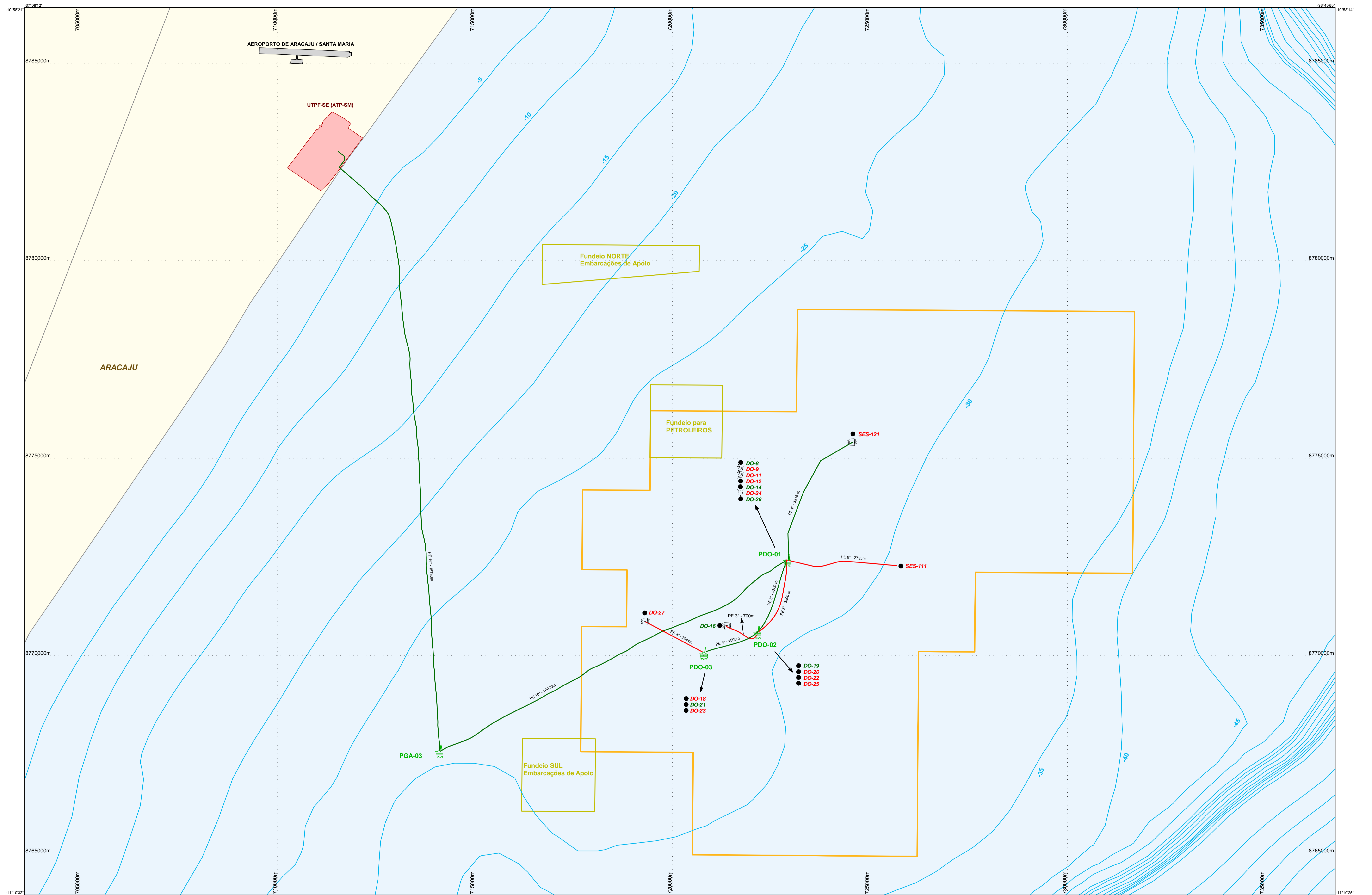


ESTUDO DE IMPACTO AMBIENTAL PARA A AMPLIAÇÃO DO SISTEMA DE PRODUÇÃO E ESCOAMENTO DE PETRÓLEO E GÁS NATURAL NOS CAMPOS DE CAMORIM, DOURADO E GUARICEMA, BACIA DE SERGIPE/ALAGOAS
MAPEAMENTO DO SISTEMA DE PRODUÇÃO ATUAL – CAMPO DE DOURADO



LEGENDA

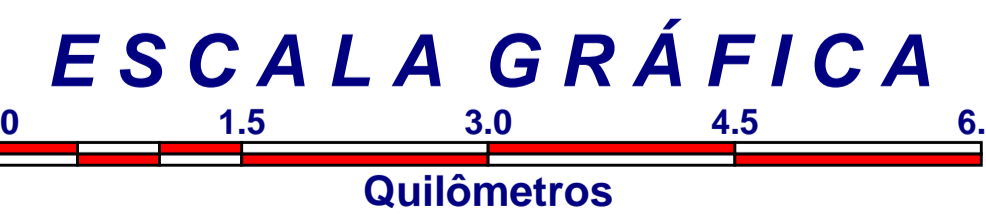
- Oleoduto - Existente
- Duto Desativado
- Árvore de Natal Molhada
- Polo Atalaia (EPA)
- Limite Exploratório
- Área de Fundeio
- Obras e Edificações
- Batimetria
- Limite Municipal

CLASSIFICAÇÃO DOS POÇOS

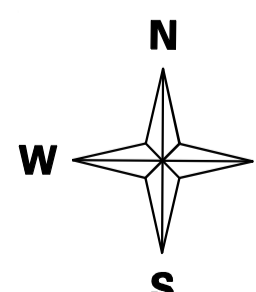
- Produtor de Óleo
- Captação de Água
- Injetor de Água

SITUAÇÃO DOS POÇOS

- Em operação
- Fora de Operação (fechado)



SISTEMA DE PROJEÇÃO : UTM
 DATUM : SAD 69
 MC : -39°W



Fonte:
 Base Cartográfica do GISSEAL, 2010;
 Os dutos apresentados no mapa foram obtidos nos seguintes desenhos: DE-3236.00-1200-942-PNE-001_C.dgn,
 DE-3237.00-1200-942-PNE-001_E.dgn e DE-3238.00-1200-942-PNE-002_A.dgn

Data de Atualização : 07/02/2013
Revisão: 02

Executado por:

ESTE DOCUMENTO É DE PROPRIEDADE DA PETROBRAS BRASILEIRA S.A. - PETROBRAS. NÃO PODE SER REPRODUZIDO OU USADO PARA QUALQUER FINALIDADE DIFERENTE DAQUELA PARA A QUAL ESTÁ SENDO FORNECIDO.