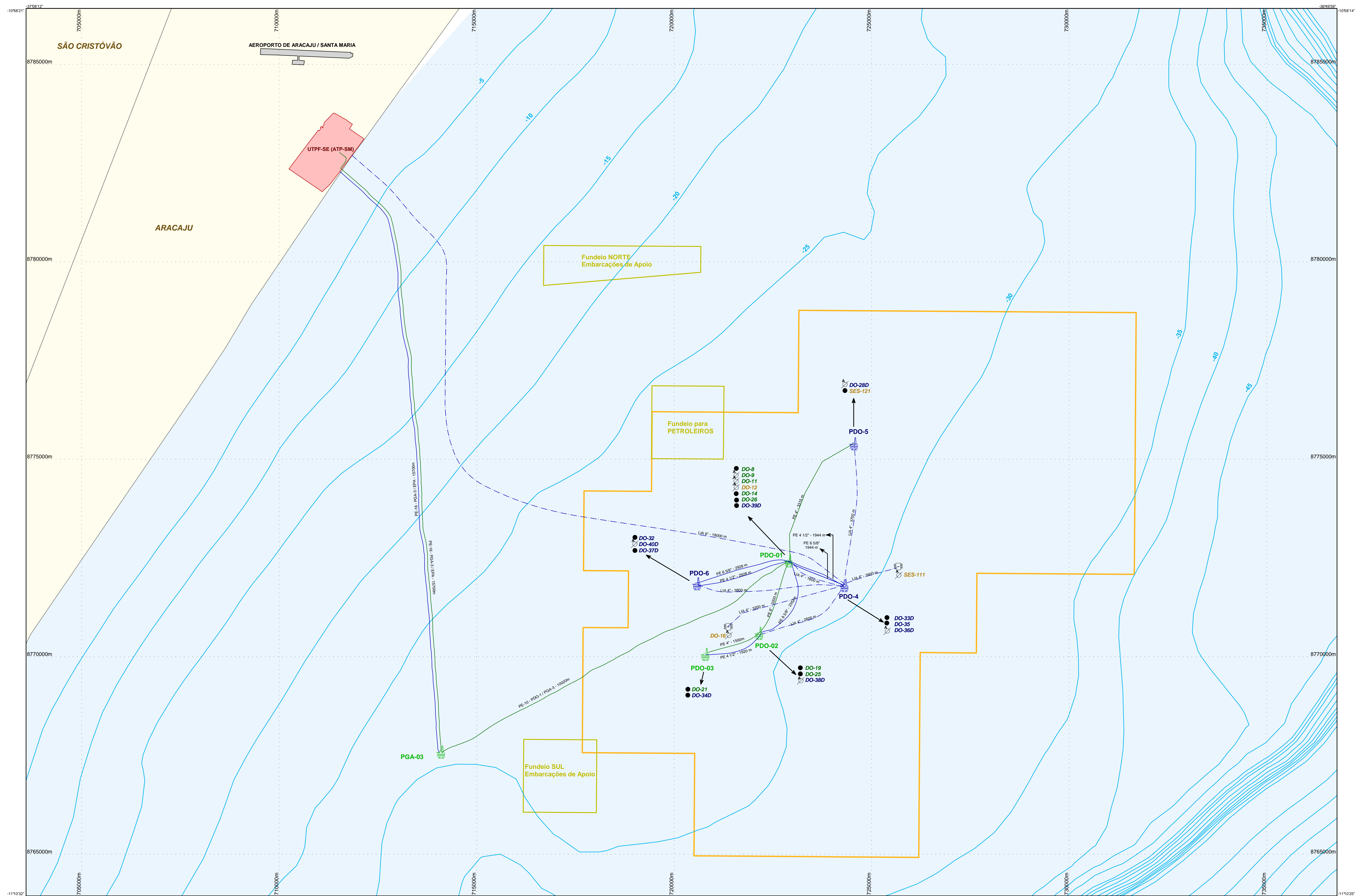


ESTUDO DE IMPACTO AMBIENTAL PARA A AMPLIAÇÃO DO SISTEMA DE PRODUÇÃO E ESCOAMENTO DE PETRÓLEO E GÁS NATURAL NOS CAMPOS DE CAMORIM, DOURADO E GUARICEMA, BACIA DE SERGIPE/ALAGOAS
MAPEAMENTO DO SISTEMA DE PRODUÇÃO FUTURO – CAMPO DE DOURADO



LEGENDA

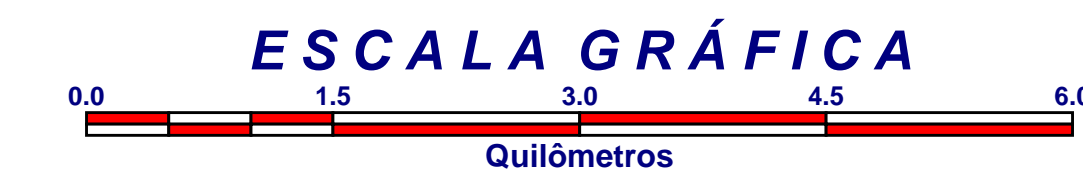
- Linha de Injeção de Água (LIA) - A implantar
- Oleoduto (PE) - A implantar
- Oleoduto (PE) - Existente
- Plataformas Novas
- Plataformas Existentes
- Árvore de Natal Molhada
- Polo Atalaia (EPA)
- Limite Exploratório
- Área de Fundeio
- Obras e Edificações
- Batimetria
- Limite Municipal

CLASSIFICAÇÃO DOS POÇOS

- Produtor de Óleo
- Injetor de Água

SITUAÇÃO DOS POÇOS

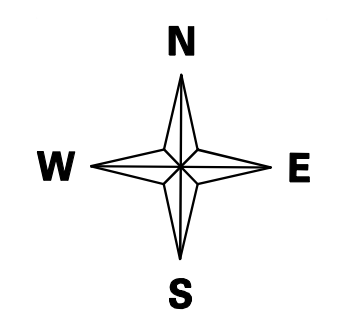
- Em operação
- A implantar (Novo)
- A implantar (Intervenção em poço existente)



ESCALA GRÁFICA

Quilômetros

SISTEMA DE PROJEÇÃO : UTM
 DATUM : SAD 69
 MC : -39°W



OBS:
 Os dutos e poços classificados, no mapeamento do sistema de produção atual, como fora de operação e que não serão aproveitados no mapeamento do sistema de produção futuro, não foram representados.

Fonte:
 Base Cartográfica do GISSEAL, 2010;
 Os dutos apresentados no mapa foram obtidos nos seguintes desenhos: DE-3236.00-1200-942-PNE-001_C.dgn, DE-3237.00-1200-942-PNE-001_E.dgn e DE-3238.00-1200-942-PNE-002_A.dgn