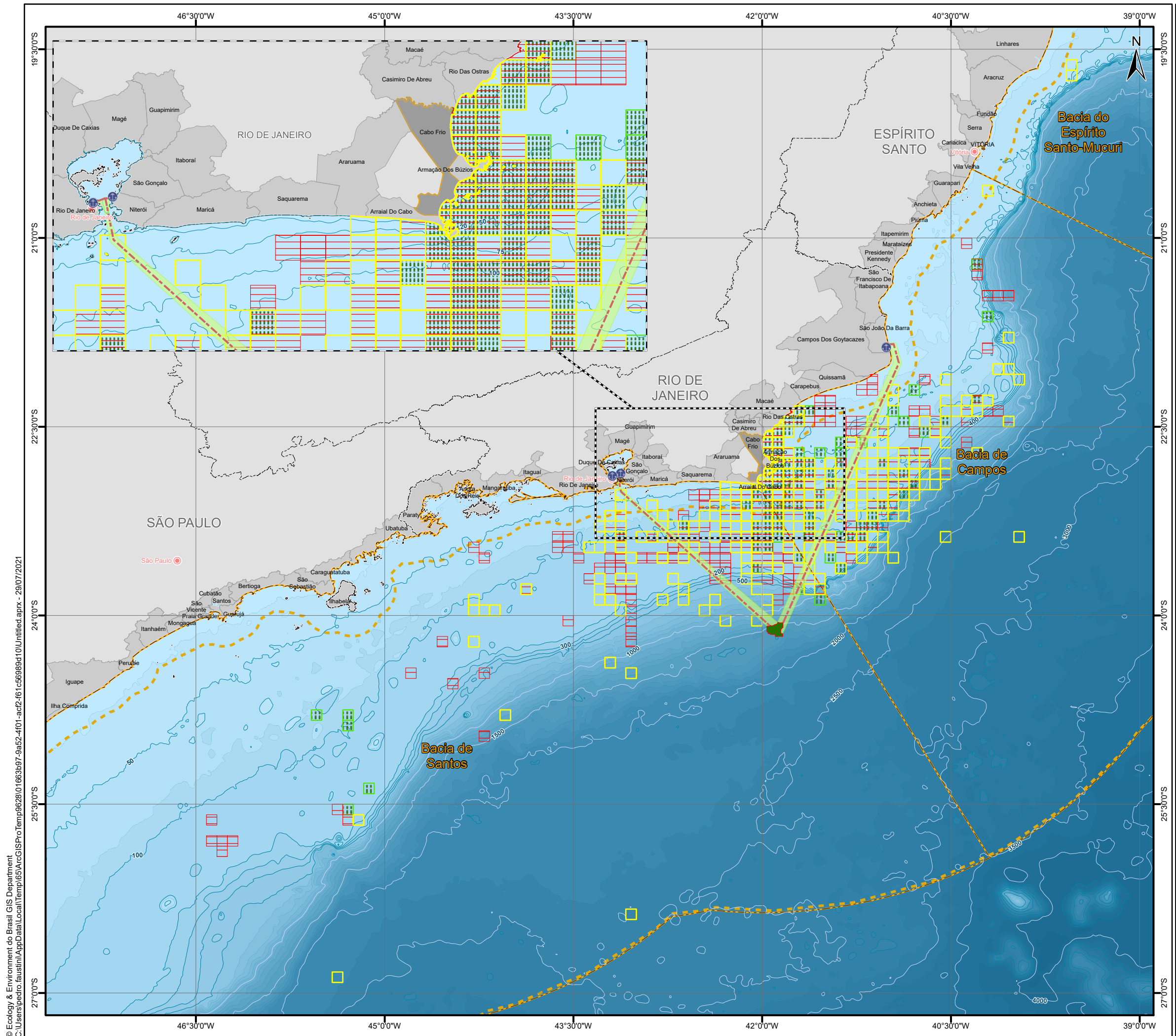


Meio Socioeconômico

Anexo II.5.3-15 - Mapa das Áreas de Pesca Artesanal de Cabo Frio



Convenções Cartográficas

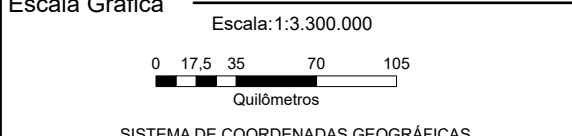
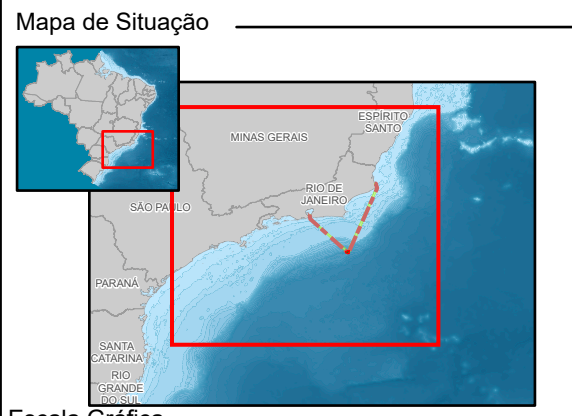
Capital	Isóbata
Limite Estadual	<1.000 m
Limite Municípios Costeiros	>1.000 m
Baía Sedimentar	Zona Exclusiva Econômica

Legenda

- Base de Apoio Marítimo
- Rota de Navegação
- Campo de Atlanta
- Área das Rotas das Embarcações
- Município de Cabo Frio

Área de Pesca Artesanal - Cabo Frio

- 2018, jan-jun | 2018, jul-dez
- 2019, jan-jun | 2019, jul-dez
- 2020, jan-jun



SISTEMA DE COORDENADAS GEOGRÁFICAS
Sistema de Referência Geocêntrico para América do Sul 2000

Referência

- Áreas de Pesca Artesanal - PMAP-BS, 2018a, 2018b, 2019a, 2019b e 2020a;
- Bacias Sedimentares - EPE, 2017;
- Base Cartográfica Contínua, 1:250.000 - IBGE, 2017;
- Batimetria - Projeto Batimetria - CPRM, 2013;
- Dados do Projeto - Enauta, 2019;
- Malha Municipal Digital - IBGE, 2018.

Execução

Ciente

Projeto

ESTUDO DE IMPACTO AMBIENTAL
DO SISTEMA DEFINITIVO DO CAMPO DE
ATLANTA, NA BACIA DE SANTOS

Título

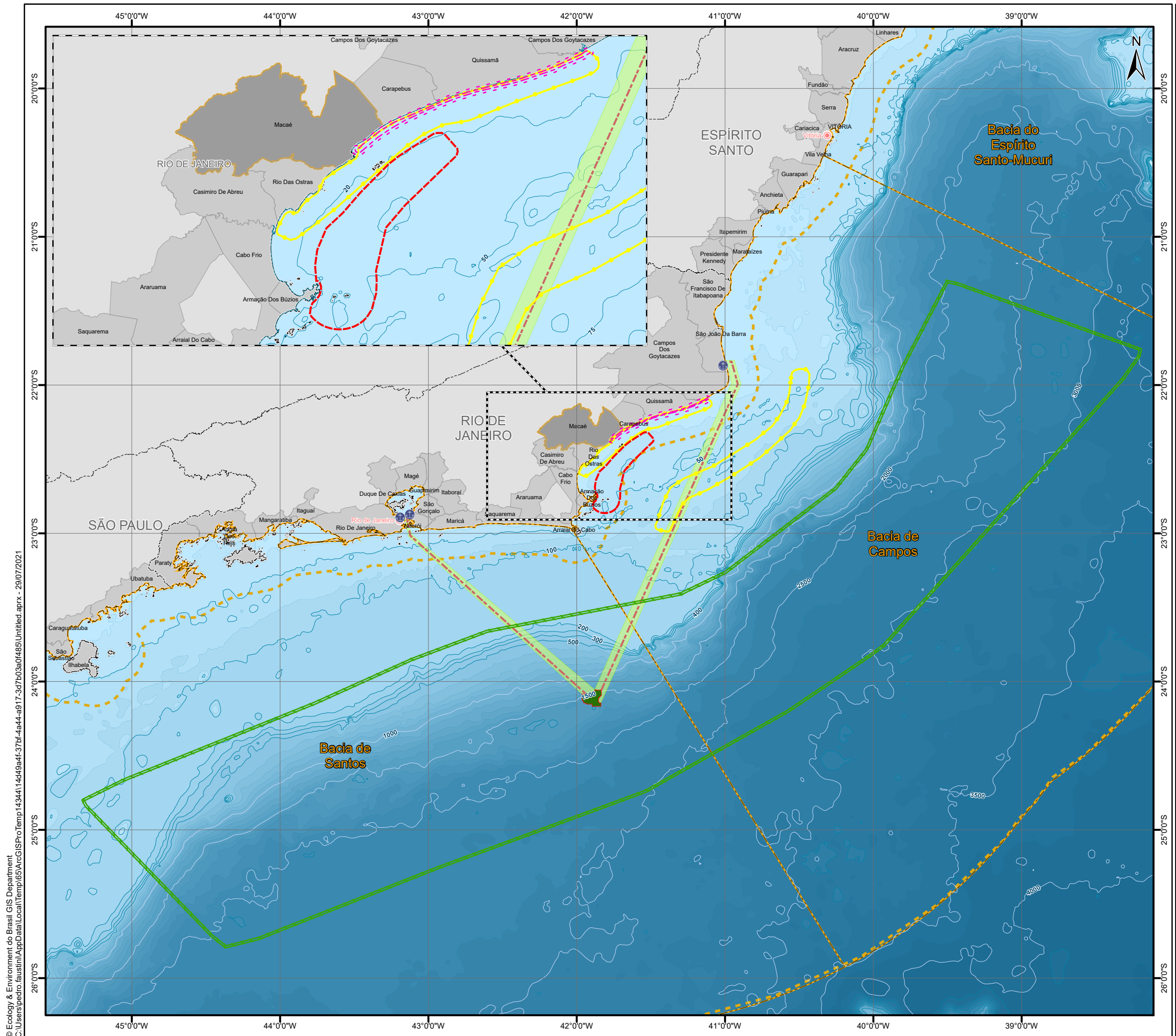
MAPA COM ÁREAS DE PESCA ARTESANAL
DE CABO FRIO

Elab.: Pedro Faustini	Visto:	Aprovado:
Responsável Técnico: Tatiana Balbão	Data: agosto de 2021	
Mapa n°: 3658-00-EIA-MP-4015	Revisão: 00	

© Ecology & Environment do Brasil GIS Department
C:\Users\pedro_faustini\AppData\Local\Temp\65AvcGISProTemp9628101663b97-9a52-4f01-ac2-161c56989d10\Untitled.aprx - 29/07/2021

Meio Socioeconômico

Anexo II.5.3-16 - Mapa das Áreas de Pesca Artesanal de Macaé



Convenções Cartográficas

Capital	Isóbata
Limite Estadual	<1.000 m
Limite Municípios Costeiros	>1.000 m
	Bacia Sedimentar
	Zona Exclusiva Econômica

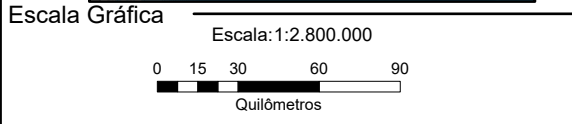
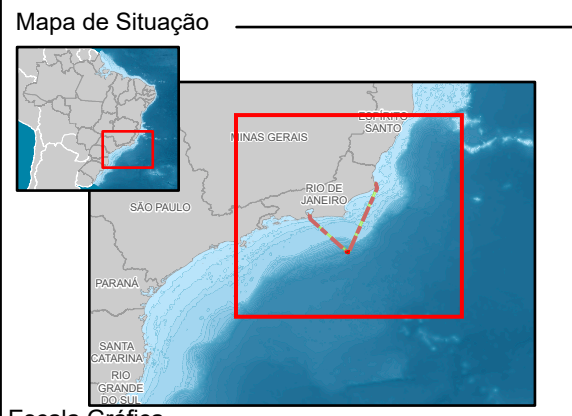
Legenda

- Base de Apoio Marítimo
- Rota de Navegação
- Campo de Atlanta
- Área das Rotas das Embarcações
- Município de Macaé

Área de Pesca Artesanal - Macaé

Comunidade e Arte Pesca

- Macaé - Arrasto de portas
- Macaé - Espinhel de fundo e boieiro e Linha de fundo
- Macaé - Rede de cerco
- Macaé - Rede de emalhe e Arrasto de pareja



SISTEMA DE COORDENADAS GEOGRÁFICAS
Sistema de Referência Geocêntrico para América do Sul 2000

- ### Referência
- Áreas de Pesca Artesanal - CTA/PETROBRAS, 2019;
 - Bacias Sedimentares - EPE, 2017;
 - Base Cartográfica Contínua, 1:250.000 - IBGE, 2017;
 - Batimetria - Projeto Batimetria - CPRM, 2013;
 - Dados do Projeto - Enauta, 2019;
 - Malha Municipal Digital - IBGE, 2018.

Execução

Ciente

Projeto

ESTUDO DE IMPACTO AMBIENTAL
DO SISTEMA DEFINITIVO DO CAMPO DE
ATLANTA, NA BACIA DE SANTOS

Título

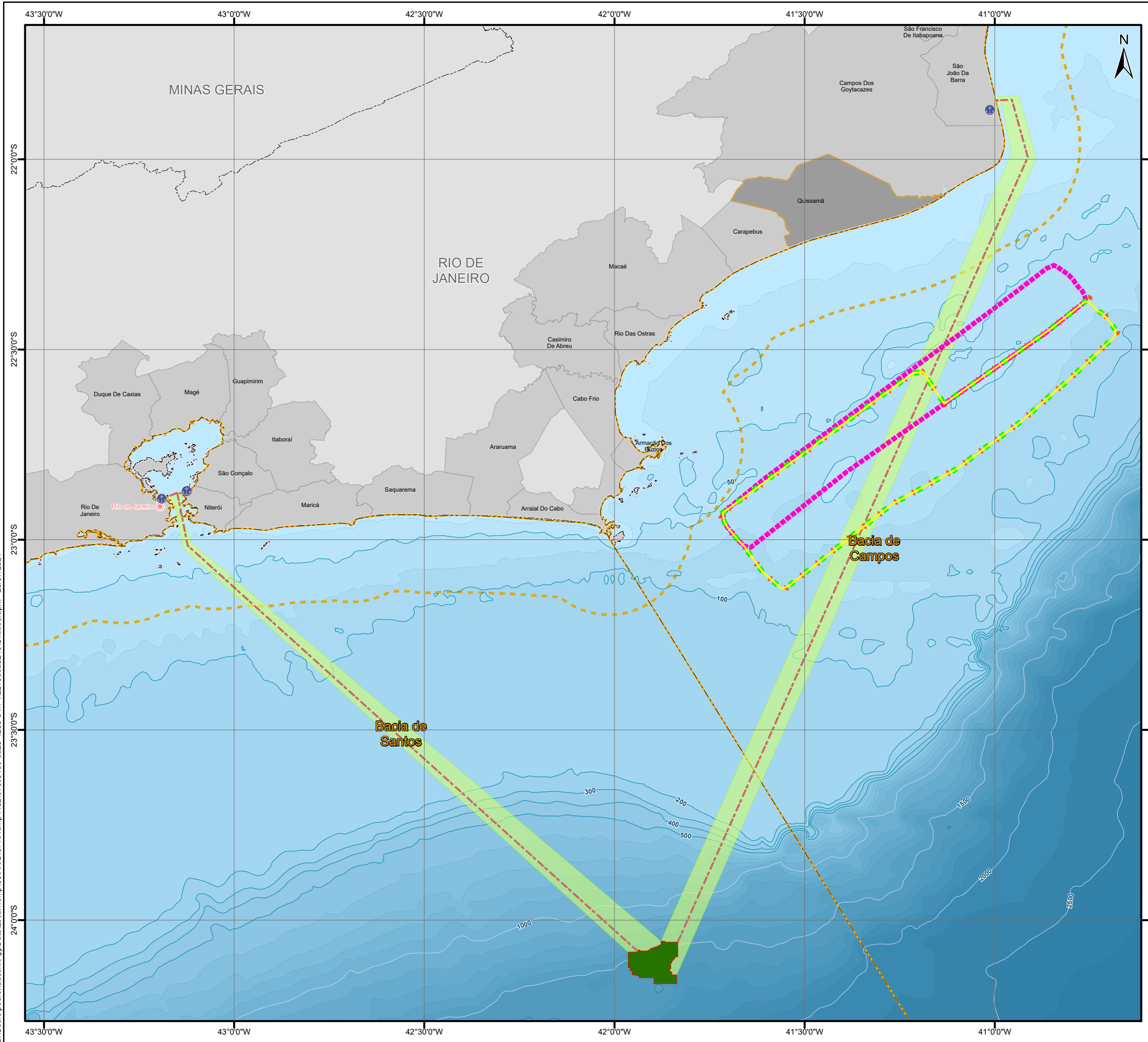
MAPA COM ÁREAS DE PESCA ARTESANAL
DE MACAÉ

Elab.: Pedro Faustini	Visto:	Aprovado:
Responsável Técnico: Tatiana Balbão	Data: agosto de 2021	
Mapa n°: 3658-00-EIA-MP-4016	Revisão: 00	

© Ecology & Environment do Brasil GIS Department
C:\Users\pedro.faustini\AppData\Local\Temp\65AvcGISPro\Temp\14344114d49a41-37bf-4ac4-a917-3d7b03a0f485\Unlitted.aprx - 29/07/2021

Meio Socioeconômico

Anexo II.5.3-17 - Mapa das Áreas de Pesca Artesanal de Quissamã



Convenções Cartográficas

Capital	Isóbata <1.000 m
Limite Estadual	Isóbata >1.000 m
Limite Municípios Costeiros	Bacia Sedimentar
	Zona Exclusiva Econômica

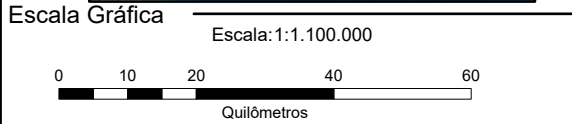
Legenda

- Base de Apoio Marítimo
- Rota de Navegação
- Campo de Atlanta
- Área das Rotas das Embarcações
- Município de Quissamã

Área de Pesca Artesanal - Quissamã

Comunidade e Arte Pesca

- Barra do Furado - Arrasto de pareja
- Barra do Furado - Arrasto de portas e pareja
- Barra do Furado - Arrasto de portas e Rede de caída
- Barra do Furado - Linha de fundo



SISTEMA DE COORDENADAS GEOGRÁFICAS
Sistema de Referência Geocêntrico para América do Sul 2000

- ### Referência
- Áreas de Pesca Artesanal - CTA/PETROBRAS, 2019;
 - Bacias Sedimentares - EPE, 2017;
 - Base Cartográfica Contínua, 1:250.000 - IBGE, 2017;
 - Batimetria - Projeto Batimetria - CPRM, 2013;
 - Dados do Projeto - Enauta, 2019;
 - Malha Municipal Digital - IBGE, 2018.

Execução

Ecology Brasil

Cliente

Enauta

Projeto

ESTUDO DE IMPACTO AMBIENTAL DO SISTEMA DEFINITIVO DO CAMPO DE ATLANTA, NA BACIA DE SANTOS

Título

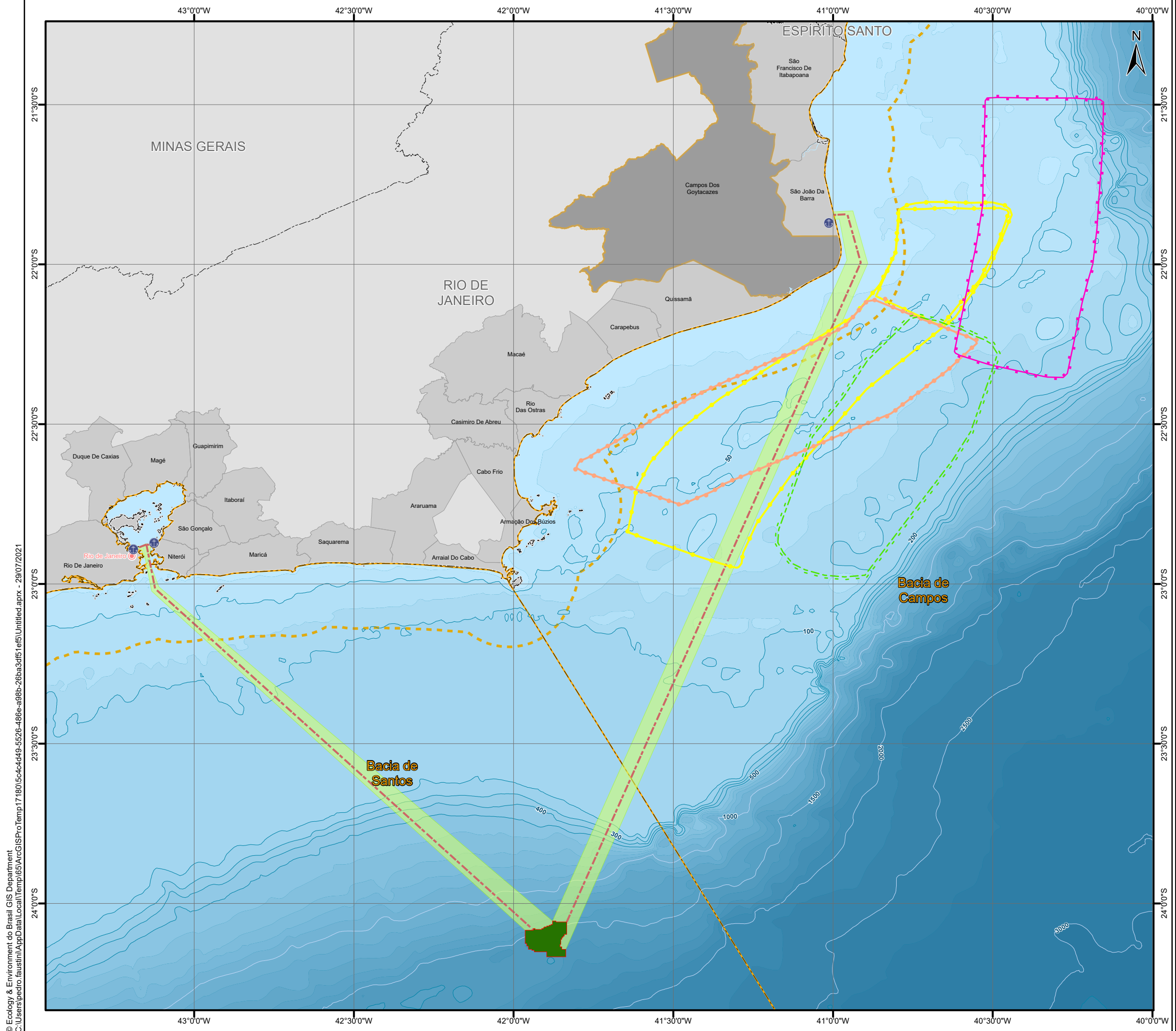
MAPA COM ÁREAS DE PESCA ARTESANAL DE QUISSAMÃ

Elab.: Pedro Faustini	Visto:	Aprovado:
Responsável Técnico: Tatiana Balbão	Data: agosto de 2021	
Mapa n°: 3658-00-EIA-MP-4017	Revisão: 00	

© Ecology & Environment do Brasil GIS Department
C:\Users\pedro_faustini\AppData\Local\Temp\65AvcGISPro\Temp4\1921e70c34de-d829-4288-84f7-72216dea9249\Untitled.aprx - 29/07/2021

Meio Socioeconômico

**Anexo II.5.3-18 - Mapa das Áreas de Pesca Artesanal de
Campos dos Goytacazes**



Convenções Cartográficas

Capital	Isóbata <1.000 m
Limite Estadual	Isóbata >1.000 m
Limite Municípios Costeiros	Baía Sedimentar
	Zona Exclusiva Econômica

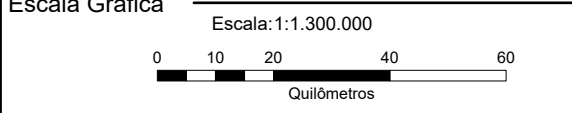
Legenda

- Base de Apoio Marítimo
- Rota de Navegação
- Campo de Atlanta
- Área das Rotas das Embarcações
- Município de Campos dos Goytacazes

Área de Pesca Artesanal - Campos dos Goytacazes

Comunidade e Arte Pesca

- Farol de São Tomé - Arrasto de portas
- Farol de São Tomé - Arrasto de portas e duplo
- Farol de São Tomé - Arrasto portas, duplo e malha grande
- Farol de São Tomé - Rede de emalhe caída e de fundo/Gaiola



SISTEMA DE COORDENADAS GEOGRÁFICAS
Sistema de Referência Geocêntrico para América do Sul 2000

- ### Referência
- Áreas de Pesca Artesanal - CTA/PETROBRAS, 2019;
 - Bacias Sedimentares - EPE, 2017;
 - Base Cartográfica Contínua, 1:250.000 - IBGE, 2017;
 - Batimetria - Projeto Batimetria - CPRM, 2013;
 - Dados do Projeto - Enauta, 2019;
 - Malha Municipal Digital - IBGE, 2018.

Execução

Ecology Brasil

Cliente

Enauta

Projeto

ESTUDO DE IMPACTO AMBIENTAL DO SISTEMA DEFINITIVO DO CAMPO DE ATLANTA, NA BACIA DE SANTOS

Título

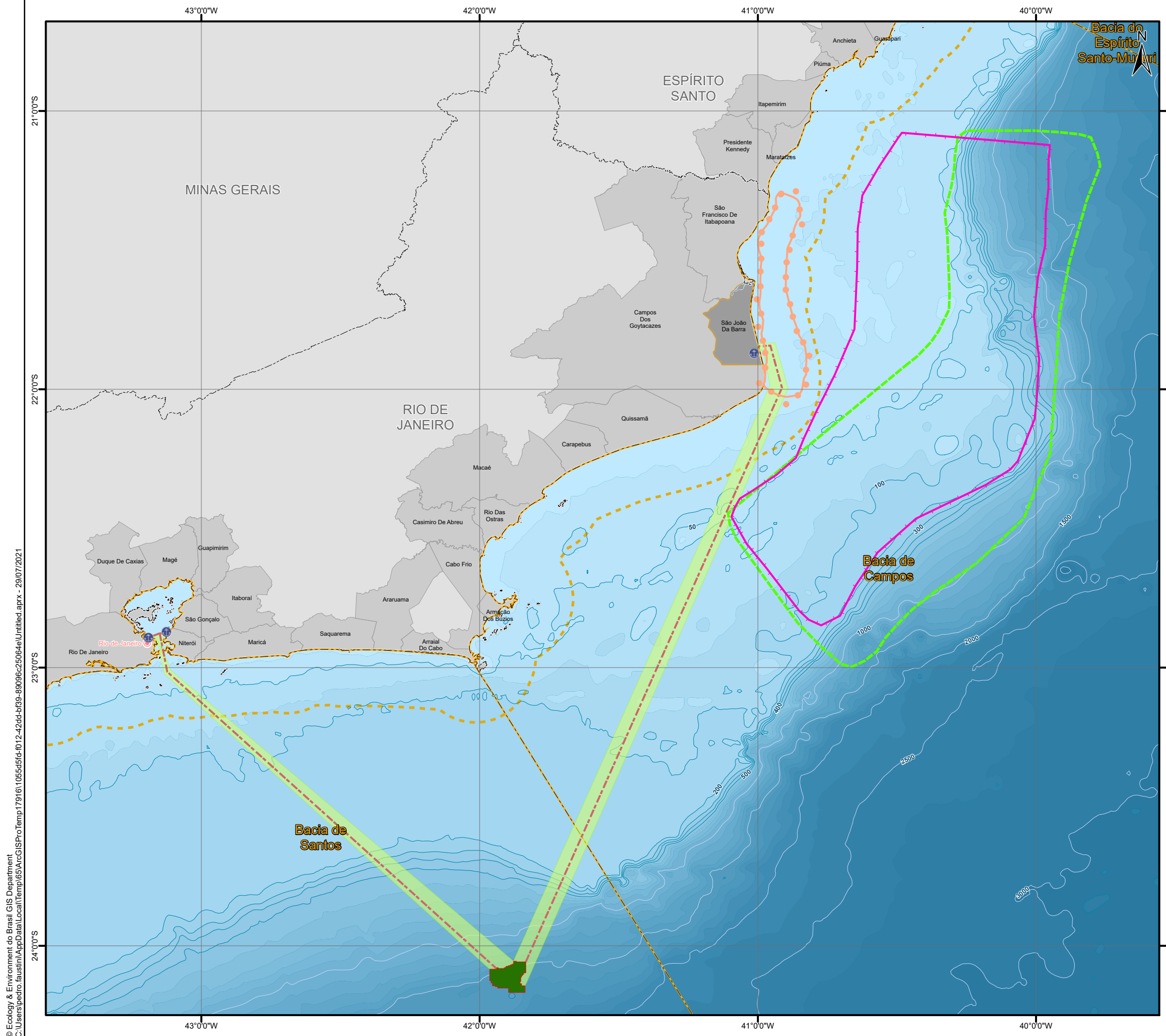
MAPA COM ÁREAS DE PESCA ARTESANAL DE CAMPOS DOS GOYTACAZES

Elab.: Pedro Faustini	Visto:	Aprovado:
Responsável Técnico: Tatiana Balbão	Data: agosto de 2021	
Mapa n°: 3658-00-EIA-MP-40018	Revisão: 00	

© Ecology & Environment do Brasil GIS Department
C:\Users\pedro.f Faustini\AppData\Local\Temp\65\ArcGISPro\Temp\1718015c4c449-5526-486e-a98b-26ba3df51e15\Untitled.aprx - 29/07/2021

Meio Socioeconômico

Anexo II.5.3-19 - Mapa das Áreas de Pesca Artesanal de São João da Barra



Convenções Cartográficas

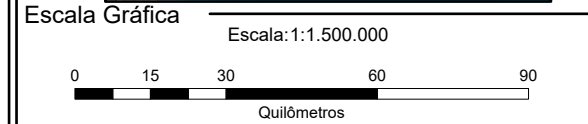
Capital	Isóbata <1.000 m
Limite Estadual	>1.000 m
Limite Municípios Costeiros	Baía Sedimentar
	Zona Exclusiva Econômica

Legenda

- Base de Apoio Marítimo
- Rota de Navegação
- Campo de Atlanta
- Área das Rotas das Embarcações
- Município de São João da Barra

Área de Pesca Artesanal - São João da Barra

- Comunidade e Arte Pesca
- Atafona - Arrasto de portas e duplo
- Atafona - Rede de cerco
- Atafona - Rede de emalhe



SISTEMA DE COORDENADAS GEOGRÁFICAS
Sistema de Referência Geocêntrico para América do Sul 2000

- ### Referência
- Áreas de Pesca Artesanal - CTA/PETROBRAS, 2019;
 - Bacias Sedimentares - EPE, 2017;
 - Base Cartográfica Contínua, 1:250.000 - IBGE, 2017;
 - Batimetria - Projeto Batimetria - CPRM, 2013;
 - Dados do Projeto - Enauta, 2019;
 - Malha Municipal Digital - IBGE, 2018.

Execução

Cliente

Projeto

ESTUDO DE IMPACTO AMBIENTAL
DO SISTEMA DEFINITIVO DO CAMPO DE
ATLANTA, NA BACIA DE SANTOS

Título

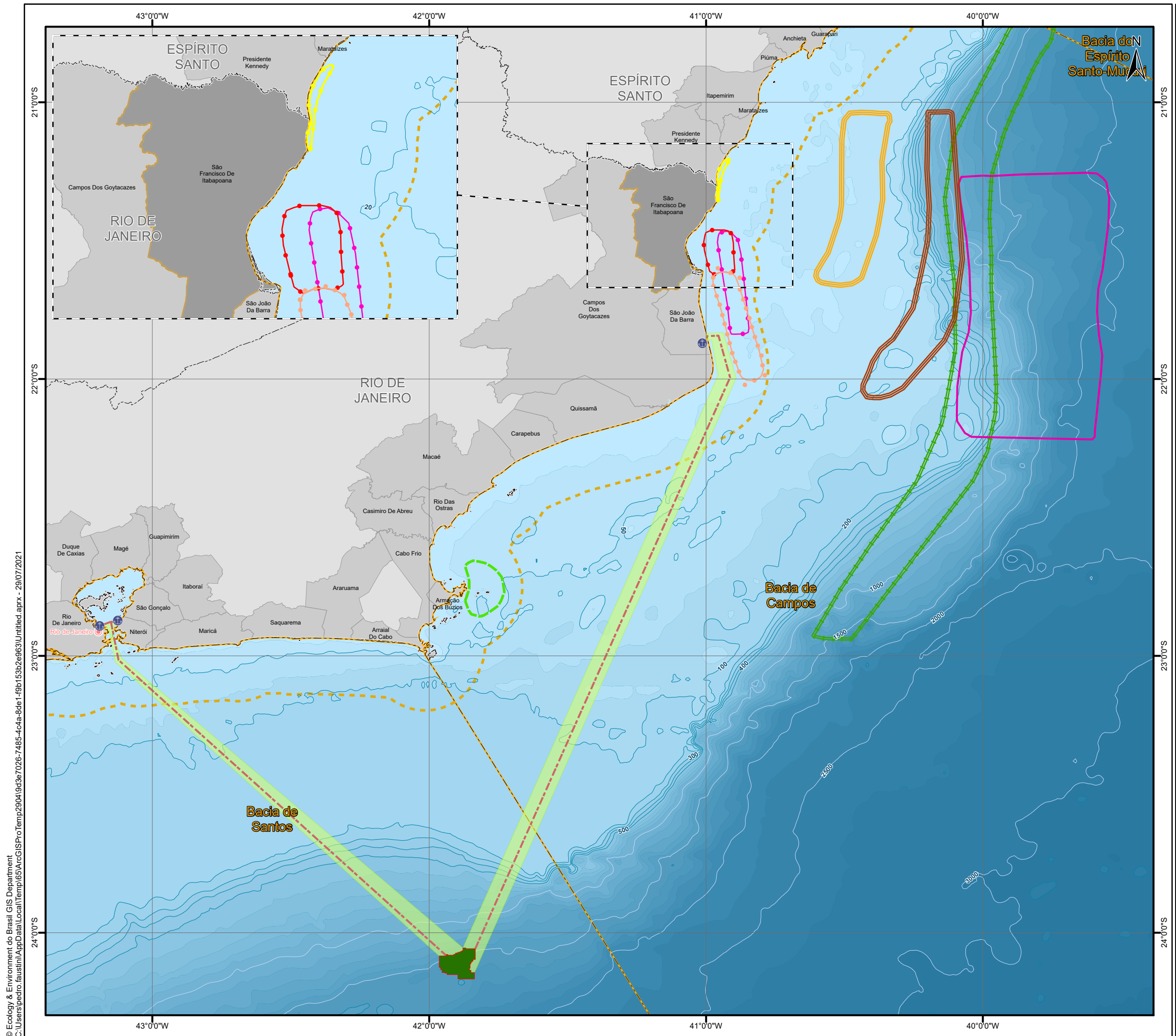
MAPA COM ÁREAS DE PESCA ARTESANAL
DE SÃO JOÃO DA BARRA

Elab.: Pedro Faustini	Visto:	Aprovado:
Responsável Técnico: Tatiana Balbão	Data: agosto de 2021	
Mapa n°: 3658-00-EIA-MP-4019	Revisão: 00	

© Ecology & Environment do Brasil GIS Department
C:\Users\pedro.f Faustini\AppData\Local\Temp\65AvcGISPro\Temp17916\1055d5f6-012-42dd-bf89-89096c25064e\Untitled.aprx - 29/07/2021

Meio Socioeconômico

**Anexo II.5.3-20 - Mapa das Áreas de Pesca Artesanal de
São Francisco de Itabapoana**



Convenções Cartográficas

Capital	Isóbata
Limite Estadual	<1.000 m
Limite Municípios Costeiros	>1.000 m
	Baía Sedimentar
	Zona Exclusiva Econômica

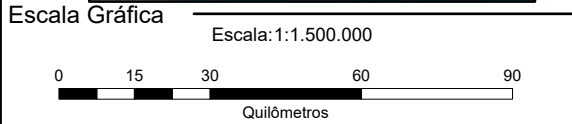
Legenda

- Base de Apoio Marítimo
- Rota de Navegação
- Campo de Atlanta
- Área das Rotas das Embarcações
- Município de São Francisco de Itabapoana

Área de Pesca Artesanal - São Francisco de Itabapoana

Comunidade e Arte Pesca

- Barra de Itabapoana - Arrasto de portas
- Barra de Itabapoana - Cerco
- Barra de Itabapoana - Espinhel de superfície
- Barra de Itabapoana - Linha de fundo e Puçá de peruá
- Gargaú - Arrasto de portas
- Gargaú - Puçá de peruá e Linha de fundo
- Guaxindiba - Arrasto de portas
- Guaxindiba - Arrasto de portas e duplo



SISTEMA DE COORDENADAS GEOGRÁFICAS
Sistema de Referência Geocêntrico para América do Sul 2000

- ### Referência
- Áreas de Pesca Artesanal - CTA/PETROBRAS, 2019;
 - Bacias Sedimentares - EPE, 2017;
 - Base Cartográfica Contínua, 1:250.000 - IBGE, 2017;
 - Batimetria - Projeto Batimetria - CPRM, 2013;
 - Dados do Projeto - Enauta, 2019;
 - Malha Municipal Digital - IBGE, 2018.

Execução

Ecology Brasil

Cliente

Enauta

Projeto

ESTUDO DE IMPACTO AMBIENTAL
DO SISTEMA DEFINITIVO DO CAMPO DE
ATLANTA, NA BACIA DE SANTOS

Título

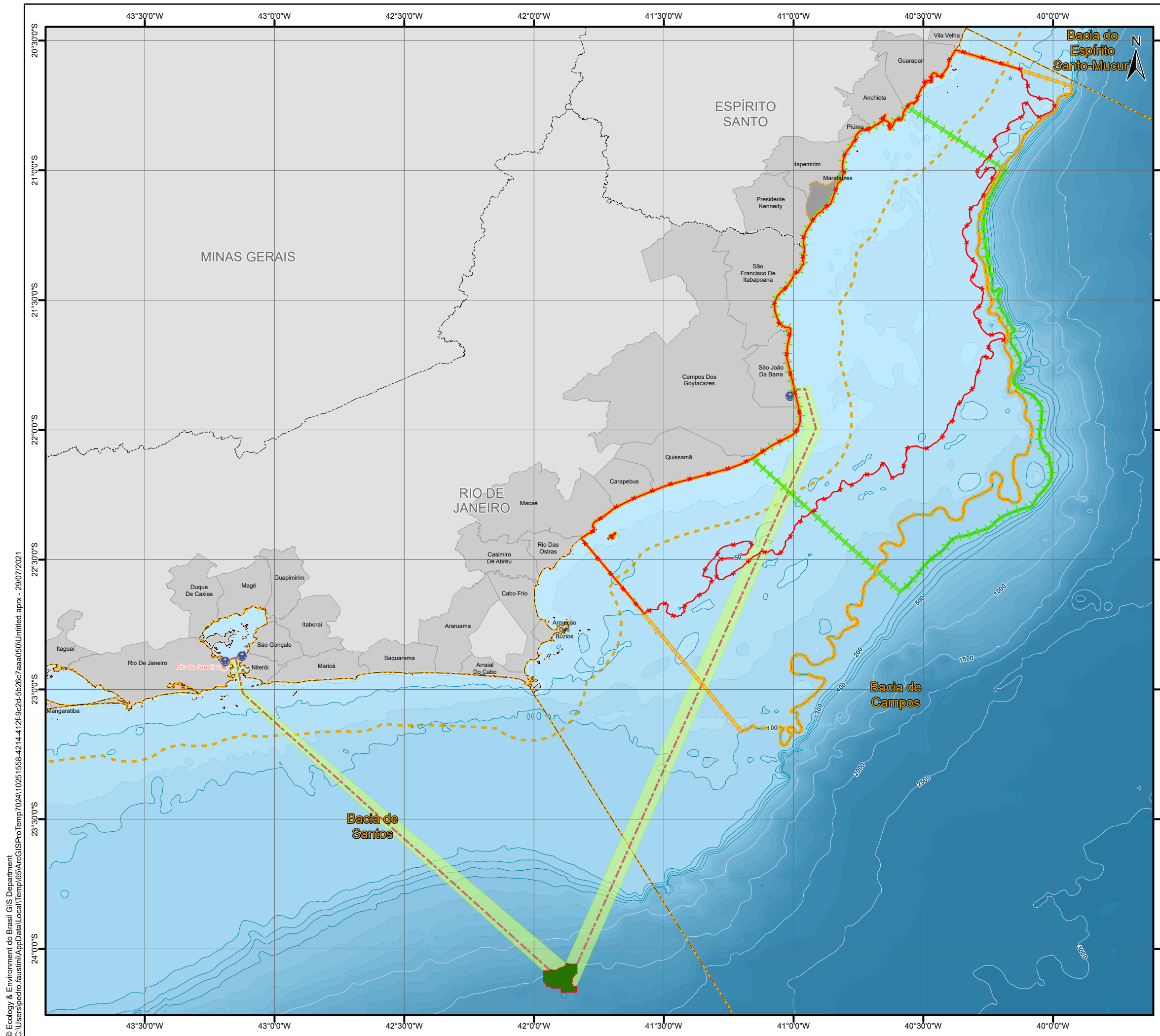
MAPA COM ÁREAS DE PESCA ARTESANAL
DE SÃO FRANCISCO DE ITABAPOANA

Elab.: Pedro Faustini	Visto:	Aprovado:
Responsável Técnico: Tatiana Balbão	Data: agosto de 2021	
Mapa n°: 3658-00-EIA-MP-4020	Revisão: 00	

© Ecology & Environment do Brasil GIS Department
C:\Users\pedro.fau\OneDrive\Documents\GIS\Projeto\Tempo\Tempo290419d3e7026-7485-4c4a-8de1-fb153b2e963\Untitled.aprx - 29/07/2021

Meio Socioeconômico

Anexo II.5.3-21 - Mapa das Áreas de Pesca Artesanal de Marataízes - ES



Convenções Cartográficas

Capital	Isóbata
Limite Estadual	<1.000 m
Limite Municípios Costeiros	>1.000 m
	Baía Sedimentar
	Zona Exclusiva Econômica

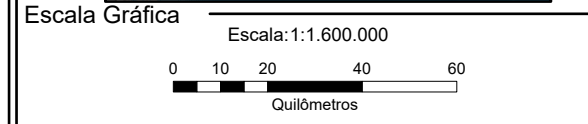
Legenda

- Base de Apoio Marítimo
- Rota de Navegação
- Campo de Atlanta
- Área das Rotas das Embarcações
- Município de Marataizes

Área de Pesca Artesanal - Marataizes

Comunidade e Arte Pesca

- Barra de Itapemirim - Espinhel de fundo
- Praia dos Caçães - Espinhel de fundo
- Praia dos Caçães - Linha de mão de fundo e pargueira



SISTEMA DE COORDENADAS GEOGRÁFICAS
Sistema de Referência Geocêntrico para América do Sul 2000

- ### Referência
- Áreas de Pesca Artesanal - CTA/PETROBRAS, 2019;
 - Bacias Sedimentares - EPE, 2017;
 - Base Cartográfica Contínua, 1:250.000 - IBGE, 2017;
 - Batimetria - Projeto Batimetria - CPRM, 2013;
 - Dados do Projeto - Enauta, 2019;
 - Malha Municipal Digital - IBGE, 2018.

Execução

Ciente

Projeto

ESTUDO DE IMPACTO AMBIENTAL
DO SISTEMA DEFINITIVO DO CAMPO DE
ATLANTA, NA BACIA DE SANTOS

Título

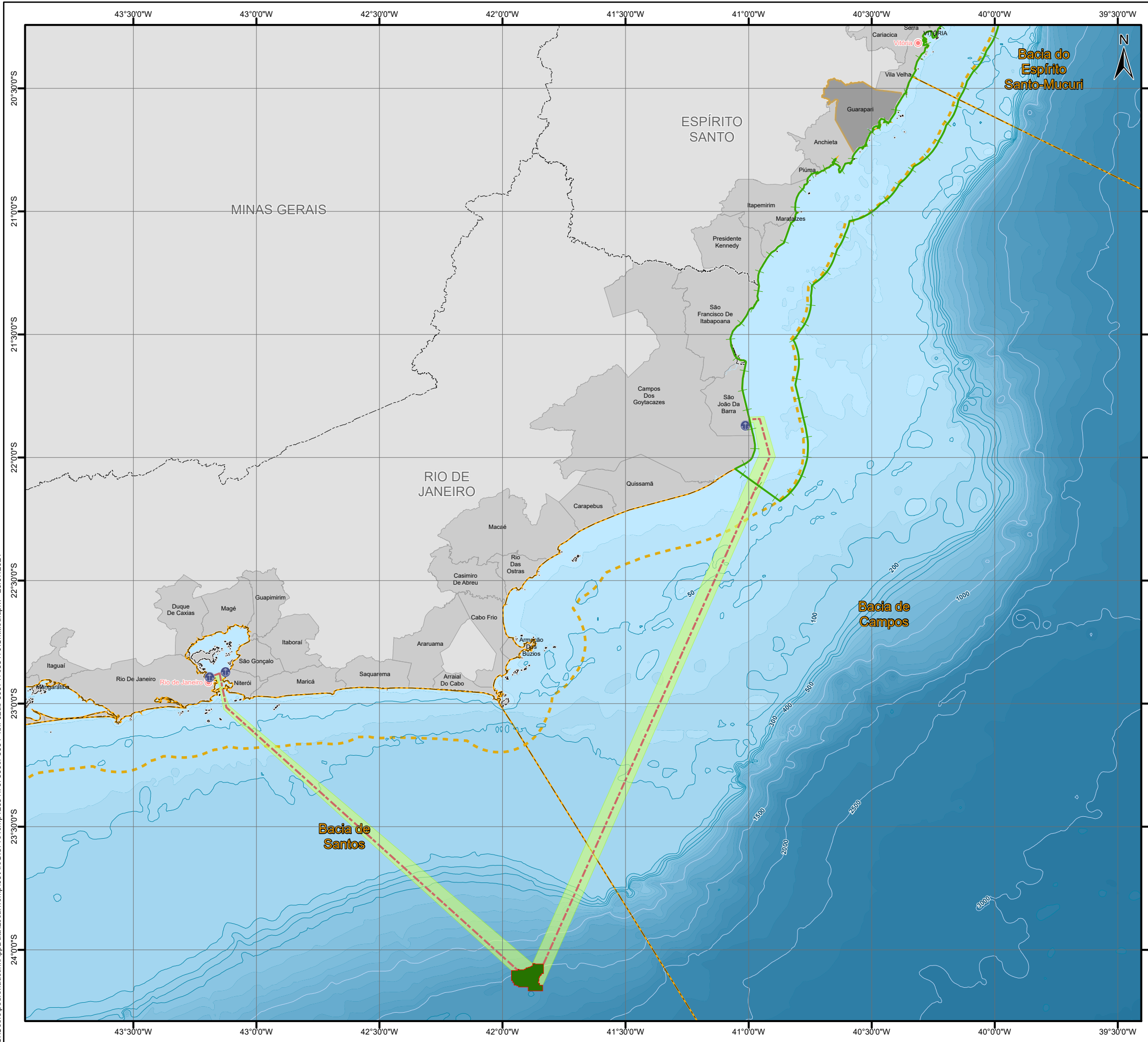
MAPA COM ÁREAS DE PESCA ARTESANAL
DE MARATAIZES

Elab.: Pedro Faustini	Visto:	Aprovado:
Responsável Técnico: Tatiana Balbão	Data: agosto de 2021	
Mapa n°: 3658-00-EIA-MP-4021	Revisão: 00	

© Ecology & Environment do Brasil GIS Department
C:\Users\pedro.fau\Documents\GIS\ProTemp\024110251558-4214-412f-9c2d-5b26c7aaa050\Untitled.aprx - 29/07/2021

Meio Socioeconômico

Anexo II.5.3-22 - Mapa das Áreas de Pesca Artesanal de Guarapari - ES



Convenções Cartográficas

- Capital
- Limite Estadual
- Limite Municípios Costeiros
- Isóbata <1.000 m
- Isóbata >1.000 m
- Bacia Sedimentar
- Zona Exclusiva Econômica

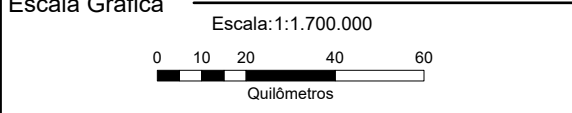
Legenda

- Base de Apoio Marítimo
- Rota de Navegação
- Campo de Atlanta
- Área das Rotas das Embarcações
- Município de Guarapari

Área de Pesca Artesanal - Guarapari

Comunidade e Arte Pesca

- Meaipe - Espinhel de superfície



SISTEMA DE COORDENADAS GEOGRÁFICAS
Sistema de Referência Geocêntrico para América do Sul 2000

- ### Referência
- Áreas de Pesca Artesanal - CTA/PETROBRAS, 2019;
 - Bacias Sedimentares - EPE, 2017;
 - Base Cartográfica Contínua, 1:250.000 - IBGE, 2017;
 - Batimetria - Projeto Batimetria - CPRM, 2013;
 - Dados do Projeto - Enauta, 2019;
 - Malha Municipal Digital - IBGE, 2018.

Execução

Ecology Brasil

Cliente

Enauta

Projeto

ESTUDO DE IMPACTO AMBIENTAL DO SISTEMA DEFINITIVO DO CAMPO DE ATLANTA, NA BACIA DE SANTOS

Título

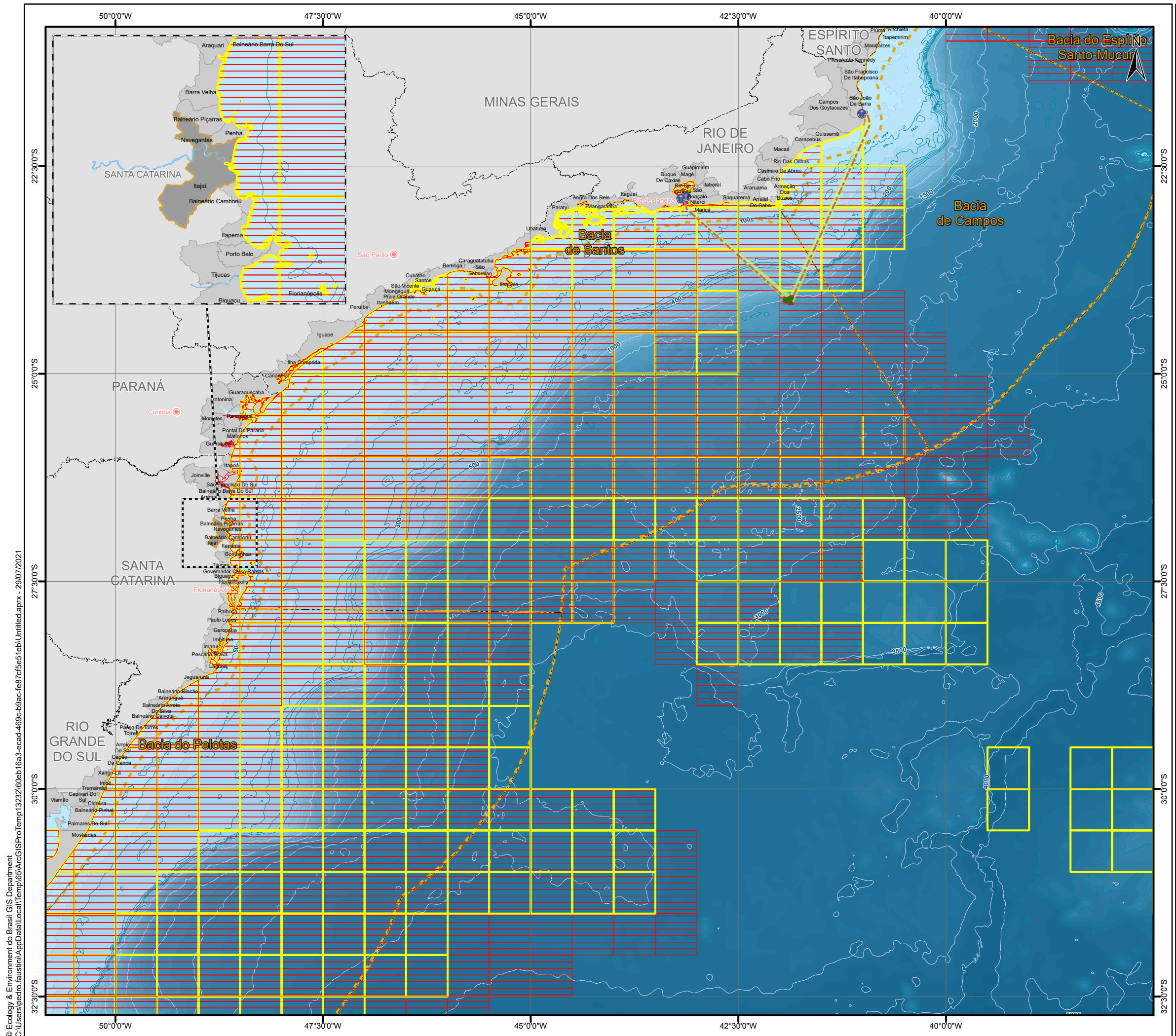
MAPA COM ÁREAS DE PESCA ARTESANAL DE GUARAPARI

Elab.: Pedro Faustini	Visto:	Aprovado:
Responsável Técnico: Tatiana Balbão	Data: agosto de 2021	
Mapa n°: 3658-00-EIA-MP-4022	Revisão: 00	

© Ecology & Environment do Brasil GIS Department
C:\Users\pedro.fau\Documents\GIS\Projeto\Temp1\23841797500ct-5834-4bif-92db-389717c38176\Untitled.aprx - 29/07/2021

Meio Socioeconômico

Anexo II.5.3-23 - Mapa das Áreas de Pesca Industrial - Santa Catarina

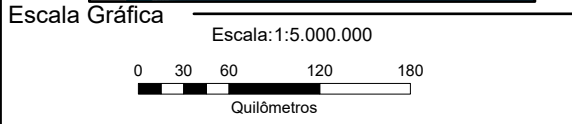


Convenções Cartográficas

- Capital
- Limite Estadual
- Limite Municípios Costeiros
- Isóbata <1.000 m
- Isóbata >1.000 m
- Bacia Sedimentar
- Zona Exclusiva Econômica

Legenda

- Base de Apoio Marítimo
- Rota de Navegação
- Campo de Atlanta
- Área das Rotas das Embarcações
- Municípios de Itajaí e Navegantes
- Áreas de Pesca Artesanal - Itajaí e Navegantes
 - Itajaí
 - Navegantes



SISTEMA DE COORDENADAS GEOGRÁFICAS
Sistema de Referência Geocêntrico para América do Sul 2000

- ### Referência
- Áreas de Pesca Industrial - PMAP-BS, 2017b, 2018a, 2018b, 2019a, 2019b e 2020a;
 - Bacias Sedimentares - EPE, 2017;
 - Base Cartográfica Contínua, 1:250.000 - IBGE, 2017;
 - Batimetria - Projeto Batimetria - CPRM, 2013;
 - Dados do Projeto - Enauta, 2019;
 - Malha Municipal Digital - IBGE, 2018.

Execução

Cliente

Projeto

ESTUDO DE IMPACTO AMBIENTAL
DO SISTEMA DEFINITIVO DO CAMPO DE
ATLANTA, NA BACIA DE SANTOS

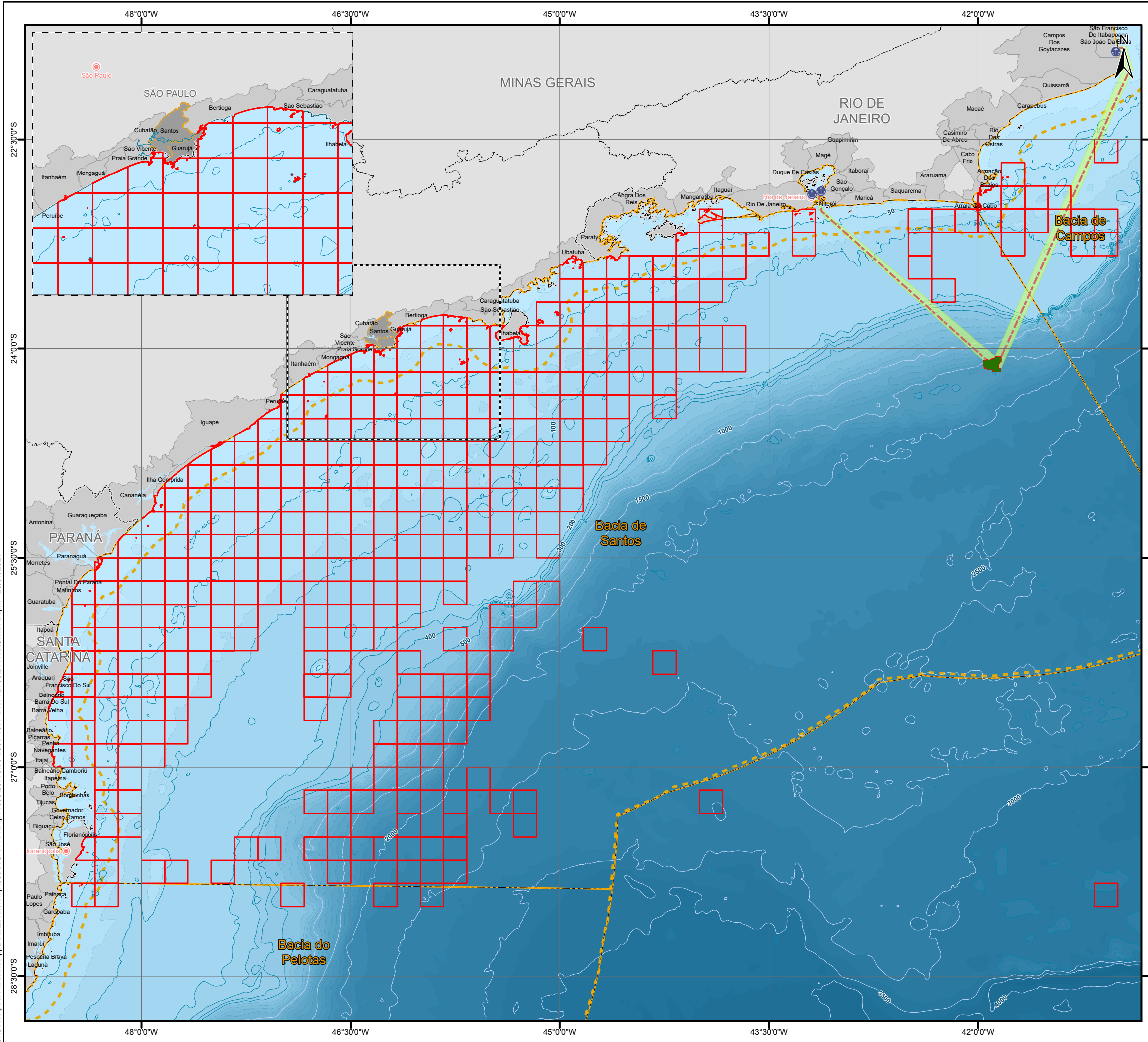
Título

MAPA DA ÁREA DE PESCA INDUSTRIAL
DE SANTA CATARINA

Elab.: Pedro Faustini	Visto:	Aprovado:
Responsável Técnico: Tatiana Balbão	Data: agosto de 2021	
Mapa n°: 3658-00-EIA-MP-4023	Revisão: 00	

Meio Socioeconômico

Anexo II.5.3-24 - Mapa das Áreas de Pesca Industrial - São Paulo

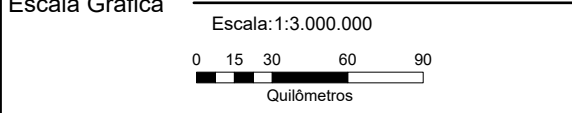
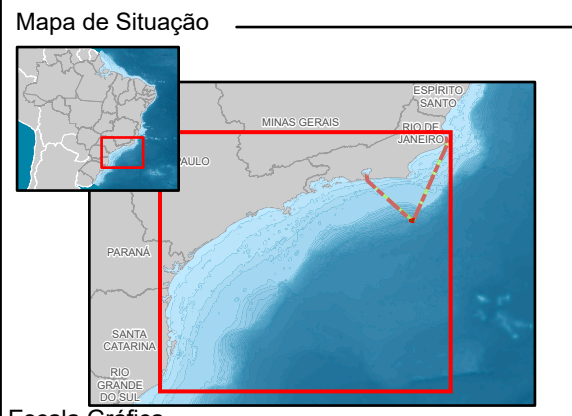


Convenções Cartográficas

- Capital
- Limite Estadual
- Limite Municípios Costeiros
- Isóbata <1.000 m
- Isóbata >1.000 m
- Bacia Sedimentar
- Zona Exclusiva Econômica

Legenda

- Base de Apoio Marítimo
- Rota de Navegação
- Campo de Atlanta
- Área das Rotas das Embarcações
- Municípios de Guarujá e Santos
- Área de Pesca Industrial - Guarujá e Santos
- Guarujá e Santos



SISTEMA DE COORDENADAS GEOGRÁFICAS
Sistema de Referência Geocêntrico para América do Sul 2000

Referência

- Áreas de Pesca Industrial - PMAP-BS, 2017b, 2018a, 2018b, 2019a, 2019b e 2020a;
- Bacias Sedimentares - EPE, 2017;
- Base Cartográfica Contínua, 1:250.000 - IBGE, 2017;
- Batimetria - Projeto Batimetria - CPRM, 2013;
- Dados do Projeto - Enauta, 2019;
- Malha Municipal Digital - IBGE, 2018.

Execução

Cliente

Projeto

ESTUDO DE IMPACTO AMBIENTAL DO SISTEMA DEFINITIVO DO CAMPO DE ATLANTA, NA BACIA DE SANTOS

Título

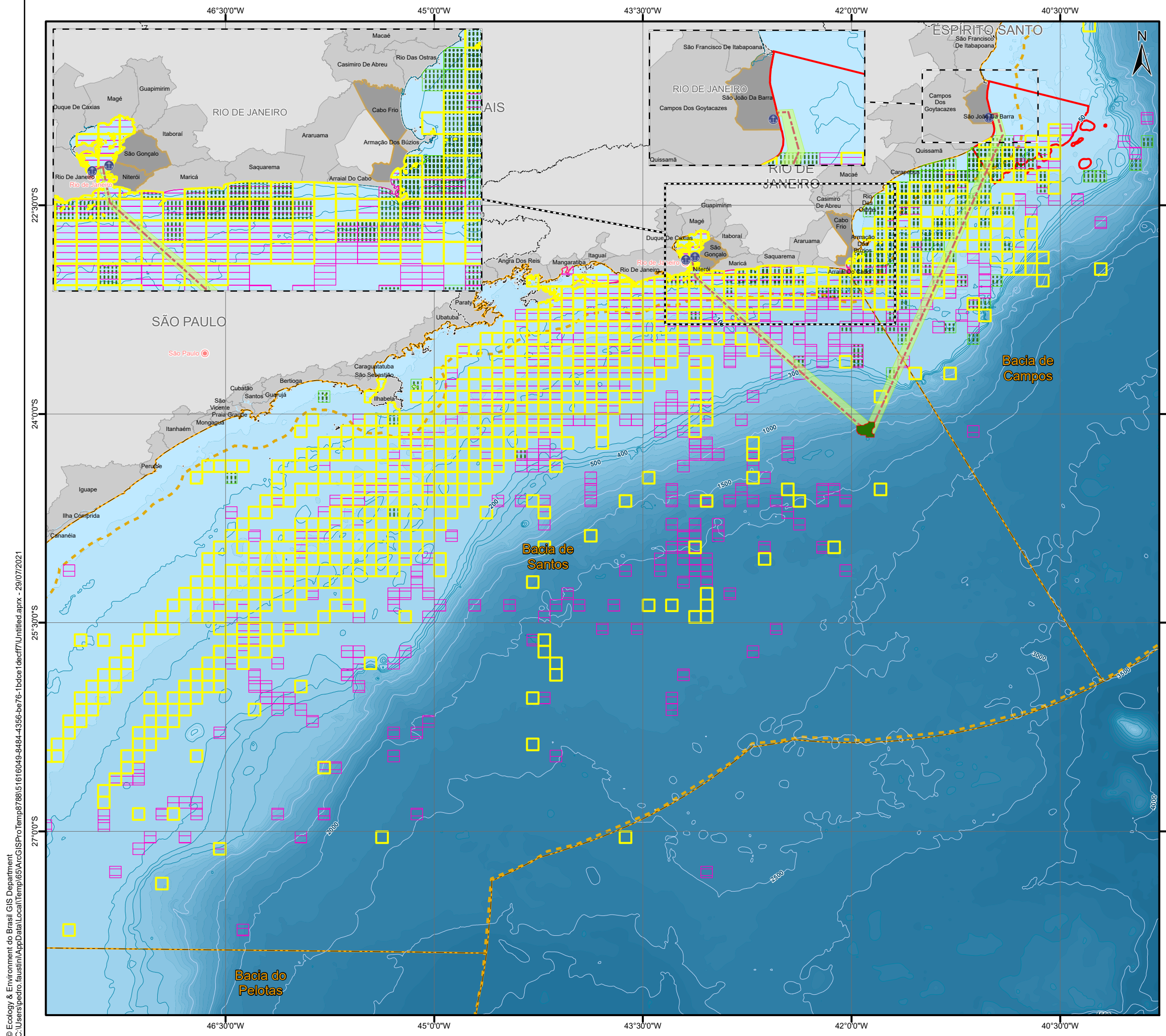
MAPA DA ÁREA DE PESCA INDUSTRIAL DO ESTADO DE SÃO PAULO

Elab.: Pedro Faustini	Visto:	Aprovado:
Responsável Técnico: Tatiana Balbão	Data: agosto de 2021	
Mapa n°: 3658-00-EIA-MP-4024	Revisão: 00	

© Ecology & Environment do Brasil GIS Department
C:\Users\pedro_faustini\AppData\Local\Temp\65AvcGISProTemp14088\39b66f6b-96d-46e7-a4ef-7270812c1cca\Untitled.aprx - 29/07/2021

Meio Socioeconômico

Anexo II.5.3-25 - Mapa das Áreas de Pesca Industrial - Rio de Janeiro



Convenções Cartográficas

Capital	Isóbata
Limite Estadual	<1.000 m
Limite Municípios Costeiros	>1.000 m
	Baía Sedimentar
	Zona Exclusiva Econômica

Legenda

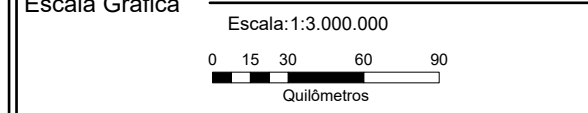
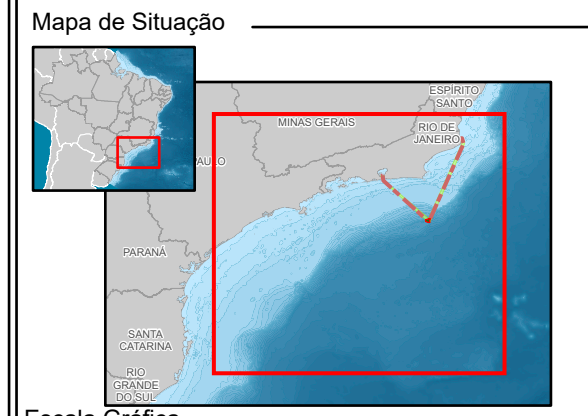
- Base de Apoio Marítimo
- Rota de Navegação
- Campo de Atlanta
- Área das Rotas das Embarcações
- Municípios de Cabo Frio, Niterói, São Gonçalo e São João da Barra

Área de Pesca Industrial - Cabo Frio, Niterói e São Gonçalo - PMAP

- Cabo Frio
- Niterói
- São Gonçalo

Área de Pesca Industrial - São João da Barra - CTA/Petrobras

- São João da Barra - Cerco Traineira



SISTEMA DE COORDENADAS GEOGRÁFICAS
Sistema de Referência Geocêntrico para América do Sul 2000

Referência

- Áreas de Pesca Industrial - PMAP-BS, 2017b, 2018a, 2018b, 2019a, 2019b e 2020a e CTA/Petrobras, 2019;
- Bacias Sedimentares - EPE, 2017;
- Base Cartográfica Contínua, 1:250.000 - IBGE, 2017;
- Batimetria - Projeto Batimetria - CPRM, 2013;
- Dados do Projeto - Enauta, 2019;
- Malha Municipal Digital - IBGE, 2018.

Execução

Cliente

Projeto

ESTUDO DE IMPACTO AMBIENTAL DO SISTEMA DEFINITIVO DO CAMPO DE ATLANTA, NA BACIA DE SANTOS

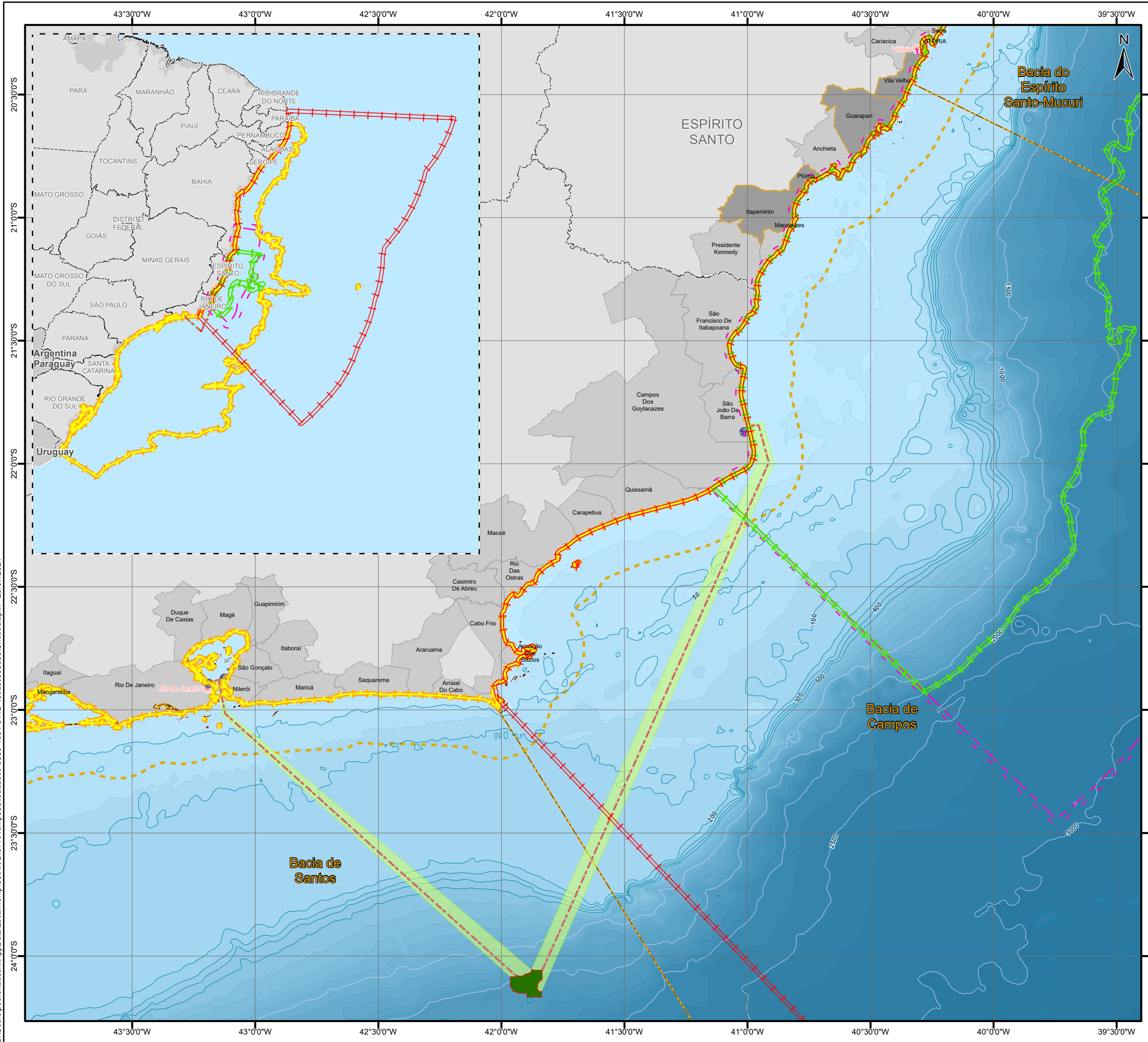
Título

MAPA DA ÁREA DE PESCA INDUSTRIAL DO ESTADO DO RIO DE JANEIRO

Elab.: Pedro Faustini	Visto:	Aprovado:
Responsável Técnico: Tatiana Balbão	Data: agosto de 2021	
Mapa n°: 3658-00-EIA-MP-4025	Revisão: 00	

Meio Socioeconômico

Anexo II.5.3-26 - Mapa das Áreas de Pesca Industrial - Espírito Santo



Convenções Cartográficas

- Capital
- Limite Estadual
- Limite Municípios Costeiros
- Isóbata <1.000 m
- Isóbata >1.000 m
- Bacia Sedimentar
- Zona Exclusiva Econômica

Legenda

- Base de Apoio Marítimo
- Rota de Navegação
- Campo de Atlanta
- Área das Rotas das Embarcações
- Municípios de Guarapari, Itapemirim, Piúma e Vila Velha
- Área de Pesca Industrial - Guarapari, Itapemirim, Piúma e Vila Velha
 - Guarapari - Parque da Areia Preta/Olaria/Centro - Linha de mão, Corrico, Pargueira, Espinhel de Superfície e de Fundo
 - Itapemirim - Itaipava - Espinhel de fundo e de superfície
 - Itapemirim - Itaipava - Vara, Isca-viva e Linha de mão do tipo corrico
 - Piúma - Piúma - Espinhel de superfície e de fundo
 - Vila Velha - Prainha - Espinhel de superfície e de fundo

Mapa de Situação

Escala Gráfica

Escala: 1:1.700.000

Quilômetros

SISTEMA DE COORDENADAS GEOGRÁFICAS
Sistema de Referência Geocêntrico para América do Sul 2000

Referência

- Áreas de Pesca Artesanal - CTA/PETROBRAS, 2019;
- Bacias Sedimentares - EPE, 2017;
- Base Cartográfica Contínua, 1:250.000 - IBGE, 2017;
- Batimetria - Projeto Batimetria - CPRM, 2013;
- Dados do Projeto - Enauta, 2019;
- Malha Municipal Digital - IBGE, 2018.

Execução

Ecology Brasil

Cliente

Enauta

Projeto

ESTUDO DE IMPACTO AMBIENTAL DO SISTEMA DEFINITIVO DO CAMPO DE ATLANTA, NA BACIA DE SANTOS

Título

MAPA DA ÁREA DE PESCA INDUSTRIAL DO ESTADO DO ESPÍRITO SANTO

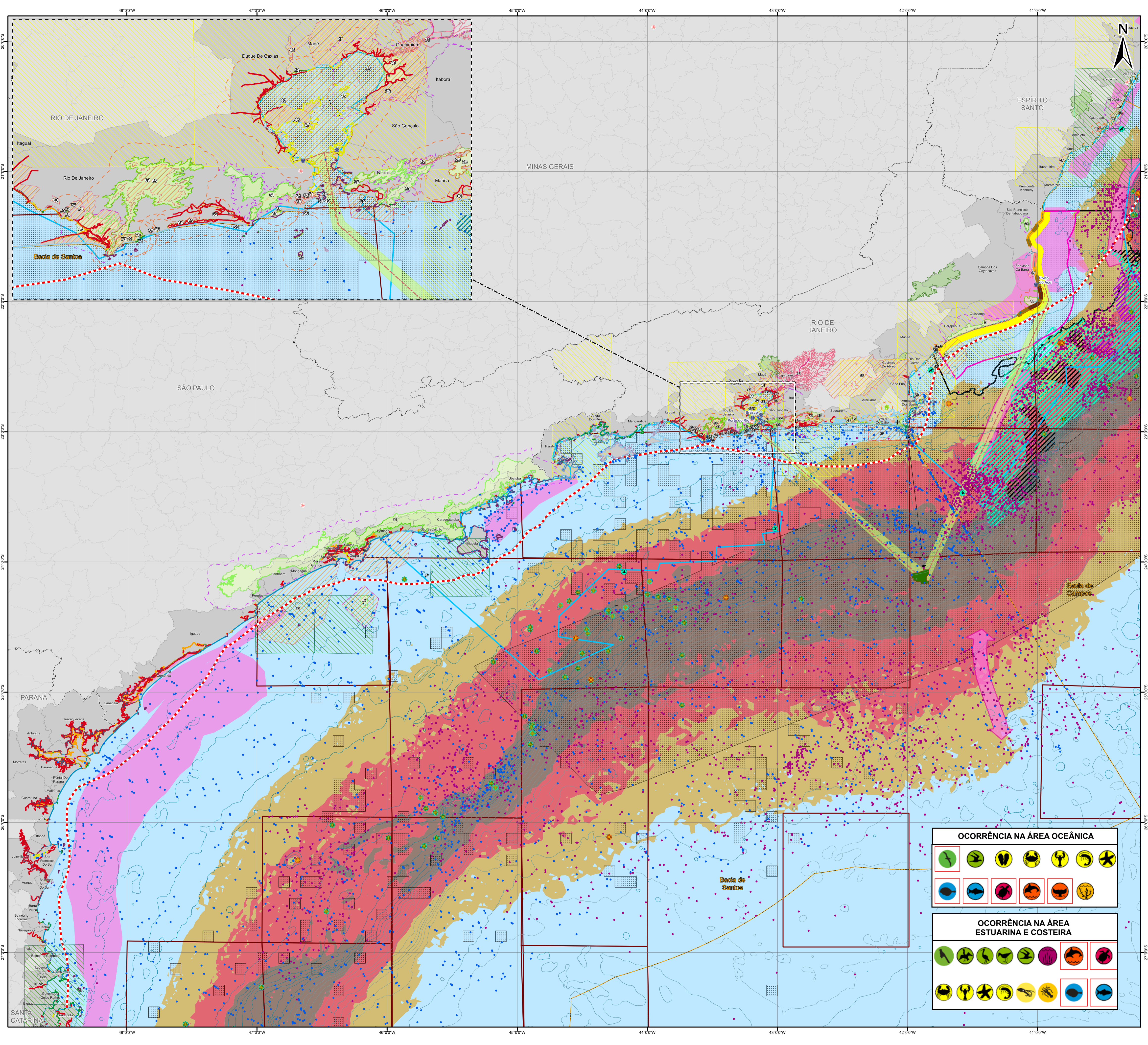
Elab.: Pedro Faustini	Visto:	Aprovado:
Responsável Técnico: Tatiana Balbão	Data: agosto de 2021	
Mapa n°: 3658-00-EIA-MP-4026	Revisão: 00	

© Ecology & Environment do Brasil GIS Department
C:\Users\pedro.f Faustini\AppData\Local\Temp\65AvcGISPro\Temp95610adaace-9580-4d54-8412-40cd3c508d60\Untitled.aprx - 29/07/2021

Análise Integrada e Síntese da Qualidade Ambiental

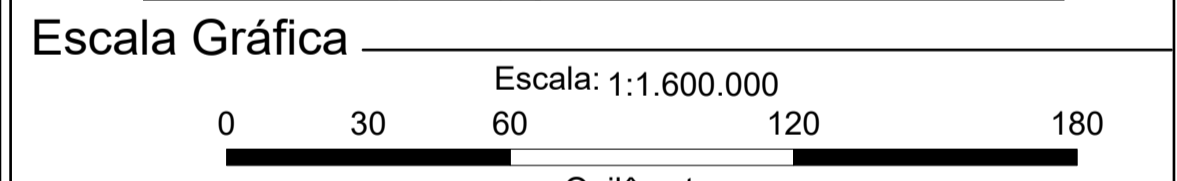
Anexo II.5.4-1 - Mapa de Sensibilidade Ambiental

© Ecology & Environment do Brasil GIS Department
 C:\Users\pedro_faustini\Documents\ArcGIS\Projects\MyProject309\MyProject309.aprx - 29/07/2021



Convenções Cartográficas

- Capital
- Bacia Sedimentar
- Limite Estadual
- Limite Municipal
- Isóbata < 1.000 m
- > 1.000 m
- Base de Apoio Aérea
- Base de Apoio Logístico
- Rota de Navegação
- Campo de Atlântica
- Área das Rotas das Embarcações
- Cascalho Bioclastico (Rodólitos)
- Área e Cascalho Bioclastico (Rodólitos)
- Área Fina Bioclastica (Rodólitos)
- Unidades de Conservação
- Unidade de Conservação de Proteção Integral
- Unidade de Conservação de Uso Sustentável
- Zona de Amortecimento Estabelecida em Plano de Manejo
- Área de Restrição para atividades de E&P (3 Milhas Náuticas)
- Área de Restrição para atividades de E&P (15 Milhas Náuticas)
- Áreas de Importância Ecológica de Quelônios
- Registros de Capturas Acidentais de Dermochelys coriacea
- Áreas de Alimentação Monitoradas de Chelonia mydas
- Registros Reprodutivos de Caretta caretta Temporada 2008/2009
- < 10
- 11 - 30
- 31 - 60
- 61 - 120
- > 120
- Corais de Profundidade >50m
- Hexacorallia
- Octocorallia
- Área de Pesca
- Área de Pesca Artesanal
- Recursos Bióticos
- Aves Marinhas Pelágicas
- Albatroz zorro-do-cabo-andorinha-do-mar-petrel
- Aves Limícolas (Maçaricos, batuíra, quero-quero)
- Aves Marinhas Costeiras
- Albatroz fragatas, pelicanos, gaivotas, trinta-réis
- Aves Aquáticas Continentais
- Claras, Saracotinhas, colhereiros, pernilhaças
- Aves Terrestres não Passeriformes
- Aves Terrestres Passeriformes
- Banco de Algas e Plantas Aquáticas
- Quelônios (Tartarugas marinhas)
- Pequenos Cetáceos (Golfinhos, bobos)
- Grandes Cetáceos (Baleias)
- Crustáceos (Lagostas)
- Equidornidos (Echinodermos do mar, ouriço, ofiúro)
- Bivalves (Ostras, mexilhões, sururus e vieiras)
- Crustáceos (Camarões)
- Cefalópodos (Polvos)
- Cefalópodos (Lulas)
- Banco de Algas Calcárias
- Crustáceos (Caranguejos e Siris)
- Peixes Demersais
- Peixes Pelágicos
- Espécies protegidas: não ameaçada ou em perigo de extinção



SISTEMA DE COORDENADAS GEOGRÁFICAS
 Sistema de Referência Geocêntrico para América do Sul 2000

- ### Referência
- Área de Concentração de Pontoporia blainvilliei - Plano de Ação Nacional para a Conservação do Pequeno Cetáceo Tomado, ICMBIO, 2010;
 - Áreas de Pesca Artesanal - adaptado de PMAP-BS, 2017b, 2018a, 2018b e 2019a; EAS, CTF/Petrolbras, 2019;
 - Áreas de Importância para Aves Migratórias - MMA/CEMACE/ICMbio, 2016;
 - Áreas Prioritárias para a Conservação de Quelônios - MMA, 2002;
 - Área de Restrição de Sísmica - Instrução Normativa Conjunta nº 1 de 27/05/2011 (BAMAC/ICMbio);
 - Bacias Sedimentares - EPE, 2017;
 - Base Cartográfica Continua, 1:250.000 - IBGE, 2017;
 - Batimetria - Projeto Batimetria - CPRM, 2013;
 - Corais de Profundidade - DORE, M.; SILVA, L.A.F.; OLIVEIRA, D.M.; SILVA, S.C.; BARBOSA, L.H.C., 2015;
 - Dados de Projeto - Enauta, 2019;
 - IBAS - SAVE Brasil, 2009;
 - ISI - Carta SAG, MMA, 2007;
 - Malha Municipal Digital - IBGE, 2018;
 - Monitoramento Cetáceos - PMCBS, 2019;
 - Sedimentos Bioclasticos e Lioclasticos - DIAS, 2016;
 - Rota Atlântica - MMA/CEMACE/ICMbio, 2016;
 - Rota Migratória de Baleia Jubarte - PMBS, 2003 a 2018;
 - Registro de Reprodução de Tartarugas Marinhas - TAMAR, 2009;
 - Unidades de Conservação - MMA, ICMBIO, RPPN, MAREM, INEA, Prefeitura de Macaé, 2020;

OCORRÊNCIA NA ÁREA OCEÂNICA

OCORRÊNCIA NA ÁREA ESTUARINA E COSTEIRA

Execução

Ecology Brasil

Cliente

Enauta

Projeto

ESTUDO DE IMPACTO AMBIENTAL DO SISTEMA DEFINITIVO DO CAMPO DE ATLANTA, NA BACIA DE SANTOS

Título

MAPA DE SENSIBILIDADE AMBIENTAL

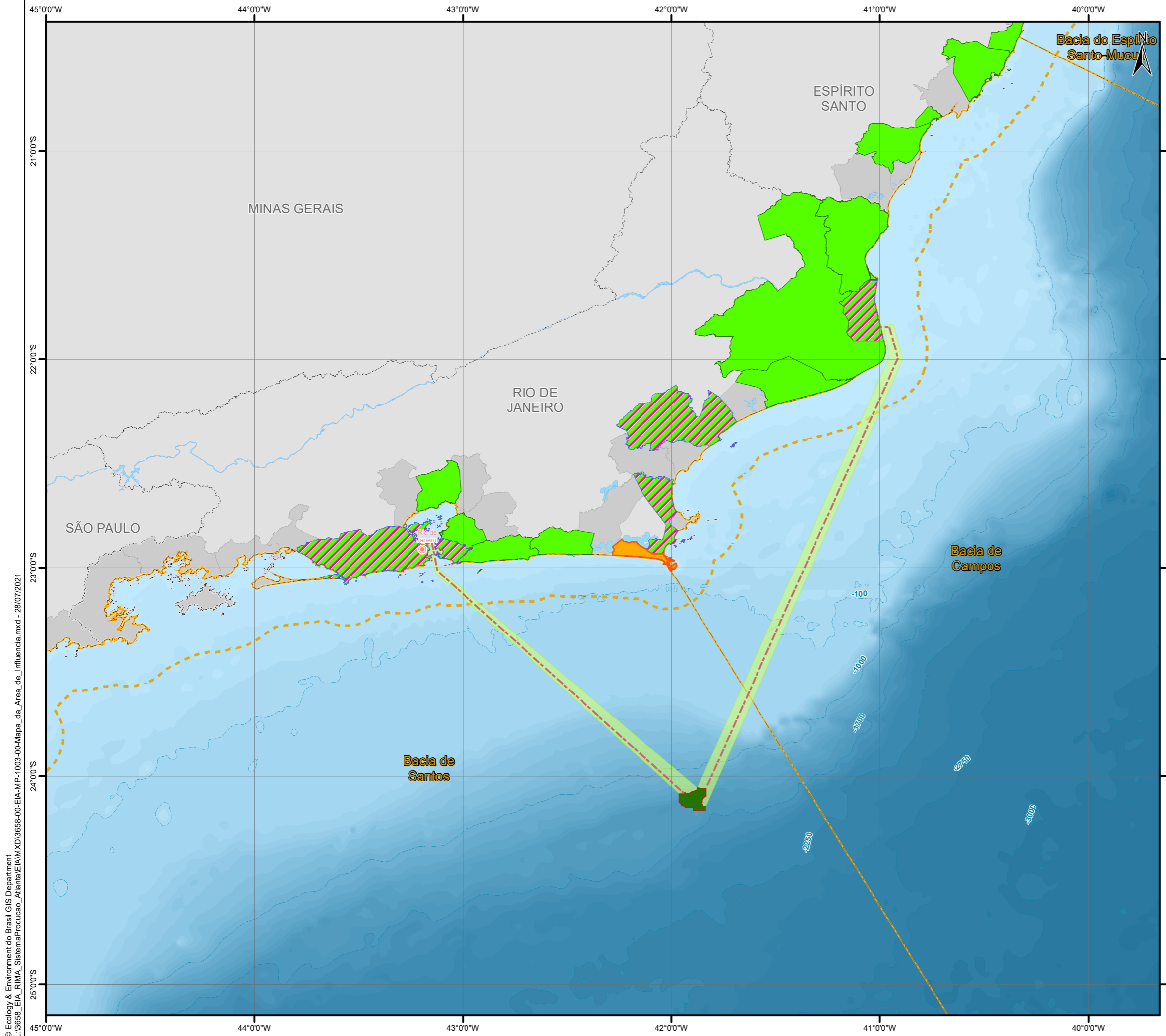
Elab.: Elenice Rodrigues Visto: Aprovado:

Resp. Técnico: Liana Silva Data: agosto de 2021

Mapa nº: 3658-00-EIA-MP-5001 Revisão: 00

Área de Influência

Anexo II.8-1 - Mapa da Área de Influência



Convenções Cartográficas

- Capital
- ~ Limite Estadual
- ~ Limite Municipal
- Isóbata
- Corpo D'água
- Bacia Sedimentar
- Zona Exclusiva Econômica

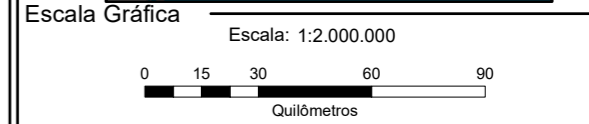
Legenda

Área de Influência

- Rota de Navegação
- Campo de Atlanta
- Área das Rotas das Embarcações

Municípios da Área de Influência

- Royalties
- Atividade Pesqueira
- Royalties e Atividade Pesqueira



SISTEMA DE COORDENADAS GEOGRÁFICAS
Sistema de Referência Geocêntrico para América do Sul 2000

Referência

- Bacias Sedimentares - EPE, 2017;
- Base Cartográfica Contínua, 1:250.000 - IBGE, 2017;
- Batimetria - Projeto Batimetria - CPRM, 2013;
- Dados do Projeto - Enauta, 2019;
- Malha Municipal Digital - IBGE, 2018.

Execução

Cliente

Projeto

ESTUDO DE IMPACTO AMBIENTAL
DO SISTEMA DEFINITIVO DO CAMPO DE
ATLANTA, NA BACIA DE SANTOS

Título

MAPA DA ÁREA DE INFLUÊNCIA

Elab.: Elenice Rodrigues	Visto:	Aprovado:
Responsável Técnico: Liana Silva		Data: agosto de 2021
Mapa n°: 3658-00-EIA-MP-1003		Revisão: 00

© Ecology & Environment do Brasil GIS Department
 L:\3658_EIA_RIMA_SistemaProducao_Atlania\EIA\Mapas\Mapa_da_Area_de_Influencia.mxd - 28/07/2021