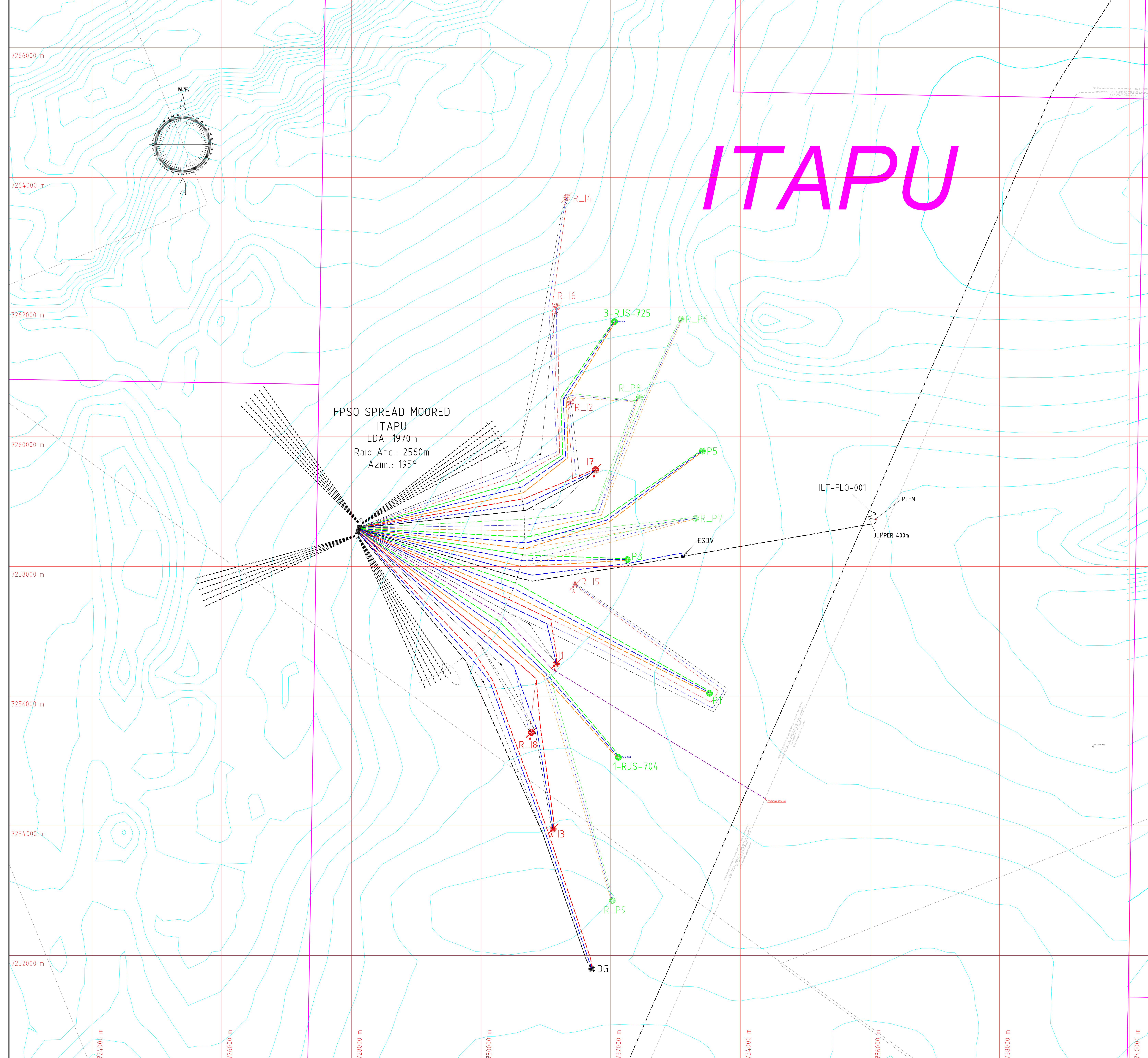
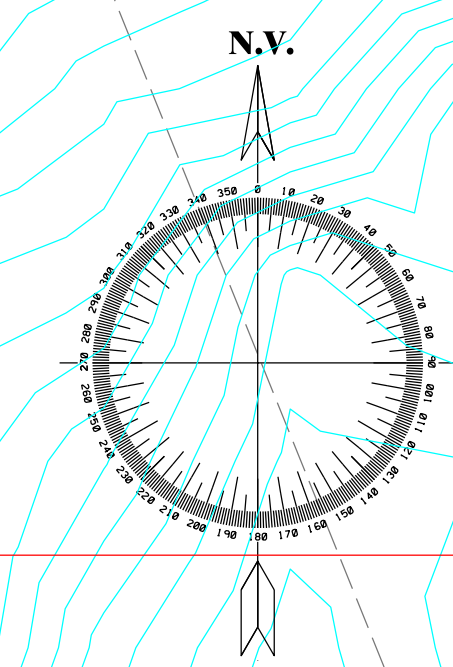


**NOTAS GERAIS**  
 ESTE ARRANJO SUBMARINO CONTÉM A INTERLIGAÇÃO DE 7 POÇOS PRODUTORES, 3 INJETORES E O COLHEDEIRO DE GÁS EM UM SISTEMA DE PÓS-TRATAMENTO DE GÁS COM USUÁRIO DE PÓS-TRATAMENTO DE GÁS E SISTEMA DE EXPORTAÇÃO DE GÁS E COMPOSTO POR UM SÓLO NÍVEL, ATÉ UM PLEN Y.

# ITAPU



COMPOSIÇÃO DAS LINHAS			
POÇO	FUNÇÃO E DIÂMETRO	COMPOSIÇÃO DO BUNDLE	TEC W/mk
1-RJS-704	6" PROD.	2900mR + 3730mF	<2,0
	4" SERV.	2900mR + 3720mF	
3-RJS-725	6" PROD.	2900mR + 4050mF	<2,0
	4" SERV.	2900mR + 4150mF	
P1	6" PROD.	2900mR + 4385mF	<2,0
	4" SERV.	2900mR + 4360mF	
P3	6" PROD.	2900mR + 2540mF	<2,0
	4" SERV.	2900mR + 2575mF	
P5	6" PROD.	2900mR + 4035mF	<2,0
	4" SERV.	2900mR + 4130mF	
DG	6" INJ. GÁS	2900mR + 6135mF	<6,0
	6" INJ. ÁGUA	2900mR + 6215mF	
I1	6" INJ. ÁGUA	2900mR + 2330mF	<6,0
	4" SERV.	2900mR + 2130mF	
I7	6" INJ. GÁS	2900mR + 2190mF	<6,0
	4" SERV.	2900mR + 2190mF	
I3	6" INJ. ÁGUA	2900mR + 4280mF	<6,0
	4" SERV.	2900mR + 4280mF	

COORDENADAS DOS POÇOS E UNIDADE					
POÇO/EQUIP	UNIDADE	COORDENADAS DATUM SAG-89	ELEVACÃO		
		LESTE	NORTE		
FPSO	728113	7255899	42° 42' 36,84" W	24° 46' 11,74" S	
1-RJS-704	732119	7255056	42° 42' 12,19" W	24° 46' 4,35" S	
3-RJS-725	732059	7261776	42° 42' 18,24" W	24° 44' 26,07" S	
P1	733225	7256044	42° 42' 22,74" W	24° 47' 31,48" S	
P3	732256	7258106	42° 42' 5,14" W	24° 46' 25,19" S	
P5	733415	7259779	42° 41' 28,9" W	24° 45' 30,21" S	
R_P6	733089	7261815	42° 41' 41,72" W	24° 44' 24,24" S	
R_P7	733313	7258161	42° 41' 31,91" W	24° 46' 3,98" S	
R_P8	732444	7261613	42° 42' 3,95" W	24° 45' 3,65" S	
R_P9	732025	7252847	42° 42' 14,21" W	24° 49' 16,16" S	
DG	731710	7251793	42° 42' 24,79" W	24° 49' 50,58" S	
I1	731160	7256498	42° 42' 47,18" W	24° 47' 18,03" S	
I2	731392	7265533	42° 42' 41,68" W	24° 45' 6,82" S	
I3	731111	7253952	42° 42' 43,84" W	24° 48' 40,77" S	
R_14	733324	7263690	42° 42' 45,62" W	24° 43' 24,29" S	
R_15	731650	7257717	42° 42' 37,58" W	24° 46' 38,27" S	
R_16	731168	7262005	42° 42' 50,17" W	24° 44' 19,17" S	
I7	731165	7255499	42° 42' 27,13" W	24° 45' 44,47" S	
R_18	730778	7255441	42° 43' 0,14" W	24° 47' 52,57" S	
ESDV	733116	7258156	42° 41' 38,57" W	24° 46' 23,1" S	
PLEM-Y	733690	7258728	42° 39' 53,1" W	24° 46' 2,87" S	

**EXPORTAÇÃO DE GÁS**  
 GASODUTO 9.13" - 2900mR + 6640mF (FPSO X PLEM)  
 ESDV (SF+CE) 4295m

**TELECOMUNICAÇÕES**  
 FPSO - CONECTOR-T - UMB. ÓTICO 9075m

LEGENDA	
PRODUTORES	--- BUNDLES ELETRICOS
INJETORES, ELÉTRICO-HIDRÁULICO	--- BUNDLES HÍBRIDOS
PRODUÇÃO DE GÁS	--- LINHA EXISTENTE
PRODUÇÃO DE ÁGUA	--- LINHA PROPOSTA
USO ÓTICO	--- PROJETO FUTURO

1	EMPRESA ORIGINAL	REVISÃO	DATA	ELABORADO	REVISADO	APROVADO
1	BR	01	05/10/2015	GABRIEL CABRAL	CELSO TOGADINI	ADRIANO PEREIRA

**PETROBRAS** E&P-SERV US-IPSUB

CLIENTE: **ÁREA DA ATIVIDADE DE PRODUÇÃO E ESCOAMENTO DE PETRÓLEO E GÁS NATURAL DO POLO PRE-SAL DA BACIA DE SANTOS - ETAPA 3**

DESENVOLVIMENTO: **PROJETO DE DESENVOLVIMENTO DO CAMPO DE ITAPU**

ÁREA: **CAMPO DE ITAPU**

TÍTULO: **ARRANJO SUBMARINO DESENVOLVIMENTO DA ÁREA DE ITAPU**

PROJ. E&P/ECSS: **DESENHO** DESENHO: **DESENHO** FOLHA: **01** DE **01**

DATA: 05/10/2015

DE-3A39 00-1500-941-PLR-009