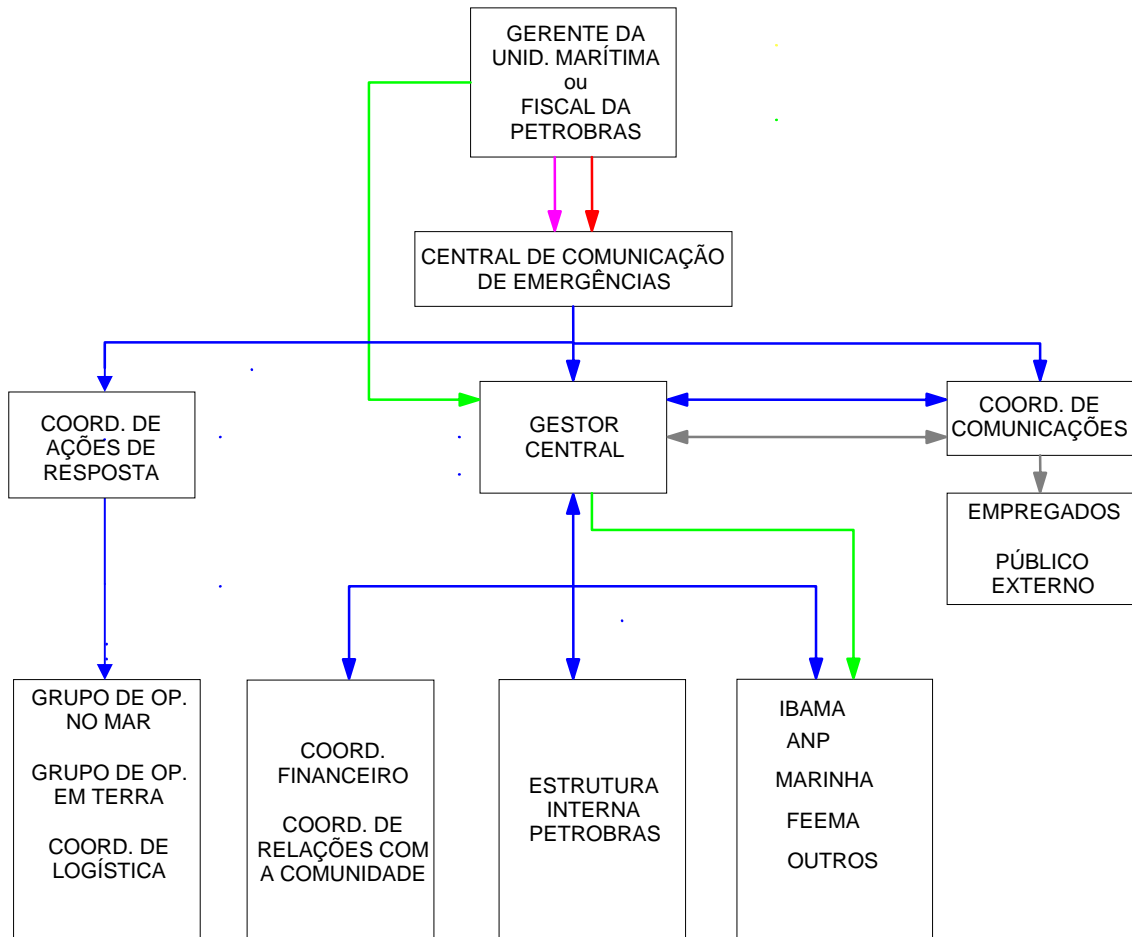


I - INTRODUÇÃO

A seguir está apresentado o fluxograma de comunicações utilizado em uma emergência.



	TELEFONE DE EMERGÊNCIA	FAX	
	CORREIO ELETRÔNICO	VHF MARÍTIMO	
	TELEFONE	INTERCOM	

Figura I-1 - Fluxograma de comunicações.